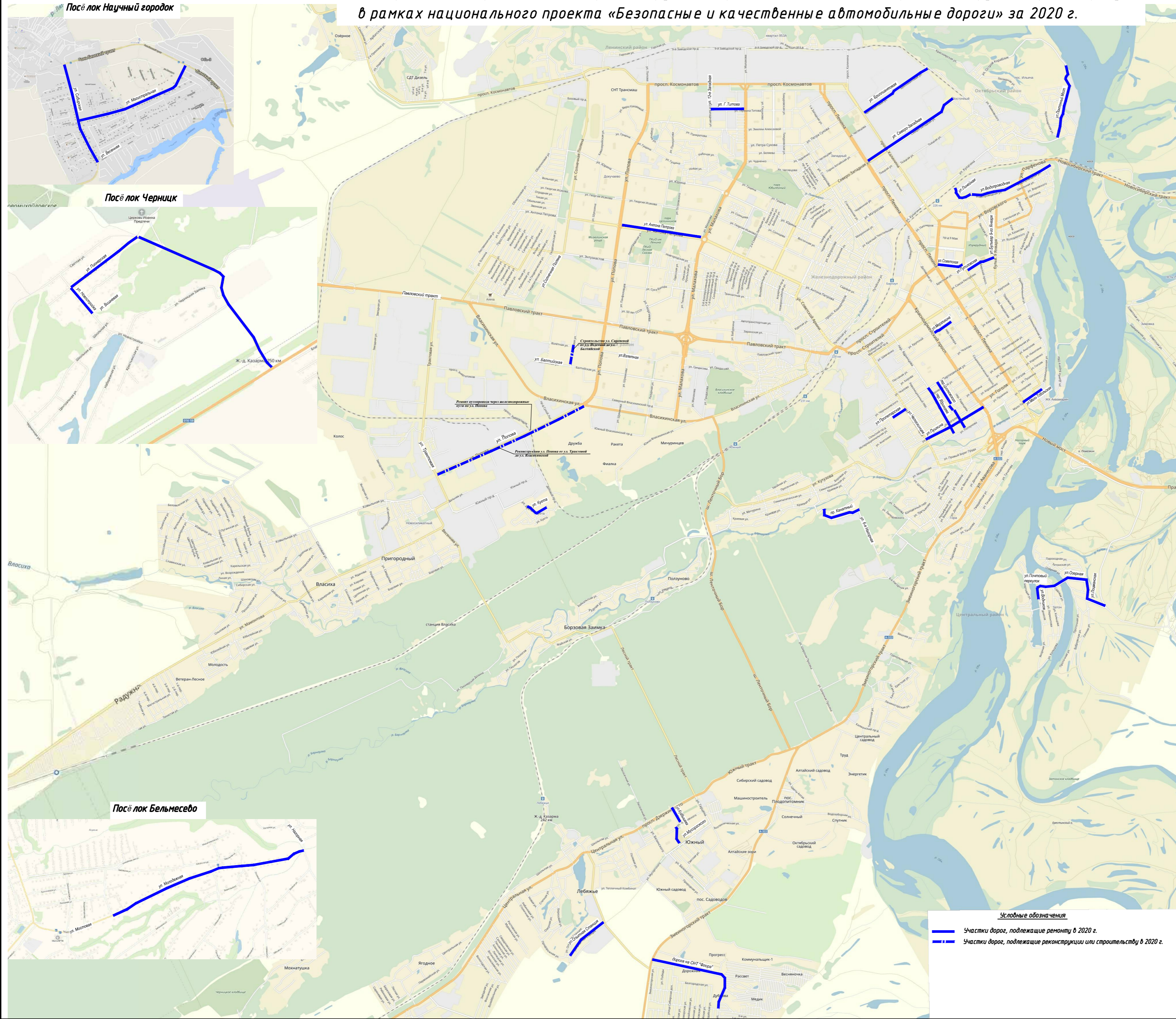


**Схема ремонта, строительства и реконструкции дорог местного значения городского округа – города Барнаула  
в рамках национального проекта «Безопасные и качественные автомобильные дороги» за 2020 г.**



**Объекты ремонта, строительства и реконструкции дорог местного значения городского округа – города Барнаула в рамках национального проекта «БКД» на 2020 год**

№	Наименование объекта	Границы работ		Длина, км
		от	до	
1	Путь епархии через железнодорожные пути по ул. Павлова	от	до	0,60
2	ул. Сусловский	от ул. Волковой	до ул. Белизской	0,40
3	проспект Кавказский	от ул. 6-й Навской	до проезда Кавказского 97	0,78
4	перекресток Яковлева	от ул. Партизанской	до ул. Платунов	1,10
5	ул. Спасская от выезда	от ул. Сталинская от выезда 4а	до ул. Сталинская от выезда 100	0,80
6	перекресток Шостковского	от ул. Партизанской	до ул. Платунов	0,90
7	ул. Пушкина	от ул. Промышленной	до ул. Ленина	0,75
8	ул. Мало-Тобольский	от пр-та в Ленина	до ул. Промышленной	0,50
9	ул. Мерзлякина	от пр-та в Социалистического	до пр-та в Красармейского	0,39
10	ул. Пролетарская	от ул. Челюскинцев	до ул. Пролетарской 311	0,85
11	ул. Брестлитовская	от пр-та в Калинин	до ул. Брестлитовской 4	1,55
12	ул. Кубышева	от ул. Муромского	до пр-та в Дерзавинского	0,90
13	дорога на СНТ «Фора»	от Заключенского м-ра в	до конечной от выезда СНТ «Фора»	2,18
14	ул. Панюкова Мост	от ул. Красармейской	до ул. Панюкова Мост 231	1,60
15	ул. Кулаева	от ул. Кулаева 15	до проезда Давыдов	0,64
16	ул. Советская	от пр-та в Коммунистического	до ул. Октябрь	0,46
17	ул. Пугачевская	от пр-та в Коммунистического	до ул. Бульвар 9-го Января	0,6
18	ул. Г. Титова	от ул. Милослав	до ул. 12-й Замковой	0,68
19	ул. Сибирская	от ул. Научной Горы	до ул. Волковой	1,02
20	ул. Мазаринская	от в/д К. Калинина	до ул. Сибирской	1,25
21	в/д поезда в Черныш	Новоармейский-Либавский	до ул. Писаревой	1,86
22	ул. Писарев	от подъезда в/д поезда в Черныш	до ул. Новостройки	0,7
23	ул. Новостройки в Черныш	от ул. Писаревой	до ул. Выхвальной	0,31
24	ул. Северо-Западная	от пр-та в Ленина	до ул. Сергея Лазо	1,9
25	ул. Александра Петрова	от ул. Малослав	до ул. Павлова	1,55
26	ул. Моложавая в Бельмеседо	от ул. Малослав	до ул. Невской	1,54
27	ул. Старая	от ул. Лошманской 25	до ул. Старой	0,60
28	ул. Озерная	от ул. Лошманской	до перекрестка Почковского	0,40
29	ул. Почтовый переулок	от ул. Озерной	до ул. Волковой	0,30
30	ул. Водочная	от пер. Почтовый	до ул. Водочной 11	0,45
31	ул. Волыновская	от ул. Лыковой	до ул. Парфеновой	1,68
32	ул. Лыковая	от ул. Волыновской	до ул. Волыновской 154	0,40
33	ул. Павлова	от ул. Власовской	до ул. Троицкой	3,20
Итого				32,84

**Условные обозначения**  
 Участки дорог, подлежащие ремонту в 2020 г.  
 Участки дорог, подлежащие реконструкции или строительству в 2020 г.