

МУП «Землеустройство и геодезия» г. Барнаул

Проект по внесению изменений в проект межевания застроенной территории в границах кадастровых кварталов 22:63:050107, 22:63:050108, 22:63:050111, 22:63:050101, 22:63:050103, 22:63:050105, 22:63:050109, ограниченных проспектом Комсомольским, улицей Димитрова, улицей Промышленной и улицей Чернышевского в г.Барнауле (микрорайон 16) в отношении земельного участка по адресу: город Барнаул, улица Промышленная, 81

Шифр ПМ-9-ВМ-2023

Директор



П.А. Куклин

**Барнаул
2023**

СОДЕРЖАНИЕ

№пп	Наименование	
1	ОСНОВНАЯ ЧАСТЬ	4
2	Введение. Общие положения	6
3	Положение территории в планировочной структуре города	8
4	Проектные решения	9
5	Графическая часть: Чертеж межевания территории	12
6	МАТЕРИАЛЫ ПО ОБОСНОВАНИЮ	14
7	Введение. Общие положения	16
8	Зоны с особыми условиями использования территории	17
9	Графическая часть: Схема границ зон с особыми условиями использования территории. Ситуационный план.	18
10	Приложения	20
11	Документы	21

Ине. № подл.	Подп. и дата	Ине. № дубл.	Взам. инв. №	Подп. и дата	Шифр ПМ-9-ВМ-2023						
Ине. № подл.	Подп. и дата	Ине. № дубл.	Взам. инв. №	Подп. и дата	Фамилия	Подп.	Дата	Проект по внесению изменений в проект межевания застроенной территории в границах кадастровых кварталов 22:63:050107, 22:63:050108, 22:63:050111, 22:63:050101, 22:63:050103, 22:63:050105, 22:63:050109, ограниченных проспектом Комсомольским, улицей Димитрова, улицей Промышленной и улицей Чернышевского в г. Барнауле (микрорайон 16) в отношении земельного участка по адресу: город Барнаул, улица Промышленная, 81	Лит	Лист	Листов
					Нач. ОКвЗ Хамитова Л.Н.				П	2	31
					Разработ. Рудо Е.Б.			МУП «Землеустройство и геодезия» г. Барнаул			

СОСТАВ ПРОЕКТНОЙ ДОКУМЕНТАЦИИ

1. Основная часть

- Текстовые материалы;
- Графические материалы:

№ п/п	Наименование	Лист	Масштаб
1	2	3	4
1	Чертеж межевания территории	ПМТ-1	1:500

2. Материалы по обоснованию

- Текстовые материалы;
- Графические материалы:

№ п/п	Наименование	Лист	Масштаб
1	2	3	4
1	Схема границ зон с особыми условиями использования территории Ситуационный план	ПМТ-2	1:500

Ине. № подп	Подп. и дата	Ине. № дубл.	Взам. инв. №	Подп. и дата

Ли	Изм.	№ докум.	Подп.	Дат

Шифр ПМ-9-ВМ-2023

Лист

3

МУП «Землеустройство и геодезия» г. Барнаул

Утверждено постановлением
администрации города Барнаул
« ____ » _____ 20__ г.

Проект по внесению изменений в проект межевания застроенной территории в границах кадастровых кварталов 22:63:050107, 22:63:050108, 22:63:050111, 22:63:050101, 22:63:050103, 22:63:050105, 22:63:050109, ограниченных проспектом Комсомольским, улицей Димитрова, улицей Промышленной и улицей Чернышевского в г.Барнауле (микрорайон 16) в отношении земельного участка по адресу: город Барнаул, улица Промышленная, 81

Шифр ПМ-9-ВМ-2023

ОСНОВНАЯ ЧАСТЬ

Директор

Начальник ОКиЗ

Кадастровый инженер



П.А. Куклин

Л.Н. Хамитова

Е.Б. Рудо

**Барнаул
2023**

СОДЕРЖАНИЕ

№пп	Наименование	
	ОСНОВНАЯ ЧАСТЬ	4
1	Введение. Общие положения	6
2	Положение территории в планировочной структуре города	8
3	Проектные решения	9
4	Графическая часть: Чертеж межевания территории	12

Ине. № подп	Подп. и дата
Ине. № дубл.	Взам. инв. №
Подп. и дата	Подп. и дата

Ли	Изм.	№ докум.	Подп.	Дат

Шифр ПМ-9-ВМ-2023

Лист

5

Введение. Общие положения.

Проект по внесению изменений в проект межевания застроенной территории в границах кадастровых кварталов 22:63:050107, 22:63:050108, 22:63:050111, 22:63:050101, 22:63:050103, 22:63:050105, 22:63:050109, ограниченных проспектом Комсомольским, улицей Димитрова, улицей Промышленной и улицей Чернышевского в г.Барнауле (микрорайон 16) в отношении земельного участка по адресу: город Барнаул, улица Промышленная, 81 разработан на основании договора, заключенного между Кропачевым А.М. и МУП «Землеустройство и геодезия» г.Барнаула в соответствии с действующим законодательством.

Проект межевания выполнен в соответствии с требованиями:

- Градостроительного кодекса Российской Федерации от 29.12.2004г. № 190-ФЗ;
- Земельного кодекса Российской Федерации от 25.10.2001 № 136-ФЗ;
- Решения Барнаульской городской Думы от 30.08.2019 г. № 344 «Об утверждении Генерального плана городского округа – города Барнаула Алтайского края»;
- Решения Барнаульской городской Думы от 25.12.2019 г. № 447 «Об утверждении Правил землепользования и застройки городского округа – города Барнаула Алтайского края»;
- Федерального закона от 25.06.2002 г. № 73-ФЗ «Об объектах культурного наследия (памятники истории и культуры) народов Российской Федерации);
- Проекта межевания застроенной территории в границах кадастровых кварталов 22:63:050107, 22:63:050108, 22:63:050111, 22:63:050101, 22:63:050103, 22:63:050105, 22:63:050109, ограниченных проспектом Комсомольским, улицей Димитрова, улицей Промышленной и улицей Чернышевского в г.Барнауле (микрорайон 16), утвержденного постановлением администрации города Барнаула от 18.04.2012 №1127 (в редакции постановления от 17.05.2019 №777).

Ине. № подп	
Подп. и дата	
Ине. № дубл.	
Взам. инв. №	
Подп. и дата	

Ли	Изм.	№ докум.	Подп.	Дат

Шифр ПМ-9-ВМ-2023

- Сведений, предоставленных Управлением государственной охраны объектов культурного наследия Алтайского края от 14.01.2020 №47/П/71.

В соответствии со ст.43 Градостроительного кодекса Российской Федерации (далее - ГрК РФ) подготовка проекта межевания территории осуществляется применительно к территории, расположенной в границах одного или нескольких смежных элементов планировочной структуры, границах определенной Правилами территориальной зоны и (или) границах установленной Генеральным планом функциональной зоны, территории, в отношении которой предусматривается осуществление комплексного развития территории.

Подготовка проекта межевания территории осуществляется для:

1) определения местоположения границ образуемых и изменяемых земельных участков;

2) установления, изменения, отмены красных линий для застроенных территорий, в границах которых не планируется размещение новых объектов капитального строительства, а также для установления, изменения, отмены красных линий в связи с образованием и (или) изменением земельного участка, расположенного в границах территории, применительно к которой не предусматривается осуществление комплексного развития территории, при условии, что такие установление, изменение, отмена влекут за собой исключительно изменение границ территории общего пользования.

Проект межевания территории включает в себя чертеж межевания территории, на котором отображаются:

1) границы планируемых (в случае, если подготовка проекта межевания территории осуществляется в составе проекта планировки территории) и существующих элементов планировочной структуры;

2) красные линии, утвержденные в составе проекта планировки территории, или красные линии, утверждаемые, изменяемые проектом межевания территории в соответствии с пунктом 2 части 2 статьи 43 ГрК РФ;

Ине. № подл.	Подп. и дата
Ине. № дубл.	Взам. инв. №
Подп. и дата	Подп. и дата

Ли	Изм.	№ докум.	Подп.	Дат

Шифр ПМ-9-ВМ-2023

Лист

7

- 3) линии отступа от красных линий в целях определения мест допустимого размещения зданий, строений, сооружений;
- 4) границы образуемых и (или) изменяемых земельных участков, условные номера образуемых земельных участков, в том числе в отношении которых предполагаются их резервирование и (или) изъятие для государственных или муниципальных нужд;
- 5) границы публичных сервитутов.

Используемая система координат – МСК 22, зона 2.

Для оформления графической части документации по проекту межевания территории использованы:

- дежурные планшеты (цифровая топооснова) масштаба 1:500 №3275, предоставленные Комитетом по земельным ресурсам и землеустройству города Барнаула;
- сведения, внесенные в государственный кадастр недвижимости, в виде кадастровых планов территории;
- сведения, предоставленные комитетом по строительству, архитектуре и развитию города, актуальные на 15.06.2023.

Иные показатели определенные ранее разработанным и утвержденным постановлением администрации города Барнаула от 18.04.2012 № 1127 (в редакции постановления от 17.05.2019 №777) проектом межевания застроенной территории остаются неизменными.

Положение территории в планировочной структуре города

Территория, на которую разрабатывается проект по внесению изменений в проект межевания застроенной территории находится в Центральном районе города Барнаула Алтайского края, в границах кадастрового квартала

Ине. № дубл.	Взам. инв. №	Подп. и дата
Ине. № подп	Подп. и дата	

Ли	Изм.	№ докум.	Подп.	Дат

Шифр ПМ-9-ВМ-2023

Лист

22:63:050109 по адресу: Алтайский край, город Барнаул, улица Промышленная, 81.

Согласно выписке из ЕГРН от 25.12.2019 №99/2019/304587277 земельный участок по адресу: Алтайский край, г. Барнаул, улица Промышленная, 81 снят с кадастрового учета 23.08.2019.

Проезд к рассматриваемой территории осуществляется с земель общего пользования (переулок Трудовой), далее по проезду общего пользования.

В соответствии Правилами землепользования и застройки городского округа – города Барнаула Алтайского края, утвержденными решением Барнаульской городской Думы от 25.12.2019 № 447, земельный участок находится в многофункциональной общественно-деловой зоне (ОД-1).

Земельный участок используется для эксплуатации индивидуального жилого дома. Вид разрешенного использования (для индивидуального жилищного строительства, код 2.1) в данной зоне отсутствует.

Проектные решения

Согласно п.п1, п.2 ст.43 Градостроительного кодекса Российской Федерации подготовка проекта межевания территории осуществляется для определения местоположения границ образуемых и изменяемых земельных участков.

Размеры земельных участков в границах застроенных территорий устанавливаются с учетом фактического землепользования и градостроительных нормативов и правил, действовавших в период застройки указанных территорий.

Данным проектом внесены изменения в проект межевания застроенной территории в границах кадастровых кварталов 22:63:050107, 22:63:050108, 22:63:050111, 22:63:050101, 22:63:050103, 22:63:050105, 22:63:050109, ограниченных проспектом Комсомольским, улицей Димитрова, улицей Промышленной и улицей Чернышевского в г.Барнауле (микрорайон 16) в

Ине. № подп	Подп. и дата	Ине. № дубл.	Взам. инв. №	Подп. и дата
-------------	--------------	--------------	--------------	--------------

					Шифр ПМ-9-ВМ-2023	<i>Лист</i>
<i>Ли</i>	<i>Изм.</i>	<i>№ докум.</i>	<i>Подп.</i>	<i>Дат</i>		9

отношении земельного участка по адресу: город Барнаул, улица Промышленная, 81.

Проектом предусмотрено образование земельного участка :ЗУ1 по адресу: Алтайский край, город Барнаул, улица Промышленная, 81 из земель, находящихся в государственной собственности.

По решению Барнаульской городской Думы от 25.12.2019 г. № 447 "Об утверждении Правил землепользования и застройки городского округа - города Барнаула Алтайского края" предельные (минимальные и максимальные) размеры земельных участков: от 0,05 га до 0,10 га - для строительства индивидуального жилого дома; от 0,01 га до 0,10 га - для эксплуатации существующего индивидуального жилого дома, с учетом рационального использования земель в границах населенного пункта город Барнаул - до 0,15 га.

Правовой режим земель определяется исходя из их принадлежности к той или иной категории и разрешенного использования в соответствии с зонированием территорий, общие принципы и порядок проведения которого устанавливаются федеральными законами и требованиями специальных федеральных законов (п.2 ст.7 гл.1 ЗК РФ).

Перечень земельных участков, образуемых при межевании

№	Адрес	Условный номер земельного участка	Проектная площадь земельного участка, кв.м	Способ образования земельного участка	Категория земель	Вид разрешенного использования земельного участка, код
1	улица Промышленная, 81	:ЗУ1	644	Образование из земель	Земли населенных пунктов	В многофункциональной общественно-деловой зоне (ОД-1) вид разрешенного использования, предполагающий эксплуатацию индивидуального жилого дома, отсутствует.

Ине. № подп. Подп. и дата. Ине. № дубл. Ине. №. Взам. инв. №. Подп. и дата.

Перечень земельных участков, образуемых при межевании (МСК-22, зона 2)

Обозначение характерных точек границ	Координаты	
	X, м	Y, м
н1	601090,50	2388598,88
н2	601104,30	2388620,08
н3	601082,56	2388634,28
4	601082,15	2388633,75
5	601073,34	2388619,43
3	601068,65	2388614,11
4	601088,49	2388600,34
н1	601090,50	2388598,88

Установление публичного сервитута на рассматриваемой территории не требуется.

Ине. № подп	Подп. и дата	Ине. № дубл.	Взам. инв. №	Подп. и дата

					Шифр ПМ-9-ВМ-2023	Лист 11
Ли	Изм.	№ докум.	Подп.	Дат		

ГРАФИЧЕСКАЯ ЧАСТЬ

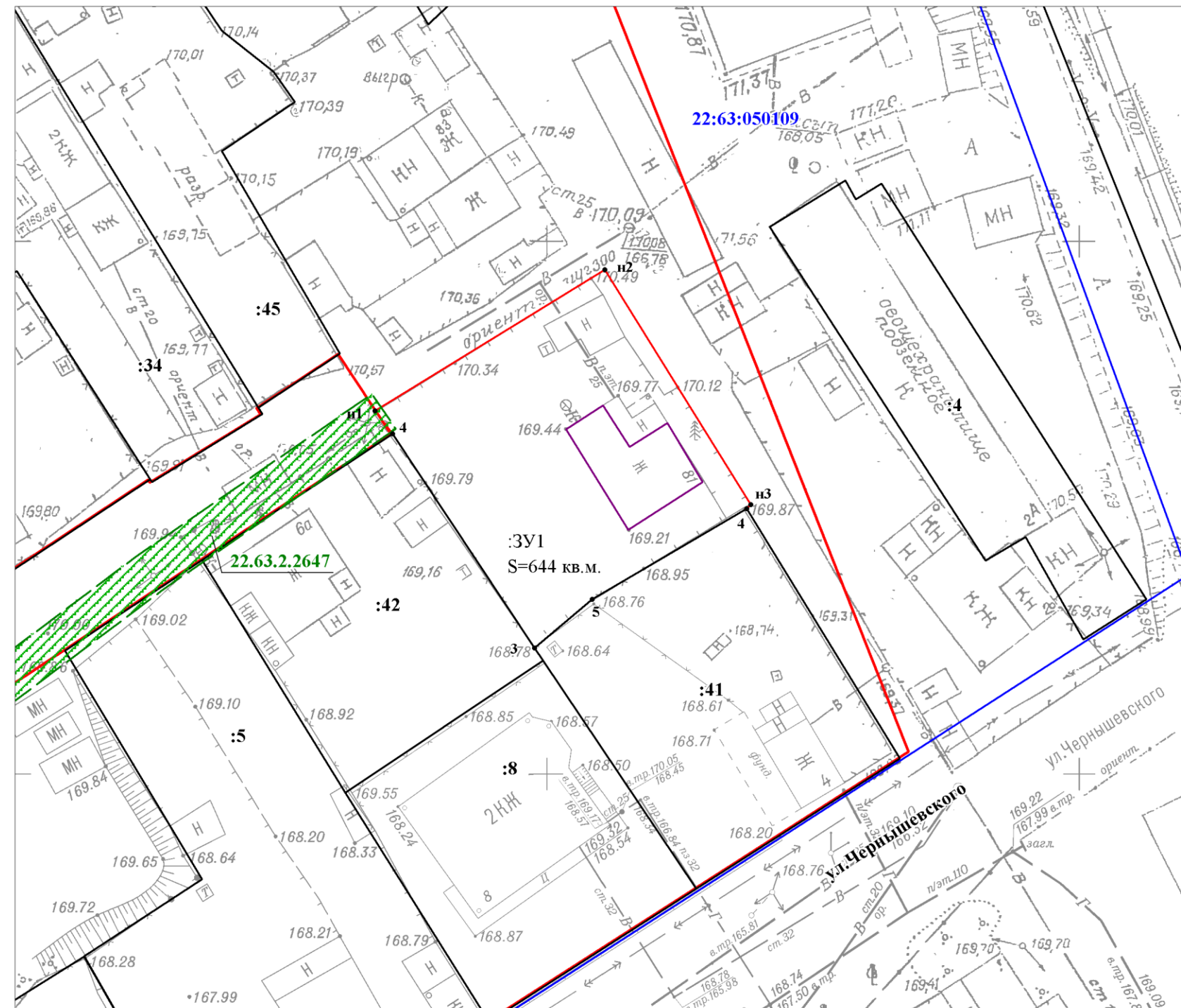
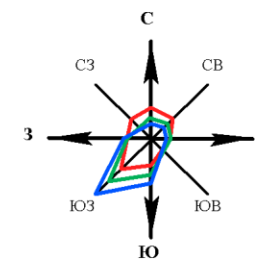
Ине. № подп	Подп. и дата	Ине. № дубл.	Взам. инв. №	Подп. и дата

Ли	Изм.	№ докум.	Подп.	Дат

Шифр ПМ-9-ВМ-2023

Лист

12



Каталог координат образуемого земельного участка

точка	X, м	Y, м
н1	601090.50	2388598.88
н2	601104.30	2388620.08
н3	601082.56	2388634.28
4	601082.15	2388633.75
5	601073.34	2388619.43
3	601068.65	2388614.11
4	601088.49	2388600.34

Система координат: МСК-22, зона 2

Условные обозначения:

- границы земельных участков, прошедших кадастровый учет
- границы образуемого земельного участка
- индивидуальный жилой дом по адресу: улица Промышленная, 81
- границы охранных зон, прошедших кадастровый учет
- граница кадастрового квартала
- существующие красные линии
- :14 - кадастровый номер земельного участка, прошедшего кадастровый учет
- :3У1 - обозначение образуемого земельного участка
- 22:63:050109 - номер кадастрового квартала
- S= 644 кв.м - площадь образуемого земельного участка
- н1 - характерная точка границы земельного участка

Примечание: граница разработки проекта межевания совпадает с границей образуемого земельного участка

Изм.	Кол.уч.	Лист	№ док.	Подп.	Дата				
						Проект по внесению изменений в проект межевания застроенной территории в границах кадастровых кварталов 22:63:050107, 22:63:050108, 22:63:050111, 22:63:050101, 22:63:050103, 22:63:050105, 22:63:050109, ограниченных проспектом Комсомольским, улицей Димитрова, улицей Промышленной и улицей Чернышевского в г.Барнауле (микрорайон 16) в отношении земельного участка по адресу: город Барнаул, улица Промышленная, 81	Стадия	Лист	Листов
							ПМТ-1	13	31
						Чертеж межевания территории Масштаб 1:500	МУП "Землеустройство и геодезия" г.Барнаула		

Взам.инв.№

Подп. и дата

Инв.№подл.

МУП «Землеустройство и геодезия» г. Барнаула

Проект по внесению изменений в проект межевания застроенной территории в границах кадастровых кварталов 22:63:050107, 22:63:050108, 22:63:050111, 22:63:050101, 22:63:050103, 22:63:050105, 22:63:050109, ограниченных проспектом Комсомольским, улицей Димитрова, улицей Промышленной и улицей Чернышевского в г.Барнауле (микрорайон 16) в отношении земельного участка по адресу: город Барнаул, улица Промышленная, 81

Шифр ПМ-9-ВМ-2023

МАТЕРИАЛЫ ПО ОБОСНОВАНИЮ

Директор

Начальник ОКиЗ

Кадастровый инженер



П.А. Куклин

Л.Н. Хамитова

Е.Б. Рудо

**Барнаул
2023**

СОДЕРЖАНИЕ

№пп	Наименование	
6	МАТЕРИАЛЫ ПО ОБОСНОВАНИЮ	14
7	Введение. Общие положения	16
8	Зоны с особыми условиями использования территории	17
9	Графическая часть: Схема границ зон с особыми условиями использования территории. Ситуационный план.	18
10	Приложения	20
11	Перечень документов	21

Ине. № подл.	Подп. и дата
Ине. № дубл.	Взам. инв. №
Подп. и дата	Подп. и дата

Ли	Изм.	№ докум.	Подп.	Дат

Шифр ПМ-9-ВМ-2023

Лист

15

Введение. Общие положения.

В соответствии со ст.43 Градостроительного кодекса Российской Федерации (далее - ГрК РФ) подготовка проекта межевания территории осуществляется применительно к территории, расположенной в границах одного или нескольких смежных элементов планировочной структуры, границах определенной Правилами территориальной зоны и (или) границах установленной Генеральным планом функциональной зоны, территории, в отношении которой предусматривается осуществление комплексного развития территории.

Подготовка проекта межевания территории осуществляется для:

1) определения местоположения границ образуемых и изменяемых земельных участков;

2) установления, изменения, отмены красных линий для застроенных территорий, в границах которых не планируется размещение новых объектов капитального строительства, а также для установления, изменения, отмены красных линий в связи с образованием и (или) изменением земельного участка, расположенного в границах территории, применительно к которой не предусматривается осуществление комплексного развития территории, при условии, что такие установление, изменение, отмена влекут за собой исключительно изменение границ территории общего пользования.

Целью подготовки проекта по внесению изменений в проект межевания застроенной территории в границах кадастровых кварталов 22:63:050107, 22:63:050108, 22:63:050111, 22:63:050101, 22:63:050103, 22:63:050105, 22:63:050109, ограниченных проспектом Комсомольским, улицей Димитрова, улицей Промышленной и улицей Чернышевского в г.Барнауле (микрорайон 16) является определение местоположения границ образуемого земельного участка по адресу: Алтайский край, город Барнаул, улица Промышленная, 81.

Ине. № подп	
Подп. и дата	
Ине. № дубл.	
Взам. инв. №	
Подп. и дата	

Ли	Изм.	№ докум.	Подп.	Дат

Шифр ПМ-9-ВМ-2023

Лист

16

Зоны с особыми условиями использования территории

Согласно сведениям, предоставленным Управлением государственной охраны объектов культурного наследия Алтайского края, в границах проекта по внесению изменений в проект межевания застроенной территории отсутствуют объекты культурного наследия (памятники истории и культуры) народов Российской Федерации, включенные в единый государственный реестр объектов культурного наследия народов Российской Федерации, выявленные объекты культурного наследия и объекты, обладающие признаками объекта культурного наследия.

Участок расположен вне территорий, являющихся защитными зонами объектов культурного наследия.

Образуемый земельный участок полностью расположен в четвертой подзоне приаэродромной территории аэродрома Барнаул (Михайловка) по адресу: Алтайский край, г.Барнаул, Павловский тракт, 226 (реестровый номер 22:00-6.935). Рядом с земельным участком расположена охранная зона объектов электросетевого хозяйства (реестровый номер 22:63-6.2503).

Ине. № подп	Подп. и дата	Ине. № дубл.	Взам. инв. №	Подп. и дата

Ли	Изм.	№ докум.	Подп.	Дат

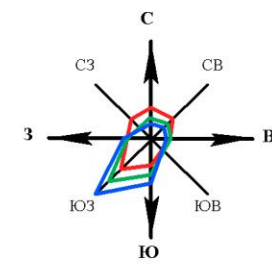
Шифр ПМ-9-ВМ-2023

Лист

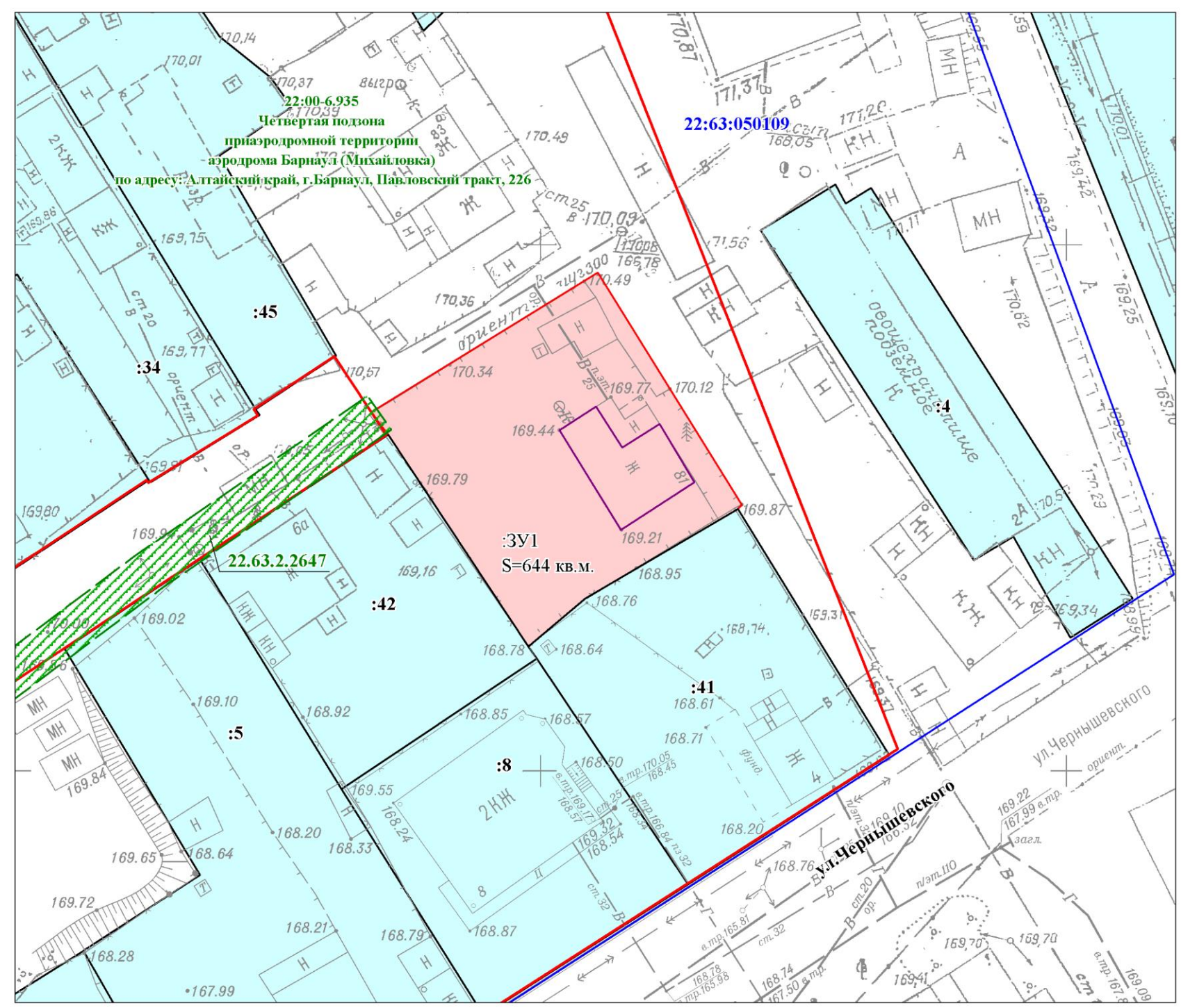
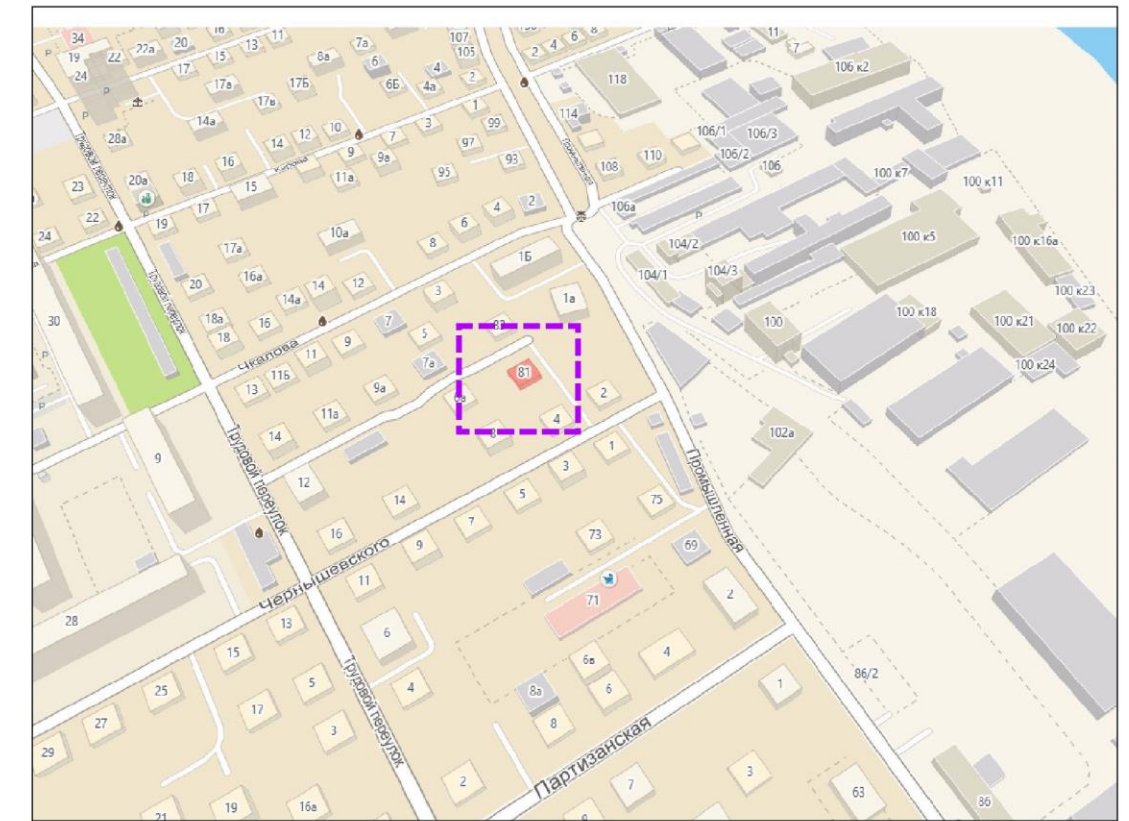
17

ГРАФИЧЕСКАЯ ЧАСТЬ

Ине. № подп	Подп. и дата	Ине. № дубл.	Взам. инв. №	Подп. и дата	Шифр ПМ-9-ВМ-2023					Лист
										18
Ли	Изм.	№ докум.	Подп.	Дат						



Ситуационный план



Условные обозначения:

- границы земельных участков, прошедших кадастровый учет
- границы образуемого земельного участка
- индивидуальный жилой дом по адресу: улица Промышленная, 81
- границы охранных зон, прошедших кадастровый учет
- граница кадастрового квартала
- существующие красные линии
- :14** - кадастровый номер земельного участка, прошедшего кадастровый учет
- :ЗУ1** - обозначение образуемого земельного участка
- 22:63:050109** - номер кадастрового квартала
- S= 644 кв.м** - площадь образуемого земельного участка

Категория земель в границах территорий, в отношении которой осуществляется подготовка проекта межевания - земли населенных пунктов

Изм.	Кол.уч.	Лист	№док.	Подп.	Дата
Нач.ОКИЗ		Хамитова Л.Н.			08.2023
Разработал					82.2023

Проект по внесению изменений в проект межевания застроенной территории в границах кадастровых кварталов 22:63:050107, 22:63:050108, 22:63:050111, 22:63:050101, 22:63:050103, 22:63:050105, 22:63:050109, ограниченных проспектом Комсомольским, улицей Димитрова, улицей Промышленной и улицей Чернышевского в г.Барнауле (микрорайон 16) в отношении земельного участка по адресу: город Барнаул, улица Промышленная, 81					
МАТЕРИАЛЫ ПО ОБОСНОВАНИЮ					
	Стадия	Лист	Листов		
	ПМТ-2	19	31		
МУП "Землеустройство и геодезия" г.Барнаул					

Инв.№подл.	
Подп. и дата	
Взам.инв.№	

ПРИЛОЖЕНИЯ

Ине. № подп	Подп. и дата	Ине. № дубл.	Взам. инв. №	Подп. и дата
Ли	Изм.	№ докум.	Подп.	Дат

Шифр ПМ-9-ВМ-2023

Лист

20



АДМИНИСТРАЦИЯ ГОРОДА БАРНАУЛА

ПОСТАНОВЛЕНИЕ

От 28.11.2019

№ 1900

О подготовке проекта по внесению изменений в проект межевания застроенной территории в границах кадастровых кварталов 22:63:050107, 22:63:050108, 22:63:050111, 22:63:050101, 22:63:050103, 22:63:050105, 22:63:050109, ограниченных проспектом Комсомольским, улицей Димитрова, улицей Промышленной и улицей Чернышевского в г.Барнауле (микрорайон 16)

В соответствии с Градостроительным кодексом Российской Федерации, решением Барнаульской городской Думы от 09.10.2012 №834 «Об утверждении Правил землепользования и застройки городского округа – города Барнаула Алтайского края» (далее – правила землепользования и застройки), рассмотрев заявление Кропачева А.М. от 11.11.2019 №К-2014-ж,
ПОСТАНОВЛЯЮ:

1. Подготовить проект по внесению изменений в проект межевания застроенной территории в границах кадастровых кварталов 22:63:050107, 22:63:050108, 22:63:050111, 22:63:050101, 22:63:050103, 22:63:050105, 22:63:050109, ограниченных проспектом Комсомольским, улицей Димитрова, улицей Промышленной и улицей Чернышевского в г.Барнауле (микрорайон 16), утвержденный постановлением администрации города от 18.04.2012 №1127, (в редакции постановления от 17.05.2019 №777), в отношении земельного участка по адресу: город Барнаул, улица Промышленная, 81.

2. Комитету по строительству, архитектуре и развитию города (Аристов Д.П.):

2.1. В течение 14 дней со дня опубликования постановления принимать от заинтересованных физических и юридических лиц предложения о порядке, сроках подготовки и содержании проекта межевания;

2.2. В течение 20 рабочих дней со дня поступления в комитет по строительству, архитектуре и развитию города осуществить проверку

разработанного проекта межевания на соответствие требованиям документов территориального планирования, правил землепользования и застройки (за исключением подготовки документации по планировке территории, предусматривающей размещение линейных объектов), лесохозяйственного регламента, положения об особо охраняемой природной территории в соответствии с программами комплексного развития систем коммунальной инфраструктуры, программами комплексного развития транспортной инфраструктуры, программами комплексного развития социальной инфраструктуры, нормативами градостроительного проектирования, комплексными схемами организации дорожного движения, требованиями по обеспечению эффективности организации дорожного движения, указанными в части 1 статьи 11 Федерального закона «Об организации дорожного движения в Российской Федерации и о внесении изменений в отдельные законодательные акты Российской Федерации», требованиями технических регламентов, сводов правил с учетом материалов и результатов инженерных изысканий, границ территорий объектов культурного наследия, включенных в единый государственный реестр объектов культурного наследия (памятников истории и культуры) народов Российской Федерации, границ территорий выявленных объектов культурного наследия, границ зон с особыми условиями использования территорий.

3. Пресс-центру (Павлюнова Ю.С.) опубликовать постановление в газете «Вечерний Барнаул» и разместить на официальном Интернет-сайте города Барнаула не позднее трех дней со дня его подписания.

4. Контроль за исполнением постановления возложить на заместителя главы администрации города по градостроительству и земельным отношениям Дёмина С.О.

Первый заместитель главы администрации и руководитель аппарата города, руководитель аппарата

В.Г.Франк



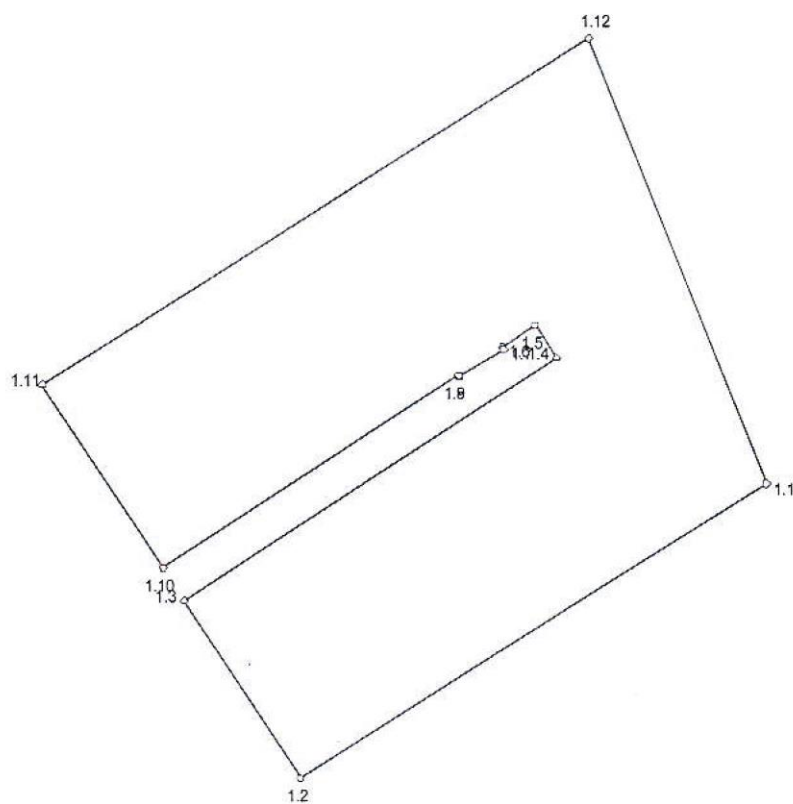


СХЕМА И СПИСОК КООРДИНАТ

Администрация г. Барнаула
КОМИТЕТ
ПО СТРОИТЕЛЬСТВУ,
АРХИТЕКТУРЕ
И РАЗВИТИЮ ГОРОДА
656043, Алтайский край, г. Барнаул,
улица Короленко, 65 тел. 371-401

Заказчик: МУП Землеустройство и геодезия
Адрес: г.Барнаул, ул.Промышленная, 81

Масштаб 1:1400



Каталог координат		
Точка	X (m)	Y (m)
1.1	13 402,050	11 333,930
1.2	13 332,820	11 225,750
1.3	13 374,580	11 198,620
1.4	13 431,910	11 285,280
1.5	13 439,420	11 280,310
1.6	13 434,350	11 272,650
1.7	13 433,770	11 273,040
1.8	13 427,370	11 262,650
1.9	13 427,620	11 262,480
1.10	13 382,130	11 193,710
1.11	13 425,420	11 165,580
1.12	13 506,690	11 292,650

Ведомость длины линий и румбов			
Отрезок	Румб	Направл.	Длина (м)
1.1-1.2	57°22'57"	ЮЗ	128,436
1.2-1.3	33°00'37"	СЗ	49,799
1.3-1.4	56°30'48"	СВ	103,907
1.4-1.5	33°29'45"	СЗ	9,006
1.5-1.6	56°30'00"	ЮЗ	9,186
1.6-1.7	33°55'02"	ЮВ	0,699
1.7-1.8	58°22'04"	ЮЗ	12,203
1.8-1.9	34°12'56"	СЗ	0,302
1.9-1.10	56°30'58"	ЮЗ	82,454
1.10-1.11	33°00'57"	СЗ	51,627
1.11-1.12	57°23'53"	СВ	150,836
1.12-1.1	21°31'44"	ЮВ	112,488



УПРАВЛЕНИЕ ГОСУДАРСТВЕННОЙ ОХРАНЫ
ОБЪЕКТОВ КУЛЬТУРНОГО НАСЛЕДИЯ АЛТАЙСКОГО КРАЯ
(Алтайохранкультура)

ул. Молодежная, д. 26, г. Барнаул, 656015, телефон: (3852) 50-62-96, e-mail: ukn22@alregn.ru

14.01.2020 № 4710/29
На № МИ-624 от 13.12.2019

Директору МУП
«Землеустройство и геодезия»
г. Барнаул

П.А. Куклину

просп. Строителей, д. 8,
г. Барнаул, Алтайский край,
656015

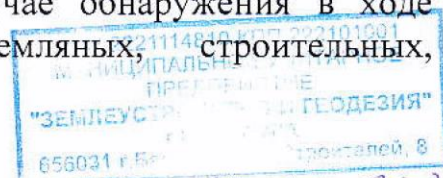
Уважаемый Петр Александрович!

Управление государственной охраны объектов культурного наследия Алтайского края по вопросу предоставления информации о границах территории объектов культурного наследия (памятников истории и культуры) и выявленных объектах культурного наследия в границах земельного участка расположенного по адресу: Алтайский край, г. Барнаул, ул. Промышленная, 81 (согласно представленной схеме) (далее – испрашиваемый земельный участок), в целях подготовки проекта по внесению изменений в проект межевания застроенной территории в границах кадастровых кварталов 22:63:050107, 22:63:050108, 22:63:050111, 22:63:050101, 22:63:050103, 22:63:050105, 22:63:050109, ограниченных проспектом Комсомольским, улицей Димитрова, улицей Промышленной и улицей Чернышевского в г. Барнауле (микрорайон 16), сообщает следующее.

В границах испрашиваемого земельного участка отсутствуют объекты культурного наследия (памятники истории и культуры) народов Российской Федерации, включенные в единый государственный реестр объектов культурного наследия народов Российской Федерации, выявленные объекты культурного наследия и объекты, обладающие признаками объекта культурного наследия.

Испрашиваемый земельный участок расположен вне территорий, являющихся защитными зонами объектов культурного наследия.

Дополнительно информируем, что в соответствии с п. 4 ст. 36 Федерального закона от 25.06.2002 № 73-ФЗ «Об объектах культурного наследия (памятниках истории и культуры) народов Российской Федерации» (далее – Федеральный закон № 73-ФЗ) в случае обнаружения в ходе проведения изыскательских, проектных, земляных, строительных,



МВ 11.17.01.2020

мелиоративных, хозяйственных работ, указанных в ст. 30 Федерального закона № 73-ФЗ работ по использованию лесов и иных работ объекта, обладающего признаками объекта культурного наследия, в том числе объекта археологического наследия, заказчик указанных работ, технический заказчик (застройщик) объекта капитального строительства, лицо, проводящее указанные работы, обязаны незамедлительно приостановить указанные работы и в течение трех дней со дня обнаружения такого объекта направить в региональный орган охраны объектов культурного наследия письменное заявление об обнаруженном объекте культурного наследия.

Временно исполняющий обязанности
начальника управления



А.А. Урбах



**КОМИТЕТ
ПО СТРОИТЕЛЬСТВУ,
АРХИТЕКТУРЕ
И РАЗВИТИЮ ГОРОДА
БАРНАУЛА**

656043, г.Барнаул, ул.Короленко,65
Телефон 37-14-01, факс 37-14-21

04.02.2020

№

114-з/к-01-21

на №

от

А.В.Юрьевой
пр-кт Комсомольский, 122в, к.1,
кв.97
г.Барнаул, 656002

Уважаемая Алёна Владимировна!

На Ваш запрос о предоставлении сведений из 4-го раздела «Правила землепользования и застройки, внесение в них изменений» на земельный участок по адресу: г.Барнаул, ул.Промышленная, 81 (согласно схеме), комитет по данным государственной информационной системы обеспечения градостроительной деятельности (далее - ГИСОГД) предоставляет следующие запрашиваемые сведения:

- 4-й раздел ГИСОГД «Правила землепользования и застройки, внесение в них изменений» (территориальное зонирование).

В соответствии с Правилами землепользования и застройки городского округа - города Барнаула Алтайского края, утвержденными решением Барнаульской городской Думы от 25.12.2019 №447, указанный земельный участок находится в многофункциональной общественно-деловой зоне (ОД-1), частично в охранной зоне объекта электросетевого хозяйства и полностью в III-м поясе зоны санитарной охраны источников питьевого водоснабжения.

1. Виды разрешенного использования земельных участков и объектов капитального строительства:

1.1. Основные виды разрешенного использования земельных участков и объектов капитального строительства, установленные в градостроительных регламентах применительно к территориальной зоне ОД-1:

№ п/п	Вид разрешенного использования	Код
1.	Хранение автотранспорта	2.7.1
2.	Коммунальное обслуживание	3.1
3.	Предоставление коммунальных услуг	3.1.1
4.	Административные здания организаций, обеспечивающих предоставление коммунальных услуг	3.1.2
5.	Социальное обслуживание	3.2
6.	Дома социального обслуживания	3.2.1
7.	Оказание социальной помощи населению	3.2.2

8.	Оказание услуг связи	3.2.3
9.	Общежития	3.2.4
10.	Бытовое обслуживание	3.3
11.	Здравоохранение	3.4
12.	Амбулаторно-поликлиническое обслуживание	3.4.1
13.	Стационарное медицинское обслуживание	3.4.2
14.	Медицинские организации особого назначения	3.4.3
15.	Образование и просвещение	3.5
16.	Дошкольное, начальное и среднее общее образование	3.5.1
17.	Среднее и высшее профессиональное образование	3.5.2
18.	Культурное развитие	3.6
19.	Объекты культурно-досуговой деятельности	3.6.1
20.	Парки культуры и отдыха	3.6.2
21.	Цирки и зверинцы	3.6.3
22.	Религиозное использование	3.7
23.	Осуществление религиозных обрядов	3.7.1
24.	Религиозное управление и образование	3.7.2
25.	Общественное управление	3.8
26.	Государственное управление	3.8.1
27.	Представительская деятельность	3.8.2
28.	Обеспечение научной деятельности	3.9
29.	Обеспечение деятельности в области гидрометеорологии и смежных с ней областях	3.9.1
30.	Проведение научных исследований	3.9.2
31.	Проведение научных испытаний	3.9.3
32.	Ветеринарное обслуживание	3.10
33.	Амбулаторное ветеринарное обслуживание	3.10.1
34.	Приюты для животных	3.10.2
35.	Деловое управление	4.1
36.	Объекты торговли (торговые центры, торгово-развлекательные центры (комплексы))	4.2
37.	Рынки	4.3
38.	Магазины	4.4
39.	Банковская и страховая деятельность	4.5
40.	Общественное питание	4.6
41.	Гостиничное обслуживание	4.7
42.	Развлечения	4.8
43.	Развлекательные мероприятия	4.8.1
44.	Служебные гаражи	4.9
45.	Объекты дорожного сервиса	4.9.1
46.	Заправка транспортных средств	4.9.1.1
47.	Обеспечение дорожного отдыха	4.9.1.2
48.	Автомобильные мойки	4.9.1.3
49.	Ремонт автомобилей	4.9.1.4

50.	Выставочно-ярмарочная деятельность	4.10
51.	Спорт	5.1
52.	Туристическое обслуживание	5.2.1
53.	Обеспечение обороны и безопасности	8.0
54.	Обеспечение вооруженных сил	8.1
55.	Охрана Государственной границы Российской Федерации	8.2
56.	Обеспечение внутреннего правопорядка	8.3
57.	Санаторная деятельность	9.2.1
58.	Историко-культурная деятельность	9.3
59.	Общее пользование водными объектами	11.1
60.	Специальное пользование водными объектами	11.2
61.	Земельные участки (территории) общего пользования	12.0

1.2. Условно разрешенные виды использования земельных участков и объектов капитального строительства, установленные в градостроительных регламентах применительно к территориальной зоне ОД-1:

№ п/п	Вид разрешенного использования	Код
1.	Передвижное жилье	2.4
2.	Легкая промышленность	6.3
3.	Пищевая промышленность	6.4
4.	Строительная промышленность	6.6
5.	Связь	6.8
6.	Склады	6.9
7.	Складские площадки	6.9.1
8.	Обслуживание железнодорожных перевозок	7.1.2
9.	Автомобильный транспорт	7.2

1.3. Вспомогательные виды разрешенного использования земельных участков и объектов капитального строительства, установленные в градостроительных регламентах применительно к территориальной зоне ОД-1:

№ п/п	Наименование вида разрешенного использования земельного участка	Код
1.	Благоустройство территории	12.0.2

Содержание ограничений использования земельных участков и объектов капитального строительства в охранной зоне объектов электросетевого хозяйства (учетный номер 22.63.2.2647) установлены постановлением Правительства Российской Федерации от 24.02.2009 №160 «О порядке установления охранных зон объектов электросетевого хозяйства и особых условий использования земельных участков, расположенных в границах таких зон».

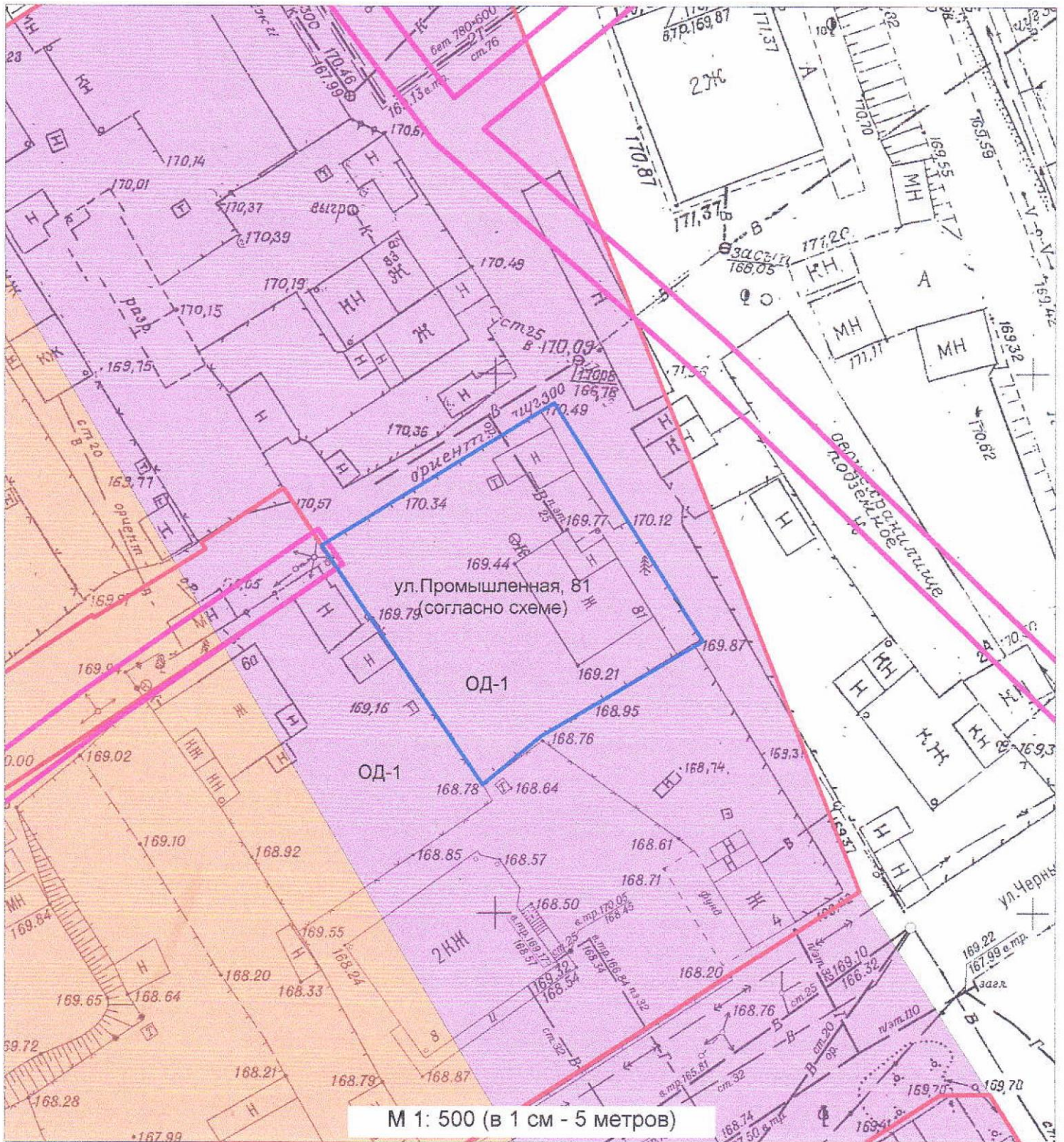
Приложение: на 1 л., в 1 экз.

Заместитель председателя комитета
по архитектуре

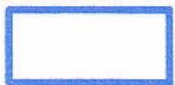


В.А.Бутаков

ДЕЛ IV:
ПРАВИЛА ЗЕМЛЕПОЛЬЗОВАНИЯ И ЗАСТРОЙКИ ВНЕСЕНИЕ В НИХ ИЗМЕНЕНИЙ



УСЛОВНЫЕ ОБОЗНАЧЕНИЯ



границы земельного участка по запросу



ОД-1 (Многофункциональная общественно-деловая зона)



охранная зона объектов электросетевого хозяйства

Выписка из Единого государственного реестра недвижимости об объекте недвижимости
Сведения о характеристиках объекта недвижимости

На основании запроса от 25.12.2019 г., поступившего на рассмотрение 25.12.2019 г., сообщаем, что согласно записям Единого государственного реестра недвижимости:

Земельный участок			
<small>(вид объекта недвижимости)</small>			
Лист № <u> </u> Раздела <u>1</u>	Всего листов раздела <u>1</u> : <u> </u>	Всего разделов: <u> </u>	Всего листов выписки: <u> </u>
25.12.2019.№ 99/2019/304587277			
Кадастровый номер:		22:63:050109:52	

Номер кадастрового квартала:	22:63:050109
Дата присвоения кадастрового номера:	01.01.2006
Ранее присвоенный государственный учетный номер:	данные отсутствуют
Адрес:	Российская Федерация, Алтайский край, г. Барнаул, ул. Промышленная, дом 81
Площадь:	498 кв. м
Кадастровая стоимость, руб.:	1309525.86
Кадастровые номера расположенных в пределах земельного участка объектов недвижимости:	данные отсутствуют
Кадастровые номера объектов недвижимости, из которых образован объект недвижимости:	данные отсутствуют
Кадастровые номера образованных объектов недвижимости:	данные отсутствуют
Сведения о включении объекта недвижимости в состав предприятия как имущественного комплекса:	

Государственный регистратор		ФГИС ЕГРН
полное наименование должности	подпись	инициалы, фамилия

М.П.

Выписка из Единого государственного реестра недвижимости об объекте недвижимости
Сведения о характеристиках объекта недвижимости

Земельный участок			
<small>(вид объекта недвижимости)</small>			
Лист № <u> </u> Раздела <u>1</u>	Всего листов раздела <u>1</u> : <u> </u>	Всего разделов: <u> </u>	Всего листов выписки: <u> </u>
25.12.2019 № 99/2019/304587277			
Кадастровый номер:		22:63:050109:52	
Категория земель:	Земли населённых пунктов		
Виды разрешенного использования:	Индивидуальный жилой дом		
Сведения о кадастровом инженере:	данные отсутствуют		
Сведения о лесах, водных объектах и об иных природных объектах, расположенных в пределах земельного участка:	данные отсутствуют		
Сведения о том, что земельный участок полностью или частично расположен в границах зоны с особыми условиями использования территории или территории объекта культурного наследия	данные отсутствуют		
Сведения о том, что земельный участок расположен в границах особой экономической зоны, территории опережающего социально-экономического развития, зоны территориального развития в Российской Федерации, игровой зоны:	данные отсутствуют		
Сведения о том, что земельный участок расположен в границах особо охраняемой природной территории, охотничьих угодий, лесничеств, лесопарков:	данные отсутствуют		
Сведения о результатах проведения государственного земельного надзора:	данные отсутствуют		
Сведения о расположении земельного участка в границах территории, в отношении которой утвержден проект межевания территории:	данные отсутствуют		
Государственный регистратор		ФГИС ЕГРН	
полное наименование должности	подпись	инициалы, фамилия	

М.П.

Раздел 1

Выписка из Единого государственного реестра недвижимости об объекте недвижимости
Сведения о характеристиках объекта недвижимости

Земельный участок			
<small>(вид объекта недвижимости)</small>			
Лист № <u> </u> Раздела <u>1</u>	Всего листов раздела <u>1</u> : <u> </u>	Всего разделов: <u> </u>	Всего листов выписки: <u> </u>
25.12.2019 № 99/2019/304587277			
Кадастровый номер:		22:63:050109:52	
Условный номер земельного участка:	данные отсутствуют		
Сведения о принятии акта и (или) заключении договора, предусматривающих предоставление в соответствии с земельным законодательством исполнительным органом государственной власти или органом местного самоуправления находящегося в государственной или муниципальной собственности земельного участка для строительства наемного дома социального использования или наемного дома коммерческого использования:	данные отсутствуют		
Сведения о том, что земельный участок или земельные участки образованы на основании решения об изъятии земельного участка и (или) расположенного на нем объекта недвижимости для государственных или муниципальных нужд:	данные отсутствуют		
Сведения о том, что земельный участок образован из земель или земельного участка, государственная собственность на которые не разграничена:	данные отсутствуют		
Сведения о наличии земельного спора о местоположении границ земельных участков:	данные отсутствуют		
Статус записи об объекте недвижимости:	Объект недвижимости снят с кадастрового учета - 2019-08-23		
Особые отметки:	Граница земельного участка не установлена в соответствии с требованиями земельного законодательства. Сведения необходимые для заполнения раздела 2 отсутствуют. Сведения необходимые для заполнения раздела 3 отсутствуют. Сведения необходимые для заполнения раздела 3.1 отсутствуют. Сведения необходимые для заполнения раздела 3.2 отсутствуют. Сведения необходимые для заполнения раздела 4 отсутствуют.		
Получатель выписки:	Гарбуз Наталья Владимировна		
Государственный регистратор		ФГИС ЕГРН	
полное наименование должности	подпись	инициалы, фамилия	

М.П.

Раздел 2

Выписка из Единого государственного реестра недвижимости об объекте недвижимости
Сведения о зарегистрированных правах

Государственный регистратор		ФГИС ЕГРН	
полное наименование должности	подпись	инициалы, фамилия	

М.П.



**КОМИТЕТ
ПО СТРОИТЕЛЬСТВУ,
АРХИТЕКТУРЕ
И РАЗВИТИЮ ГОРОДА
БАРНАУЛА**

ул.Короленко,65, г.Барнаул, 656043
Телефоны: приемная (3852)371401,
бухгалтерия (3852)371404
e-mail: archbarnaul@barnaul-adm.ru
сайт: https://ksar.barnaul-adm.ru/

15.06.2023

№

2215-ЗК/01-31

на №

МЦ-148

от

02.06.2023

МУП «Землеустройство и геодезия»

пр-кт Строителей, 8
г.Барнаул, Алтайский край
656015

На Ваш запрос о предоставлении сведений из 11-го раздела «Зоны с особыми условиями использования территории» для земельного участка по адресу: г.Барнаул, ул.Промышленная, 81, комитет по данным государственной информационной системы обеспечения градостроительной деятельности (далее - ГИСОГД) предоставляет следующие запрашиваемые сведения:

Земельный участок полностью расположен в четвертой подзоне приаэродромной территории (реестровый номер 22:00-6.935).

Рядом с земельным участком расположена охранный зона объектов электросетевого хозяйства (реестровый номер 22:63-6.2503), фрагмент координат:

№ п/п	X	Y	№ п/п	X	Y
Местная система координат			МСК-22, зона 2		
11	13420,42952	11261,37854	11	601076,541	2388576,75
12	13435,63667	11283,50006	12	601092,221	2388598,54
13	13432,39791	11285,75103	13	601089,031	2388600,86
14	13417,1986	11263,7297	14	601073,361	2388579,17

Дополнительно направляем фрагмент координат красных линий:

№ п/п	X	Y	№ п/п	X	Y
Местная система координат			МСК-22, зона 2		
1	13374,58	11198,62	1	601029,35	2388514,99
2	13431,91	11285,28	2	601088,53	2388600,4
3	13439,42	11280,31	3	601095,94	2388595,27
4	13434,35	11272,65	4	601090,7	2388587,72
5	13433,77	11273,04	5	601090,13	2388588,12
6	13427,37	11262,65	6	601083,51	2388577,87
1	13425,42	11165,58	1	601079,47	2388480,87
2	13506,69	11292,65	2	601163,46	2388606,16
3	13402,05	11333,93	3	601059,72	2388649,68
4	13332,82	11225,75	4	600988,18	2388543,01

Заместитель председателя
комитета

Е.М. Ломакина