

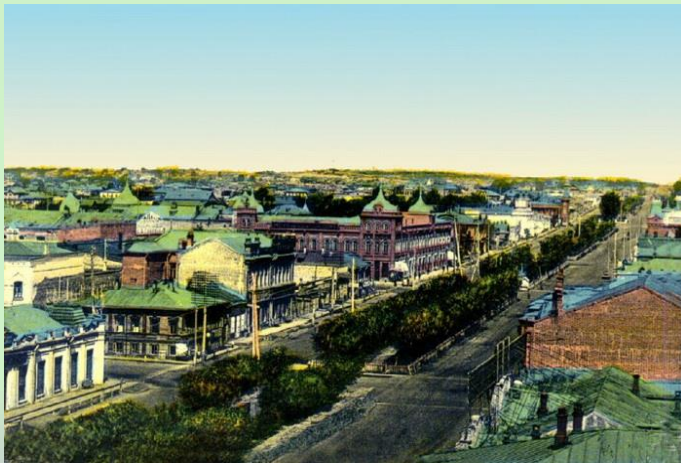
ФГБОУ ВО Алтайский государственный университет

# Подходы к созданию концепции развития озеленённых пространств г. Барнаула «Новая зелёная волна»





# Из истории



Московский проспект начало XX века (фото С. Борисова)



План Сад-города северной части Барнаула



# Цель и задачи концепции развития озелененных пространств г. Барнаула

**Цель:** Совершенствование системы озеленения города для обеспечения экологического благополучия и роста удовлетворенности населения городским пространством с учетом экономических и социальных факторов.

**Задачи:**

1. Экспертная оценка (инвентаризация) текущего состояния и потенциала основных категорий зеленых насаждений города, визуализация результатов исследования с использованием ГИС-технологий.
2. Анкетирование и опрос жителей города с целью выяснения удовлетворенности населения системой озеленения, доступностью и ассортиментом услуг парков, выявление предпочтений людей для формирования функциональной и пространственной составляющих концепции.
3. Формирование системы регулярного мониторинга зеленых насаждений для дальнейшего использования органами управления зеленым хозяйством при планировании мероприятий и информировании населения.
4. Разработка методических рекомендаций по подбору адаптированного ассортимента растений, ландшафтных решений и комплекса биотехнических мероприятий, наиболее эффективных по экологическим, декоративным и экономическим показателям в городских условиях Барнаула.





# Цель и задачи концепции

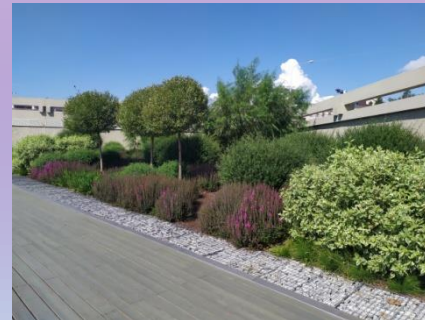
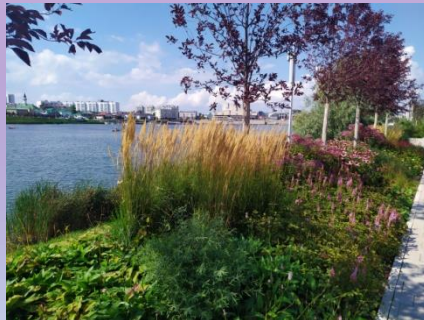
## Задачи:

5. Разработка и широкое общественное обсуждение схемы «зеленого каркаса» (или «социо-экологического каркаса») города.
6. Разработка маркетинговой концепции, описывающей возможные портфели услуг, которые могут предоставлять зеленые зоны, рекомендации по организации информационной среды, дизайну озелененных общественных пространств, работе с партнерами и сообществами.
7. Разработка стратегии и планов реализации концепции развития озелененных пространств Барнаула через муниципальные программы и механизмы муниципально-частного партнерства.



# Фундаментальные принципы концепции «Новая зелёная волна»

- Приближение городской среды к естественной природной среде за счет использования при озеленении принципов естественных экосистем, имитации природных сообществ, экодизайн - идеология «Новой волны»!
- Ведущая средообразующая роль древесных растений (деревьев и кустарников) при формировании всех типов насаждений.
- Создание массовых локальных зелёных зон шаговой доступности в местах массового проживания
- Возможность городским жителям отдыхать в черте города: парки и скверы различного назначения, велосипедные и пешеходные дорожки, в том числе длительных маршрутов через весь город, зоны релакса и т. п.
- Поддержание биологического разнообразия в городе как инструмент экологического и краеведческого воспитания и образования горожан.
- Сохранение в городской черте участков естественных экосистем (пойма рек Барнаулка и Пивоварка, сосновый бор, березовые рощи и т.п.).
- Разработка системы подготовки кадров различной квалификации, обладающих компетенциями в области озеленения и ландшафтного дизайна



# Ключевые стейкхолдеры

- Жители города, а также общественные организации и инициативные группы населения, интересующиеся вопросами озеленения города и состоянием окружающей среды.
- Администрация города Барнаула.
- МБУ «Благоустройство и озеленение».
- Министерство природных ресурсов и экологии Алтайского края.
- Проектные институты, архитектурные бюро, ландшафтные студии, занимающиеся вопросами проектирования зеленых насаждений.
- Питомники, НИИ, ботанические сады, КФХ и предприниматели, выращивающие посадочный материал древесных и декоративных растений.
- Строительные организации, обязанные благоустраивать прилегающую территорию при строительстве новых объектов.
- Домовладельцы, управляющие компании, собственники земельных участков, заинтересованные в реконструкции существующих насаждений.
- Образовательные, культурно-досуговые, спортивные организации и учреждения.

# Содержание концепции развития озелененных пространств г. Барнаула «Новая зелёная волна»

## 1. Разработка пространственной структуры озеленения

Создание ГИС-проекта покрытия зелеными насаждениями территории города

Анализ жизненного состояния древесных растений в черте города

Выделение в черте города зон по степени покрытия и состояния зеленых насаждений

## 2. Разработка функциональной структуры озеленения

Экспертная оценка текущего состояния парков и скверов города

Обоснование достаточности количества парков и скверов

Установление функционального назначения парков и скверов, путей реконструкции и модернизации

# Содержание концепции развития озелененных пространств г. Барнаула «Новая зелёная волна»



3. Предложения по ассортименту древесных и многолетних травянистых растений и принципам озеленения и дизайна городских территорий в стиле «Новая зелёная волна»



4. Разработка этапов очередности озеленения города Барнаула





# 1. РАЗРАБОТКА ПРОСТРАНСТВЕННОЙ СТРУКТУРЫ ОЗЕЛЕНЕНИЯ

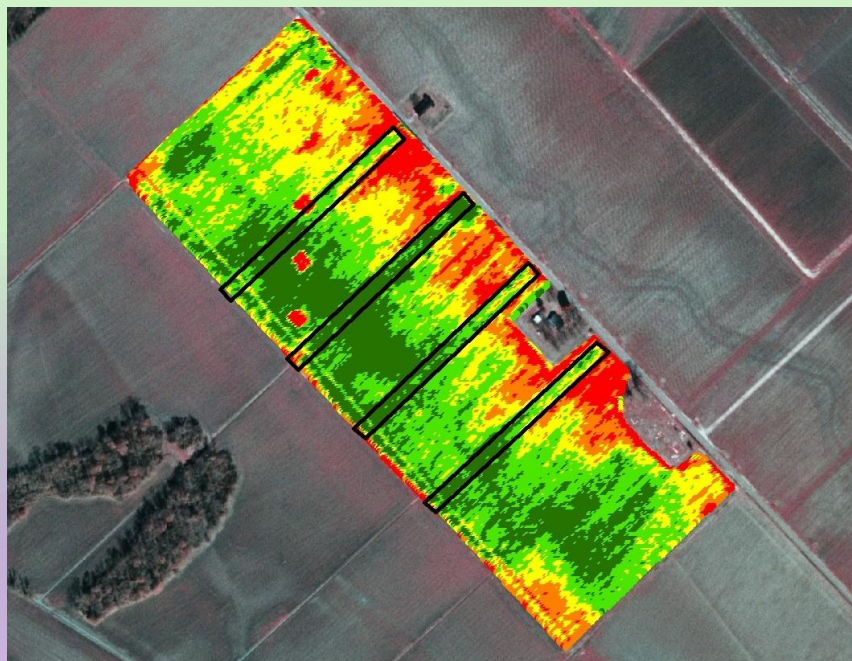


# Подготовка базы данных и серии карт «Текущее состояние озелененности г. Барнаула»



Массовое обследование зеленых насаждений города. Ортофотопланы. MapInfo. Границы кадастровых кварталов. Уточнение отдельных кварталов с помощью квадрокоптера.

# Создание ГИС-проекта покрытия зелеными насаждениями территории города



В границах кадастровых (?) кварталов?  
ГИС-слои: границы зеленых участков, деревья и кустарники (видовой состав), газоны, цветники; возрастной состав, патогены и вредители и т.п.

- С помощью существующих ГИС-технологий будет создано изображение, где градиентом от зеленого к красному показана степень озеленения г. Барнаула
- Выделены места сохранения «дикой природы» в городе



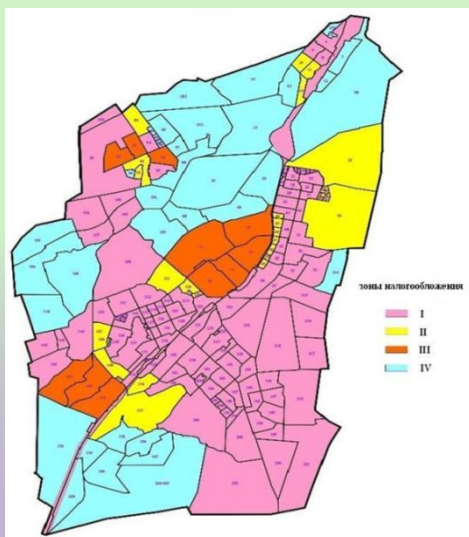


# Анализ жизненного состояния древесных растений в черте города

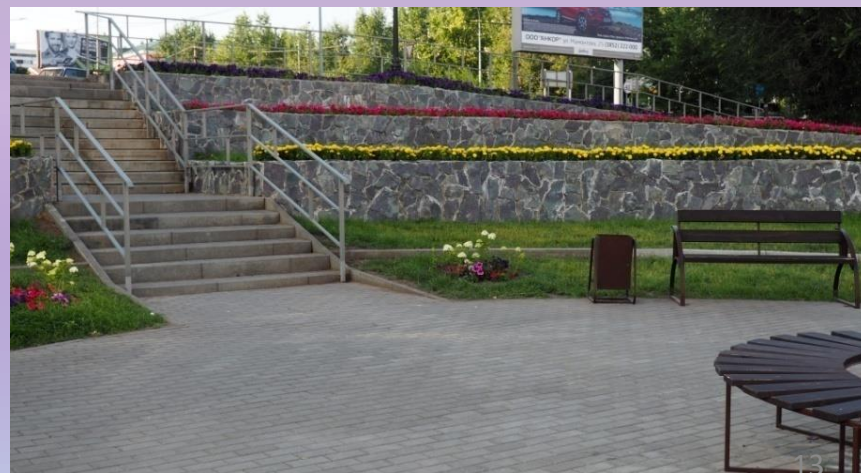
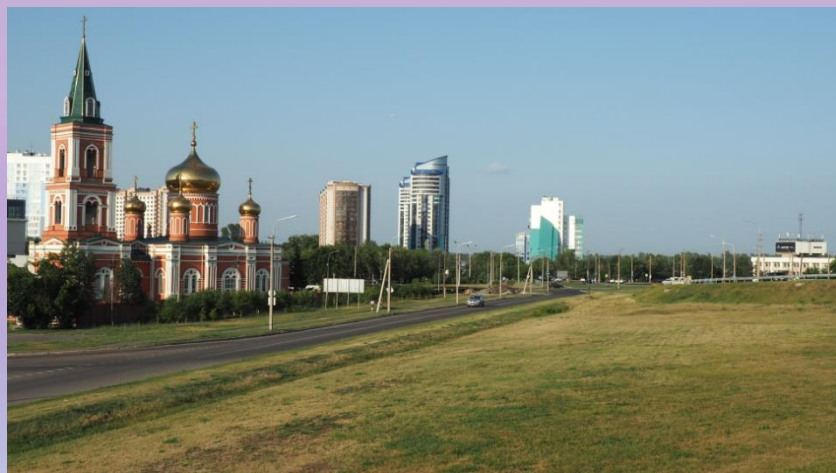


- Выявление фитопатогенов и вредителей .
- Установление степени повреждения крон и стволов (вредители, механическое повреждение).
- Возраст древесных растений и определение их жизненности.

# Выделение в черте города зон по степени покрытия и состояния зеленых насаждений



- На основании полученных данных будет проведено зонирование г. Барнаула по степени покрытия и состояния зеленых насаждений.
- Для каждой из зон будут определены особенности работ по озеленению и ассортименту в зависимости от природных и социальных условий







## 2. РАЗРАБОТКА ФУНКЦИОНАЛЬНОЙ СТРУКТУРЫ ОЗЕЛЕНЕНИЯ (ПАРКИ, СКВЕРЫ)



# Экспертная оценка текущего состояния парков и скверов города

## Показатели экспертной оценки

- Общая оценка (привлекательность, доступность, программа, качество инфраструктуры)
- Функциональная программа (аттракционы, отдых с детьми, тихий отдых, спорт, пикники, события, клубы по интересам)
- Инфраструктура (спортивные площадки, павильоны, общепит, сцена, парковая мебель, дорожки, туалеты)
- Зеленые насаждения (ландшафтный дизайн, скульптуры, большие поляны, беседки, водоемы)
- Оценка посетителей по возрастному составу (мамы с детьми, школьники, старшеклассники и студенты, работающая молодежь, средний возраст, зрелый возраст, пенсионеры)
- Сообщества (постоянные посетители, собаководы, клубы по интересам, неформальные сообщества)



# Обоснование достаточности количества парков и скверов



- Оценка площадей и количества с точки зрения экологии и норм градостроительства
- Анкетирование и опросы жителей
- Интернет-опросы
- Анализ полученных данных





# Установление необходимого функционального назначения парков и скверов



## В Барнауле должны быть:

- Парк «Биоразнообразие Алтая»
- Зоопарк
- Ботанический сад
- Мемориальный парк
- Парк для прогулок с колясками
- Парк экспериментов
- Релакс-парк
- Парк детского отдыха
- Парк культурно-массовых мероприятий
- Парк аттракционов
- Скейт-парк
- **Велосипедные дорожки**



### 3. Предложения по ассортименту древесных и многолетних травянистых растений



- Создание групповых посадок имитирующих природную экосистему
- Древесные жизненные формы (деревья, кустарники, полукустарники)
- Вечнозеленые растения
- Растения адаптированные к природным условиям г. Барнаула
- Аборигенные виды
- Травянистые многолетники
- Экономически выгодный посадочный материал



## 4. Позиция администрации города

*«Современная комфортная среда подразумевает новые экологические стандарты.*

*Для многих жителей города экология – это, прежде всего, природа. Поэтому, считаю необходимым пересмотреть подход к озеленению города. Мы должны сохранять скверы и парки, развивать зеленые зоны, создавать их. Данная работа должна носить системный характер, и строиться исходя из конкретного плана действий.*

*Подчеркну, что эти вопросы мы будем решать максимально вовлекая в эту работу барнаульцев, учитывая их мнения и потребности»*

Вячеслав Франк

14.02.2020

Источник: <https://barnaul.org/news/glava-barnaula-vyacheslav-frank-neobkhodimo-peresmotret-podkhod-k-ozeleneniyu-goroda.html>



# Для создания концепции:

## Участники:

- ФГБОУ ВО АлтГУ (институты: биологии и биотехнологии, географии, социологии)
- ФГБУН ИВЭП СО РАН
- ФГБОУ ВО АГАУ
- ФГБОУ ВО АлтГТУ
- ФАНЦА (Институт садоводства)
- ФБУ «Рослесозащита» – «ЦЗЛ Алтайского края»

## Ресурсная база:

- Лаборатория ГИС-систем института географии;
- Ботанический сад АлтГУ;
- Коллектив исследователей преподавателей и студентов;
- Алтайский центр прикладной биотехнологии

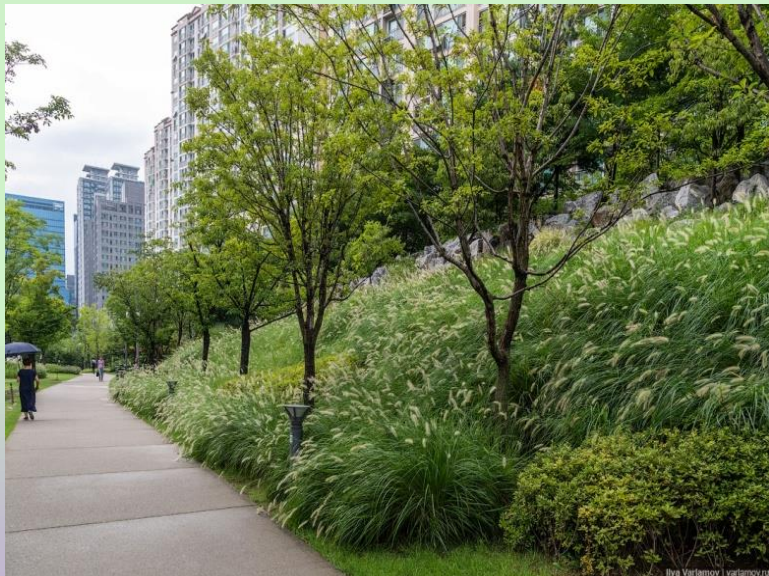
## Основные виды работ по подготовке пространственной структуры озеленения:

- Инвентаризация зелёных насаждений и оценка жизненного состояния растений – маршрутный метод (200 человек) - 8 недель;
- Установление фитопатогенов (затраты на анализ) – определяется кол-вом проб;
- Создание ГИС-проекта и баз данных (720 человеко-часов);
- Оценка удовлетворенности и ожидания граждан (анкетирование и опрос – 50 человек)

## Виды работ по подготовке функциональной структуры озеленения:

- Экспертная оценка текущего состояния парков и скверов города (20 человек);
- Оценка площадей и количества с точки зрения экологии и норм градостроительства (120 человеко-часов);
- Опросы на территории парков (50 человек)
- Интернет-опросы (5 человек)
- Анализ полученных данных (36 человеко-дней)

# Мы хотим видеть город таким...



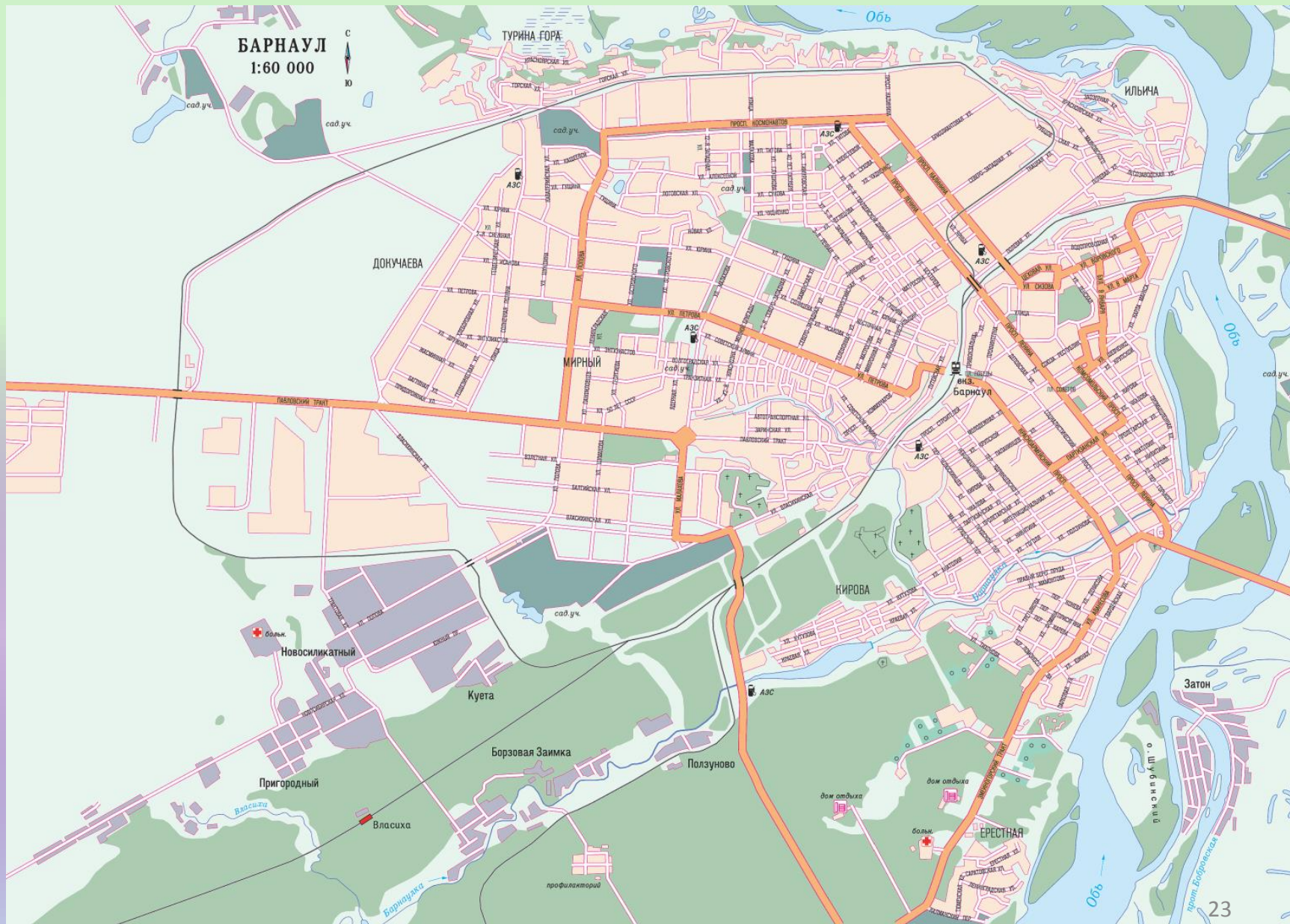




***Спасибо за внимание!!!***

**АЛТАЙСКИЙ ГОСУДАРСТВЕННЫЙ УНИВЕРСИТЕТ  
ИНСТИТУТ БИОЛОГИИ И БИОТЕХНОЛОГИИ  
ИНСТИТУТ ГЕОГРАФИИ**





БАРНАУЛ  
1:60 000



ТУРИНА ГОРА

ИЛЬИНА

ДОНКУЧАЕВА

МИРНЫЙ

внз. Барнаул

КИРОВА

Новосиликатный

Куета

Борзовая Займка

Ползуново

Пригородный

Власиха

ЕРЕСТНАЯ

Затон