

**ОБЩЕСТВО С ОГРАНИЧЕННОЙ ОТВЕТСТВЕННОСТЬЮ  
«АГРОСТРОЙИНВЕСТ»**

656011, край Алтайский,  
г. Барнаул, ул. Северо-Западная, 3А, офис 301  
тел: 8(3852) 777628

**ПРОЕКТ**

**по внесению изменений в проект межевания территории «Туристско-рекреационный кластер «Барнаул - горнозаводской город», Алтайский край»**

Генеральный директор  
ООО «Агростройинвест»



А.О. Карьков

БАРНАУЛ 2023

## СОСТАВ ПРОЕКТА

### Проект межевания территории.

- I. Основная часть проекта межевания территории:  
раздел 1 «Текстовая часть проекта межевания территории»;  
раздел 2 «Чертеж межевания территории»:

№ п/п	Наименование	Лист	Масштаб
1	2	3	4
1	Чертеж межевания территории	1	1:500

- II. Материалы по обоснованию проекта межевания территории:  
раздел 3 «Пояснительная записка»

- раздел 4 «Чертеж по обоснованию проекта межевания территории»

№ п/п	Наименование	Лист	Масштаб
1	2	3	4
1	Чертеж по обоснованию проекта межевания территории	2	1:500

<b>№ п/п</b>	<b>Содержание</b>	<b>Номера листов</b>
<b>1</b>	<b>2</b>	<b>3</b>
1	ВВЕДЕНИЕ	4
2	I. ОСНОВНАЯ ЧАСТЬ ПРОЕКТА МЕЖЕВАНИЯ ТЕРРИТОРИИ	6
3	1. Текстовая часть проекта межевания территории	6
4	2. Чертеж межевания территории	9
5	II. МАТЕРИАЛЫ ПО ОБОСНОВАНИЮ ПРОЕКТА МЕЖЕВАНИЯ ТЕРРИТОРИИ	11
6	3. Пояснительная записка	11
7	4. Чертеж по обоснованию проекта межевания территории	12

## ВВЕДЕНИЕ

Документация по межеванию территории – «Проект по внесению изменений в проект межевания территории «Туристско-рекреационный кластер «Барнаул - горнозаводской город», Алтайский край»» - выполнена в соответствии с требованиями:

1. Градостроительного Кодекса Российской Федерации от 29 декабря 2004 года № 190-ФЗ;
2. Земельного Кодекса Российской Федерации от 25 октября 2001 года № 136-ФЗ;
3. Свод правил СП 42.13330.2016 «СНиП 2.07.01-89. Градостроительство. Планировка и застройка городских и сельских поселений» Актуализированная редакция СНиП 2.07.01-89»;
4. Решения Барнаульской городской Думы от 30 августа 2019 года №344 «Об утверждении Генерального плана городского округа – города Барнаула Алтайского края»;
5. Решения Барнаульской городской Думы от 25 декабря 2019 года № 447 «Об утверждении Правил землепользования и застройки городского округа - города Барнаула Алтайского края».

Работы по изготовлению «Проекта по внесению изменений в проект межевания территории «Туристско-рекреационный кластер «Барнаул - горнозаводской город», Алтайский край»» проведены по заказу Управления единого заказчика в сфере капитального строительства города Барнаула с учетом «Проекта межевания территории «Туристско-рекреационный кластер «Барнаул - горнозаводской город», Алтайский край»», разработанного Обществом с ограниченной ответственностью «Альфа-Проект» и утвержденного постановлением администрации г. Барнаула №88 от 19.01.2018.

В соответствии с ч. 6 ст. 41 Градостроительного Кодекса Российской Федерации от 29 декабря 2004 года № 190-ФЗ подготовка «Проекта по внесению изменений в проект межевания территории «Туристско-рекреационный кластер «Барнаул - горнозаводской город», Алтайский край» осуществлена в соответствии с системой координат, используемой для ведения государственного кадастра недвижимости (МСК-22, зона 2).

Для оформления графической части документации по межеванию территории использованы:

1. картографические материалы:
  - копии топографического плана масштаба 1:500, выданные Комитетом по земельным ресурсам и землеустройству города Барнаула в электронном виде;

2. сведения, внесенные в государственный кадастр недвижимости, в виде кадастровых планов территории;

3. схема и список координат красных линий, выданные Комитетом по строительству, архитектуре и развитию города Барнаула.

## I. ОСНОВНАЯ ЧАСТЬ ПРОЕКТА МЕЖЕВАНИЯ ТЕРРИТОРИИ

### 1. Текстовая часть проекта межевания территории

Проектируемая территория располагается в восточной части г. Барнаула. На данной территории располагается река Барнаулка и мост через неё.

Целью подготовки проекта межевания является образование земельного участка из земель, государственная собственность на которые не разграничена, для эксплуатации опор моста через р. Барнаулку.

В результате подготовки Проекта образован земельный участок :ЗУ1, состоящий из двух обособленных контуров, площадью 47 кв.м., в том числе контур 1 – 22 кв.м., контур 2 – 25 кв.м. с местоположением: Алтайский край, г. Барнаул, расположенный в 35 м и 60 м по направлению на север от земельного участка по адресу: ул. Мало-Олонская, 27.

Образуемый земельный участок :ЗУ1 со всех сторон ограничен земельным участком с кадастровым номером 22:63:000000:2759.

Ранее данный образуемый земельный участок входил в состав земельного участка с кадастровым номером 22:63:000000:2759. В результате выполнения кадастровых работ по уточнению описания местоположения границ и площади земельного участка с кадастровым номером 22:63:000000:2759 с целью исправления ошибки в описании местоположения его границ и площади (межевой план от 22.06.2023 г) вышеуказанный многоконтурный земельный участок был исключен из состава данного земельного участка и переведен в земли, государственная собственность на которые не разграничена.

Доступ к образуемому земельному участку осуществляется по территории земельного участка с кадастровым номером 22:63:000000:2759 по адресу: Алтайский край, городской округ - город Барнаул, город Барнаул, площадь им. В.Н. Баварина, 2б и разрешенным использованием – улично-дорожная сеть.

Таблица 1

#### **Сведения о характерных точках границ образуемых земельных участков**

Обозначение земельного участка	:ЗУ1	
Площадь земельного участка	47 кв.м., в т.ч. контур 1 – 22 кв.м., контур 2 – 25 кв.м.	
Обозначение характерных точек границ	Координаты, м	
	X	Y

1	2	3
:ЗУ1(1)		
1	599182,78	2388512,66
2	599189,87	2388523,27
3	599188,43	2388524,25
4	599181,36	2388513,61
1	599182,78	2388512,66
:ЗУ1(2)		
5	599158,82	2388528,44
6	599166,06	2388539,32
7	599164,48	2388540,37
8	599157,25	2388529,49
5	599158,82	2388528,44

Категория земель образуемого земельного участка – земли населенных пунктов.

Согласно Правил землепользования и застройки городского округа – города Барнаула Алтайского края, утвержденных решением Барнаульской городской Думы от 25.12.2019 №447 образуемый земельный участок с местоположением: Алтайский край, г. Барнаул, расположенный в 35 м и 60 м по направлению на север от земельного участка по адресу: ул. Мало-Олонская, 27 располагается в границах территории общего пользования, действие градостроительного регламента на которую не распространяется. Согласно Приказа Федеральной службы государственной регистрации, кадастра и картографии от 10 ноября 2020 года № П/0412 «Об утверждении классификатора видов разрешенного использования земельных участков» образуемый земельный участок относится к следующему виду разрешенного использования: улично-дорожная сеть (код (числовое обозначение) 12.0.1).

#### Фрагмент карты градостроительного зонирования

Правил землепользования и застройки городского округа - города Барнаула Алтайского края

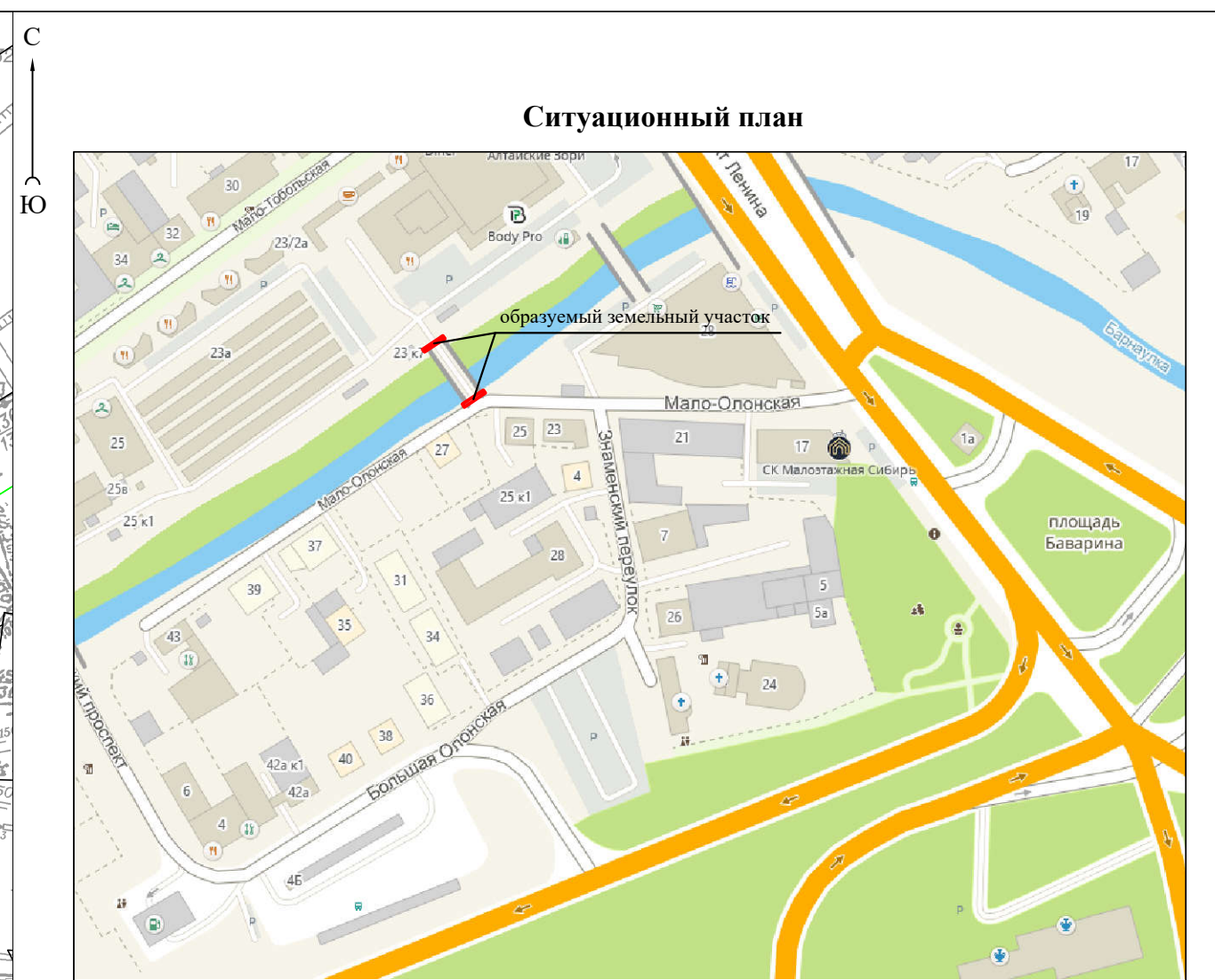
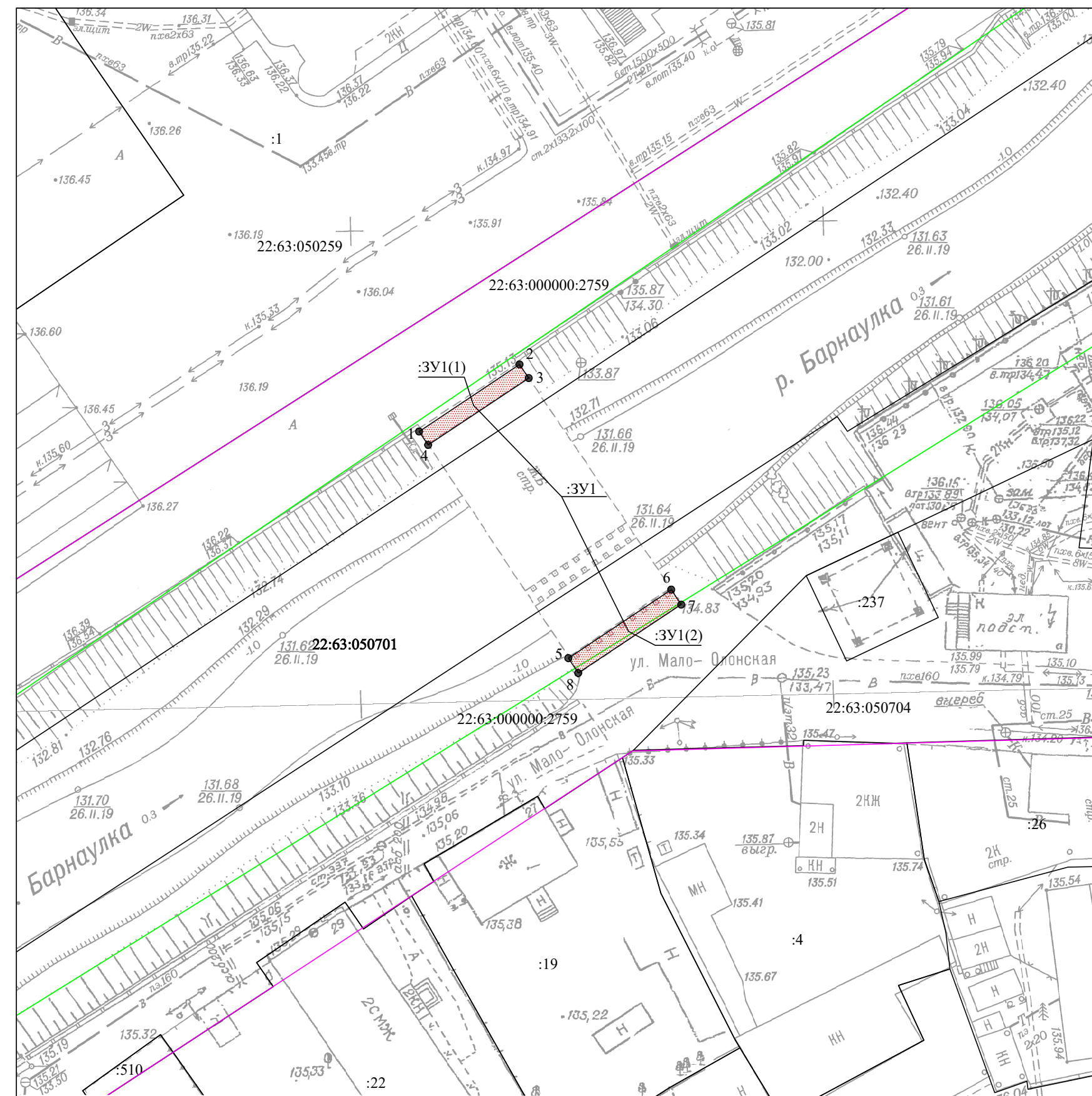


**Сведения о границах территории, в отношении которой утвержден проект  
межевания**

Координаты, м	
X	Y
1	2
599186,19	2388499,76
599198,27	2388518,62
599149,53	2388552,01
599149,06	2388535,32
599144,41	2388528,22
599186,19	2388499,76
599186,19	2388499,76



## 2. Чертеж межевания территории



- Условные обозначения:**
- границы земельных участков, согласно сведениям ЕГРН;
  - границы образуемого земельного участка;
  - границы кадастрового деления;
  - красные линии;
  - 22:63:050701 номер кадастрового квартала;
  - 1 характеристическая точка границы, сведения о которой позволяют однозначно определить ее положение на местности;
  - :19 номер земельного участка в кадастровом квартале;
  - :3У1 обозначение образуемого земельного участка;
  - :3У1(1) обозначение контура границ многоконтурного образуемого земельного участка.

					Проект по внесению изменений в проект межевания территории "Туристско-рекреационный кластер "Барнаул - горнозаводской город", Алтайский край"			
изм.	кол.уч.	лист	№ док.	подпись	дата			
		Директор	А.О. Карьков		31.07.2023г.			
		Выполнил	Н.В. Ивачева		31.07.2023г.			
						стадия	лист	листов
						ПМ	1	2
Чертеж межевания территории М 1:500						ООО "Агростройинвест" г. Барнаул		

## II. МАТЕРИАЛЫ ПО ОБОСНОВАНИЮ ПРОЕКТА МЕЖЕВАНИЯ.

### 3. Пояснительная записка

В границах образуемого земельного участка проходят следующие зоны с особыми условиями использования территории, сведения о которых внесены в ЕГРН:

1) охранная зона ВЛ 110 кВ ТО-101,102 "ТЭЦ-2-"Опорная"; ВЛ 35 кВ ТТ-301,302 "ТЭЦ-2-ТЭЦ-1"; ВЛ 110 кВ от ОП-93,94 "Опорная-Подгорная", реестровый номер 22:63-6.2209;

2) санитарно-защитная зона ОАО "Алтайский дом печати", реестровый номер 22:63-6.4575;

3) четвертая подзона приаэродромной территории аэродрома Барнаул (Михайловка) по адресу: Алтайский край, г. Барнаул, Павловский тракт, 226, реестровый номер 22:00-6.935;

4) зона умеренного подтопления, реестровый номер 22:00-6.2081.

В границах образуемого земельного участка объекты культурного наследия – памятники истории и культуры отсутствуют.

3. Чертеж по обоснованию проекта межевания территории





**Условные обозначения:**

- границы существующих земельных участков;
- границы образуемого земельного участка;
- номер земельного участка в кадастровом квартале;
- охранный зона объектов электросетевого хозяйства;
- санитарно-защитная зона;
- зона регулирования застройки и хозяйственной деятельности (ЗРЗ 1.1, ЗРЗ 1.2, ЗРЗ 1.3) объекта культурного наследия;
- четвертая подзона приаэродромной территории аэродрома Барнаул (номер зоны 22:00-6.935);
- реестровый номер зоны с особыми условиями использования территории.

						Проект по внесению изменений в проект межевания территории "Туристско-рекреационный кластер "Барнаул - горнозаводской город", Алтайский край"			
изм.	кол.уч.	лист	№ док.	подпись	дата				стадия
				Директор	А.О. Карьков	31.07.2023г.	ПМ	2	2
				Выполнил	Н.В. Ивачева	31.07.2023г.			
Чертеж по обоснованию проекта межевания территории М 1:1000						ООО "Агростройинвест" г. Барнаул			