

**ОБЩЕСТВО С ОГРАНИЧЕННОЙ ОТВЕТСТВЕННОСТЬЮ  
«АЛТАЙ-КАДАСТР»**

---

**ПРОЕКТ ПО ВНЕСЕНИЮ ИЗМЕНЕНИЙ  
В ПРОЕКТ МЕЖЕВАНИЯ ТЕРРИТОРИИ  
В ГРАНИЦАХ КАДАСТРОВОГО КВАРТАЛА 22:63:020307,  
ОГРАНИЧЕННОГО УЛ. МАЛАХОВА, ПР-КТ КОСМОНАВТОВ,  
УЛ. ГЛУШКОВА, УЛ. ГЕРМАНА ТИТОВА**

**23/89-ПМТ**

|               |                |              |
|---------------|----------------|--------------|
| Инов. № подл. | Подпись и дата | Взам. инв. № |
|               |                |              |

ОБЩЕСТВО С ОГРАНИЧЕННОЙ ОТВЕТСТВЕННОСТЬЮ  
«АЛТАЙ-КАДАСТР»

Утверждено постановлением  
Администрации города Барнаула  
от \_\_\_\_\_ № \_\_\_\_\_

**ПРОЕКТ ПО ВНЕСЕНИЮ ИЗМЕНЕНИЙ**  
в проект межевания территории в границах кадастрового квартала 22:63:020307  
ограниченного ул. Малахова, пр-кт Космонавтов,  
ул. Глушкова, ул. Германа Титова  
в отношении земельного участка с местоположением:  
город Барнаул, ул. Глушкова, д.31а, бокс 185

**ОСНОВНАЯ ЧАСТЬ**  
**Раздел 1. Текстовая часть**  
**Раздел 2. Графическая часть**

**23/89-ПМТ**

|                |  |
|----------------|--|
| Взам. инв. №   |  |
| Подпись и дата |  |
| Инв. № подл.   |  |

Директор

Выполнил



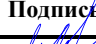


М.В. Симоненко

М.В. Лочкова

г. Барнаул 2023г.

# СОДЕРЖАНИЕ

| №п/п   | наименование  | лист | масштаб |
|--|---|------|---------|
| <b>1.ПРОЕКТ МЕЖЕВАНИЯ ТЕРРИТОРИИ. ОСНОВНАЯ ЧАСТЬ</b> |   |      |         |
| 1.1  | Общие положения                                       | 4    |         |
| 1.2  | Положение территории в планировочной структуре города | 5    |         |
| 1.3  | Проектные решения                                     | 5    |         |
| <b>2. ГАФИЧЕСКАЯ ЧАСТЬ</b>                           |   |      |         |
|  | Чертеж межевания территории                           | 8    | 1:500   |

|            |                |      |        |   |       |  |  |   |      |        |
|------------|----------------|------|--------|---|-------|--|--|---|------|--------|
|            |                |      |        |   |       | 23/89-ПМТ  |  |   |      |        |
|            |                |      |        |   |       | Проект по внесению изменений в проект межевания территории в границах кадастрового квартала 22:63:020307 ограниченного ул. Малахова, пр-кт Космонавтов, ул. Глушкова, ул. Германа Титова в отношении земельного участка с местоположением:<br>город Барнаул, ул. Глушкова, д.31а, бокс 185 |  |   |      |        |
|            |                |      |        |   |       |  |  |   |      |        |
|            |                |      |        |   |       |  |  |   |      |        |
| Изм.       | Кодуч          | Лист | № док. | Подпись   | Дата  |  |  |   |      |        |
| Разработал | Лочкова М.В.   |      |        |  | 25.07 |  |  | Стадия                                    | Лист | Листов |
| Проверил   | Чефонова М.В.  |      |        |  | 25.07 |  |  | ДПТ                                       | 3    | 8      |
| Директор   | Симоненко М.В. |      |        |  | 25.07 |  |  |   |      |        |
|            |                |      |        |   |       |  |  | ООО АЛТАЙ-КАДАСТР<br>г. Барнаул<br>2023г. |      |        |
|            |                |      |        |   |       |  |  |   |      |        |
|            |                |      |        |   |       |  |  |   |      |        |

## 1.ПРОЕКТ МЕЖЕВАНИЯ ТЕРРИТОРИИ. ОСНОВНАЯ ЧАСТЬ.

## 1.1 Общие положения.

Настоящий проект по внесению изменений в проект межевания территории в границах кадастрового квартала 22:63:020307 ограниченного ул. Малахова, пр-кт Космонавтов, ул. Глушкова, ул. Германа Титова в отношении земельного участка с местоположением: город Барнаул, ул. Глушкова, д.31а, бокс 185 разработан на основании заявления заинтересованного лица. Так как согласно пп.а п.4 постановления Правительства Российской Федерации от 02.04.2022 №575 «Об особенностях подготовки, согласования, утверждения, продления сроков действия документации по планировке территории, градостроительных планов земельных участков, выдаче разрешений на строительство объектов капитального строительства, разрешений на ввод в эксплуатацию» в период со дня вступления в силу данного постановления до 01.01.2024г в целях подготовки документации по планировке территории и внесения изменений в такую документацию принятие решения о подготовке документации по планировке территории и решения о подготовке изменений в документацию по планировке территории не требуется.

Исходными данными для разработки настоящего проекта послужили следующие материалы:

- топооснова масштаба 1:500, предоставлена Комитетом по земельным ресурсам и землеустройству г. Барнаула;
- сведения Федеральной службы государственной регистрации, кадастра и картографии (Управление Росреестра по Алтайскому краю);
- проект межевания территории в границах кадастрового квартала 22:63:020307 ограниченного ул. Малахова, пр-кт Космонавтов, ул. Глушкова, ул. Германа Титова, утвержден постановлением администрации г. Барнаула от 16.11.2009 №5115, предоставлен Комитетом по строительству и архитектуре г. Барнаула.

Подготовка документации по планировке территории осуществляется в целях обеспечения устойчивого развития территорий, в том числе, установления границ земельных участков.

В соответствии со статьёй 43 Градостроительного кодекса Российской Федерации (далее - ГрК РФ) подготовка проекта межевания территории осуществляется для:

- 1) определения местоположения границ, образуемых и изменяемых земельных участков;
- 2) установления, изменения, отмены красных линий для застроенных территорий, в границах которых не планируется размещение новых объектов капитального строительства, а также для установления, изменения, отмены красных линий в связи с образованием и (или) изменением земельного участка, расположенного в границах территории, применительно к которой не предусматривается осуществление комплексного развития территории, при условии, что такие установления, изменения, отмена влекут за собой исключительно изменение границ территории общего пользования.

Проект межевания территории в границах кадастрового квартала 22:63:020307  
ограниченного ул. Малахова, пр-кт Космонавтов, ул. Глушкова, ул. Германа Титова,

|                |  |       |      |       |         |           |           |
|----------------|--|-------|------|-------|---------|-----------|-----------|
| Взам. инв. №   | участков;  |       |      |       |         |           |           |
|                | 2) установления, изменения, отмены красных линий для застроенных территорий, в границах которых не планируется размещение новых объектов капитального строительства, а также для установления, изменения, отмены красных линий в связи с образованием и (или) изменением земельного участка, расположенного в границах территории, применительно к которой не предусматривается осуществление комплексного развития территории, при условии, что такие установления, изменения, отмена влекут за собой исключительно изменение границ территории общего пользования. |       |      |       |         |           |           |
| Подпись и дата | Проект межевания территории в границах кадастрового квартала 22:63:020307 ограниченного ул. Малахова, пр-кт Космонавтов, ул. Глушкова, ул. Германа Титова,   |       |      |       |         |           |           |
|                |  |       |      |       |         |           |           |
| Инв. № подл.   |  |       |      |       |         | 23/89-ПМТ | Лист<br>4 |
|                |  |       |      |       |         |           |           |
|                | Изм.   | Кодуч | Лист | №док. | Подпись |           |           |

**Целью** внесения изменений в проект межевания территории в границах кадастрового квартала 22:63:020307 ограниченного ул. Малахова, пр-кт Космонавтов, ул. Глушкова, ул. Германа Титова *является определение местоположения границ образуемого земельного участка с местоположением город Барнаул, ул. Глушкова, д.31а, бокс 185.*

Территория, на которую разрабатывается проект, находится в Октябрьском районе города Барнаула Алтайского края. Рассматриваемая территория, расположена в границах кадастрового квартала 22:63:020307.

В соответствии с Правилами землепользования и застройки городского округа - города Барнаула Алтайского края (далее - Правила), утверждёнными решением Барнаульской городской Думы от 25.12.2019 №447, (в редакции решения от 28.05.2021 №685), рассматриваемая территория расположена в территориальной зоне - коммунальная зона (ПК-2).

### 1.3. Проектные решения.

Земельный участок :ЗУ1, формируется путем образования из земель, государственная собственность на которые не разграничена с учетом сведений единого государственного реестра недвижимости, а так же с учетом плана красных линий улично-дорожной сети проекта планировки улично-дорожной сети городского округа – города Барнаула Алтайского края, утвержденного Постановлением Администрации города от 06.09.2019 №1494.

*Таблица 1*

Лист

5

|              |                |              |
|--------------|----------------|--------------|
| Инв. № подл. | Подпись и дата | Взам. инв. № |
|              |                |              |

Образование земельного участка осуществляется на основании п.20 ст.3.7 Федерального закона от 25.10.2001 №137-ФЗ «О введении в действие Земельного кодекса Российской Федерации». Гражданин вправе приобрести в порядке, предусмотренном ст.39.20 Земельного Кодекса Российской Федерации, бесплатно в собственность земельный участок, который находится в его фактическом пользовании, если на таком земельном участке расположен гараж, являющийся объектом капитального строительства, находящийся в собственности данного гражданина и возведенный до введения в действие Градостроительного кодекса Российской Федерации (до 29.12.2004г.).

Таблица 2

| Обозначение образуемого земельного участка: :ЗУ1 |               |            |
|--|---------------|------------|
| Обозначение характерных точек границы            | Координаты, м |            |
|  | X             | Y          |
| н1   | 605356,70     | 2383265,47 |
| н2   | 605350,70     | 2383265,55 |
| н3   | 605350,66     | 2383262,58 |
| н4   | 605356,65     | 2383262,51 |
| н1   | 605356,70     | 2383265,47 |

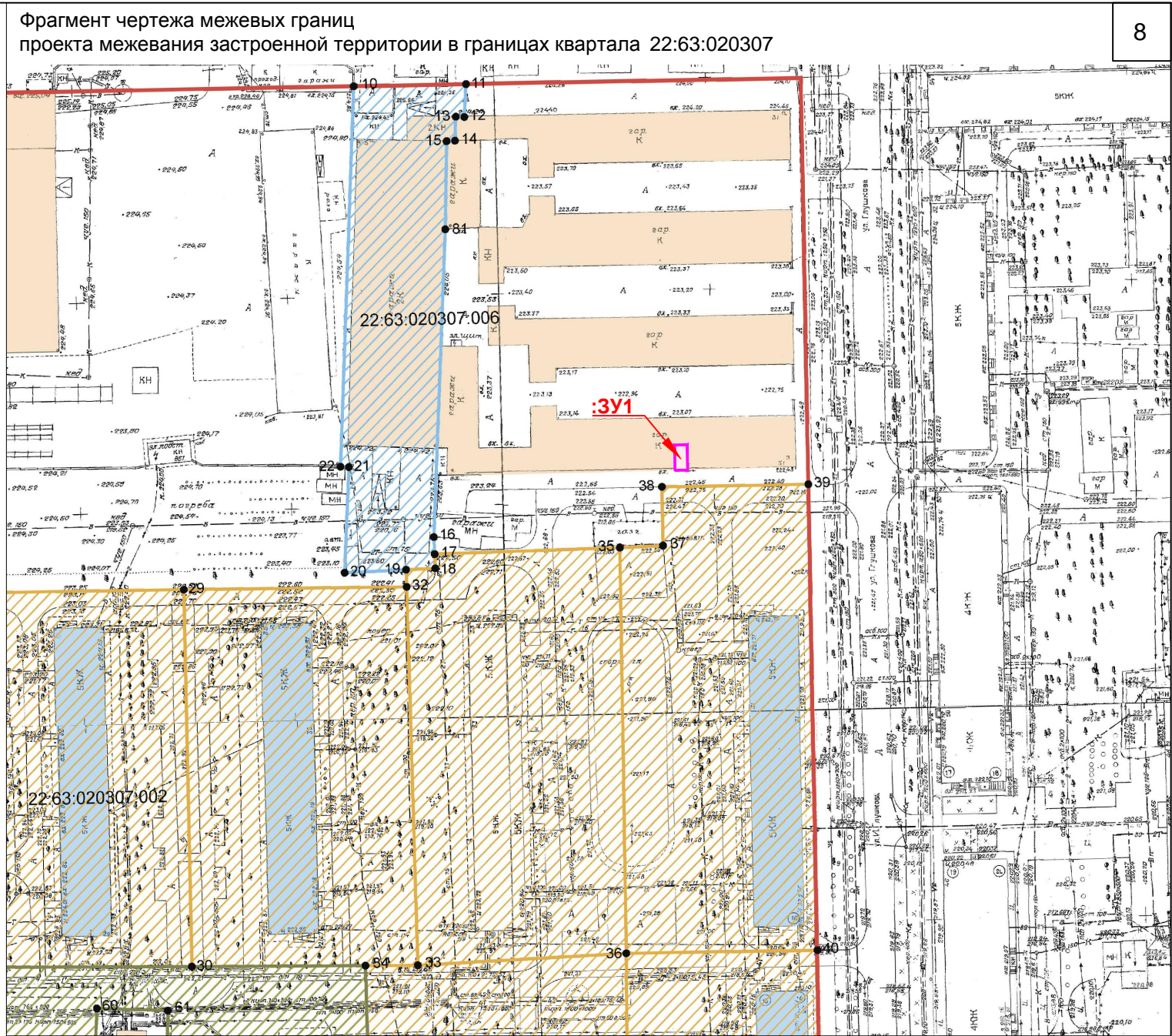
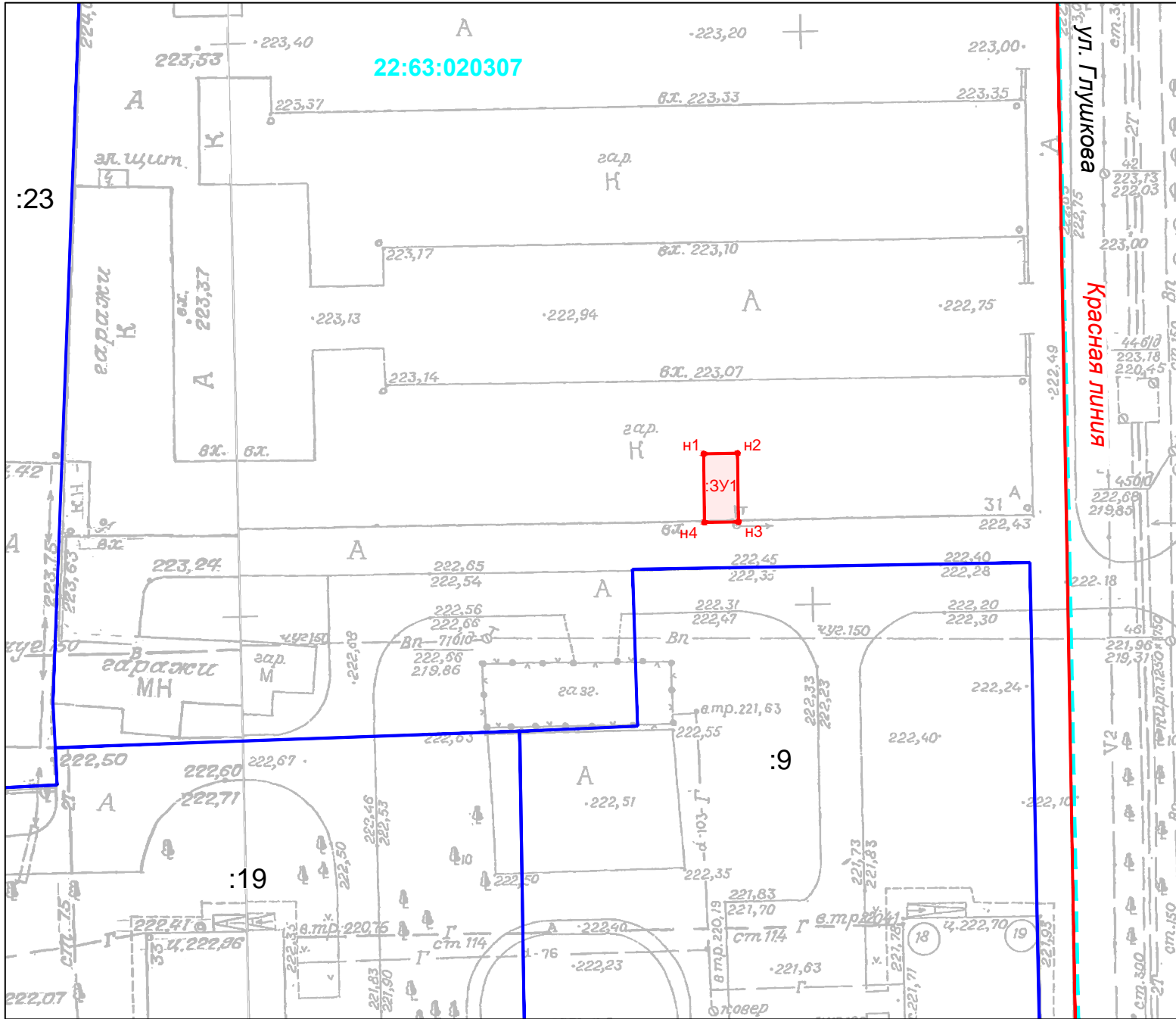
|               |                |              |
|---------------|----------------|--------------|
| Инов. № подл. | Подпись и дата | Взам. инв. № |
|               |                |              |

|      |       |      |       |         |      |           |      |
|------|-------|------|-------|---------|------|-----------|------|
|      |       |      |       |         |      | 23/89-ПМТ | Лист |
|      |       |      |       |         |      |           | 6    |
| Изм. | Кодуч | Лист | №док. | Подпись | Дата |           |      |

2. ГРАФИЧЕСКАЯ ЧАСТЬ.

|              |                |              |       |         |      |           |  |  |      |   |
|--------------|----------------|--------------|-------|---------|------|-----------|--|--|------|---|
| Инв. № подл. | Подпись и дата | Взам. инв. № |       |         |      |           |  |  | Лист |   |
|              |                |              |       |         |      |           |  |  |      | 7 |
|              |                |              |       |         |      |           |  |  |      |   |
| Изм.         | Колуч.         | Лист         | №док. | Подпись | Дата | 23/89-ПМТ |  |  |      |   |





Условные обозначения:

- :3У1** - обозначение образуемого земельного участка;
- 9** - обозначение характерной точки границы, сведения о которой содержатся в ЕГРН;
- Н2** - обозначение вновь образованной точки границ;
- :23** - кадастровый номер земельного участка;
- 22:63:020307** - кадастровый номер квартала;
- - красные линии;
- - граница кадастрового квартала;
- - граница разработки проекта;
- - граница территории, в отношении которой утвержден проект межевания.

Граница территории на которую разрабатывается проект межевания совпадает с границами образуемого земельного участка

Сведения об образуемом земельном участке

| № п/п | Обозначение образуемого земельного участка | Местоположение                             | Категория земель         | Вид разрешенного использования                      | Способ образования  | Площадь, м2 |
|-------|--|--|--------------------------|---|---|-------------|
| 1     | :3У1                                       | г. Барнаул, ул. Глушкова, д. 31а, бокс 185 | Земли населенных пунктов | Размещение гаражей для собственных нужд (код 2.7.2) | Образование из земель, находящихся в государственной или муниципальной собственности. | 18          |

|  |                |      |        |         |       |                     |      |        |
|--|----------------|------|--------|---------|-------|---------------------|------|--------|
| Проект по внесению изменений в проект межевания территории в границах кадастрового квартала 22:63:020307 ограниченного ул. Малахова, пр-кт Космонавтов, ул. Глушкова, ул. Германа Титова в отношении земельного участка с местоположением : город Барнаул, ул. Глушкова, д.31а, бокс 185 |                |      |        |         |       | Стадия              | Лист | Листов |
| Изм.   | Колуч.         | Лист | N док. | Подпись | Дата  | ОСНОВНАЯ ЧАСТЬ      |      |        |
| Директор   | Симоненко М.В. |      |        |         | 25.07 | ДПТ                 |      |        |
| Проверил   | Чегонова М.В.  |      |        |         | 25.07 | 1                   |      |        |
| Разработал   | Лочкова М.В.   |      |        |         | 25.07 | 1                   |      |        |
| Чертеж межевания территории  |                |      |        |         |       | ООО "Алтай-Кадастр" |      |        |
| Масштаб 1:500  |                |      |        |         |       | г.Барнаул           |      |        |
|  |                |      |        |         |       | 2023 г.             |      |        |