

## Общие данные

1. Проект межевания застроенной территории в границах кадастровых кварталов 22:63:020434, 22:63:020433, 22:63:020426, ограниченных улицей П.С. Кулагина, улицей Маяковского и улицей Декабристов в г. Барнауле (квартал 1055) (внесение изменений) выполнен по обращению Стародубцева А.А., в соответствии с постановлением администрации города Барнаула от 18.09.2017 №1913, Градостроительным и Земельным кодексами Российской Федерации, Правилами землепользования и застройки городского округа - города Барнаула Алтайского края.

В соответствии с Правилами землепользования и застройки городского округа - города Барнаула Алтайского края земельный участок по ул. Кулагина,38а расположен в территориальной зоне общественно-деловой застройки - ОД.

2. Исходными данными для разработки настоящего проекта послужили следующие материалы:  
- проект межевания застроенной территории в границах кадастровых кварталов 22:63:020434, 22:63:020433, 22:63:020426, ограниченных улицей П.С. Кулагина, улицей Маяковского и улицей Декабристов в г. Барнауле, утвержденный постановлением администрации города Барнаула от 23.03.2012 №807;

- контрольная съемка земельного участка по ул. Кулагина,38а М 1:500, предоставленная заказчиком и выполненная ФГУП "Ростехинвентаризация - Федеральное БТИ" по Алтайскому краю в феврале 2015 г.;

- сведения филиала ФГБУ "ФКП Росреестра" по Алтайскому краю актуальные на сентябрь 2017 года;

- сведения, предоставленные комитетом по строительству, архитектуре и развитию города — администрации г. Барнаула, актуальные на июнь 2015 года.

3. Цель разработки проекта:

-определение местоположения границ образуемого земельного участка индивидуального жилого дома по ул.Кулагина,38а.

## Расчет нормативной площади образуемого земельного участка

В соответствии со п.8 ст.33 "Правил землепользования и застройки городского округа - города Барнаула Алтайского края", земельные участки предоставляются под существующие индивидуальные жилые дома в границах черты города Барнаула в пределах от 0,01 га до 0,10 га, с учетом рационального использования - до 0,15 га.

Проектом установлена площадь земельного участка - 0,068 га (688,40 м<sup>2</sup>).

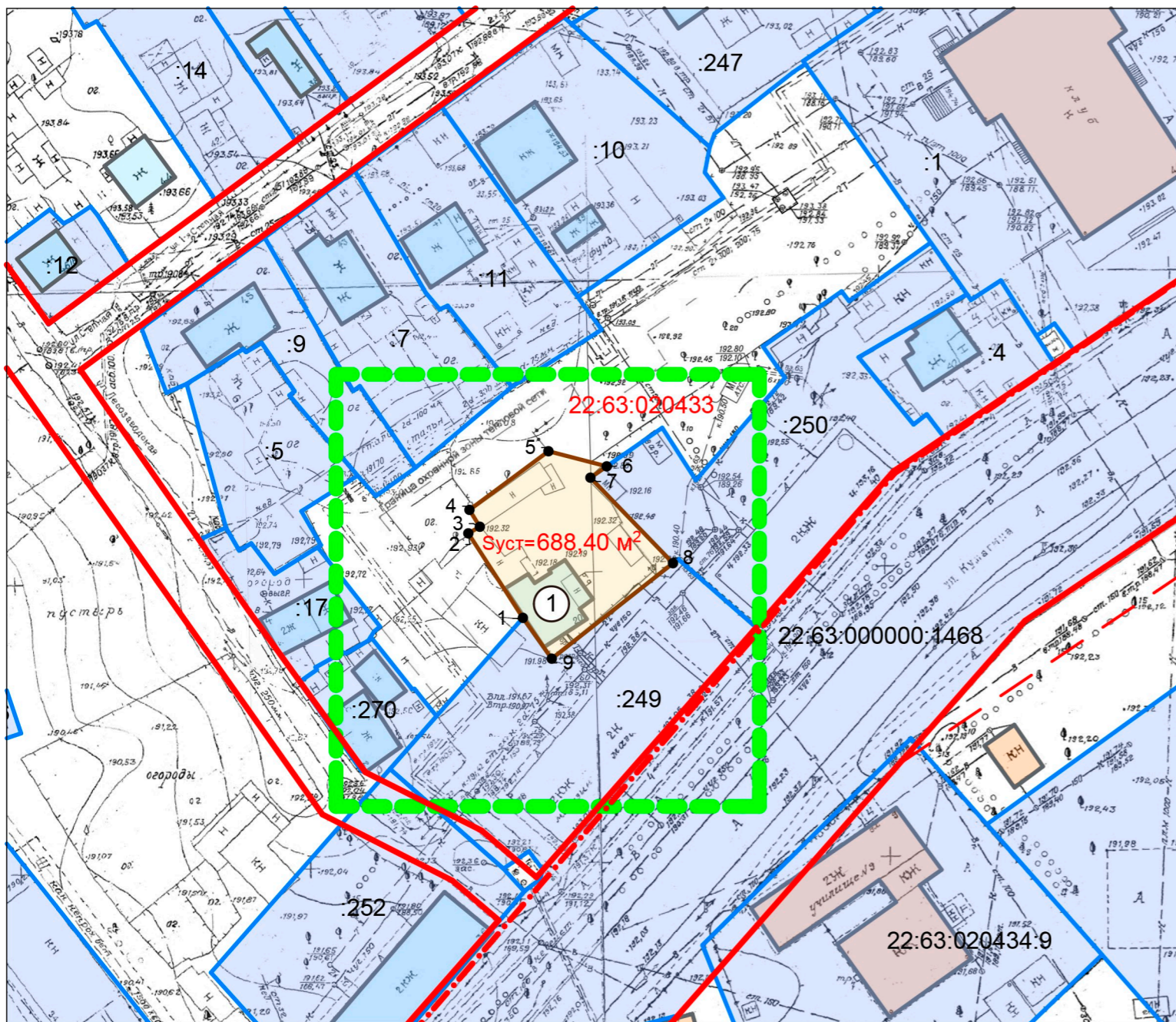
## Перечень земельных участков, образуемых при межевании

№ з/у	Адрес	Нормативная площадь земельного участка, га	Проектная площадь земельного участка, га	Способ образования земельного участка	Вид разрешенного использования по классификатору, код
1	ул. Кулагина,38а, г. Барнаул	0,01 - 0,10 (0,15)	0,068	новый участок	2,1

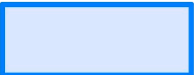






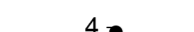
МК-1/11-22:63:020434-ПМИ 10.2017

Проект межевания застроенной территории в границах кадастровых кварталов 22:63:020434, 22:63:020433, 22:63:020426, ограниченных улицей П.С. Кулагина, улицей Маяковского и улицей Декабристов в г. Барнауле (квартал 1055) (внесение изменений)

ИЗМ.	КОЛ.УЧ	ЛИСТ	№ ДОК.	ПОДПИСЬ	ДАТА	СТАДИЯ	ЛИСТ	ЛИСТОВ	
						Основная часть	П	2	2
Нач. отдела	Ломакин						Общие данные. Чертеж межевых границ М1:1000 Каталог координат	ООО "Альфа-Проект" г. Барнаул	



## Условные обозначения:

-  Границы существующих земельных участков
-  Границы образуемых земельных участков
-  Граница кадастрового квартала
-  Красная линия
-  Линии отступа от красных линий в целях определения места допустимого размещения зданий, строений, сооружений
-  Граница территории разработки проекта межевания
-  22:63:020433  
:249 Кадастровый номер квартала /земельного участка
-  4 ● Характерная точка границ образуемых земельных участков