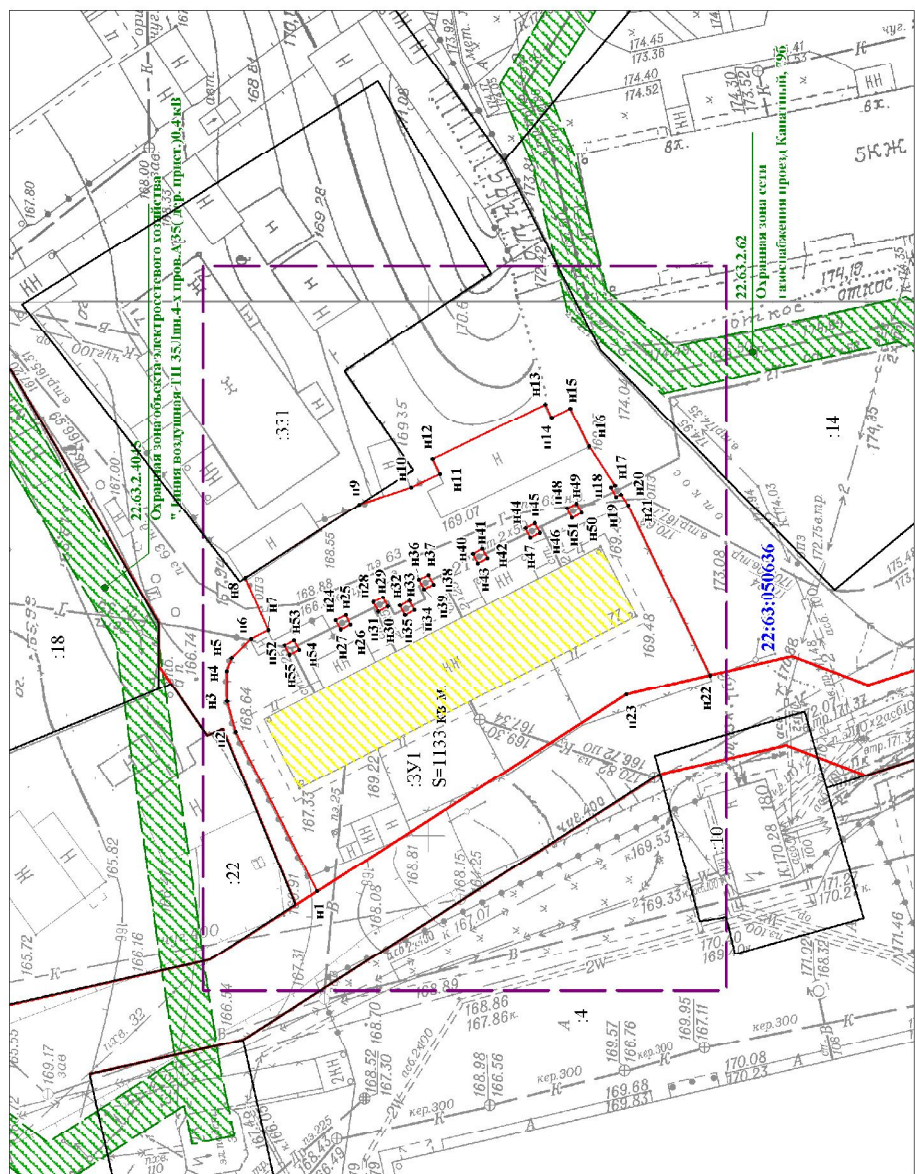
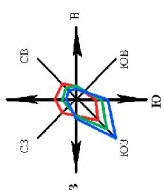


Каталог координат образуемого земельного участка

точка	X, м	Y, м
n1	597109.54	2385109.29
n2	597108.34	2385107.03
n3	597109.32	2385109.90
n4	597109.42	2385112.74
n5	597109.01	2385113.99
n6	597107.21	2385115.78
n7	597105.63	2385116.62
n8	597107.86	2385121.49
n9	597107.36	2385126.36
n10	597102.52	2385130.29
n11	597109.90	2385131.63
n12	597100.58	2385132.97
n13	597107.17	2385138.30
n14	597109.36	2385137.11
n15	597107.82	2385137.99
n16	597105.96	2385134.43
n17	597103.49	2385130.87
n18	597103.86	2385130.67
n19	597103.38	2385129.79
n20	597102.91	2385130.04
n21	597102.21	2385129.03
n22	597104.22	2385113.32
n23	597102.00	2385111.32
n24	597109.31	2385117.68
n25	597108.43	2385118.16
n26	597107.95	2385117.28
n27	597108.83	2385116.80
n28	597105.84	2385119.47
n29	597104.96	2385119.95
n30	597104.48	2385119.07
n31	597105.36	2385118.59
n32	597103.35	2385119.18
n33	597102.47	2385119.66
n34	597101.99	2385118.78
n35	597102.87	2385118.30
n36	597101.61	2385121.65
n37	597100.73	2385122.13
n38	597100.25	2385121.25
n39	597101.13	2385120.77
n40	597106.64	2385124.19
n41	597105.76	2385124.67
n42	597105.28	2385123.79
n43	597106.16	2385123.31
n44	597107.76	2385126.66
n45	597107.88	2385127.14
n46	597107.40	2385126.26
n47	597107.28	2385125.78
n48	597107.93	2385128.63
n49	597107.05	2385129.11
n50	597106.57	2385128.23
n51	597107.45	2385137.75
n52	597104.12	2385115.51
n53	597103.24	2385115.99
n54	597102.76	2385115.11
n55	597103.64	2385114.63



- Условные обозначения:**
- граница территории, в отношении которой осуществляется подготовка проекта по внесению изменений в проект межевания
 - границы земельных участков, прошедших кадастровый учет
 - границы образуемого земельного участка
 - многоквартирный жилой дом по адресу: проезд Канатный, 77
 - границы охраняемых зон, прошедших кадастровый учет
 - граница кадастрового квартала
 - существующие красные линии
 - кадастровый номер земельного участка, прошедшего кадастровый учет
 - :3:1 - обозначение образуемого земельного участка
 - 22:63:010319 - номер кадастрового квартала
 - S= 1004 кв.м. - площадь образуемого земельного участка
 - * n1 - характерная точка границы земельного участка

Система координат: МСК 22, зона 2

Имя	Кол.уч.	Лист	№доку.	Подп.	Дата
Гл. специалист	Егина Л.Н.	11.19			
Нач.ОКиЗ	Хамитова Л.Н.	11.19			
Разработал	Гарбуз Н.В.	11.19			

Проект по внесению изменений в проект межевания застроенной территории в границах кадастровых кварталов 22:63:0506366, 22:63:0506222 группы жилых домов по улице Цагаревой 6-й - проезду Канатный в г. Барнауле, в отношении земельного участка по адресу: город Барнаул, проезд Канатный, 77

Проект межевания территории		
Стария	Лист	Листов
ПМТ	2	2
Каталог координат		
МУП "Землеустройство и геодезия" г. Барнаул		

Взам.г/инв.№

Подп. и дата

Имя, Фамилия