

МУП «Землеустройство и геодезия» г. Барнаула

Проект по внесению изменений в проект межевания застроенной территории в границах кадастровых кварталов 22:63:050512, 22:63:050515, 22:63:050516, 22:63:050524, 22:63:050525, группы жилых домов в границах улицы Якорной, улицы Водников, улицы Лермонтова, улицы Кольцова, переулка Почтового и переулка Стартового в г.Барнауле, в отношении земельного участка по адресу: город Барнаул, улица Водников, 46а

Шифр ПМ-11-ВМ-2023

Директор



П.А. Куклин

**Барнаул
2023**

СОСТАВ ПРОЕКТНОЙ ДОКУМЕНТАЦИИ

Проект межевания территории

Основная часть:

- 1) Текстовые материалы;
- 2) Графическая часть:

| № п/п | Наименование | Масштаб | Лист |
|-------|-----------------------------|---------|-------|
| 1 | 2 | 3 | 4 |
| 1 | Чертеж межевания территории | 1:500 | ПМТ-1 |

Материалы по обоснованию:

- 1) Текстовые материалы;
- 2) Графическая часть:

| № п/п | Наименование | Масштаб | Лист |
|-------|---|---------|-------|
| 1 | 2 | 3 | 4 |
| 2 | Схема границ зон с особыми условиями использования территорий | 1:1000 | ПМТ-2 |

| | | | | |
|-------------|--------------|--------------|--------------|--------------|
| Ине. № подп | Подп. и дата | Ине. № дубл. | Взам. инв. № | Подп. и дата |
|-------------|--------------|--------------|--------------|--------------|

| | | | | |
|----|------|----------|-------|-----|
| Ли | Изм. | № докум. | Подп. | Дат |
|----|------|----------|-------|-----|

Шифр ПМ-11-ВМ-2023

Лист

3

МУП «Землеустройство и геодезия» г. Барнаул

Утверждено постановлением
администрации города Барнаул
«___» _____ 20__ г.

Проект по внесению изменений в проект межевания застроенной территории в границах кадастровых кварталов 22:63:050512, 22:63:050515, 22:63:050516, 22:63:050524, 22:63:050525, группы жилых домов в границах улицы Якорной, улицы Водников, улицы Лермонтова, улицы Кольцова, переулка Почтового и переулка Стартового в г. Барнауле, в отношении земельного участка по адресу: город Барнаул, улица Водников, 46а

Шифр ПМ-11-ВМ-2023

ОСНОВНАЯ ЧАСТЬ

Директор

Начальник ОКиЗ

Кадастровый инженер



[Handwritten signature]

П.А. Куклин

Л.Н. Хамитова

Е.Б. Рудо

**Барнаул
2023**

Введение. Общие положения.

Проект по внесению изменений в проект межевания застроенной территории в границах кадастровых кварталов 22:63:050512, 22:63:050515, 22:63:050516, 22:63:050524, 22:63:050525, группы жилых домов в границах улицы Якорной, улицы Водников, улицы Лермонтова, улицы Кольцова, переулка Почтового и переулка Стартового в г. Барнауле, в отношении земельного участка по адресу: город Барнаул, улица Водников, 46а разработан на основании договора, заключенного между Шумилиным С.В. и МУП «Землеустройство и геодезия» г.Барнаула в соответствии с действующим законодательством.

Проект межевания выполнен в соответствии с требованиями:

- Градостроительного кодекса Российской Федерации от 29.12.2004г. № 190-ФЗ;
- Земельного кодекса Российской Федерации от 25.10.2001 № 136-ФЗ;
- Решения Барнаульской городской Думы от 25.12.2019 г. № 447 «Об утверждении Правил землепользования и застройки городского округа – города Барнаула Алтайского края»;
- Федерального закона от 25.06.2002 г. № 73-ФЗ «Об объектах культурного наследия (памятники истории и культуры) народов Российской Федерации»;

В соответствии со ст.43 Градостроительного кодекса Российской Федерации (далее - ГрК РФ) подготовка проекта межевания территории осуществляется применительно к территории, расположенной в границах одного или нескольких смежных элементов планировочной структуры, границах определенной Правилами территориальной зоны и (или) границах установленной Генеральным планом функциональной зоны, территории, в отношении которой предусматривается осуществление комплексного развития территории.

| |
|--------------|
| Ине. № подп |
| Подп. и дата |
| Ине. № дубл. |
| Взам. инв. № |
| Подп. и дата |

| | | | | |
|----|------|----------|-------|-----|
| | | | | |
| Ли | Изм. | № докум. | Подп. | Дат |

Шифр ПМ-11-ВМ-2023

Лист

Подготовка проекта межевания территории осуществляется, для:

- 1) определения местоположения границ, образуемых и изменяемых земельных участков;
- 2) установления, изменения, отмены красных линий для застроенных территорий, в границах которых не планируется размещение новых объектов капитального строительства, а также для установления, изменения, отмены красных линий в связи с образованием и (или) изменением земельного участка, расположенного в границах территории, применительно к которой не предусматривается осуществление комплексного развития территории, при условии, что такие установления, изменения, отмена влекут за собой исключительно изменение границ территории общего пользования.

Проект межевания территории включает в себя чертеж межевания территории, на котором отображаются:

- 1) границы планируемых (в случае, если подготовка проекта межевания территории осуществляется в составе проекта планировки территории) и существующих элементов планировочной структуры;
- 2) красные линии, утвержденные в составе проекта планировки территории, или красные линии, утвержденные, изменяемые проектом межевания территории в соответствии с пунктом 2 части 2 статьи 43 ГрК РФ;
- 3) линии отступа от красных линий в целях определения мест допустимого размещения зданий, строений, сооружений;
- 4) границы образуемых и (или) изменяемых земельных участков, условные номера образуемых земельных участков, в том числе в отношении которых предполагается их резервирование и (или) изъятие для государственных или муниципальных нужд;
- 5) границы публичных сервитутов.

Используемая система координат – МСК 22, зона 2.

Для оформления графической части документации использованы:

| | | | |
|--------------|--------------|--------------|--------------|
| Ине. № дубл. | Ине. № инв. | Взам. инв. № | Подп. и дата |
| | | | |
| Ине. № подп. | Подп. и дата | | |
| | | | |

| | | | | |
|----|------|----------|-------|-----|
| | | | | |
| Ли | Изм. | № докум. | Подп. | Дат |

Шифр ПМ-11-ВМ-2023

Лист

7

- топографический план масштаба 1:500, выданный Комитетом по земельным ресурсам и землеустройству города Барнаула в электронном виде;
- сведения, внесенные в государственный кадастр недвижимости, в виде кадастровых планов территории;
- схема и список координат, выданные Комитетом по строительству, архитектуре и развитию города Барнаула на 01.07.2022г.
- сведения, предоставленные Управлением государственной охраны объектов культурного наследия Алтайского края от 14.07.2022 № 47/П/1663.

Цель проекта: образование земельного участка путем перераспределения земельного участка с кадастровым номером 22:63:050524:666 по адресу: Российская Федерация, Алтайский край, городской округ город Барнаул, город Барнаул, улица Водников, земельный участок 46а и земель, государственная собственность на которые не разграничена.

Иные показатели определенные ранее разработанным и утвержденным постановлением администрации города Барнаула от 27.04.2012 №1256 проектом межевания застроенной территории остаются неизменными.

Положение территории в планировочной структуре города

Территория, на которую разрабатывается проект по внесению изменений в проект межевания застроенной территории, находится в Центральном районе города Барнаула Алтайского края, в границах кадастрового квартала 22:63:050524.

Земельный участок с кадастровым номером 22:63:050524:666 по адресу: Российская Федерация, Алтайский край, городской округ город Барнаул, город Барнаул, улица Водников, земельный участок 46а предоставлен в аренду сроком на 20 лет Шумилину С.В. (договор аренды от 20.07.2023 №6057-з).

| | |
|--------------|--------------|
| Ине. № подп | Подп. и дата |
| Ине. № дубл. | Взам. инв. № |
| Подп. и дата | Подп. и дата |

| | | | | |
|----|------|----------|-------|-----|
| | | | | |
| Ли | Изм. | № докум. | Подп. | Дат |

Шифр ПМ-11-ВМ-2023

Лист

С южной стороны земельного участка с кадастровым номером 22:63:050524:666 имеется свободная от застройки территория, государственная собственность на которую не разграничена. Данная территория фактически используется правообладателем земельного участка по адресу: город Барнаул, улица Водников, 46а.

В соответствии с Правилами землепользования и застройки городского округа – города Барнаула Алтайского края, утвержденными решением Барнаульской городской Думы от 25.12.2019 № 447, земельный участок находится в зоне застройки индивидуальными жилыми домами (Ж-4).

Проектные решения.

Согласно п.п1, п.2 ст.43 Градостроительного кодекса Российской Федерации подготовка проекта межевания территории осуществляется для определения местоположения границ, образуемых и изменяемых земельных участков.

Размеры земельных участков в границах застроенных территорий устанавливаются с учетом фактического землепользования и градостроительных нормативов, и правил, действовавших в период застройки указанных территорий.

Согласно подпункту 2 пункта 1 ст. 39.28 ЗК перераспределение земель и (или) земельных участков, находящихся в государственной или муниципальной собственности, между собой допускается в случае, если земельный участок, который находится в государственной или муниципальной собственности и между которым и землями осуществляется перераспределение, не предоставлен гражданам, юридическим лицам, органам государственной власти или органам местного самоуправления и не обременен правами третьих лиц, за исключением сервитута, публичного сервитута.

| | |
|--------------|--|
| Ине. № подп | |
| Подп. и дата | |
| Ине. № дубл. | |
| Взам. инв. № | |
| Подп. и дата | |

| | | | | |
|----|------|----------|-------|-----|
| | | | | |
| Ли | Изм. | № докум. | Подп. | Дат |

Шифр ПМ-11-ВМ-2023

Лист

Данным проектом по внесению изменений предусмотрено образование земельного участка путем перераспределения земельного участка с кадастровым номером 22:63:050524:666 площадью 500 кв.м с прилегающей территорией (Т/п1), государственная собственность на которую не разграничена, площадью 251 кв.м.

Протокол образования земельных участков

| № п/п | Источник образования | | Сведения о частях земельных участков (территориях) включаемых в состав образуемого земельного участка | |
|---------------------------------------|--|---------------------------------------|---|-----------------------------|
| | Кадастровый номер земельного участка (учетный номер кадастрового квартала) | Площадь (P), м ² | Обозначение | Площадь (P), м ² |
| :ЗУ1 | | | | |
| 1 | 22:63:050524:666 | 500 | :666 | 500 |
| 2 | 22:63:050524 | 251 | Т/п1 | 251 |
| Образование земельных участков | | | | |
| № п/п | Условный номер земельного участка | Состав образуемого земельного участка | Площади частей исходных земельных участков и территорий, включаемых в состав образуемого земельного участка | |
| 1 | :ЗУ1 | :666 + Т/п1 | $500 \text{ м}^2 + 251 \text{ м}^2 = 751 \text{ м}^2$ | |

Перечень земельных участков, образуемых при межевании

| № | Условный номер земельного участка | Местоположение | Способ образования земельного участка | Площадь земельного участка | Категория земель | Вид разрешенного использования код |
|---|-----------------------------------|---|---|----------------------------|--------------------------|---|
| 1 | :ЗУ1 | Российская Федерация, Алтайский край, г. Барнаул, улица Водников, 46а | Перераспределение с землями, государственная собственность на которые не разграничена | 751 кв.м | Земли населенных пунктов | Для индивидуального жилищного строительства (2.1) |

Правовой режим земель определяется исходя из их принадлежности к той или иной категории и разрешенного использования в соответствии с зонированием территорий, общие принципы и порядок проведения которого устанавливаются федеральными законами и требованиями специальных федеральных законов (п.2 ст.7 гл.1 ЗК РФ).

Вид разрешенного использования образуемого земельного участка принят как у исходного земельного участка. Согласно пункту 3 статьи 11.2 Земельного кодекса РФ целевым назначением и разрешенным использованием образуемых земельных участков признаются целевое

Ине. № подп. Подп. и дата. Ине. № дубл. Ине. № инв. № Подп. и дата

| | | | | |
|----|------|----------|-------|-----|
| Ли | Изм. | № докум. | Подп. | Дат |
|----|------|----------|-------|-----|

Шифр ПМ-11-ВМ-2023

назначение и разрешенное использование земельных участков, из которых при разделе, объединении, перераспределении или выделе образуются земельные участки.

Доступ к образуемому земельному участку осуществляется с земель общего пользования (улица Водников).

Проект межевания территории выполнен с учетом сохранения границ ранее образованных земельных участков, прошедших государственный кадастровый учет.

Перечень координат характерных точек границ образуемого земельного участка

МСК-22, зона2

| Обозначение характерных точек границ | Координаты | |
|--------------------------------------|------------|------------|
| | X | Y |
| | :ЗУ1 | |
| 1 | 594621,82 | 2389133,97 |
| 2 | 594629,46 | 2389174,54 |
| 3 | 594617,33 | 2389176,67 |
| 4 | 594609,27 | 2389177,98 |
| 5 | 594608,87 | 2389175,95 |
| 6 | 594607,13 | 2389166,96 |
| 7 | 594609,97 | 2389164,61 |
| 8 | 594604,66 | 2389137,51 |
| 1 | 594621,82 | 2389133,97 |
| 9 | 594627,95 | 2389171,91 |
| 10 | 594628,13 | 2389172,90 |
| 11 | 594627,16 | 2389173,08 |
| 12 | 594626,96 | 2389172,10 |
| 9 | 594627,95 | 2389171,91 |

Сведения о границах территории, в отношении которой утвержден постановлением администрации города от 27.04.2012 №1256 проект межевания застроенной территории в границах кадастровых кварталов 22:63:050512, 22:63:050515, 22:63:050516, 22:63:050524, 22:63:050525, группы жилых домов в границах улицы Якорной, улицы Водников, улицы Лермонтова, улицы Кольцова, переулка Почтового и переулка Стартового в г. Барнауле отсутствуют.

Установление публичного сервитута на рассматриваемой территории не требуется.

| | |
|--------------|--------------|
| Ине. № подп | Подп. и дата |
| Ине. № дубл. | Подп. и дата |
| Взам. инв. № | Подп. и дата |

| | | | | |
|----|------|----------|-------|-----|
| Ли | Изм. | № докум. | Подп. | Дат |
|----|------|----------|-------|-----|

Шифр ПМ-11-ВМ-2023

Лист

11

Графическая часть

| | | | | |
|-------------|--------------|--------------|--------------|--------------|
| Ине. № подп | Подп. и дата | Ине. № дубл. | Взам. инв. № | Подп. и дата |
| | | | | |
| | | | | |
| | | | | |

| | | | | |
|----|------|----------|-------|-----|
| | | | | |
| Ли | Изм. | № докум. | Подп. | Дат |

Шифр ПМ-11-ВМ-2023

МУП «Землеустройство и геодезия» г. Барнаул

Проект по внесению изменений в проект межевания застроенной территории в границах кадастровых кварталов 22:63:050512, 22:63:050515, 22:63:050516, 22:63:050524, 22:63:050525, группы жилых домов в границах улицы Якорной, улицы Водников, улицы Лермонтова, улицы Кольцова, переулка Почтового и переулка Стартового в г. Барнауле, в отношении земельного участка по адресу: город Барнаул, улица Водников, 46а

Шифр ПМ-11-ВМ-2023

МАТЕРИАЛЫ ПО ОБОСНОВАНИЮ

Директор

Начальник ОК и З

Кадастровый инженер



П.А. Куклин

Л.Н. Хамитова

Е.Б. Рудо

**Барнаул
2023**

СОДЕРЖАНИЕ

| №пп | Наименование | |
|-----|---|----------|
| 6 | МАТЕРИАЛЫ ПО ОБОСНОВАНИЮ | 14 |
| 7 | Введение. Общие положения | 16 |
| 8 | Зоны с особыми условиями использования территории | 18 |
| 9 | Графическая часть: Схема границ зон с особыми условиями использования территории. Ситуационный план. | 19 20 |
| 10 | Приложения | 21 |
| 11 | Перечень документов | 22 |

| | | | | | | | | | | |
|-------------|--------------|--------------|--------------|--------------|---|-------|------|---|------|--------|
| Име. № подл | Подп. и дата | Име. № дубл. | Взам. инв. № | Подп. и дата | Шифр ПМ-11-ВМ-2023 | | | Лит | Лист | Листов |
| | | | | | Фамилия. | Подп. | Дата | | | |
| Име. № подл | Подп. и дата | Име. № дубл. | Взам. инв. № | Подп. и дата | Проект по внесению изменений в проект межевания застроенной территории в границах кадастровых кварталов 22:63:050512, 22:63:050515, 22:63:050516, 22:63:050524, 22:63:050525, группы жилых домов в границах улицы Якорной, улицы Водников, улицы Лермонтова, улицы Кольцова, переулка Почтового и переулка Стартового в г. Барнауле, в отношении земельного участка по адресу: город Барнаул, улица Водников, 46а | | | МУП «Землеустройство и геодезия» г.Барнаул | | |
| | | | | | | | | | | |
| Име. № подл | Подп. и дата | Име. № дубл. | Взам. инв. № | Подп. и дата | Проект по внесению изменений в проект межевания застроенной территории в границах кадастровых кварталов 22:63:050512, 22:63:050515, 22:63:050516, 22:63:050524, 22:63:050525, группы жилых домов в границах улицы Якорной, улицы Водников, улицы Лермонтова, улицы Кольцова, переулка Почтового и переулка Стартового в г. Барнауле, в отношении земельного участка по адресу: город Барнаул, улица Водников, 46а | | | МУП «Землеустройство и геодезия» г.Барнаул | | |
| | | | | | | | | | | |

Введение. Общие положения

Проект по внесению изменений в проект межевания застроенной территории в границах кадастровых кварталов 22:63:050512, 22:63:050515, 22:63:050516, 22:63:050524, 22:63:050525, группы жилых домов в границах улицы Якорной, улицы Водников, улицы Лермонтова, улицы Кольцова, переулка Почтового и переулка Стартового в г. Барнауле, в отношении земельного участка по адресу: город Барнаул, улица Водников, 46а разработан на основании договора, заключенного между Шумилиным С.В. и МУП «Землеустройство и геодезия» г.Барнаула в соответствии с действующим законодательством.

В соответствии со ст.43 Градостроительного кодекса Российской Федерации (далее - ГрК РФ) подготовка проекта межевания территории осуществляется применительно к территории, расположенной в границах одного или нескольких смежных элементов планировочной структуры, границах определенной Правилами территориальной зоны и (или) границах установленной Генеральным планом функциональной зоны, территории, в отношении которой предусматривается осуществление комплексного развития территории.

Подготовка проекта межевания территории осуществляется для:

1) определения местоположения границ образуемых и изменяемых земельных участков;

2) установления, изменения, отмены красных линий для застроенных территорий, в границах которых не планируется размещение новых объектов капитального строительства, а также для установления, изменения, отмены красных линий в связи с образованием и (или) изменением земельного участка, расположенного в границах территории, применительно к которой не предусматривается осуществление комплексного развития территории, при условии, что такие установление, изменение, отмена влекут за собой исключительно изменение границ территории общего пользования.

| | |
|--------------|--|
| Ине. № подп | |
| Подп. и дата | |
| Ине. № дубл. | |
| Взам. инв. № | |
| Подп. и дата | |

| | | | | |
|----|------|----------|-------|-----|
| | | | | |
| Ли | Изм. | № докум. | Подп. | Дат |

Шифр ПМ-11-ВМ-2023

Лист

16

Цель проекта: образование земельного участка путем перераспределения земельного участка с кадастровым номером 22:63:050524:666 по адресу: Российская Федерация, Алтайский край, городской округ город Барнаул, город Барнаул, улица Водников, земельный участок 46а и земель, государственная собственность на которые не разграничена.

Проектом предусмотрено образование одного земельного участка путем перераспределения, земельного участка, находящегося в государственной собственности (предоставлен в аренду) и земель, государственная или муниципальная собственность на которые не разграничена по основаниям, предусмотренным пунктом 2 ст.39.27 Земельного кодекса РФ.

Проектом межевания территории определены границы одного образуемого земельного участка :ЗУ1 и площадь.

Образование земельного участка выполнено с учетом требований установленных статьей 11.9 Земельного кодекса РФ, с соблюдением градостроительных норм и правил.

Согласно пункту 1 статьи 11.9 Земельного кодекса РФ предельные (максимальные и минимальные) размеры земельных участков, в отношении которых в соответствии с законодательством о градостроительной деятельности устанавливаются градостроительные регламенты, определяются такими градостроительными регламентами.

Согласно градостроительному регламенту территориальной зоны Ж-4 подпункту 2.1 пункта 2 статьи 61 Решения Барнаульской городской Думы от 25.12.2019 N 447 об утверждении Правил землепользования и застройки городского округа - города Барнаула Алтайского края предельные (минимальные и (или) максимальные) размеры земельных участков, в том числе их площадь, для видов разрешенного использования:

- от 0,01 га до 0,10 га - для строительства индивидуального жилого дома.

| | |
|--------------|--------------|
| Ине. № подп | Подп. и дата |
| Ине. № дубл. | Взам. инв. № |
| Подп. и дата | Подп. и дата |

| | | | | | | |
|----|------|----------|-------|-----|--------------------|------|
| | | | | | Шифр ПМ-11-ВМ-2023 | Лист |
| Ли | Изм. | № докум. | Подп. | Дат | | 17 |

Зоны с особыми условиями использования территории

Согласно сведениям, предоставленным Управлением государственной охраны объектов культурного наследия Алтайского края, в границах проекта по внесению изменений в проект межевания застроенной территории отсутствуют объекты культурного наследия, включенные в единый государственный реестр объектов культурного наследия (памятников истории и культуры) народов Российской Федерации, выявленные объекты культурного наследия и объекты, обладающие признаками объекта культурного наследия (в том числе археологического).

Участок расположен вне зон охраны и защитных зон объектов культурного наследия.

Образуемый земельный участок полностью расположен в границах охранных зон:

- 22:00-6.948 Водоохранная зона р.Обь, г.Барнаул, Каменский, Шелаболихинский, Павловский, Тальменский, Калманский, Топчихинский, Усть-Пристанский районы Алтайского края;
- 22:00-6.949 Прибрежная защитная полоса р.Обь, г.Барнаул, Каменский, Шелаболихинский, Павловский, Тальменский, Калманский, Топчихинский, Усть-Пристанский районы Алтайского края;
- 22:00-6.1065 Зона затопления городского округа - город Барнаул, затапливаемая водами реки Обь при половодьях 1 % обеспеченности;
- в III-ем поясе зоны санитарной охраны источников питьевого и хозяйственно-бытового водоснабжения (речной водозабор);
- во II-м поясе зоны санитарной охраны источников питьевого водоснабжения в соответствии с распоряжением Администрации Алтайского края от 14.01.2005 № 8-р.

Земельный участок частично расположен в границах охранной зоны с реестровым номером 22:63-6.2559 Охранная зона "Линия воздушная ТП 1124 Лин 4-х пр. А50 (дер. с ж/б прист.) 0,4кВ"

| |
|--------------|
| Ине. № дубл. |
| Взам. инв. № |
| Подп. и дата |
| Ине. № подп |

| | | | | |
|----|------|----------|-------|-----|
| Ли | Изм. | № докум. | Подп. | Дат |
|----|------|----------|-------|-----|

Шифр ПМ-11-ВМ-2023

Лист

18

Графическая часть

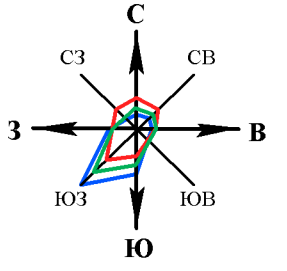
| | | | | |
|-------------|--------------|--------------|--------------|--------------|
| Ине. № подп | Подп. и дата | Ине. № дубл. | Взам. инв. № | Подп. и дата |
| | | | | |
| | | | | |
| | | | | |

| | | | | |
|----|------|----------|-------|-----|
| | | | | |
| Ли | Изм. | № докум. | Подп. | Дат |

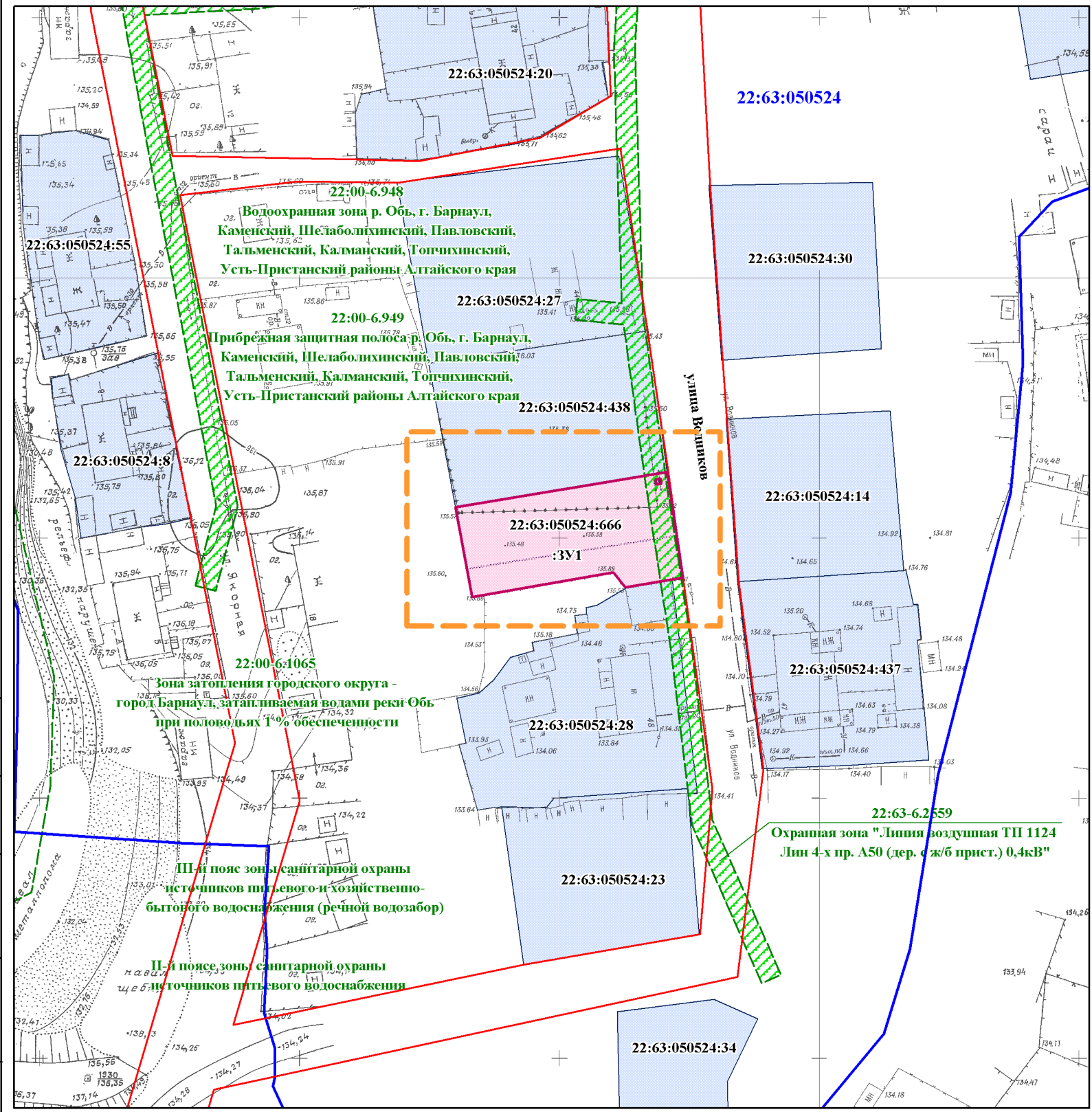
Шифр ПМ-11-ВМ-2023

Лист

19



СИТУАЦИОННЫЙ ПЛАН



| | | | |
|---------------|--|--|--|
| СОГЛАСОВАНО | | | |
| | | | |
| Ивл. № подл. | | | |
| | | | |
| Подп. и дата | | | |
| | | | |
| Взаим. инв. № | | | |
| | | | |

Условные обозначения:

- граница территории, в отношении которой осуществляется подготовка проекта межевания застроенной территории
- граница образуемого земельного участка
- границы земельных участков, прошедших кадастровый учет
- границы зон с особыми условиями использования территории
- 22:63:050524:666 - кадастровый номер земельного участка, прошедшего кадастровый учет
- существующие красные линии
- граница кадастрового квартала
- 22:63:050424 - номер кадастрового квартала

| Должность | Фамилия | Подп. | Дата |
|------------|---------------|-------|------|
| Нач. ОКЗ | Л.Н. Хамитова | | |
| Разработал | Е.Б. Рудо | | |
| | | | |
| | | | |

| | | | |
|---|---|------|--------|
| Проект по внесению изменений в проект межевания застроенной территории в границах кадастровых кварталов 22:63:050512, 22:63:050515, 22:63:050516, 22:63:050524, 22:63:050525, группы жилых домов в границах улицы Якорной, улицы Водников, улицы Лермонтова, улицы Кольцова, переулка Почтового и переулка Стартового в г. Барнауле, в отношении земельного участка по адресу: город Барнаул, улица Водников, 46а | | | |
| МАТЕРИАЛЫ ПО ОБОСНОВАНИЮ | Стадия | Лист | Листов |
| | ПМТ-2 | 20 | 26 |
| Ситуационный план Схема зон с особыми условиями использования территории масштаб 1:1000 | МУП "Землеустройство и геодезия" г. Барнаул | | |

ПРИЛОЖЕНИЯ

| | | | | |
|-------------|--------------|--------------|--------------|--------------|
| Ине. № подп | Подп. и дата | Ине. № дубл. | Взам. инв. № | Подп. и дата |
| | | | | |
| | | | | |
| | | | | |

| | | | | |
|----|------|----------|-------|-----|
| | | | | |
| Ли | Изм. | № докум. | Подп. | Дат |

Шифр ПМ-11-ВМ-2023

Лист

21



УПРАВЛЕНИЕ ГОСУДАРСТВЕННОЙ ОХРАНЫ
ОБЪЕКТОВ КУЛЬТУРНОГО НАСЛЕДИЯ АЛТАЙСКОГО КРАЯ
(Алтайохранкультура)

ул. Кирова, д. 25а, г. Барнаул, 656038, телефон: (3852) 50-62-96, e-mail: ukn22@alregn.ru

14 .07.2022 № 47/П/1663
На № МИ214 от 16.06.2022

Муниципальное унитарное
предприятие «Землеустройство
и геодезия» г. Барнаула

Заключение

о наличии объектов культурного наследия на земельном участке

На основании заявления от 16.06.2022 № МИ214, на земельном участке с местоположением: город Барнаул, прилегающий с южной стороны к земельному участку по адресу: город Барнаул, ул. Водников, 42в, согласно представленной схемы, для проекта по внесению изменений в проект межевания застроенной территории в границах кадастровых кварталов 22:63:050512, 22:63:050515, 22:63:050516, 22:63:050524, 22:63:050525, группы жилых домов в границах улицы Якорной, улицы Водников, улицы Лермонтова, улицы Кольцова, переулка Почтового и переулка Стартового в г. Барнауле, сообщаем:

1. Информация о наличии / отсутствии объектов культурного наследия, включенных в единый государственный реестр объектов культурного наследия (памятников истории и культуры) народов Российской Федерации (далее – реестр), выявленных объектов культурного наследия, либо объектов, обладающих признаками объекта культурного наследия:

отсутствуют.

2. Информация о расположении / частичном расположении / либо отсутствии расположения земельного участка в границах защитных зон, в границах территорий объектов культурного наследия, включенных в реестр, в границах территорий выявленных объектов культурного наследия, в границах зон охраны объектов культурного наследия, включенных в реестр, в границах территорий исторических поселений, имеющих особое значение для истории и культуры РФ:

испрашиваемый земельный участок расположен вне зон охраны и защитных зон объектов культурного наследия.

2.1. Описание режимов использования земельного участка (ограничения, обременения):

режимы использования земельного участка, связанные с объектами культурного наследия, отсутствуют.

3. Информация о наличии / отсутствии данных о проведенных историко-культурных исследованиях:

данные отсутствуют.



МВ 137 19.07.2022

4. Информация о необходимости / либо отсутствии необходимости проведения государственной историко-культурной экспертизы: проведение государственной историко-культурной экспертизы не требуется.

5. Дополнительная информация (при наличии):

в соответствии со статьей 36 Федерального закона от 25.06.2002 № 73-ФЗ «Об объектах культурного наследия (памятниках истории и культуры) народов Российской Федерации» земляные, строительные, хозяйственные и иные работы должны быть немедленно приостановлены исполнителем работ в случае обнаружения объекта, обладающего признаками объекта культурного наследия. Исполнитель работ в течение трех рабочих дней со дня его обнаружения обязан направить заявление в письменной форме об указанном объекте в региональный орган охраны объектов культурного наследия.

Начальник управления



А.А. Урбах



**КОМИТЕТ
ПО СТРОИТЕЛЬСТВУ,
АРХИТЕКТУРЕ
И РАЗВИТИЮ ГОРОДА
БАРНАУЛА**

ул.Короленко,65, г.Барнаул, 656043
Телефоны: приемная (3852)371401,
бухгалтерия (3852)371404
e-mail: archbarnaul@barnaul-adm.ru
сайт: <https://ksar.barnaul-adm.ru/>

МУП «Землеустройство и геодезия»
пр-кт Строителей, 8
г.Барнаул, Алтайский край
656015

№ _____
на № _____ от _____

На Ваш запрос о предоставлении сведений из 5-го раздела «Планировка территории», 11-го раздела «Зоны с особыми условиями использования территории» и 18-го раздела «Иные сведения, документы, материалы», для земельного участка по адресу: г.Барнаул, ул.Водников, 42в (согласно схеме), комитет по данным государственной информационной системы обеспечения градостроительной деятельности (далее - ГИСОГД) предоставляет следующие запрашиваемые сведения:

- 18-й раздел ГИСОГД «Иные сведения, документы, материалы» (координаты красных линий, схема и список координат).

- 11-й раздел ГИСОГД «Зоны с особыми условиями использования территории» (координаты зон с особыми условиями использования территории, схема и список координат).

Земельный участок полностью расположен в водоохранной зоне (реестровый номер 22:00-6.948), прибрежной защитной полосе (реестровый номер 22:00-6.949) и III-ем поясе зоны санитарной охраны источников питьевого и хозяйственно-бытового водоснабжения (речной водозабор).

Дополнительно сообщаем, что запрашиваемый земельный участок, полностью расположен во II-м поясе зоны санитарной охраны источников питьевого водоснабжения в соответствии с распоряжением Администрации Алтайского края от 14.01.2005 №8-р.

Частично в охранной зоне объектов электросетевого хозяйства (реестровый номер 22:63-6.2559).

Направляем проект межевания по запрашиваемому адресу из 5-го раздела ГИСОГД в электронном виде.

Заместитель председателя
комитета

Р.А. Тасюк

Соцкий Алексей Владимирович
371419
01.07.2022



СХЕМА И СПИСОК КООРДИНАТ

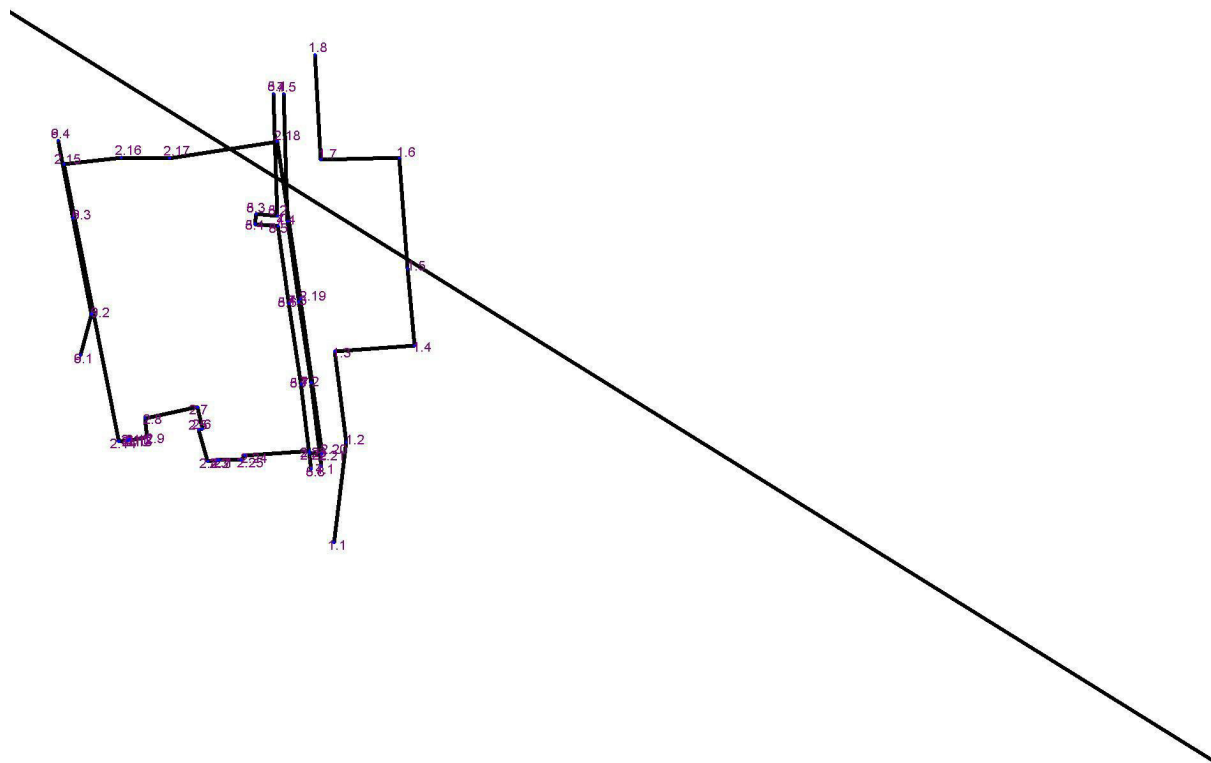
**КОМИТЕТ
ПО СТРОИТЕЛЬСТВУ,
АРХИТЕКТУРЕ
И РАЗВИТИЮ ГОРОДА БАРНАУЛА**

ул.Короленко,65, г.Барнаул, 656043
Телефоны: приемная (3852)371401,
бухгалтерия (3852)371404
e-mail: archbarnaul@barnaul-adm.ru
сайт: <https://ksar.barnaul-adm.ru/>

Заказчик: МУП «Землеустройство и геодезия»

Адрес: г.Барнаул, ул.Водников, 42в
(прилегающий)

Масштаб 1: 3000



система координат: местная г.Барнаула

| Каталог координат | | |
|-------------------|---------|----------|
| Точка | X (m) | Y (m) |
| красные линии | | |
| 1.1 | 6865,59 | 11734,23 |
| 1.2 | 6905,51 | 11739,21 |
| 1.3 | 6941,49 | 11734,45 |
| 1.4 | 6943,71 | 11766,26 |
| 1.5 | 6974,46 | 11763,58 |
| 1.6 | 7018,37 | 11760,25 |
| 1.7 | 7017,79 | 11728,98 |
| 1.8 | 7059,45 | 11726,69 |
| красные линии | | |

| Ведомость длины линий и румбов | | | |
|--------------------------------|-----------|----------|-----------|
| Отрезок | Румб | Направл. | Длина (м) |
| 1.1 - 1.2 | 7°6'39" | СВ | 40,23 |
| 1.2 - 1.3 | 7°32'10" | СЗ | 36,29 |
| 1.3 - 1.4 | 86°0'32" | СВ | 31,88 |
| 1.4 - 1.5 | 4°58'57" | СЗ | 30,87 |
| 1.5 - 1.6 | 4°20'8" | СЗ | 44,03 |
| 1.6 - 1.7 | 88°56'14" | ЮЗ | 31,27 |
| 1.7 - 1.8 | 3°8'33" | СЗ | 41,72 |
| | | | |

| | | |
|---|---------|----------|
| 2.1 | 6898,41 | 11688,77 |
| 2.2 | 6898,16 | 11687,77 |
| 2.3 | 6898,29 | 11687,36 |
| 2.4 | 6897,82 | 11684,04 |
| 2.5 | 6910,38 | 11680,52 |
| 2.6 | 6910,66 | 11681,87 |
| 2.7 | 6919,31 | 11680,06 |
| 2.8 | 6914,97 | 11659 |
| 2.9 | 6907,39 | 11660 |
| 2.10 | 6906,25 | 11653,54 |
| 2.11 | 6906,95 | 11653,55 |
| 2.12 | 6906,98 | 11652,38 |
| 2.13 | 6906,11 | 11652,36 |
| 2.14 | 6905,63 | 11648,69 |
| 2.15 | 7015,99 | 11626,94 |
| 2.16 | 7018,58 | 11649,62 |
| 2.17 | 7018,33 | 11668,86 |
| 2.18 | 7024,94 | 11711,66 |
| 2.19 | 6962,57 | 11720,91 |
| 2.20 | 6901,68 | 11729,43 |
| 2.21 | 6900,7 | 11729,34 |
| 2.22 | 6901,01 | 11724,59 |
| 2.23 | 6901,95 | 11724,52 |
| 2.24 | 6900,05 | 11698,77 |
| 2.25 | 6898,23 | 11697,32 |
| 2.26 | 6898,41 | 11688,77 |
| Зоны санитарной охраны-3пояс-проект-пзз | | |
| 3.1 | 6774,08 | 12091,51 |
| 3.2 | 7080,02 | 11599,59 |
| 22:63-6.2559 | | |
| 4.1 | 6895,82 | 11729,17 |
| 4.2 | 6929,07 | 11725,17 |
| 4.3 | 6961,2 | 11720,3 |
| 4.4 | 6993,22 | 11715,81 |
| 4.5 | 7043,93 | 11714,25 |
| 22:63-6.2559 | | |
| 5.1 | 7043,95 | 11710,25 |
| 5.2 | 6995,26 | 11711,75 |
| 5.3 | 6996,13 | 11703,23 |
| 5.4 | 6992,15 | 11702,83 |
| 5.5 | 6991,22 | 11712,05 |
| 5.6 | 6960,6 | 11716,34 |
| 5.7 | 6928,49 | 11721,21 |
| 5.8 | 6894,79 | 11725,28 |
| 22:63-6.2559 | | |
| 6.1 | 6939,97 | 11633,53 |
| 6.2 | 6956,24 | 11637,77 |
| 6.3 | 6994,52 | 11630,44 |
| 6.4 | 7025,31 | 11624,53 |
| 22.63.2.2890 | | |
| 7.1 | 6895,82 | 11729,17 |
| 7.2 | 6929,07 | 11725,17 |
| 7.3 | 6961,2 | 11720,3 |
| 7.4 | 6993,22 | 11715,81 |
| 7.5 | 7043,93 | 11714,25 |
| 22.63.2.2890 | | |
| 8.1 | 7043,95 | 11710,25 |
| 8.2 | 6995,26 | 11711,75 |
| 8.3 | 6996,13 | 11703,23 |
| 8.4 | 6992,15 | 11702,83 |
| 8.5 | 6991,22 | 11712,05 |
| 8.6 | 6960,6 | 11716,34 |
| 8.7 | 6928,49 | 11721,21 |
| 8.8 | 6894,79 | 11725,28 |
| 22.63.2.2890 | | |
| 9.1 | 6939,97 | 11633,53 |
| 9.2 | 6956,24 | 11637,77 |
| 9.3 | 6994,52 | 11630,44 |
| 9.4 | 7025,31 | 11624,53 |

| | | | |
|-------------|-----------|----|--------|
| 2.1 - 2.2 | 75°26'17" | ЮЗ | 1,03 |
| 2.2 - 2.3 | 71°10'48" | СЗ | 0,43 |
| 2.3 - 2.4 | 81°47'44" | ЮЗ | 3,36 |
| 2.4 - 2.5 | 15°39'7" | СЗ | 13,05 |
| 2.5 - 2.6 | 78°12'15" | СВ | 1,38 |
| 2.6 - 2.7 | 11°47'9" | СЗ | 8,84 |
| 2.7 - 2.8 | 78°20'16" | ЮЗ | 21,51 |
| 2.8 - 2.9 | 7°34'36" | ЮВ | 7,64 |
| 2.9 - 2.10 | 79°59'19" | ЮЗ | 6,57 |
| 2.10 - 2.11 | 1°13'45" | СВ | 0,7 |
| 2.11 - 2.12 | 88°46'15" | СЗ | 1,17 |
| 2.12 - 2.13 | 1°13'45" | ЮЗ | 0,87 |
| 2.13 - 2.14 | 82°34'51" | ЮЗ | 3,7 |
| 2.14 - 2.15 | 11°9'0" | СЗ | 112,48 |
| 2.15 - 2.16 | 83°29'6" | СВ | 22,83 |
| 2.16 - 2.17 | 89°15'19" | ЮВ | 19,24 |
| 2.17 - 2.18 | 81°13'14" | СВ | 43,31 |
| 2.18 - 2.19 | 8°26'9" | ЮВ | 63,05 |
| 2.19 - 2.20 | 7°57'55" | ЮВ | 61,48 |
| 2.20 - 2.21 | 4°59'33" | ЮЗ | 0,98 |
| 2.21 - 2.22 | 86°18'53" | СЗ | 4,76 |
| 2.22 - 2.23 | 4°14'24" | СЗ | 0,94 |
| 2.23 - 2.24 | 85°47'2" | ЮЗ | 25,82 |
| 2.24 - 2.25 | 38°32'42" | ЮЗ | 2,33 |
| 2.25 - 2.26 | 88°46'15" | СЗ | 8,56 |
| | | | |
| 3.1 - 3.2 | 58°7'16" | СЗ | 579,3 |
| | | | |
| 4.1 - 4.2 | 6°51'19" | СЗ | 33,49 |
| 4.2 - 4.3 | 8°37'20" | СЗ | 32,5 |
| 4.3 - 4.4 | 7°59'20" | СЗ | 32,33 |
| 4.4 - 4.5 | 1°45'12" | СЗ | 50,73 |
| | | | |
| 5.1 - 5.2 | 1°45'34" | ЮВ | 48,71 |
| 5.2 - 5.3 | 84°13'7" | СЗ | 8,57 |
| 5.3 - 5.4 | 5°40'20" | ЮЗ | 4 |
| 5.4 - 5.5 | 84°15'14" | ЮВ | 9,27 |
| 5.5 - 5.6 | 7°57'56" | ЮВ | 30,91 |
| 5.6 - 5.7 | 8°37'41" | ЮВ | 32,48 |
| 5.7 - 5.8 | 6°52'56" | ЮВ | 33,95 |
| | | | |
| 6.1 - 6.2 | 14°36'20" | СВ | 16,81 |
| 6.2 - 6.3 | 10°49'31" | СЗ | 38,98 |
| 6.3 - 6.4 | 10°51'59" | СЗ | 31,35 |
| | | | |
| 7.1 - 7.2 | 6°51'19" | СЗ | 33,49 |
| 7.2 - 7.3 | 8°37'20" | СЗ | 32,5 |
| 7.3 - 7.4 | 7°59'20" | СЗ | 32,33 |
| 7.4 - 7.5 | 1°45'12" | СЗ | 50,73 |
| | | | |
| 8.1 - 8.2 | 1°45'34" | ЮВ | 48,71 |
| 8.2 - 8.3 | 84°13'7" | СЗ | 8,57 |
| 8.3 - 8.4 | 5°40'20" | ЮЗ | 4 |
| 8.4 - 8.5 | 84°15'14" | ЮВ | 9,27 |
| 8.5 - 8.6 | 7°57'56" | ЮВ | 30,91 |
| 8.6 - 8.7 | 8°37'41" | ЮВ | 32,48 |
| 8.7 - 8.8 | 6°52'56" | ЮВ | 33,95 |
| | | | |
| 9.1 - 9.2 | 14°36'20" | СВ | 16,81 |
| 9.2 - 9.3 | 10°49'31" | СЗ | 38,98 |
| 9.3 - 9.4 | 10°51'59" | СЗ | 31,35 |

Составил: Соцкий А.В. _____ Дата:01.07.2022 г.