

**ОБЩЕСТВО С ОГРАНИЧЕННОЙ ОТВЕТСТВЕННОСТЬЮ**

# **“АльфА-Проект”**

656043, г. Барнаул, ул. Интернациональная, 72 офис 301 тел./факс (8-3852) 55-59-40

ИНН/КПП 2221183589/222101001

---

Свидетельство о допуске к видам работ по подготовке проектной документации, которые оказывают влияние на безопасность объектов капитального строительства

№П-007-2221183589-0197-5

Регистрационный номер СРО-П-007-29052009

## **ПРОЕКТ МЕЖЕВАНИЯ**

**ЗАСТРОЕННОЙ ТЕРРИТОРИИ ГОРОДСКОГО ОКРУГА – ГОРОДА БАРНАУЛА АЛТАЙСКОГО  
КРАЯ В ГРАНИЦАХ КАДАСТРОВОГО КВАРТАЛА 22:63:020307, ОГРАНИЧЕННОГО УЛИЦЕЙ МА-  
ЛАХОВА, ПРОСПЕКТОМ КОСМОНАВТОВ, УЛИЦЕЙ ГЛУШКОВА, УЛИЦЕЙ ГЕРМАНА ТИТОВА  
(ВНЕСЕНИЕ ИЗМЕНЕНИЙ)**

### **ОСНОВНАЯ ЧАСТЬ**

**Раздел 1 Текстовая часть**

**Раздел 2 Графическая часть**

**ШИФР: 43/08-22:63:020307-ПМИ 03.2023**

Барнаул 2023 г.

**ОБЩЕСТВО С ОГРАНИЧЕННОЙ ОТВЕТСТВЕННОСТЬЮ**

**“Альфа-Проект”**

656043, г. Барнаул, ул. Интернациональная, 72 офис 301 тел./факс (8-3852) 55-59-40

ИНН/КПП 2221183589/222101001

Свидетельство о допуске к видам работ по подготовке проектной документации, которые оказывают влияние на безопасность объектов капитального строительства

№П-007-2221183589-0197-5

Регистрационный номер СРО-П-007-29052009

## **ПРОЕКТ МЕЖЕВАНИЯ**

ЗАСТРОЕННОЙ ТЕРРИТОРИИ ГОРОДСКОГО ОКРУГА – ГОРОДА БАРНАУЛА АЛТАЙСКОГО  
КРАЯ В ГРАНИЦАХ КАДАСТРОВОГО КВАРТАЛА 22:63:020307, ОГРАНИЧЕННОГО УЛИЦЕЙ МА-  
ЛАХОВА, ПРОСПЕКТОМ КОСМОНАВТОВ, УЛИЦЕЙ ГЛУШКОВА, УЛИЦЕЙ ГЕРМАНА ТИТОВА  
(ВНЕСЕНИЕ ИЗМЕНЕНИЙ)

### **ОСНОВНАЯ ЧАСТЬ**

**Раздел 1 Текстовая часть**

**Раздел 2 Графическая часть**

**ШИФР:** 43/08-22:63:020307-ПМИ 03.2023

Директор

А.С. Тремасов

Выполнил

В.В. Ломакин



Барнаул 2023 г.

## СОДЕРЖАНИЕ

### 1. ТЕКСТОВАЯ ЧАСТЬ

- ВВЕДЕНИЕ. ОБЩИЕ ПОЛОЖЕНИЯ;
- ФОРМИРОВАНИЕ ЗЕМЕЛЬНЫХ УЧАСТКОВ
- ТАБЛИЦА ОБРАЗУЕМЫХ (ИЗМЕНЯЕМЫХ) ЗЕМЕЛЬНЫХ УЧАСТКОВ;
- РЕКОМЕНДАЦИИ ПО УСТАНОВЛЕНИЮ ПУБЛИЧНЫХ СЕРВИТУТОВ;

### 2. ГРАФИЧЕСКАЯ ЧАСТЬ

- ЧЕРТЕЖ МЕЖЕВЫХ ГРАНИЦ, содержащий сведения согласно п.6 ст.43 Градостроительного кодекса РФ.

### 3. ПРИЛОЖЕНИЯ

						21/22:63:040412-ПМИ 11.2022		
						Проект межевания застроенной территории городского округа – города Барнаула Алтайского края в границах кадастрового квартала 22:63:040412, ограниченного улицей Деповской, улицей Молодежной, проспектом Социалистическим, проспектом Строителей (внесение изменений)		
Изи.	Кол.	Лист	№ док.	Подп.	Дата			
						Основная часть Раздел 1	Стадия	Лист
Нач.отдела	Ломакин						П	3
Выполнил	Ломакин					Содержание	ООО "Альфа-Проект" г.Барнаул	

## ВВЕДЕНИЕ. ОБЩИЕ ПОЛОЖЕНИЯ.

Проект межевания застроенной территории городского округа – города Барнаула Алтайского края в границах кадастрового квартала 22:63:020307, ограниченного улицей Малахова, проспектом Космонавтов, улицей Глушкова, улицей Германа Титова (внесение изменений) выполнен по обращению Карабейникова Н.В. и Карабейниковой Т.В. в соответствии с пп.а, п.4 постановления Правительства РФ от 02.04.2022 №575, Градостроительным и Земельным кодексами Российской Федерации и Правилами землепользования и застройки городского округа - города Барнаула Алтайского края.

Внесение изменений в проект межевания касается только образуемых земельных участков для эксплуатации 2-х индивидуальных гаражей, боксы 125, 126 по адресу: ул. Глушкова, 31а. Границы иных участков и показатели утвержденного проекта межевания остаются без изменений.

В соответствии с Правилами землепользования и застройки городского округа - города Барнаула Алтайского края участок расположен в производственной территориальной зоне - ПК-1, подзона ПК-1.2.

Категория земель – земли населенных пунктов.

**Исходными данными для разработки настоящего проекта послужили следующие материалы:**

- проект межевания застроенной территории городского округа – города Барнаула Алтайского края в границах кадастрового квартала 22:63:020307, ограниченного улицей Малахова, проспектом Космонавтов, улицей Глушкова, улицей Германа Титова, утвержденный постановлением администрации города Барнаула от 16.11.2009 №5115 (в редакции постановления от 03.10.2022 №1470);
- контрольная съемка земельного участка М 1:500, предоставленная заказчиком и выполненная в феврале 2022 года;
- сведения филиала ФГИС ЕГРН актуальные на февраль 2023 года;
- сведения ИСОГД, предоставленные комитетом по строительству, архитектуре и развитию города - администрации г. Барнаула актуальные на январь 2023 года.

**Целью** подготовки проекта межевания является определение местоположения границ 2-х образуемых земельных участков, с местоположением г. Барнаул, ул. Глушкова, 31а, боксы 125, 126, из земель, находящихся в государственной или муниципальной собственности и не предоставленных физическим или юридическим лицам, для эксплуатации индивидуальных гаражей, в рамках реализации федерального закона от 05.04.2021 №79-ФЗ "О внесении изменений в отдельные законодательные акты Российской Федерации".

						21/22:63:040412-ПМИ 11.2022	Лист
							4
Изм.	Коп. уч	Лист	№ док.	Подпись	Дата		

**Основная часть проекта межевания территории включает в себя чертежи, на которых отображаются:**

- 1) границы существующих элементов планировочной структуры;
- 2) красные линии;
- 3) границы образуемых земельных участков.

**ФОРМИРОВАНИЕ ЗЕМЕЛЬНЫХ УЧАСТКОВ.**

Проектом установлены площади земельных участков для бокса №125 - 24,00 м<sup>2</sup>, для бокса №126 - 24,00 м<sup>2</sup> в рамках реализации федерального закона от 05.04.2021 №79-ФЗ "О внесении изменений в отдельные законодательные акты Российской Федерации".

Формирование границ земельных участков установлено с учетом требований Росреестра и органов местного самоуправления, по наружным стенам гаражей и по осям внутренних стен. Доступ к земельным участкам осуществляется с проспекта Социалистического по внутриквартальному проезду.

**Образование земельного участка :ЗУ1 примерной площадью 24,00 м<sup>2</sup> из земель находящихся в государственной или муниципальной собственности, для эксплуатации индивидуального гаража №126 с местоположением: Алтайский край, г. Барнаул, ул. Глушкова,31а;**

**Образование земельного участка :ЗУ1 примерной площадью 24,00 м<sup>2</sup> из земель находящихся в государственной или муниципальной собственности, для эксплуатации индивидуального гаража №125 с местоположением: Алтайский край, г. Барнаул, ул. Глушкова,31а.**

**ТАБЛИЦА ОБРАЗУЕМЫХ (ИЗМЕНЯЕМЫХ) ЗЕМЕЛЬНЫХ УЧАСТКОВ.**

№ з/у	Адрес	Площадь по сведениям ФГИС ЕГРН, м <sup>2</sup>	Нормативная площадь земельного участка, м <sup>2</sup>	Проектная площадь земельного участка, м <sup>2</sup>	Способ образования земельного участка	ВРИ, код
:ЗУ1	Гараж №126	-	30,00	24,00	Образование земельного участка	2.7.2
:ЗУ2	Гараж №125	-	30,00	24,00	Образование земельного участка	2.7.2

Таблица образуемых (изменяемых) земельных участков содержит перечень земельных участков и сведения об их площади, способе образования и виде разрешенного использования.

						21/22:63:040412-ПМИ 11.2022	Лист
							5
Изм.	Коп. уч	Лист	№ док.	Подпись	Дата		

## РЕКОМЕНДАЦИИ ПО УСТАНОВЛЕНИЮ ПУБЛИЧНЫХ СЕРВИТУТОВ

Публичный сервитут (право ограниченного пользования чужим земельным участком) устанавливается в соответствии со ст.23 Земельного кодекса Российской Федерации.

Установление публичного сервитута в отношении рассматриваемых земельных участков не требуется.

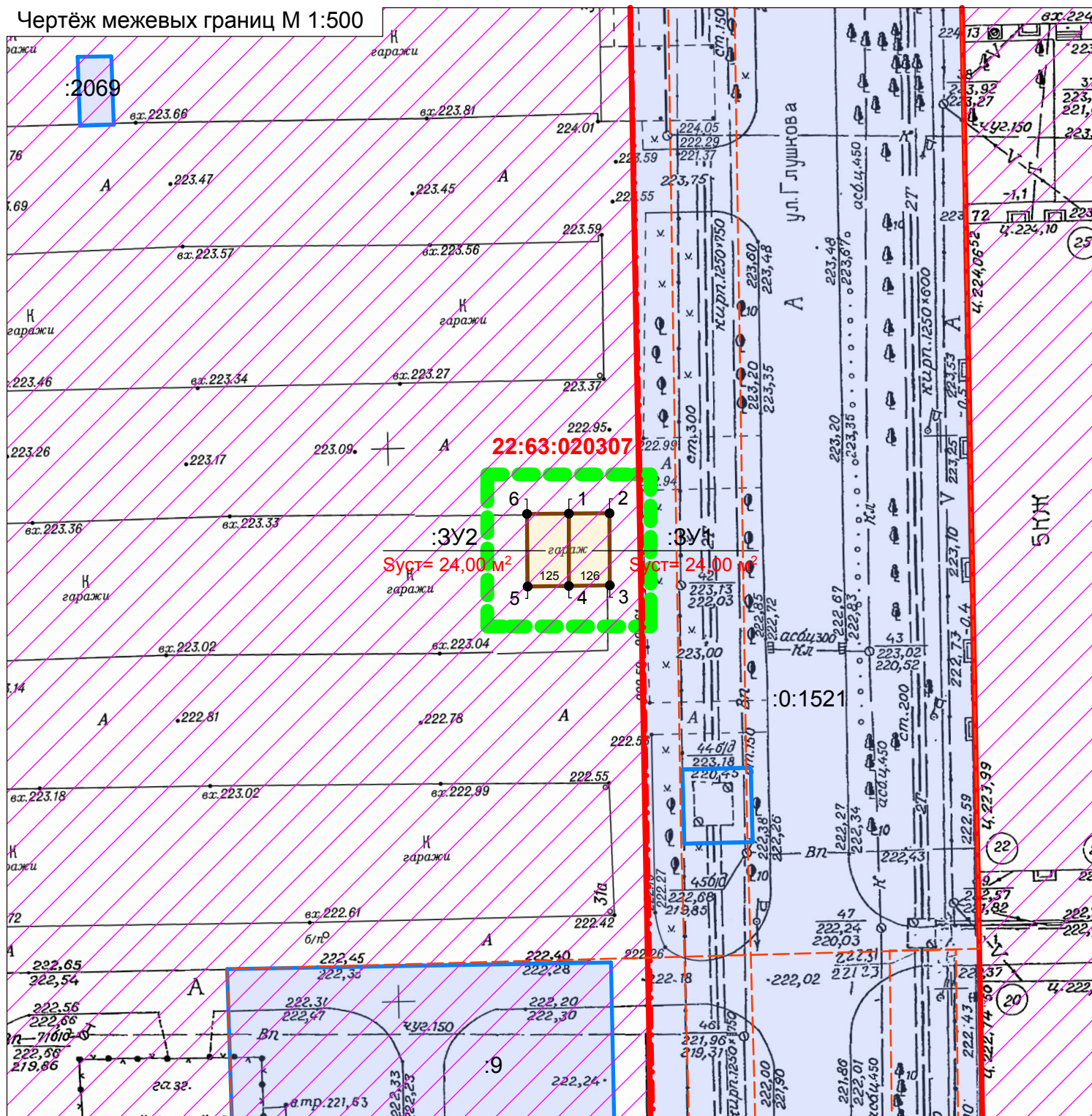
### ПРИЛОЖЕНИЯ

						21/22:63:040412-ПМИ 11.2022	Лист
Изм.	Коп. уч	Лист	№ док.	Подпись	Дата		6

# Каталог координат образуемых земельных участков

Номер точки	X	Y
:ЗУ1		
1	605387,76	2383287,22
2	605387,79	2383290,90
3	605381,27	2383290,92
4	605381,22	2383287,21
1	605387,76	2383287,22
:ЗУ2		
1	605387,76	2383287,22
4	605381,22	2383287,21
5	605381,16	2383283,49
6	605387,72	2383283,44
1	605387,76	2383287,22

Чертёж межевых границ М 1:500



Условные обозначения

	Границы образуемых земельных участков		Граница территории разработки проекта межевания
	Границы существующих земельных участков	<b>22:63:020307</b> :9	Кадастровый номер квартала /земельного участка
	Границы существующих элементов планировочной структуры		Характерные точки границ земельных участков

Общие данные

1. Проект межевания застроенной территории городского округа – города Барнаула Алтайского края в границах кадастрового квартала 22:63:020307, ограниченного улицей Малахова, проспектом Космонавтов, улицей Глушкова, улицей Германа Титова (внесение изменений) выполнен по обращению Карабейникова Н.В. и Карабейниковой Т.В. в соответствии с пп.а, п.4 постановления Правительства РФ от 02.04.2022 №575, Градостроительным и Земельным кодексами Российской Федерации и Правилами землепользования и застройки городского округа - города Барнаула Алтайского края.

Внесение изменений в проект межевания касается только образуемых земельных участков для эксплуатации 2-х индивидуальных гаражей, боксы 125, 126 по адресу: ул. Глушкова, 31а. Границы иных участков и показатели утвержденного проекта межевания остаются без изменений.

В соответствии с Правилами землепользования и застройки городского округа - города Барнаула Алтайского края участок расположен в производственной территориальной зоне - ПК-1, подзона ПК-1.2.

2. Исходными данными для разработки настоящего проекта послужили следующие материалы:

- проект межевания застроенной территории городского округа – города Барнаула Алтайского края в границах кадастрового квартала 22:63:020307, ограниченного улицей Малахова, проспектом Космонавтов, улицей Глушкова, улицей Германа Титова, утвержденный постановлением администрации города Барнаула от 16.11.2009 №5115 (в редакции постановления от 03.10.2022 №1470);
- контрольная съемка земельного участка М 1:500, предоставленная заказчиком и выполненная в феврале 2022 года;
- сведения филиала ФГИС ЕГРН актуальные на февраль 2023 года;
- сведения ИСОГД, предоставленные комитетом по строительству, архитектуре и развитию города - администрации г. Барнаула актуальные на январь 2023 года.

3. Цель внесения изменений в проект межевания территории:

- определение местоположения границ 2-х образуемых земельных участков, с местоположением г. Барнаул, ул. Глушкова, 31а, боксы 125, 126, из земель, находящихся в государственной или муниципальной собственности и не предоставленных физическим или юридическим лицам, для эксплуатации индивидуальных гаражей, в рамках реализации федерального закона от 05.04.2021 №79-ФЗ "О внесении изменений в отдельные законодательные акты Российской Федерации".

Перечень земельных участков образуемых при межевании

№ з/у	Адрес	Площадь по сведениям ФГИС ЕГРН, м²	Нормативная площадь земельного участка, м²	Проектная площадь земельного участка, м²	Способ образования земельного участка	ВРИ, код
:ЗУ1	Бокс №126	-	30,00	24,00	Образование земельного участка	2.7.2
:ЗУ2	Бокс №125	-	30,00	24,00	Образование земельного участка	2.7.2

Примечание: Линия отступа от красной линии в целях определения места допустимого размещения зданий, строений, сооружений, совпадает с красной линией. При проведении кадастровых работ координаты границ и площади образуемого земельного участка могут быть уточнены в пределах допустимой погрешности

						43/08-22:63:020307-ПМИ 03.2023		
						Проект межевания застроенной территории городского округа – города Барнаула Алтайского края в границах кадастрового квартала 22:63:020307, ограниченного улицей Малахова, проспектом Космонавтов, улицей Глушкова, улицей Германа Титова (внесение изменений)		
ИЗМ.	КОЛ.УЧ	ЛИСТ	Н ДОК.	ПОДПИСЬ	ДАТА	Основная часть Раздел 2	СТАДИЯ	ЛИСТ
							П	1
Нач. отдела	Выполнил	Ломакин	Ломакин					
						Общие данные Чертёж межевых границ М1:500		ООО "Альфа-Проект" г. Барнаул