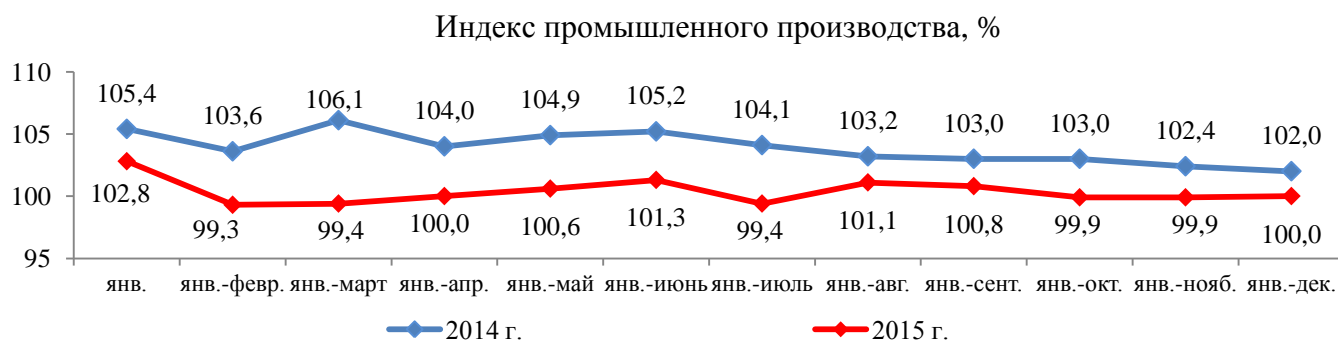


**Обзор  
социально-экономической ситуации в г.Барнауле  
за январь-декабрь 2015 года**

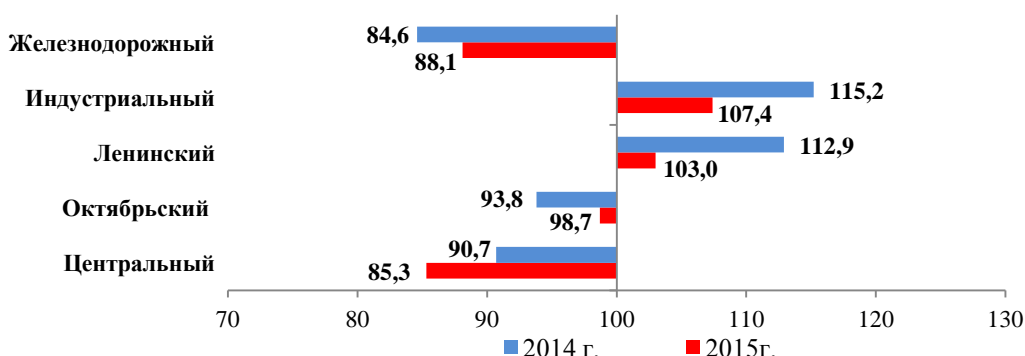
№	Показатели	в % к соотв. периоду 2014 г.	
		г.Барнаул	Алтайский край
1.	Индекс промышленного производства (по полному кругу организаций)	100	100
2.	Темп ввода в действие жилых домов, в том числе индивидуальное жилищное строительство	131,9 78,2	116,4 86,1
3.	Индекс потребительских цен на все товары и услуги, <i>декабрь 2015г. к декабрю 2014г.</i>	112,8	112,4
4.	Индекс физического объема оборота розничной торговли	90,1	90,6
5.	Индекс физического объема оборота общественного питания	92	94,8
6.	Индекс физического объема платных услуг населению	99,2	100,2
7.	Темп роста среднемесячной заработной платы работников (по крупным и средним организациям за январь-ноябрь 2015г.)	103,3	103,7

### Промышленность

Индекс промышленного производства по полному кругу составил 100% (за январь-декабрь 2014 г. – 102%), в том числе обрабатывающие производства – 98,5%, производство и распределение электроэнергии, газа и воды – 108,9%.



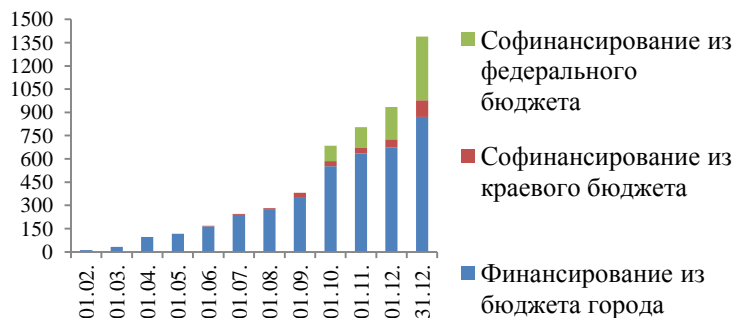
Индексы промышленного производства за январь-декабрь по районам города  
(полный круг организаций), %



### Инвестиции

В текущем году на реализацию адресной инвестиционной программы (АИП) в бюджете города предусмотрено 924,4 млн. рублей. По состоянию на 31.12.2015 АИП профинансирована в объеме 871,3 млн. рублей или 94,3% от годового лимита (на 31.12.2014 – 992,9 млн. рублей или 97,7% соответственно).

### Объем финансирования АИП из бюджетов всех уровней, млн. рублей



	на 01.12.15	на 31.12.15
Софинансирование из федерального бюджета	207,8	411,4
Софинансирование из краевого бюджета	53,6	105,7
Финансирование из муниципального бюджета	673,2	871,3
% от годового лимита	67,5	96,3

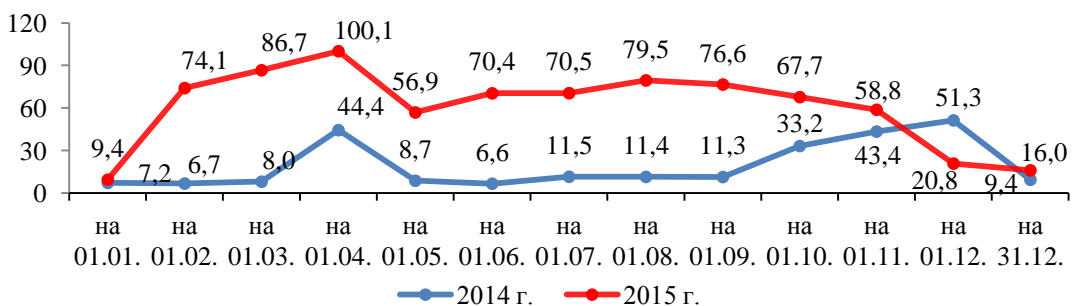
### Труд и занятость населения

Уровень регистрируемой безработицы по отношению к численности трудоспособного населения сложился на уровне 0,4% (на 31.12.2014 – 0,3%), напряженность на рынке труда – 0,3 человека на 1 вакансию (на 31.12.2014 – 0,2 человека).

Размер заработной платы по крупным и средним предприятиям за январь-ноябрь 2015 года увеличился на 3,3% до уровня 26783 рубля.

По данным Алтайкрайстата на 31.12.2015 просроченная задолженность по заработной плате составила 16,04 млн. рублей в трех организациях города (ОАО «Сибэнергомаш», ЗАО «Завод алюминиевого литья», ФГУП «Овощевод») перед 1140 работниками.

### Просроченная задолженность по заработной плате, млн. рублей



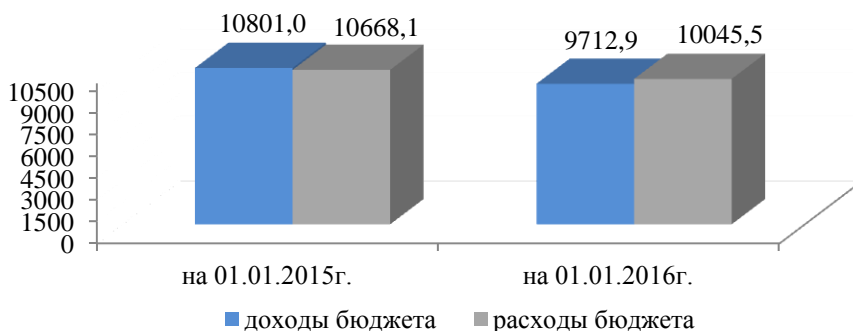
### Бюджет города

В отчетном периоде в бюджет города поступило 9712,9 млн. рублей, что на 10,1% меньше 2014 года. Годовой план по доходам исполнен на 100,7%.

На 10,6% по сравнению с 2014 годом уменьшился объем поступлений налоговых и неналоговых доходов и составил 5843,1 млн. рублей.

Расходная часть бюджета города исполнена в объеме 10045,5 млн. рублей или 98,3% годовых назначений.

### Динамика доходов и расходов бюджета города, млн. рублей



### Муниципальный заказ

Согласно планам-графикам закупок для обеспечения муниципальных нужд города на 2015 год запланировано размещение 1510 заявок на сумму 2524,3 млн. рублей. Фактически заказчиками подано 1774 заявок на 2663,3 млн. рублей, в том числе вне плана – 610 заявок на 782,4 млн. рублей, что составило 34,4% от общего количества поданных за текущий период заявок.

На официальном сайте госзакупок в 2015 году размещено 1629 заявок на сумму 2699,7 млн. рублей. По итогам завершённых процедур подлежат заключению 1536 контрактов на 2062,4 млн. рублей, экономия денежных средств составила 272,5 млн. рублей.

### Цены

Средние цены в городе с начала года возросли на все товары и услуги на 12,8%, в т.ч.:

- на продовольственные товары – на 13% (за январь-декабрь 2014 г. – на 14,1%),
- на непродовольственные товары – на 14,8% (на 8,9%),
- на платные услуги – на 8,1% (на 9,4%).

*В декабре в крае зафиксированы самые низкие цены, в рублях:*

Показатели	Алтайский край	Новосибирская область	Томская область	Кемеровская область	Омская область
<b>Продовольственные товары</b>					
Рыба мороженая неразделанная, кг	118,31	149,29	144,42	135,22	118,68
Масло подсолнечное, кг	88,28	105,14	114,68	109,09	101,88
Сметана, кг	128,58	155,95	153,39	151,06	140,59
Мука пшеничная, кг	25,71	28,03	30,99	28,54	27,60
Яйца куриные, за десяток	51,69	55,82	56,28	54,50	52,39
Пшено, кг	28,41	37,26	39,91	34,87	31,13
<b>Непродовольственные товары</b>					
Бензин автомобильный марки АИ-95 и выше, за л	34,84	35,28	35,66	34,85	36,10
<b>Платные услуги</b>					
Помывка в бане в общем отделении, билет	133,22	219,52	185	180,07	157,00
Проезд в городском коммерческом автобусе, поездка	16,16	19,00	17,65	.*	.*
Газ сжиженный, с человека	191,19	207,00	226,62	.*	269,13

\*- не наблюдается по причине незначительности или отсутствия явления

*В декабре в крае зафиксированы самые высокие цены, в рублях:*

Показатели	Алтайский край	Новосибирская область	Томская область	Кемеровская область	Омская область
<b>Непродовольственные товары</b>					
Дрова, за м <sup>3</sup>	1165,41	900,34	893,94	517,06	1078,52
<b>Платные услуги</b>					
Электроэнергия в квартирах без электроплит, по установленной социальной норме, 100 кВт.ч	360,00	234,00	293,00	293,00	332,00
Электроэнергия в квартирах с электроплитами, по установленной социальной норме, 100 кВт.ч	270,00	234,00	205,00	205,00	232,00