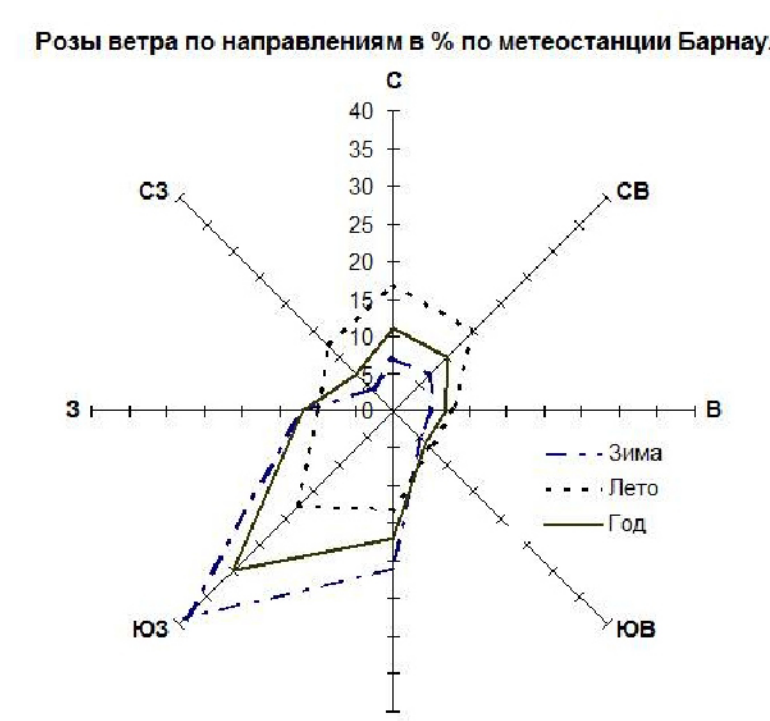


АЛТАЙСКИЙ КРАЙ МУНИЦИПАЛЬНОЕ ОБРАЗОВАНИЕ ГОРОД БАРНАУЛ



ПРОЕКТ ПЛАНИРОВКИ И ПРОЕКТ МЕЖЕВАНИЯ ПОСЕЛКА ЦЕНТРАЛЬНЫЙ

Чертеж межевания территории
Лист 1 (Кварталы 1-76, 78-80)

ГРАНИЦЫ

- Территории проекта планировки
- Элемент планировочной структуры (квартал)
- Образуемых земельных участков

ГРАНИЦЫ ЗОН С ОСОБИМИ УСЛОВИЯМИ ИСПОЛЬЗОВАНИЯ ТЕРРИТОРИЙ

- Санитарно-защитная зона
- Санитарно-защитная зона проектная (расчетная)
- Охранная зона объектов инженерной инфраструктуры
- Зона санитарной охраны источников водоснабжения 1 пояса
- Береговая полоса
- Территория Барнаульского месторождения кирпичного сырья

УСЛОВНЫЕ ОБОЗНАЧЕНИЯ

- Квартал №50 Номер планировочного квартала
- ЗУ432 Номер образуемого земельного участка
- 4100 Номер поворотной точки образуемого земельного участка

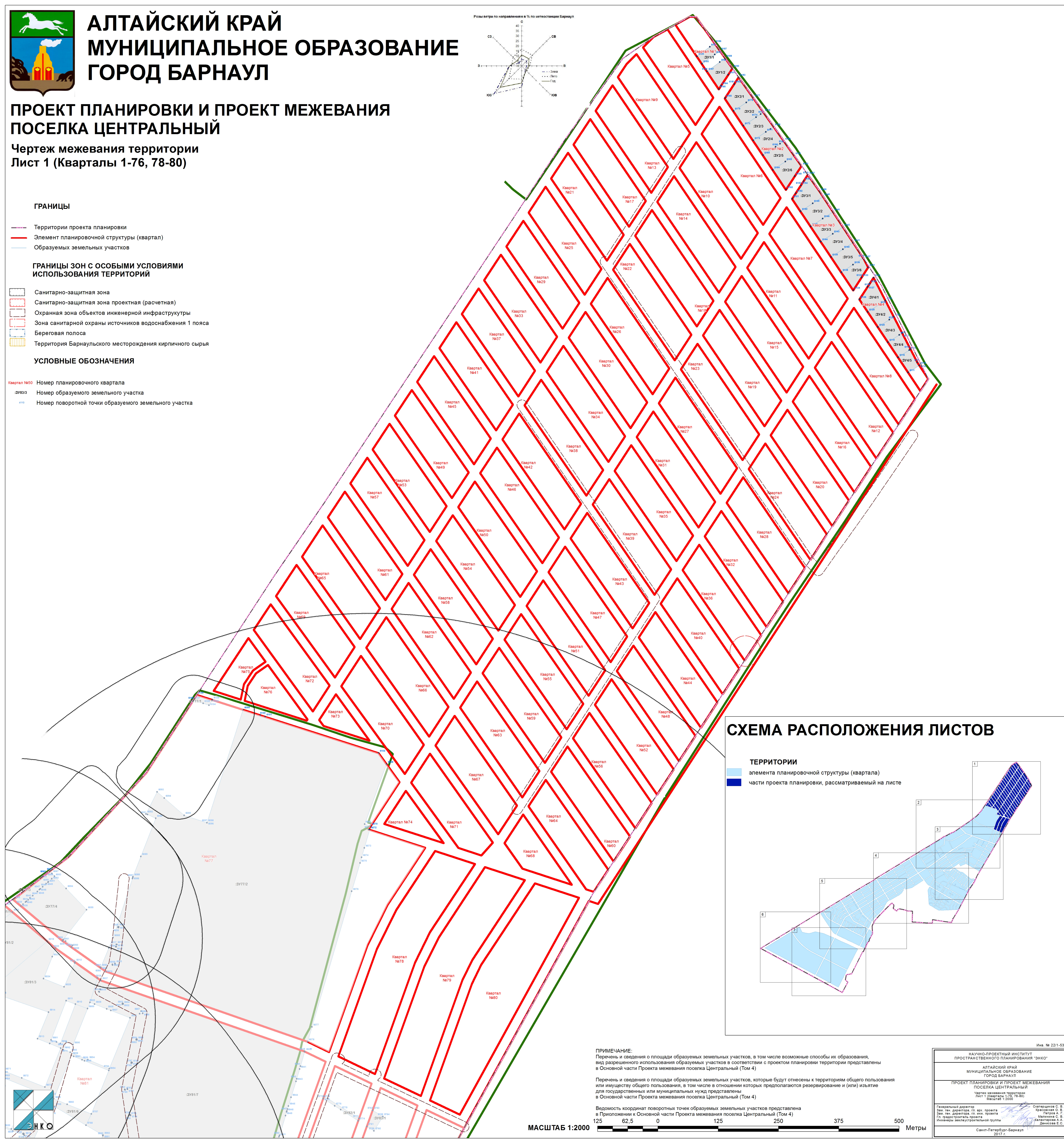
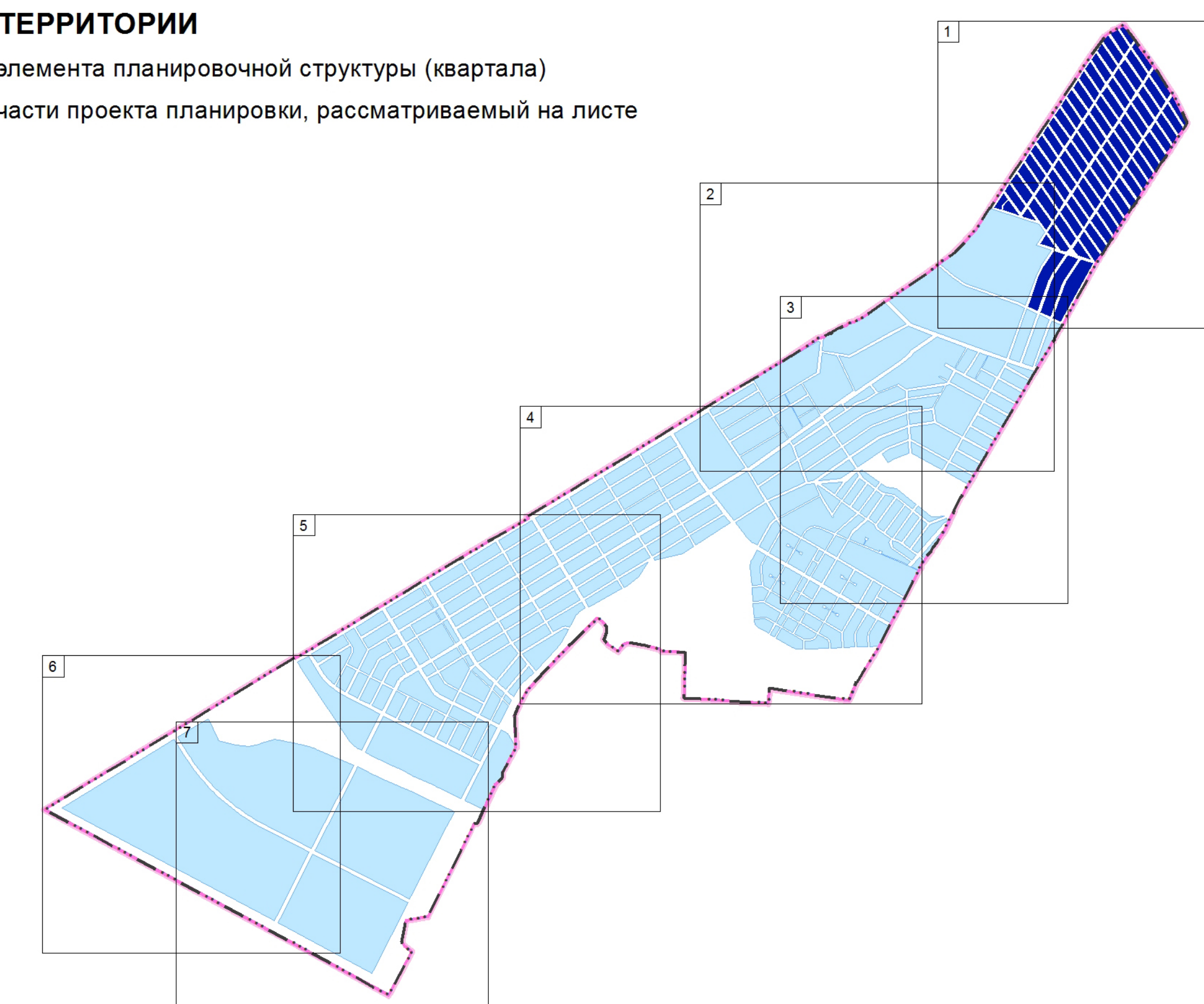


СХЕМА РАСПОЛОЖЕНИЯ ЛИСТОВ

ТЕРРИТОРИИ

- элемента планировочной структуры (квартала)
- части проекта планировки, рассматриваемый на листе



ПРИМЕЧАНИЕ:
Перечень и сведения о площади образуемых земельных участков, в том числе возможные способы их образования, вид разрешенного использования образуемых участков в соответствии с проектом планировки территории представлены в Основной части Проекта межевания поселка Центральный (Том 4)

Перечень и сведения о площади образуемых земельных участков, которые будут отнесены к территориям общего пользования или имуществу общего пользования, в том числе в отношении которых предполагаются резервирование и (или) изъятие для государственных или муниципальных нужд представлены в Основной части Проекта межевания поселка Центральный (Том 4)

Ведомость координат поворотных точек образуемых земельных участков представлена в Приложении к Основной части Проекта межевания поселка Центральный (Том 4)

МАСШТАБ 1:2000



Иван. № 22/1-53

НАУЧНО-ПРОЕКТНЫЙ ИНСТИТУТ
ПРОСТРАНСТВЕННОГО ПЛАНИРОВАНИЯ "ЭНКО"

АЛТАЙСКИЙ КРАЙ
МУНИЦИПАЛЬНОЕ ОБРАЗОВАНИЕ
ГОРОД БАРНАУЛ

ПРОЕКТ ПЛАНИРОВКИ И ПРОЕКТ МЕЖЕВАНИЯ
ПОСЕЛКА ЦЕНТРАЛЬНЫЙ
Чертеж межевания территории
Лист 1 (кварталы 1-76, 78-80)
Масштаб 1:2000

Генеральный директор
Зам. ген. директора, гл. инж. проекта
Гл. архитектор проекта
Инженеры инженерно-проектной группы

Сметчиков С. В.
Красавкина О. В.
Петрова С. Г.
Малинина С. В.
Калитерова А. А.
Денисова Е. С.

Санкт-Петербург-Барнаул
2017 г.