

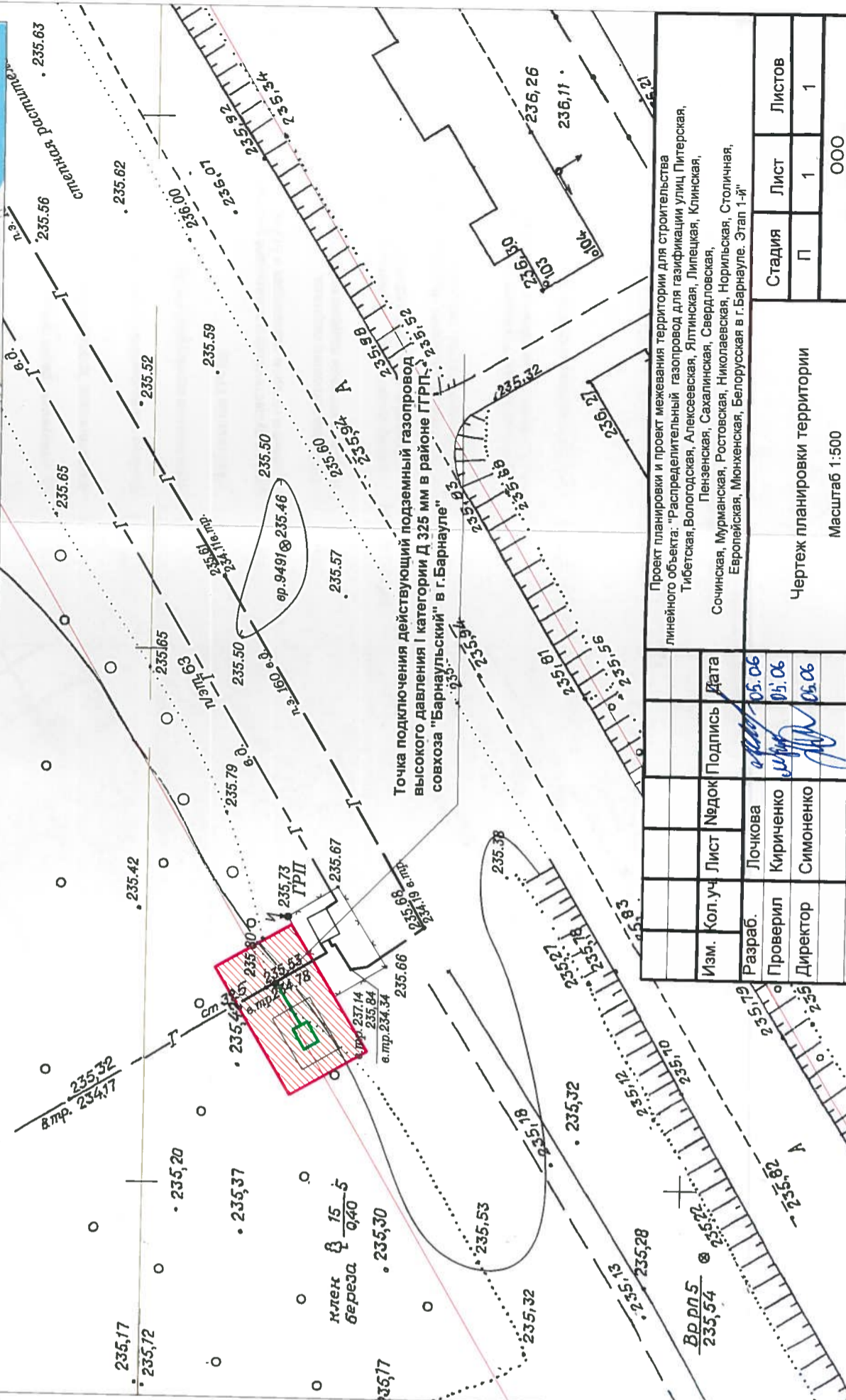
СХЕМА РАСПОЛОЖЕНИЯ ЭЛЕМЕНТОВ ПЛАНИРОВОЧНОЙ СТРУКТУРЫ



- ### У С Л О В Н Ы Е О Б О З Н А Ч Е Н И Я
- ЖИЛЬНЫЕ ЗОНЫ**
 - Ж.1 - зона застройки многоквартирными жилыми домами
 - Ж.2 - зона застройки среднеталовыми жилыми домами
 - Ж.3 - зона застройки малоэтажными жилыми домами
 - Ж.4 - зона застройки индивидуальными жилыми домами
 - Ж.5 - общественно-жилая зона
 - ОБЩЕСТВЕННО-ДЕЛОВЫЕ ЗОНЫ**
 - ОД - общественно-деловая зона
 - ОИ - зона международных центров
 - ОМ - зона медицинских центров
 - ОУ - зона учебных центров
 - ПРОИЗВОДСТВЕННЫЕ ЗОНЫ**
 - П.1 - зона производственных и коммунально-складских объектов
 - П.2 - зона оптоволоконной связи
 - П.3 - зона оптоволоконной связи и коммунально-складских объектов
 - П.4 - зона производственных и коммунально-складских объектов
 - П.5 - зона оптоволоконной связи и коммунально-складских объектов
 - П.6 - зона оптоволоконной связи и коммунально-складских объектов
 - П.7 - зона оптоволоконной связи и коммунально-складских объектов
 - П.8 - зона оптоволоконной связи и коммунально-складских объектов
 - П.9 - зона оптоволоконной связи и коммунально-складских объектов
 - П.10 - зона оптоволоконной связи и коммунально-складских объектов
 - П.11 - зона оптоволоконной связи и коммунально-складских объектов
 - ЗОНЫ РЕКРЕАЦИОННОГО НАЗНАЧЕНИЯ**
 - Р.1 - зона городских парков, садов, скверов
 - Р.2 - зона городских лесов
 - Р.3 - зона ландшафтно-рекреационная
 - Р.4 - зона спортивной и спортивно-элитных сооружений
 - ЗОНА ИНЖЕНЕРНО-ТРАНСПОРТНОЙ ИНФРАСТРУКТУРЫ**
 - ИТ.1 - зона инженерных сооружений
 - ИТ.2 - зона внешнего транспорта
 - ЗОНА СПЕЦИАЛЬНОГО НАЗНАЧЕНИЯ**
 - С.1 - зона объектов специального назначения
 - С.2 - зона действующих кладбищ
 - С.3 - зона закрытых кладбищ
 - С.4 - зеленые насаждения специального назначения
 - ЗОНА СЕЛЬСКОХОЗЯЙСТВЕННОГО ИСПОЛЬЗОВАНИЯ**
 - СХ.1 - зона объектов сельскохозяйственного назначения
 - СХ.2 - зона садоводств, огороднических и дачных хозяйств
 - ТЕРРИТОРИИ ДЛЯ КУЛЬТУРЫ, ГРАДОСТРОИТЕЛЬНЫЙ РЕГЛАМЕНТ НЕ УСТАНАВЛИВАЕТСЯ**
 - К.1 - земли сельскохозяйственного назначения
 - К.2 - земли лесного фонда
 - К.3 - земли водного фонда
 - ГРАНИЦЫ**
 - Г.1 - городского округа
 - Г.2 - города

- проектируемая трасса газопровода;
- существующие "красные линии";
- обозначение зоны планируемого размещения линейного объекта капитального строительства (газопровода);
- обозначение ограждения ГРПШ
- обозначение ГРПШ

СИТУАЦИОННЫЙ ПЛАН



Изм.	Кол.уч.	Лист	Нижок	Подпись	Дата
		Лочкова			05.06
		Кириченко			05.06
		Симоненко			06.06

Проект планировки и проект межевания территории для строительства линейного объекта: "Распределительный газопровод для газификации улиц Питерская, Тибетская, Вологодская, Алексеевская, Ялтинская, Липецкая, Клинская, Пензенская, Сахалинская, Свердловская, Сочинская, Мурманская, Ростовская, Николаевская, Норильская, Столичная, Европейская, Мюнхенская, Белорусская в г.Барнауле. Этап 1-й"

Чертеж планировки территории
Масштаб 1:500

Стадия	Лист	Листов
П	1	1

ООО "Алтай-Кадастр"