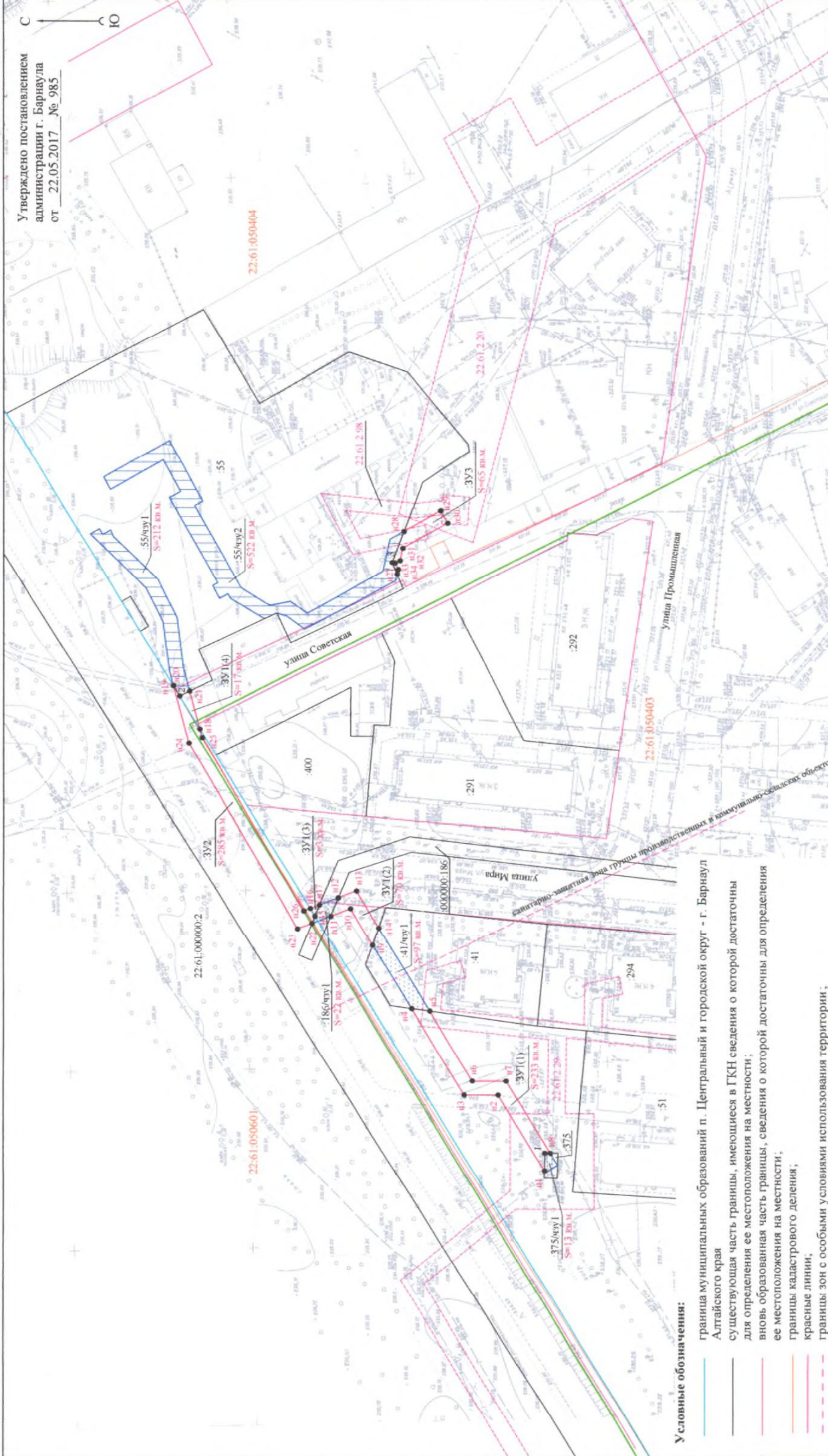


Утверждено постановлением администрации г. Барнаула от 22.05.2017 № 985



Условные обозначения:

- граница муниципальных образований п. Центральный и городского округ - г. Барнаул Алтайского края
- существующая часть границы, имеющиеся в ГКН сведения о которой достаточны для определения ее местоположения на местности;
- вновь образованная часть границы, сведения о которой достаточны для определения ее местоположения на местности;
- границы кадастрового деления;
- красные линии;
- границы зон с особыми условиями использования территории;
- граница территории проекта межевания, утвержденного постановлением администрации города от 28.11.2011 №3600;
- номер кадастрового квартала;
- характерная точка границы, сведения о которой позволяют однозначно определить ее положение на местности;
- обозначение образуемого земельного участка;
- кадастровый номер земельного участка;
- часть земельного участка, на которую требуется заключение соглашения об установлении сервитута;
- часть земельного участка, на которую не требуется заключение соглашения об установлении сервитута;
- обозначение образуемой части земельного участка;
- площадь

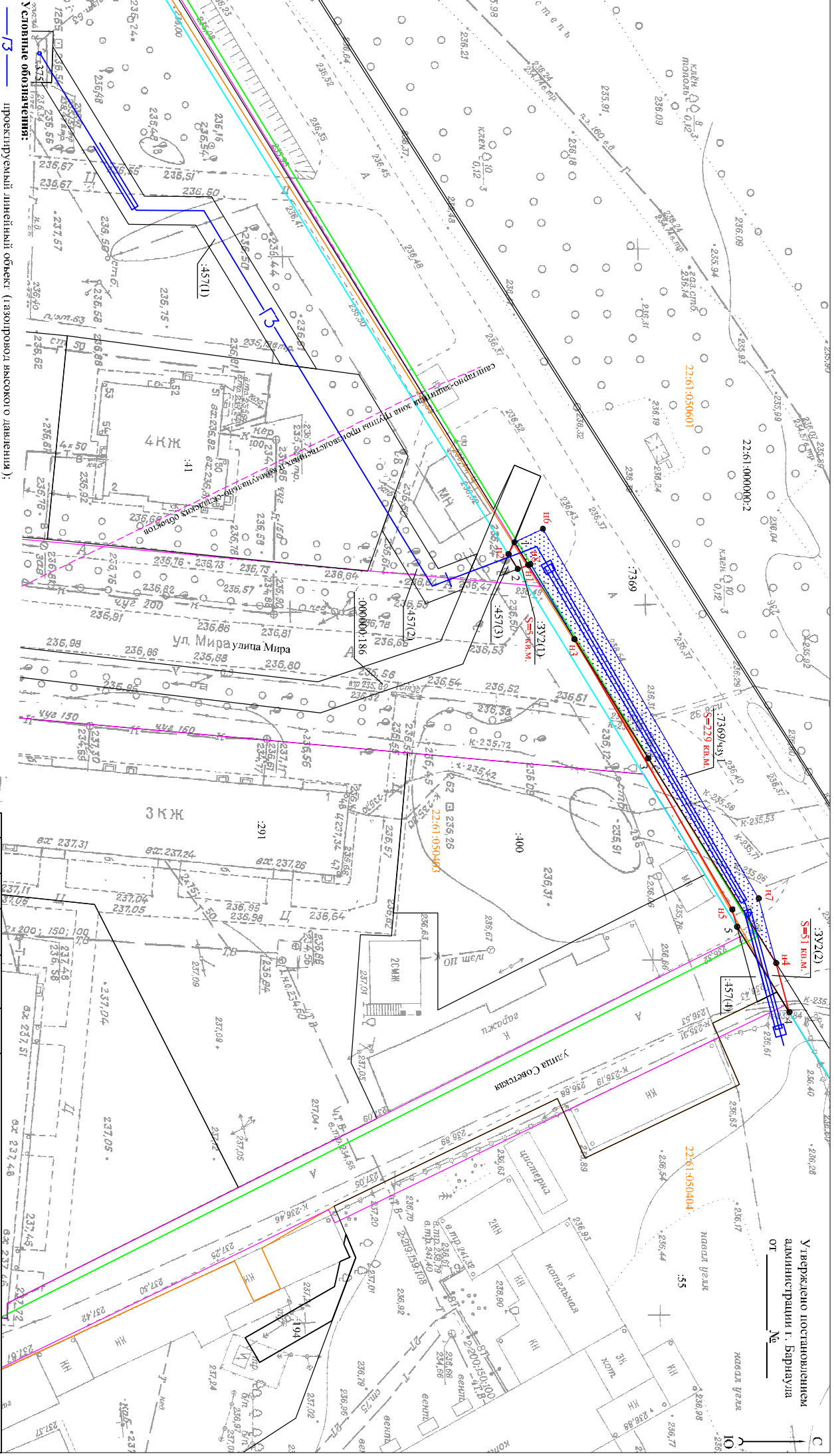
22.61.050403
 ● I, II
 :3У1
 :3У5
 :375/чз/1
 S=233 кв. м.

Проект межевания территории для строительства сетей газоснабжения и электрооснабжения объекта: "Реконструкция гостиницы в связи с переводом на природный газ по ул. Промышленной, 3 в п. Центральный Центрального района г. Барнаула Алтайского края" и внесение изменений в проект межевания застроенной территории в границах кадастровых кварталов 22.61.050402, 22.61.050406, 22.61.050403, ограниченных улицей Мира в поселке Центральный городского округа - города Барнаула

ИЗМ. КОД. УЧ. ЛИСТ	№ ДОК.	ПОДПИСЬ	ДАТА
Директор	А.О. Нарынов	<i>[Signature]</i>	22.12.2016г
Выполнил	Н.В. Ивачева	<i>[Signature]</i>	22.12.2016г

СТАДИЯ	ЛИСТ	ЛИСТОВ
ПМ	1	2

Чертеж межевания территории
 М 1:1000
 ООО "АгроСтройИнвест"
 г. Барнаул



Условные обозначения:

- проектируемый линейный объект (газопровод, высокого давления);
- граница муниципальный образований п. Центральный и городской округ - г. Барнаул Алтайского края;
- существующая часть границы, сведения о которой достаточны для определения ее местоположения на местности;
- вновь образованная часть границы, сведения о которой достаточны для определения ее местоположения на местности;
- границы кадастрового участка;
- красные линии;
- граница территории проекта межевания, утвержденного постановлением администрации города от 28.11.2011 №3600;
- номер кадастрового квартала;
- характерная точка границы, сведения о которой позволяют однозначно определить ее положение на местности;
- обозначение образуемого многоугольного земельного участка;
- кадастровый номер земельного участка;
- часть земельного участка, на которую требуется заключение соглашения об установлении сервитута;
- обозначение образуемой части земельного участка;
- площадь

Изм. кол. уч. лист № док. подпись	дата	Проект по введению изменений в Проект планировки и размещения территории для строительства сети газоснабжения и энергоснабжения объекта: «Резидентский котельной в связи с переводом на природный газ по ул. Промышленная, 3 в п. Центральный Центрального района г. Барнаула Алтайского края» и внесение изменений в проект межевания территории в границах кадастровых кварталов 22:61:050402, 22:61:050406, 22:61:050403, организованных улицей Мира в поселке Центральный городского округа - города Барнаула
Директор А.О. Карьков	25.02.2018	
Выполнил Н.В. Исаева	25.02.2018	
М 1:500	Чертёж межевания территории	000 "Агростройинвест" г. Барнаул
	СТАНДАРТ	Лист 1
	Лист 2	