

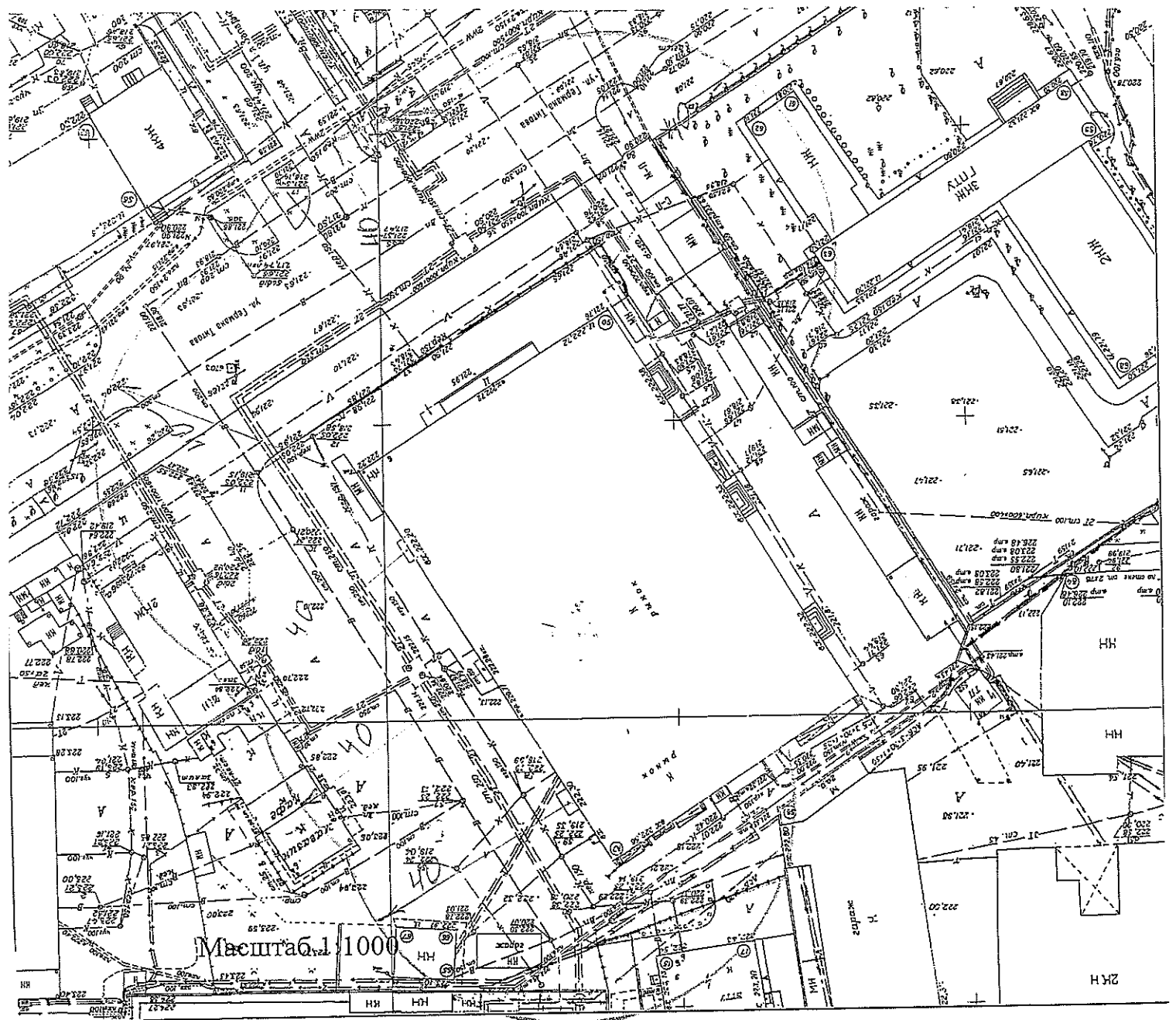
Приложение 5  
к постановлению администрации  
Октябрьского района  
города Барнаула  
от 19.01.2016 № 15

### СХЕМЫ

границ территорий, прилегающих к розничным рынкам и объектам спорта,  
расположенным на территории Октябрьского района города Барнаула,  
на которых не допускается розничная продажа алкогольной продукции

### СХЕМА

границ территорий, прилегающих к ООО «СибИнвестГруп»,  
расположенному по адресу: ул. Германа Титова, 6, на которых  
не допускается розничная продажа алкогольной продукции

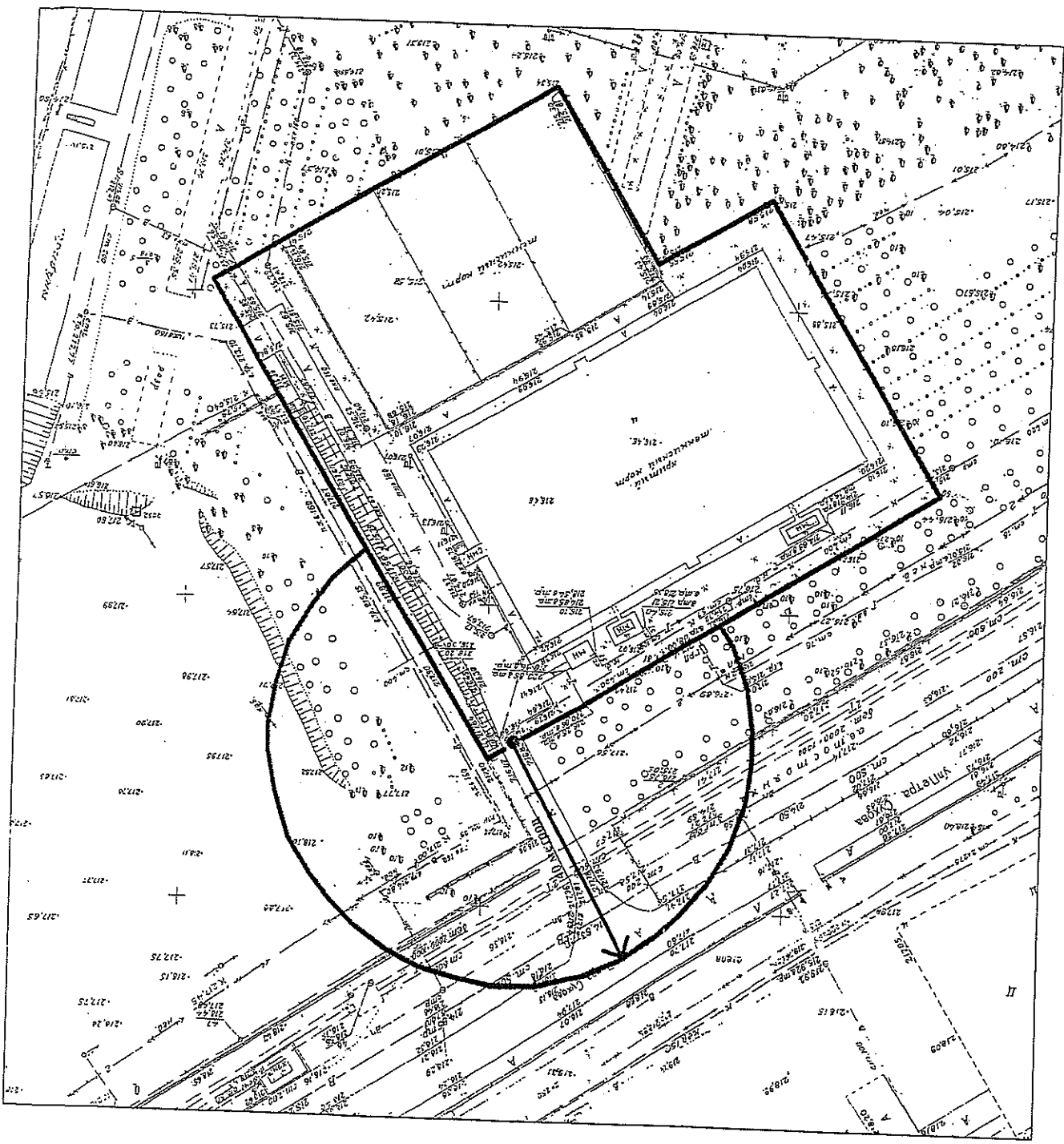


**СХЕМА**  
границ территорий, прилегающих к ООО «Новый рынок»,  
расположенному по адресу: ул. Пионеров, 13, на которых не допускается  
розничная продажа алкогольной продукции



Масштаб 1:1000

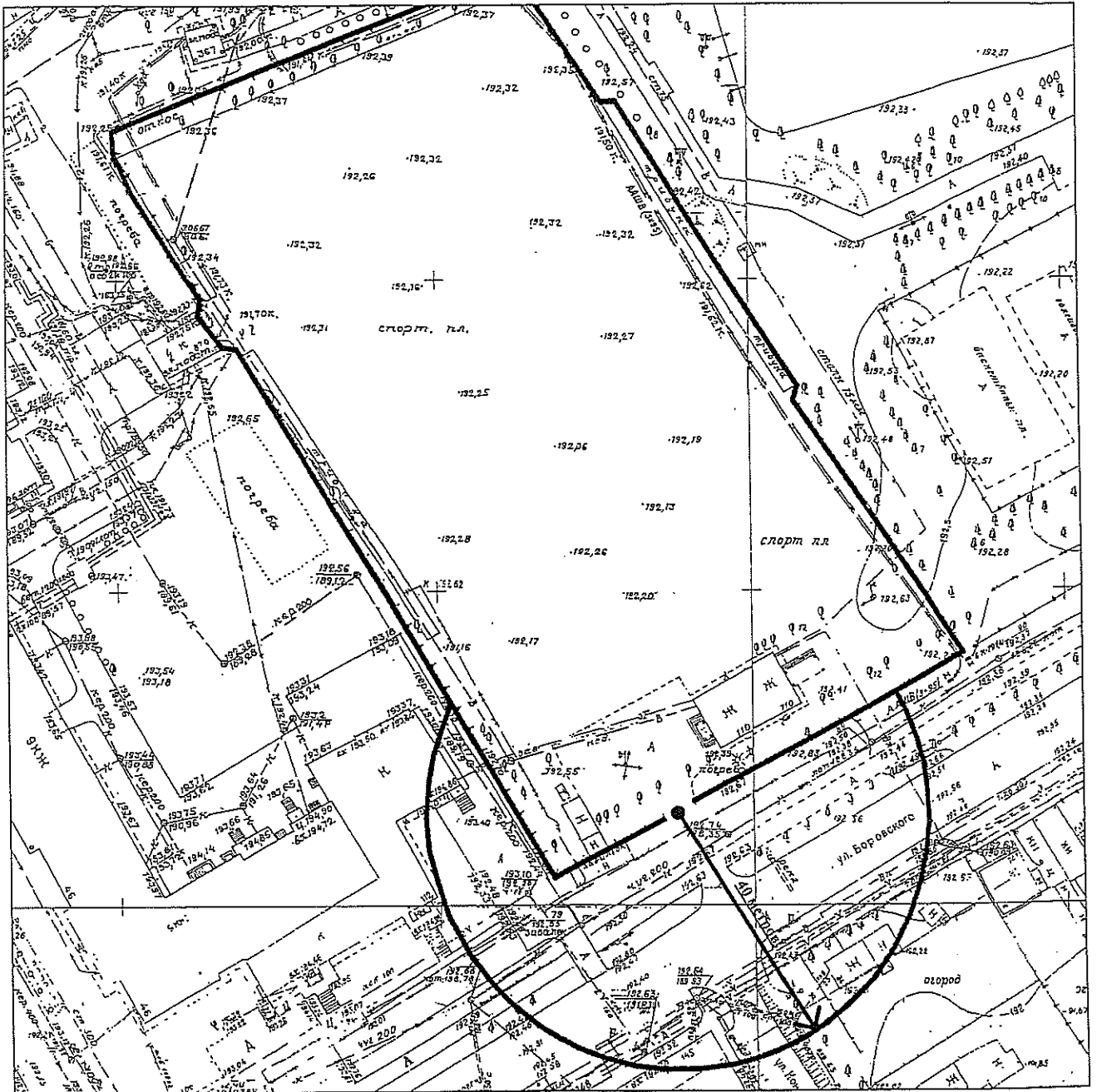
СХЕМА  
границ территорий, прилегающих к спортивному комплексу ООО «Теннис»,  
расположенному по адресу: ул. Петра Сухова, 1г, на которых не допускается  
розничная продажа алкогольной продукции



Масштаб 1:1000

# СХЕМА

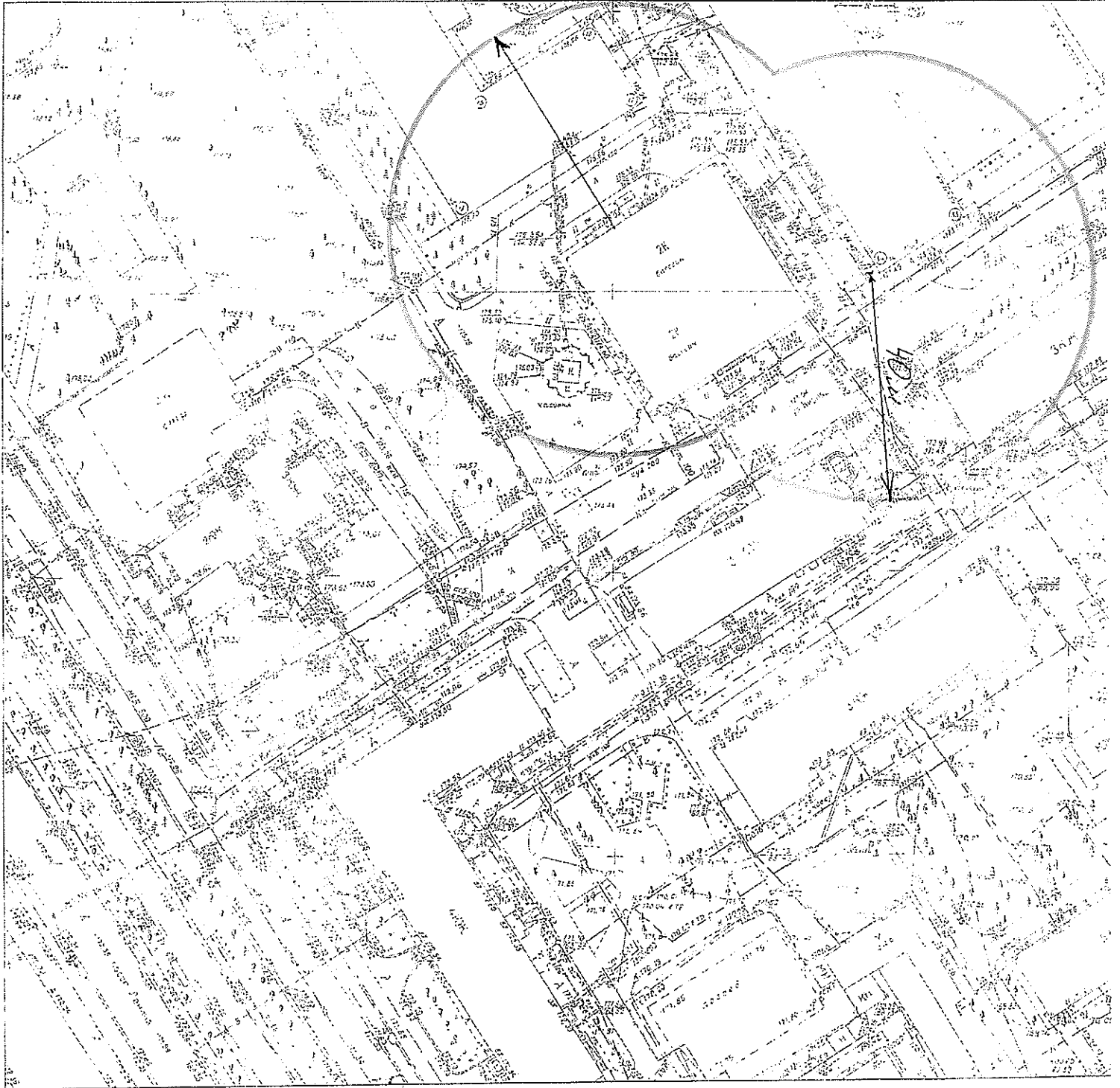
границ территорий, прилегающих к спортивному комплексу  
ОАО «Барнаульский вагоноремонтный завод», расположенному  
по адресу: ул. Воровского, 110; на которых не допускается розничная  
продажа алкогольной продукции



Масштаб 1:1000

# СХЕМА

границ территорий, прилегающих к бассейну «Олимпийский»,  
расположенному по адресу: пр-кт Ленина, 46с, на которых не допускается  
розничная продажа алкогольной продукции



Масштаб 1:1000