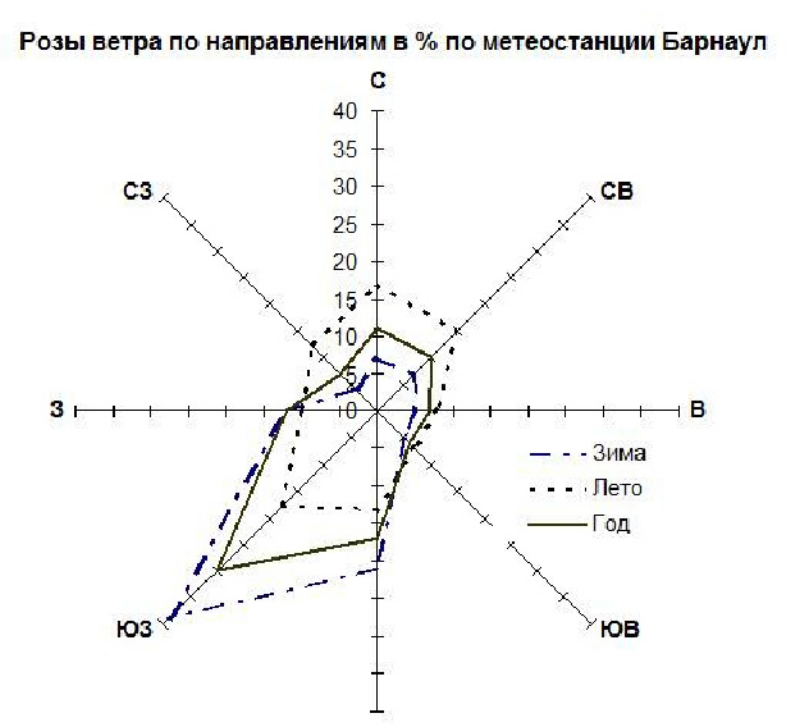




АЛТАЙСКИЙ КРАЙ МУНИЦИПАЛЬНОЕ ОБРАЗОВАНИЕ ГОРОД БАРНАУЛ



ПРОЕКТ ПЛАНИРОВКИ И ПРОЕКТ МЕЖЕВАНИЯ ПОСЕЛКА ЦЕНТРАЛЬНЫЙ

Чертеж межевания территории Лист 3 (Кварталы 81-83, 100-120, 123-127, 129-147, 151, 152, 155, 156, 158, 159, 312)

- ГРАНИЦЫ**
- Территории проекта планировки
 - Элемент планировочной структуры (квартал)
 - Образуемых земельных участков
- ГРАНИЦЫ ЗОН С ОСОБИМИ УСЛОВИЯМИ ИСПОЛЬЗОВАНИЯ ТЕРРИТОРИЙ**
- Санитарно-защитная зона
 - Санитарно-защитная зона проектная (расчетная)
 - Охранная зона объектов инженерной инфраструктуры
 - Зона санитарной охраны источников водоснабжения 1 пояса
 - Береговая полоса
 - Территория Барнаульского месторождения кирпичного сырья
- УСЛОВНЫЕ ОБОЗНАЧЕНИЯ**
- Квартал №50 Номер планировочного квартала
 - ЗУ5033 Номер образуемого земельного участка
 - 410 Номер поворотной точки образуемого земельного участка

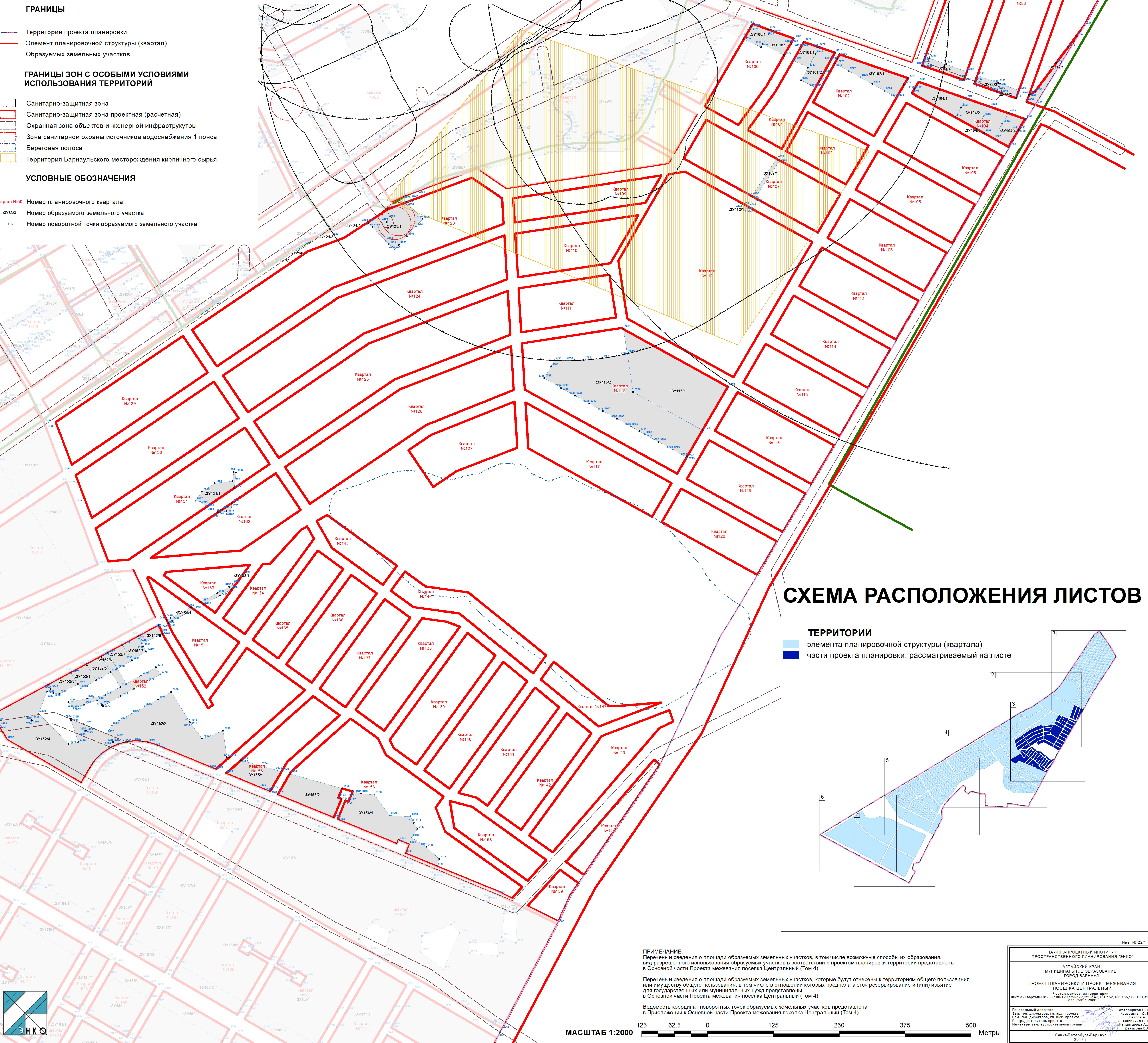
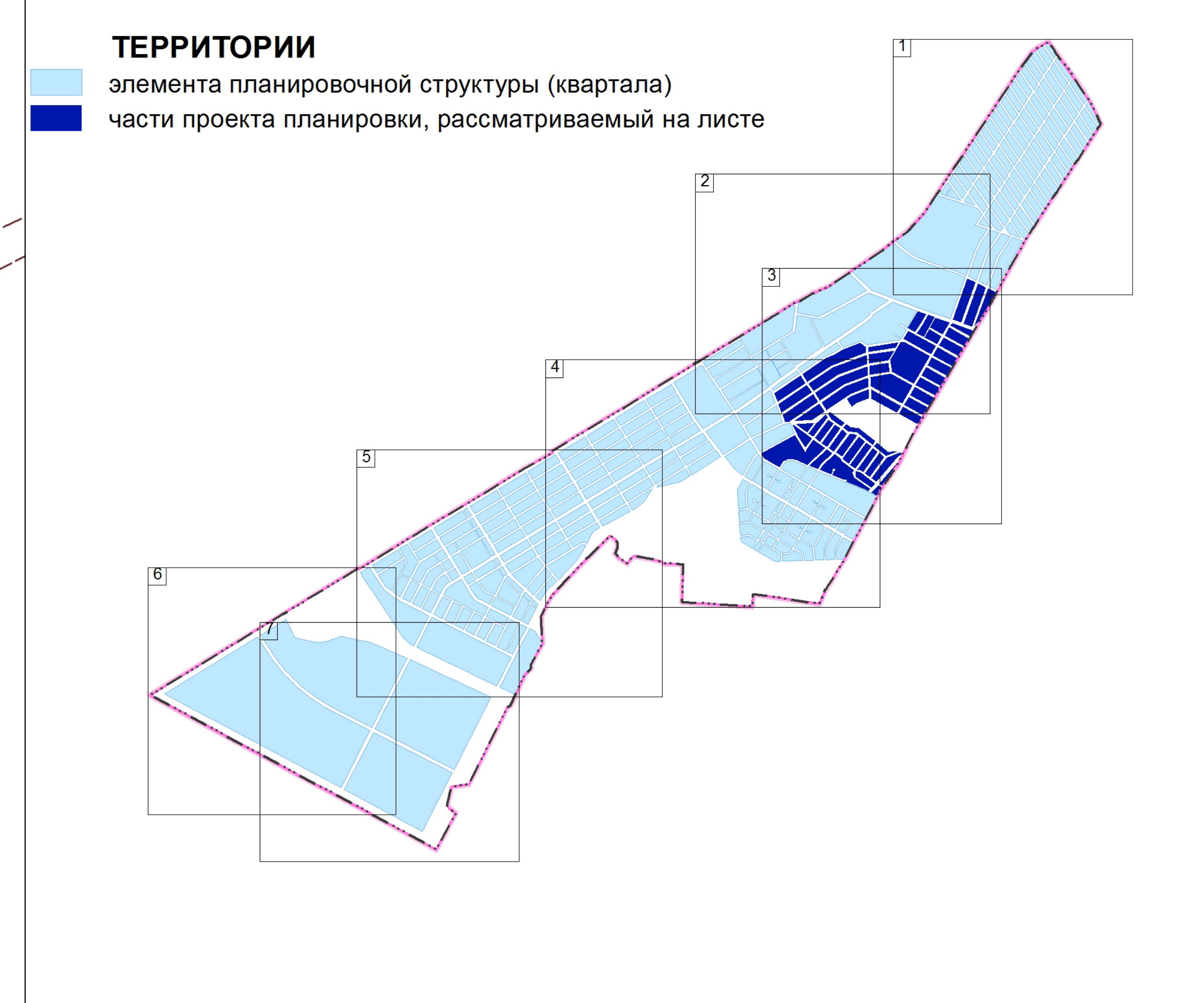


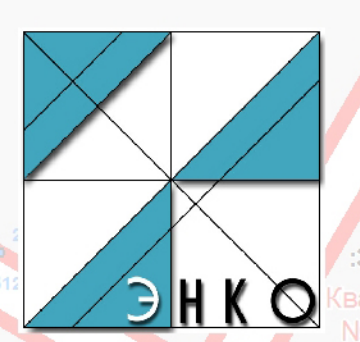
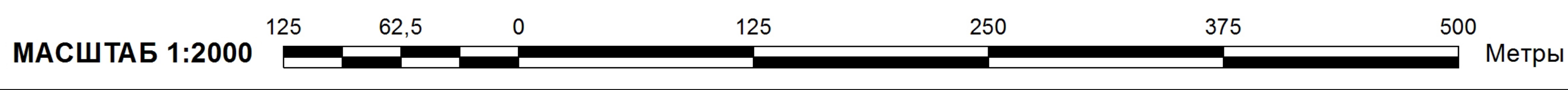
СХЕМА РАСПОЛОЖЕНИЯ ЛИСТОВ



ПРИМЕЧАНИЕ:
Перечень и сведения о площади образуемых земельных участков, в том числе возможные способы их образования, вид разрешенного использования образуемых участков в соответствии с проектом планировки территории представлены в Основной части Проекта межевания поселка Центральный (Том 4)

Перечень и сведения о площади образуемых земельных участков, которые будут отнесены к территориям общего пользования или имуществу общего пользования, в том числе в отношении которых предполагаются резервирование и (или) изъятие для государственных или муниципальных нужд представлены в Основной части Проекта межевания поселка Центральный (Том 4)

Ведомость координат поворотных точек образуемых земельных участков представлена в Приложении к Основной части Проекта межевания поселка Центральный (Том 4)



Ил. № 22/1-53

НАУЧНО-ПРОЕКТНЫЙ ИНСТИТУТ
ПРОСТРАНСТВЕННОГО ПЛАНИРОВАНИЯ "ЭНКО"

АЛТАЙСКИЙ КРАЙ
МУНИЦИПАЛЬНОЕ ОБРАЗОВАНИЕ
ГОРОД БАРНАУЛ

ПРОЕКТ ПЛАНИРОВКИ И ПРОЕКТ МЕЖЕВАНИЯ
ПОСЕЛКА ЦЕНТРАЛЬНЫЙ
Чертеж межевания территории
Лист 3 (Кварталы 81-83, 100-120, 123-127, 129-147, 151, 152, 155, 156, 158, 159, 312)
Масштаб: 1:2000

Генеральный директор: С. В. Ковалев
Зам. ген. директора, гл. инж. проекта: С. Г. Петрова
Зам. ген. директора, гл. инж. проекта: Г. В. Малинина
Гл. архитектор проекта: А. А. Калугерова
Инженер-инструментальщик группы: Е. С. Денисова

Санкт-Петербург-Барнаул
2017 г.