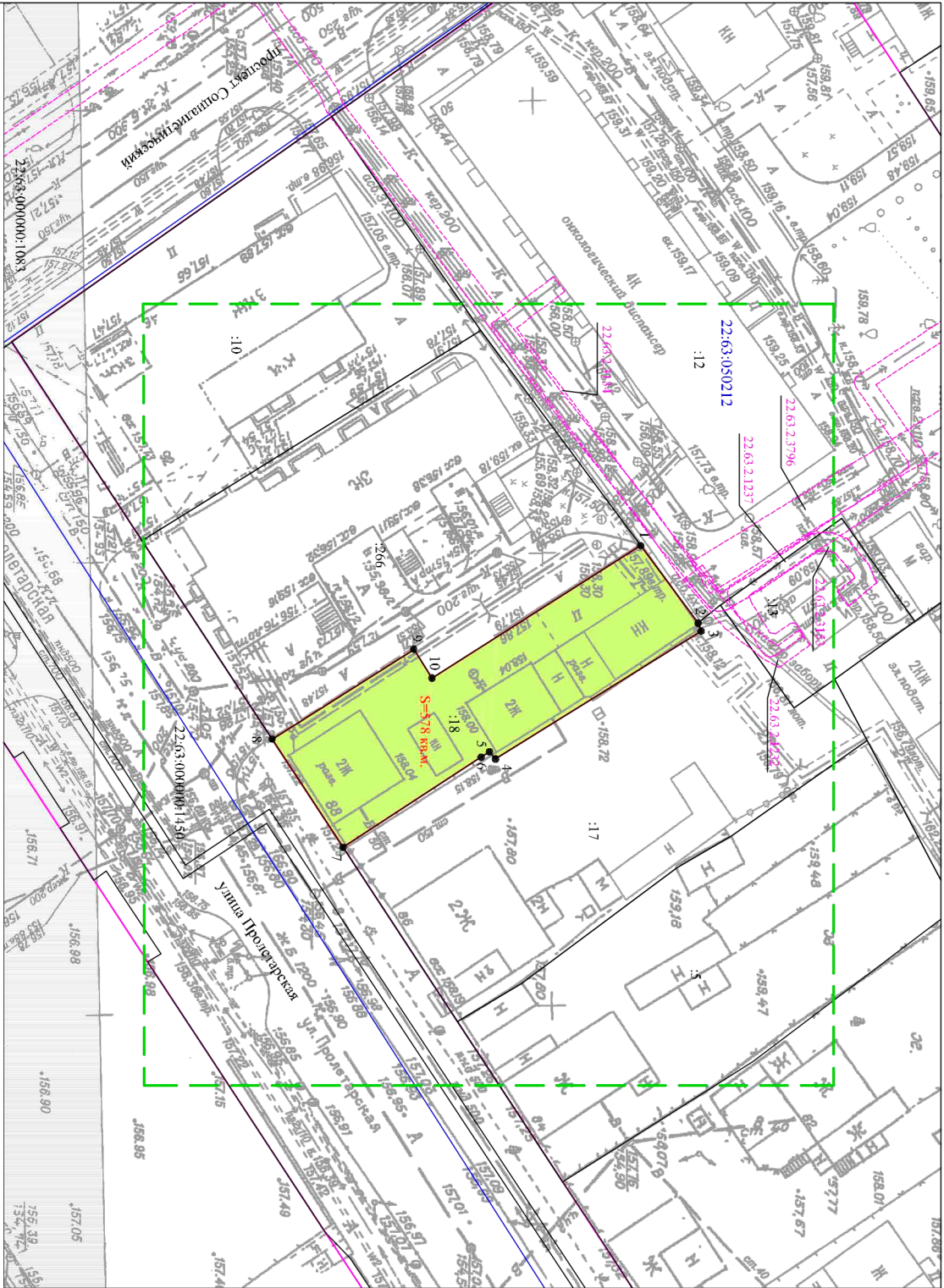
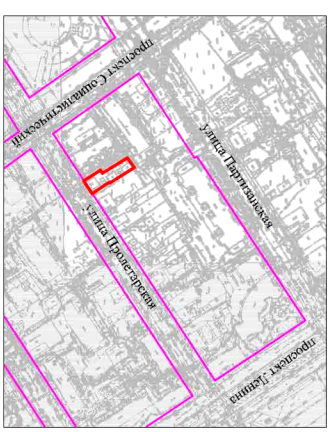


Ситуационный план М 1:5000



Условные обозначения:

- существующая часть Планицы, имеющиеся в ЕИРН сведения о которой достаточны для определения ее местоположения на местности ;
- вновь образованная часть Планицы, сведения о которой достаточны для определения ее местоположения на местности ;
- красные линии ;
- Планица кадастрового квартала ;
- Планицы зон с особыми условиями использования территории ;
- Планицы территории разработки проекта межевания
- номер зоны с особыми условиями использования территории ;
- номер кадастровой точки Планицы ;
- характеристика точки Планицы, сведения о которой позволяют однозначно определить ее положение на местности ;
- кадастровый номер земельного участка ;
- площадь

Проект межевания застроенной территории в границах кадастровых кварталов 22:63:050212, 22:63:050219, 22:63:050216, 22:63:050224, 22:63:050221, 22:63:050228, 22:63:050226, 22:63:050233, 22:63:050230, 22:63:050238, ограниченных улицей Лазнианской, проспектом Ленина, улицей Королёво и проспектом Красноармейским в городе Барнауле (кварталы 148, 149, 125, 126, 108, 87, 88, 71, 72) (внебюджетная)		Дата	13.08.2016
Изм./пол.уч.	лист № док.	подпись	
Директор	А.О. Карьнов		
Выполнил	Н.В. Ивачева		
Ситуационный план М 1:5000. Чертен межевания земельного участка М 1:500. Каталог координат земельного участка			Лист 108
			Лист 1