

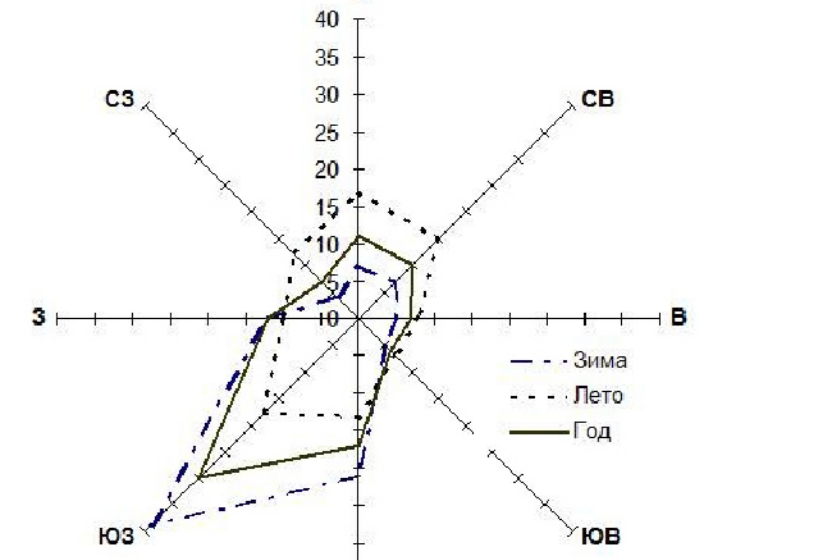


АЛТАЙСКИЙ КРАЙ МУНИЦИПАЛЬНОЕ ОБРАЗОВАНИЕ ГОРОД БАРНАУЛ

ПРОЕКТ ПЛАНИРОВКИ И ПРОЕКТ МЕЖЕВАНИЯ ПОСЕЛКА ЦЕНТРАЛЬНЫЙ

Чертеж межевания территории
Лист 7 (Кварталы 309, 311)

Розы ветра по направлениям в % по метеостанции Барнаул



ГРАНИЦЫ

- Территории проекта планировки
- Элемент планировочной структуры (квартал)
- Образуемых земельных участков

ГРАНИЦЫ ЗОН С ОСОБЫМИ УСЛОВИЯМИ ИСПОЛЬЗОВАНИЯ ТЕРРИТОРИЙ

- Санитарно-защитная зона
- Санитарно-защитная зона проектная (расчетная)
- Охранная зона объектов инженерной инфраструктуры
- Зона санитарной охраны источников водоснабжения 1 пояса
- Береговая полоса
- Территория Барнаульского месторождения кирпичного сырья

УСЛОВНЫЕ ОБОЗНАЧЕНИЯ

- Квартал №309 Номер планировочного квартала
- ЗУ309 Номер образуемого земельного участка
- 400 Номер поворотной точки образуемого земельного участка

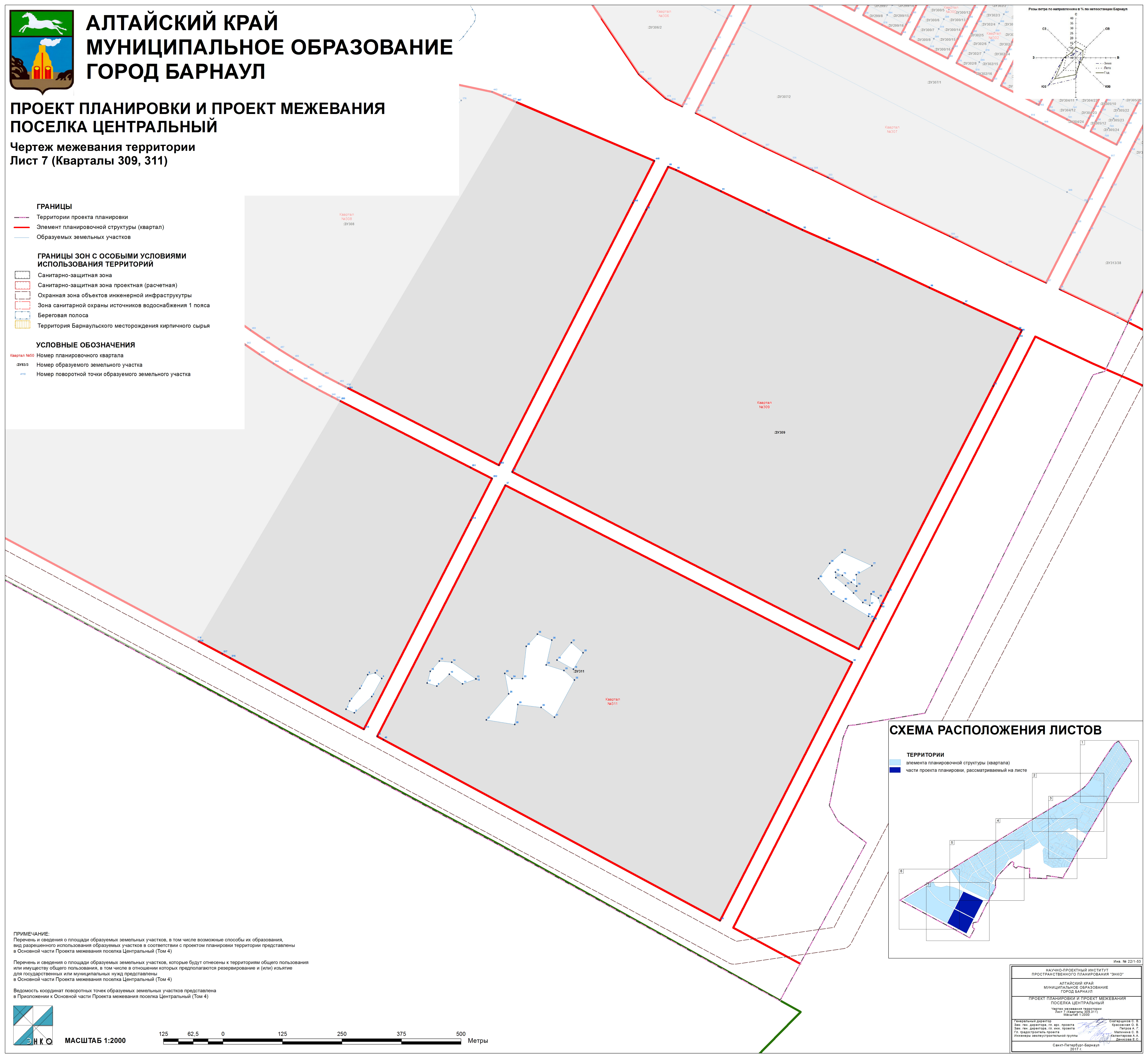
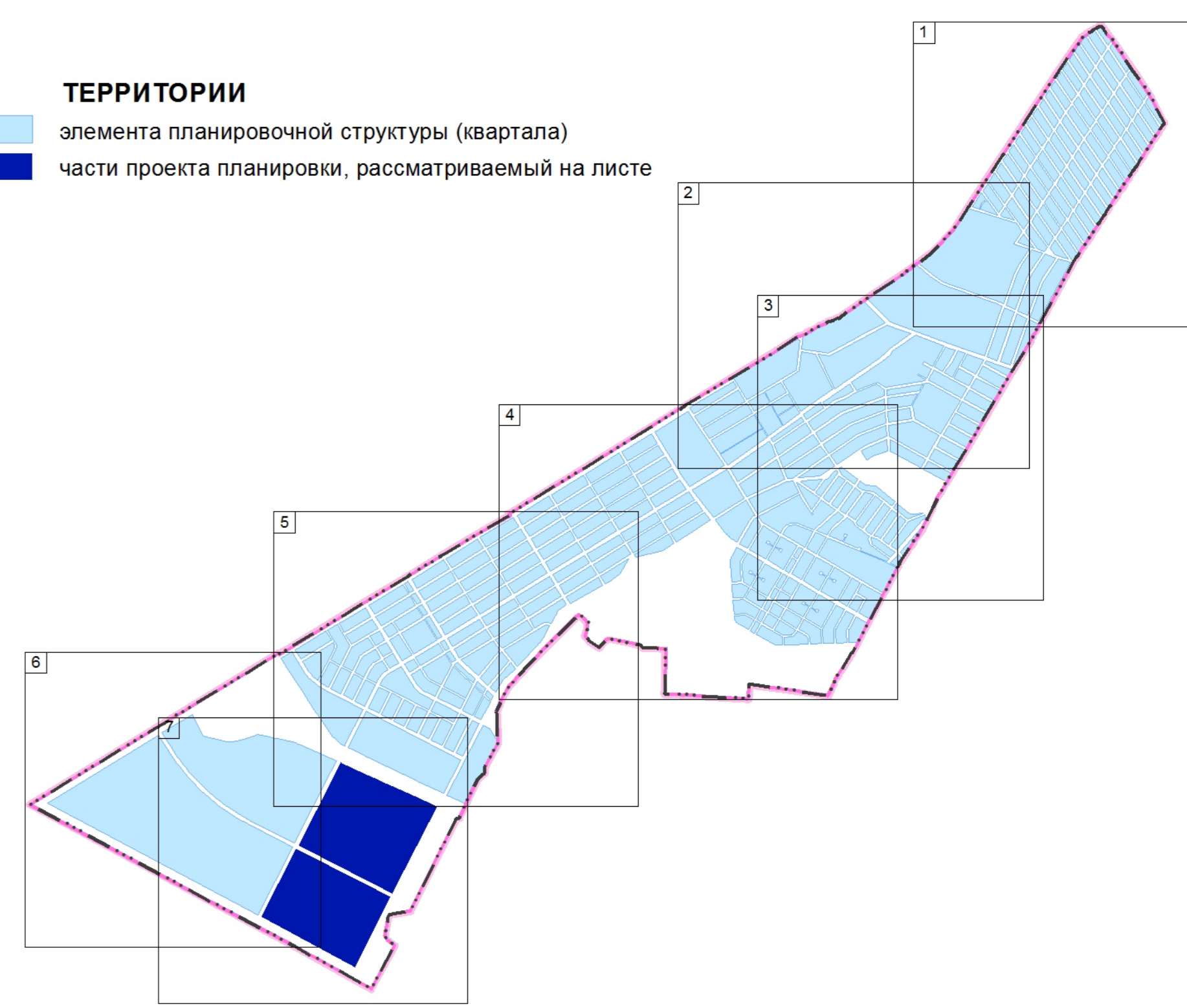


СХЕМА РАСПОЛОЖЕНИЯ ЛИСТОВ

ТЕРРИТОРИИ

- Элемент планировочной структуры (квартала)
- Части проекта планировки, рассматриваемый на листе



Имя: № 22/1-53

НАУЧНО-ПРОЕКТНЫЙ ИНСТИТУТ ПРОСТРАНСТВЕННОГО ПЛАНИРОВАНИЯ "ЭНКО"	
АЛТАЙСКИЙ КРАЙ МУНИЦИПАЛЬНОЕ ОБРАЗОВАНИЕ ГОРОД БАРНАУЛ	
ПРОЕКТ ПЛАНИРОВКИ И ПРОЕКТ МЕЖЕВАНИЯ ПОСЕЛКА ЦЕНТРАЛЬНЫЙ	
Чертеж межевания территории Лист 7 (Кварталы 309, 311) Масштаб 1:2000	
Генеральный директор Зам. ген. директора, гл. арх. проекта Зам. ген. директора, гл. инж. проекта Гл. градостроитель проекта Инженеры: инженерно-проектная группа	Составители: С. В. Косовская О. В. Петрова С. Г. Малинина С. В. Валентерова А. А. Денисова Е. С.
Санкт-Петербург-Барнаул 2017 г.	

ПРИМЕЧАНИЕ:
Перечень и сведения о площади образуемых земельных участков, в том числе возможные способы их образования, вид разрешенного использования образуемых участков в соответствии с проектом планировки территории представлены в Основной части Проекта межевания поселка Центральный (Том 4)

Перечень и сведения о площади образуемых земельных участков, которые будут отнесены к территориям общего пользования или имуществу общего пользования, в том числе в отношении которых предполагаются резервирование и (или) изъятие для государственных или муниципальных нужд представлены в Основной части Проекта межевания поселка Центральный (Том 4)

Ведомость координат поворотных точек образуемых земельных участков представлена в Приложении к Основной части Проекта межевания поселка Центральный (Том 4)



МАСШТАБ 1:2000

