

**Индивидуальный предприниматель Макашова Мария
Руслановна**

ИНН 222410502694, ОГРНИП 319222500061878

656065, Алтайский край, г. Барнаул, Индустриальный район, улица Аметистовая, д. 55

ПРОЕКТ МЕЖЕВАНИЯ

**ЗАСТРОЕННОЙ ТЕРРИТОРИИ ГОРОДСКОГО ОКРУГА-ГОРОДА БАРНАУЛА АЛТАЙСКОГО
КРАЯ В ГРАНИЦАХ КАДАСТРОВЫХ КВАРТАЛОВ 22:63:040404, 22:63:040410, ОГРАНИЧЕННЫХ
ПЛОЩАДЬЮ ПОБЕДЫ, УЛИЦЕЙ ПРИВОКЗАЛЬНОЙ, УЛИЦЕЙ НОВОУГОЛЬНОЙ, ПРОСПЕКТОМ
ЛЕНИНА, УЛИЦЕЙ ПРОФИНТЕРНА
(ВНЕСЕНИЕ ИЗМЕНЕНИЙ)**

ОСНОВНАЯ ЧАСТЬ

Раздел 1 Текстовая часть

Раздел 2 Графическая часть

ШИФР: ПМТ-22:63:040404-02.2025

Барнаул 2025 г.

**Индивидуальный предприниматель Макашова Мария
Руслановна**
ИНН 222410502694, ОГРНИП 319222500061878
656065, Алтайский край, г. Барнаул, Индустриальный район, улица Аметистовая, д. 55

ПРОЕКТ МЕЖЕВАНИЯ

**ЗАСТРОЕННОЙ ТЕРРИТОРИИ ГОРОДСКОГО ОКРУГА-ГОРОДА БАРНАУЛА АЛТАЙСКОГО
КРАЯ В ГРАНИЦАХ КАДАСТРОВЫХ КВАРТАЛОВ 22:63:040404, 22:63:040410, ОГРАНИЧЕННЫХ
ПЛОЩАДЬЮ ПОБЕДЫ, УЛИЦЕЙ ПРИВОКЗАЛЬНОЙ, УЛИЦЕЙ НОВОУГОЛЬНОЙ, ПРОСПЕКТОМ
ЛЕНИНА, УЛИЦЕЙ ПРОФИНТЕРНА
(ВНЕСЕНИЕ ИЗМЕНЕНИЙ)**

ОСНОВНАЯ ЧАСТЬ

Раздел 1 Текстовая часть

Раздел 2 Графическая часть

ШИФР: ПМТ-22:63:040404-02.2025

Руководитель

М.Р. Макашова

Выполнил

М.Р. Макашова

Утвержден

В.И. Ваничкин



Барнаул 2025 г.

СОДЕРЖАНИЕ

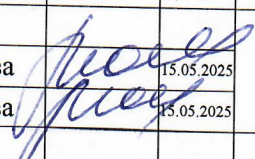
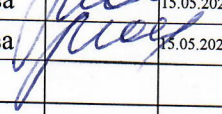
1. ТЕКСТОВАЯ ЧАСТЬ

- ВВЕДЕНИЕ. ОБЩИЕ ПОЛОЖЕНИЯ;
- ФОРМИРОВАНИЕ ЗЕМЕЛЬНЫХ УЧАСТКОВ
- ТАБЛИЦА ОБРАЗУЕМЫХ (ИЗМЕНЯЕМЫХ) ЗЕМЕЛЬНЫХ УЧАСТКОВ;
- РЕКОМЕНДАЦИИ ПО УСТАНОВЛЕНИЮ ПУБЛИЧНЫХ СЕРВИТУТОВ;

2. ГРАФИЧЕСКАЯ ЧАСТЬ

- ЧЕРТЕЖ МЕЖЕВЫХ ГРАНИЦ, содержащий сведения согласно п.6 ст.43 Градостроительного кодекса РФ.

3. ПРИЛОЖЕНИЯ

						ПМТ-22:63:040404-02.2025				
Изи.	Кол.	Лист	№док.	Подп.	Дата	Проект межевания застроенной территории городского округа-города Барнаула Алтайского края, в границах кадастровых кварталов 22:63:040404, 22:63:040410, ограниченных площадью Победы, улицей Привокзальной, улицей Новоугольной, проспектом Ленина, улицей Профинтерна (внесение изменений)				
						Основная часть Раздел 1		Стадия	Лист	Листов
Руководитель	Макашова				15.05.2025			П	3	72
Выполнил	Макашова				15.05.2025	Содержание		ИП Макашова М.Р.		

ВВЕДЕНИЕ. ОБЩИЕ ПОЛОЖЕНИЯ.

Проект межевания застроенной территории городского округа – города Барнаула Алтайского края в границах кадастровых кварталов 22:63:040404, 22:63:040410, ограниченных площадью Победы, улицей Привокзальной, улицей Новоугольной, проспектом Ленина, улицей Профинтерна (внесение изменений) выполнен по обращению Ваничкина В.И. в соответствии с Постановлением Правительства РФ от 2 февраля 2024 года №112 «Об утверждении Правил подготовки документации по планировке территории, подготовка которой осуществляется на основании решений уполномоченных федеральных органов исполнительной власти, исполнительных органов субъектов Российской Федерации и органов местного самоуправления, принятия решения об утверждении документации по планировке территории, внесения изменений в такую документацию, отмены такой документации или ее отдельных частей, признания отдельных частей такой документации не подлежащими применению, а также подготовки и утверждения проекта планировки территории в отношении территорий исторических поселений федерального и регионального значения», Постановлением Правительства РФ от 31 марта 2017 года №402 «Об утверждении Правил выполнения инженерных изысканий, необходимых для подготовки документации по планировке территории, перечня видов инженерных изысканий, необходимых для подготовки документации по планировке территории, и о внесении изменений в постановление Правительства Российской Федерации от 19 января 2006 г. N 20», Градостроительным и Земельным кодексами Российской Федерации, Правилами землепользования и застройки городского округа - города Барнаула Алтайского края (с изменениями на 7 июня 2024 года), Постановления Правительства Алтайского края от 29 декабря 2022 года №537 «Об утверждении нормативов градостроительного проектирования Алтайского края» (с изменениями на 10 апреля 2024 года), закона Алтайского края от 29.12.2009 N 120-ЗС "О градостроительной деятельности на территории Алтайского края" (с изменениями на 7 ноября 2023 года), решения Барнаульской городской думы от 22 марта 2019 года №282 «Об утверждении нормативов градостроительного проектирования на тер-

						ПМТ-22:63:040404-02.2025	Лист
Изм.	Кол. уч	Лист	№ док.	Подпись	Дата		4

ритории городского округа - города Барнаула Алтайского края» (с изменениями на 29 октября 2021 года).

Внесение изменений в проект межевания касается только образуемого земельного участка с видом разрешенного использования: «Для эксплуатации здания сауны» (вид разрешенного использования земельного участка в соответствии с Приказом Федеральной службы государственной регистрации, кадастра и картографии от 10 ноября 2020 года N П/0412 «Об утверждении классификатора видов разрешенного использования земельных участков» (с изменениями на 24 декабря 2024 года) – код 3.3. Бытовое обслуживание), расположенного по адресу: Российская Федерация, Алтайский край, г. Барнаул, ул. Профинтерна, дом 16 б.

Образование земельного участка в рамках разработки данного проекта осуществляется на основании пп. 3 п. 1 ст. 39.28 Земельного кодекса Российской Федерации от 25.10.2001 N 136-ФЗ (ред. от 20.03.2025) с учетом положений ст. 11.2, ст. 11.9 ЗК РФ.

Границы иных участков и показатели утвержденного проекта межевания остаются без изменений.

В соответствии с Правилами землепользования и застройки городского округа - города Барнаула Алтайского края образуемый участок :ЗУ1 расположен в территориальной зоне смешанной и общественно-деловой застройки городского центра (СОД-1).

Исходными данными для разработки настоящего проекта послужили следующие материалы:

- проект межевания застроенной территории городского округа – города Барнаула Алтайского края в границах кадастровых кварталов 22:63:040404, 22:63:040410, ограниченных площадью Победы, улицей Привокзальной, улицей Новоугольной, проспектом Ленина, улицей Профинтерна, утвержденный постановлением администрации города Барнаула от 23.03.2011 №931;
- контрольная съемка земельного участка М 1:500, предоставленная заказчиком, актуальная на май 2025 года;

- сведения филиала публично-правовой компании "Роскадастр" по Алтайскому краю актуальные на май 2025 года;

- сведения ГИСОГД, предоставленные комитетом по строительству, архитектуре и развитию города - администрации г. Барнаула актуальные на май 2025 года;

- постановление Администрации города Барнаула №464 от 03.04.2025 года « О подготовке проекта по внесению изменений в Проект межевания застроенной территории городского округа – города Барнаула Алтайского края в границах кадастровых кварталов 22:63:040404, 22:63:040410, ограниченных площадью Победы, улицей Привокзальной, улицей Новоугольной, проспектом Ленина, улицей Профинтерна, в отношении земельного участка по адресу: город Барнаул, улица Профинтерна, 16б»

Целью подготовки проекта межевания является образование земельного участка для эксплуатации здания сауны (вид разрешенного использования земельного участка в соответствии с Приказом Федеральной службы государственной регистрации, кадастра и картографии от 10 ноября 2020 года N П/0412 «Об утверждении классификатора видов разрешенного использования земельных участков» (с изменениями на 24 декабря 2024 года) – код 3.3. Бытовое обслуживание) на основании пп. 2 п. 1 ст. 39.28 Земельного кодекса Российской Федерации от 25.10.2001 N 136-ФЗ (ред. от 20.03.2025) с учетом положений ст. 11.2, ст. 11.9 ЗК РФ с целью рационального размещения объекта недвижимости, рациональному использованию и охране земель.

Основная часть проекта межевания территории включает в себя чертежи, на которых отображаются:

- 1) границы существующих элементов планировочной структуры;
- 2) красные линии;
- 3) границы образуемых земельных участков.

ФОРМИРОВАНИЕ ЗЕМЕЛЬНЫХ УЧАСТКОВ.

Проектом установлена площадь образуемого земельного участка :ЗУ1, в рамках реализации положений, предусмотренных пп. 2 п. 1 ст. 39.28 Земельного ко-

						ПМТ-22:63:040404-02.2025	Лист
Изм.	Кол. уч	Лист	№ док.	Подпись	Дата		6

декса Российской Федерации от 25.10.2001 N 136-ФЗ (ред. от 20.03.2025). Образование земельного участка выполнено путем перераспределения земельного участка, находящегося в собственности физического лица (земельный участок с кадастровым номером 22:63:040404:2116, общей площадью 497 кв.м., находится в собственности Ваничкина Владимира Ивановича (Собственность 22:63:040404:2116-22/136/2024-1 от 17.04.2024) с земельным участком государственная собственность на которые не разграничена с обозначением :Т/п1, общей площадью 49 кв.м.

В соответствии с пп. 2 п. 1 статьи 39.28 Земельного кодекса Российской Федерации от 25.10.2001 N 136-ФЗ (ред. от 20.03.2025) перераспределение земель и (или) земельных участков, находящихся в государственной или муниципальной собственности, и земельных участков, находящихся в частной собственности, допускается в целях приведения границ земельных участков в соответствие с утвержденным проектом межевания территории для исключения вклинивания, вкрапливания, изломанности границ, чересполосицы при условии, что площадь земельных участков, находящихся в частной собственности, увеличивается в результате этого перераспределения не более чем до установленных предельных максимальных размеров земельных участков.

В соответствии со статьей 11.9 Земельного кодекса Российской Федерации от 25.10.2001 N 136-ФЗ (ред. от 20.03.2025) предельные (максимальные и минимальные) размеры земельных участков, в отношении которых в соответствии с законодательством о градостроительной деятельности устанавливаются градостроительные регламенты, определяются такими градостроительными регламентами. Градостроительный регламент территориальной зоны, в границах которой расположен образуемый земельный участок с обозначением :ЗУ1, определен статьей 62 Правил землепользования и застройки городского округа – города Барнаула Алтайского края (с изменениями на 07 июня 2024 года), принятыми Решением Барнаульской городской думы от 25 декабря 2019г. №447. образуемый земельный участок расположен в территориальной зоне смешанной и общественно-деловой застройки городского центра (СОД-1). Градостроительным регламентом применительно к территориальной зоне СОД-1, в границах которой рас-

положен образуемый земельный участок, предельные минимальные и максимальные размеры земельных участков не определены. Тем не менее установлены минимальные и максимальные проценты застройки земельных участков для видов разрешенного использования земельных участков, предусмотренных статьей 62 Правил землепользования и застройки городского округа – города Барнаула Алтайского края (с изменениями на 07 июня 2024 года). На исходном земельном участке с кадастровым номером 22:63:040404:2116 находится объект капитального строительства, здание сауны. В соответствии с фактическим и целевым использованием земельного участка на основании статьи 62 Правил землепользования и застройки городского округа – города Барнаула Алтайского края (с изменениями на 07 июня 2024 года), а также Приказа Федеральной службы государственной регистрации, кадастра и картографии от 10 ноября 2020 года N П/0412 «Об утверждении классификатора видов разрешенного использования земельных участков» (с изменениями на 24 декабря 2024 года), вид разрешенного использования образуемого земельного участка с обозначением :ЗУ1 соответствует виду разрешенного использования земельного участка - код 3.3. Бытовое обслуживание.

Предельный минимальный процент застройки в границах земельного участка для иных видов разрешенного использования, к которым относится «код 3.3. Бытовое обслуживание», составляет – 20 процентов. Предельный максимальный процент застройки – 50 процентов.

В рамках сложившейся застройки в границах существующего земельного участка с кадастровым номером 22:63:040404:2116 расположено здание сауны с кадастровым номером 22:63:040404:1571. Исходя из представленной инициатором разработки проекта межевания контрольной съемки земельного участка, было установлено, что граница пристроенного к зданию сауны строения, в направлении на север, расположена по границе существующего участка, что не позволяет эксплуатировать и обслуживать здание в соответствии с его целевым назначением. В рамках разработки данного проекта граница проектируемого земельного участка была установлена на расстоянии 4,26 м от существующей границы земельного участка (См. «Чертеж межевания территории М 1:500»), что в свою очередь обеспечивает существующее здание сауны доступом с целью его обслу-

						ПМТ-22:63:040404-02.2025	Лист
							8
Изм.	Кол. уч	Лист	№ док.	Подпись	Дата		

живания и последующего предполагаемого ремонта. Кроме того, формирование земельного участка с учетом площади территории, образующий земельный надел, от границы существующего земельного участка с кадастровым номером до границы участка с кадастровым номером 22:63:040404:52, позволяет исключить нерациональность использования земли, заключающейся в образовании чересполосицы.

Фактически площадь застроенной территории земельного участка с кадастровым номером 22:63:040404:2116 составляет 109,9 кв.м. о чем свидетельствует Технический паспорт нежилого здания №б/н от 14.05.2025 года, подготовленный Индивидуальным предпринимателем Макашовой Марией Руслановной (является приложением к указанному проекту межевания).

Увеличение площади земельного участка на 49 кв.м. не повлечет за собой нарушение установленных минимальных и максимальных процентов застройки земельного участка. При проектируемой площади образуемого земельного участка с обозначением :ЗУ1 (установленная площадь земельного участка в рамках разработки проекта межевания составляет 546 кв.м.) минимальный процент застройки составляет 20 процентов, что в свою очередь соответствует 109,2 кв.м. от площади сформированного участка, максимальный процент застройки составляет 50 процентов, что в свою очередь соответствует 273 кв.м. от площади сформированного участка. Таким образом, увеличение площади земельного участка на 49 кв.м. будет соответствовать градостроительным нормативам, установленным статьей 62 Правил землепользования и застройки городского округа – города Барнаула Алтайского края (с изменениями на 07 июня 2024 года) для территориальной зоны смешанной и общественно-деловой застройки городского центра (СОД-1) в пределах которой расположен образуемый земельный участком с обозначением :ЗУ1. Перераспределение всей территории, образующей земельный надел от границы исходного земельного участка с кадастровым номером 22:63:040404:2116 до границы участка с кадастровым номером 22:63:040404:52 послужит рациональному использованию земельного надела и исключению нерациональности использования земли, связанному с образованием чересполосицы.

Таким образом, формирование образуемого земельного участка, площадью 546 кв.м. в границах разработки данного проекта межевания послужит рациональному использованию земельного надела по адресу: Российская Федерация, Алтайский край, г. Барнаул, ул. Профинтерна, дом 16 б и не повлечет за собой нарушение установленных градостроительных норм и правил. Показатели нормативных минимальной и максимальной площади земельных участков рассчитаны исходя из фактической площади застройки исходного земельного участка с кадастровым номером 22:63:040404:2116 (площадь застройки земельного участка составляет 109.9 кв.м. согласно Технического паспорта от 14.05.2025г., выполненного индивидуальным предпринимателем Макашовой М.Р.)

Образование земельного участка :ЗУ1 примерной площадью 546,00 м² с разрешенным использованием: «код 3.3. Бытовое обслуживание», путем перераспределения земельного участка с кадастровым номером 22:63:040404:2116 и земель, находящихся в государственной или муниципальной собственности, в том числе государственная собственность на которые не разграничена.

ТАБЛИЦА ОБРАЗУЕМЫХ ЗЕМЕЛЬНЫХ УЧАСТКОВ

№ з/у	Адрес, Кадастровый номер	Площадь по сведениям ФГИС ЕГРН, м ²	Нормативная минимальная площадь земельного участка, м ²	Нормативная максимальная площадь земельного участка, м ²	Проектная площадь земельного участка, м ²	Способ образования земельного участка	ВРИ, код
:ЗУ1	Российская Федерация, Алтайский край, г. Барнаул, ул. Профинтерна, дом 16 б	-	219,80	549,50	546,00	путем перераспределения земель и (или) земельных участков, находящихся в государственной или муниципальной собственности, и земельных участков, находящихся в частной собственности	3.3

Таблица образуемых (изменяемых) земельных участков содержит перечень земельных участков и сведения об их площади, способе образования и виде разрешенного использования.

Вид разрешенного использования земельного участка указан на основании градостроительного регламента, установленного в отношении территориальной зоны, в границах которой расположен образуемый земельный участок, в соответствии с Правилами землепользования и застройки городского округа - города Барнаула Алтайского края, Приказа Федеральной службы государственной регистрации, кадастра и картографии от 10 ноября 2020 года №П/0412 «Об утверждении классификатора видов разрешенного использования земельных участков (с изменениями на 24 декабря 2024 года)». При проведении кадастровых работ вид разрешенного земельного участка изменению не подлежит и будет соответствовать разрешенному использованию по сведениям ЕГРН – «Для эксплуатации здания сауны».

РЕКОМЕНДАЦИИ ПО УСТАНОВЛЕНИЮ ПУБЛИЧНЫХ СЕРВИТУ- ТОВ

Публичный сервитут (право ограниченного пользования чужим земельным участком) устанавливается в соответствии со ст.23 Земельного кодекса Российской Федерации.

Установление публичного сервитута в отношении рассматриваемых земельных участков не требуется.

ПРИЛОЖЕНИЯ

Каталог координат образуемых земельных участков

Номер точки	X	Y
:ЗУ1		
1	602196,90	2386381,11
2	602194,06	2386392,23
3	602189,64	2386391,66
4	602188,44	2386395,93
5	602184,54	2386394,87
6	602185,96	2386389,78

						ПМТ-22:63:040404-02.2025	Лист
Изм.	Кол. уч	Лист	№ док.	Подпись	Дата		11

7	602181,45	2386388,56
8	602181,01	2386390,10
9	602155,25	2386383,50
10	602155,82	2386381,54
11	602151,19	2386380,19
12	602154,11	2386370,02
13	602159,83	2386371,59
14	602182,02	2386377,62
15	602192,73	2386380,64
16	602192,54	2386381,34
17	602193,50	2386381,53
18	602193,66	2386380,75
1	602196,90	2386381,11

Перечень координат разработки проекта межевания

Номер точки	X	Y
1	602196,90	2386381,11
2	602194,06	2386392,23
3	602189,64	2386391,66
4	602188,44	2386395,93
5	602184,54	2386394,87
6	602185,96	2386389,78
7	602181,45	2386388,56
8	602181,01	2386390,10
9	602155,25	2386383,50
10	602155,82	2386381,54
11	602151,19	2386380,19
12	602154,11	2386370,02
13	602159,83	2386371,59
14	602182,02	2386377,62
15	602192,73	2386380,64
16	602192,54	2386381,34
17	602193,50	2386381,53
18	602193,66	2386380,75
1	602196,90	2386381,11

Примечание: границы разработки проекта межевания совпадают с границами образуемого земельного участка

Перечень координат характерных точек контура, утвержденного проекта межевания

Номер точки	X	Y
1	602597,005	2386262,910

						ПМТ-22:63:040404-02.2025	Лист
							12
Изм.	Кол. уч	Лист	№ док.	Подпись	Дата		

2	602506,872	2386237,738
3	602338,622	2386324,016
4	602222,209	2386309,234
5	602172,527	2386302,926
6	601989,966	2386262,692
7	601958,807	2386255,729
8	601941,643	2386234,360
9	601910,450	2386195,538
10	601884,193	2386354,931
11	602313,777	2386445,738
12	602315,969	2386449,072
1	602597,005	2386262,910

Перечень координат характерных точек о границах территории, в отношении которой утвержден проект межевания, определен в системе координат, используемой для ведения Единого государственного реестра недвижимости (МСК-22, зона 2). Координаты характерных точек границ территории, в отношении которой утвержден проект межевания, определены в соответствии с требованиями к точности определения координат характерных точек границ, установленных в соответствии с настоящим Кодексом для территориальных зон.

Общие данные

Проект межевания застроенной территории городского округа – города Барнаула Алтайского края в границах кадастровых кварталов 22.03.04.004.016, ограниченных площадью Победы, улицей Привокзальной, улицей Новопольной, проспектом Ленина, улицей Профсоюзной (внесение изменений) выполнен по обращению Ваичкина В.И. в соответствии с Постановлением Правительства РФ от 2 февраля 2024 года №112 «Об утверждении Правил подготовки документации по планировке территории, подготовки которой осуществляется на основании решений уполномоченных федеральных органов исполнительной власти, исполнительных органов субъектов Российской Федерации и органов местного самоуправления, принятые решения об утверждении документации по планировке территории, внесения изменений в такую документацию, отмене такой документации или ее отдельных частей, признания отдельных частей такой документации не подлежащими применению, а также документации и утверждения проекта планировки территории в отношении территории городских поселений федерального и регионального значения», Постановлением Правительства РФ от 31 марта 2017 года №402 «Об утверждении Правил выполнения инженерных изысканий, необходимых для подготовки документации по планировке территории, перечня видов инженерных изысканий, необходимых для подготовки документации по планировке территории, и внесении изменений в постановление Правительства Российской Федерации от 19 января 2006 г. № 20», Градостроительным и Земельным кодексами Российской Федерации, Правилами землепользования и застройки городского округа - города Барнаула Алтайского края (с изменениями на 7 июня 2024 года), Постановлением Правительства Алтайского края от 29 декабря 2022 года №537 «Об утверждении нормативов градостроительного проектирования Алтайского края» (с изменениями на 10 апреля 2024 года), закона Алтайского края от 29.12.2009 N 120-ЗС "О градостроительной деятельности на территории Алтайского края", решения Барнаульского городского округа от 29.12.2019 N 28-ЗС "О градостроительной деятельности на территории Алтайского края", решения Барнаульского городского округа от 22 марта 2019 года №28-ЗС.

Цель разработки проекта:

- образование земельного участка в рамках разработки данного проекта осуществляется на основании пп. 3 п. 1 ст. 39.28 Земельного кодекса Российской Федерации от 25.10.2001 N 136-ФЗ (ред. от 20.03.2025) с учетом положений ст. 11.2 ст. 11.9 ЗК РФ.

Примечание:
Линия отступа от красной линии в целях допустимого размещения зданий, строений, сооружений, заступающих на красную линию, в пределах установленных допустимых отступов, может быть установлена в границах допустимых отступов от красной линии, если это не приводит к необходимости переноса границы территории, подлежащей изъятию, за пределы территории, подлежащей изъятию.

ТАБЛИЦА ОБРАЗУЕМЫХ ЗЕМЕЛЬНЫХ УЧАСТКОВ

№ зу	Адрес: Кадастровый номер	Площадь по сведениям ФГИС ЕЗ РН, м ²	Нормативная минимальная площадь земельного участка, м ²	Норматив- ная макси- мальная площадь земельного участка, м ²	Проектная площадь земельного участка, м ²	Способ обработки земельного участка	ВРИ, код
3У1	Российская Федерация, Алтайский край, г. Бар- наул, ул. Профинтер- на, дом 16 б	-	219,80	\$49,50	546,00	применяется регулярное допущение земель и (или) зе- мельных участков, находя- щихся в государ- ственной или муницип- альной собствен- ности, земельных участков, находя- щихся в частной собствен-	3.3

Условные обозначения:

- границы образуемых земельных участков
- границы существующих элементов планировочной структуры
- границы существующих земельных участков
- 1
- - граница территории разработки проекта межевания
- 22:63:04:0404 кадастровый номер квартала 22:63:04:04:41 /земельного участка
- - характерные точки границ земельных участков
- красная линия - обозначение красной линии

PMT-22-63-040404-02 2025

Проект межевания застроенной территории городского округа Барнаула Алтайского края, в границах кадастровых кварталов 22:63:040404, 22:63:040410, ограниченных площадью Победы, улицей Привокзальной, улицей Новоугольной, проспектом Ленина, улицей Профсоюзной (внесение изменений)

[illegible]

Чертеж межевых границ М 1:500

Индивидуальный предприниматель Макашова Мария Руслановна
ИНН 222410502694,
ОГРНИП 319222500061878
656065, Алтайский край, г. Барнаул, улица Аметистовая, д. 55

ТЕХНИЧЕСКИЙ ПАСПОРТ

на НЕЖИЛОЕ ЗДАНИЕ
(тип объекта учета)

(наименование объекта)

Адрес (местоположение) объекта

Субъект Российской Федерации	<u>Алтайский край</u>
Административный район (округ)	<u>-</u>
Город (пос.)	<u>г. Барнаул</u>
Район города	<u>-</u>
Улица (пер.)	<u>Профинтерна</u>
Дом №	<u>166</u> Строение (корпус) <u> </u>

Паспорт составлен по состоянию на «14» мая 2025 г.



Макашова

(Макашова М.Р.)
(Фамилия И.О.)

СОДЕРЖАНИЕ :

№ п/п	Наименование раздела, прилагаемых документов	№ стр.
1	Общие сведения	2
2	Состав объекта	3
3	Сведения о правообладателях объекта	4
4	Благоустройство объекта	5
5	Ситуационный план	6
6	Позэтажный план	7
7	Экспликация к поэтажному плану	8
8	Отметки об обследованиях	9

ОБЩИЕ СВЕДЕНИЯ

1	Назначение	Нежилое
2	Фактическое использование	по назначению
3	Год постройки	2002
4	Общая площадь	59,8
5	Число этажей надземной части	1
6	Число этажей подземной части	-
7	Площадь для регистрации права	59,8

1.1. Ранее присвоенные (справочно):

Адрес	Российская Федерация, Алтайский край, г. Барнаул, ул. Профинтерна, д. 16 Б
Инвентарный номер	-
Кадастровый номер	22:63:040404:1571
Литера	А

СОСТАВ ОБЪЕКТА

[illegible]

СВЕДЕНИЯ О ПРАВООБЛАДАТЕЛЯХ ОБЪЕКТА

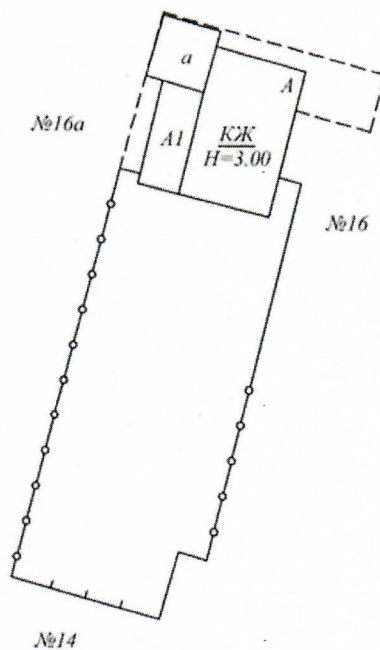
[illegible]

Благоустройство объекта

[illegible]

Ситуационный план

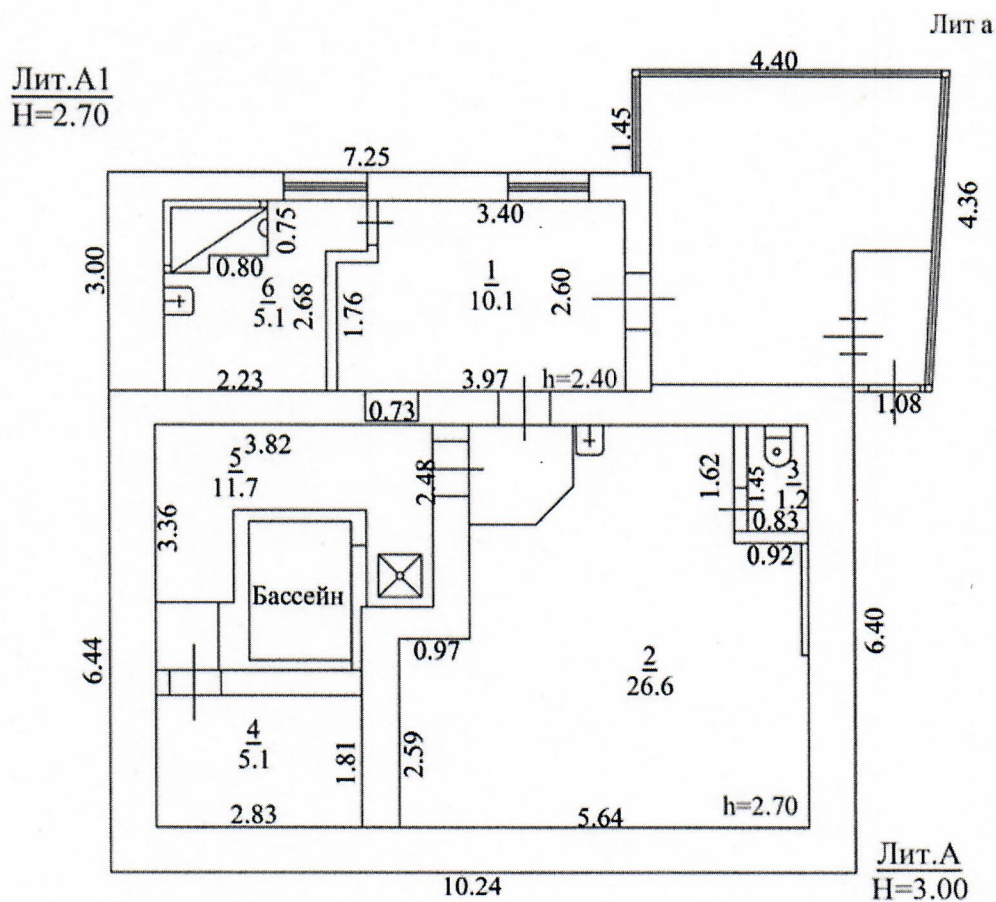
ул.Новоустьинская



ул.Профинтерна

ИП Макашова М.Р.				
Ситуационный план				
Исполнитель	Макашова М.Р.	14.05.2025	Адрес объекта Алтайский край г. Барнаул ул. Профинтерна, 166	Лист 1
				Листов 1
Руководитель	Макашова М.Р. (Ф.И.О.)			Масштаб 1:100

Литер	А
Этаж	
1	




ФАСАД

ИП Макашова М.Р.				
Поэтажный план				
Исполнитель	Макашова М.Р.	14.05.2025	Адрес объекта Алтайский край г. Барнаул ул. Профинтерна, 166	Лист 1
				Листов 1
Руководитель	Макашова М.Р. (Ф.И.О.)			Масштаб 1:100

ЭКСПЛИКАЦИЯ К ПОЭТАЖНОМУ ПЛАНУ

Литера по плану	Этаж	Номер помещения на плане	Номер комнаты на плане	Назначение комнаты (жилая комната, кухня и т.д.)	Площадь всех частей здания (комнат и помещений вспомогательного использования), кв.м	в том числе (кв.м)				Высота, м	Самовольно переустроенная или перепланированная площадь, кв.м.	Примечание
						Общая площадь помещения	из нее		Площадь помещений вспомогательного использования (поджий, балконов, веранд, террас), кв.м.			
							основная	вспомогательная				
1	2	3	4	5	6	7	8	9	10	11	12	13
А	1-й		1	Холл		10,1				2,4		
			2	Комната отдыха		26,6						
			3	Туалет		1,2						
			4	Сауна		5,1						
			5	Моечная		11,7						
			6	Котельная		5,1						
Общая площадь по дому:						59,8						
Площадь для регистрации права						59,8						

8. ОТМЕТКИ ОБ ОБСЛЕДОВАНИЯХ

Дата обследования	Выполнил		Проверил	
	ФИО	Подпись	ФИО	Подпись
14.05.2025	Соколова Е.В.		Макашова М.Р.	