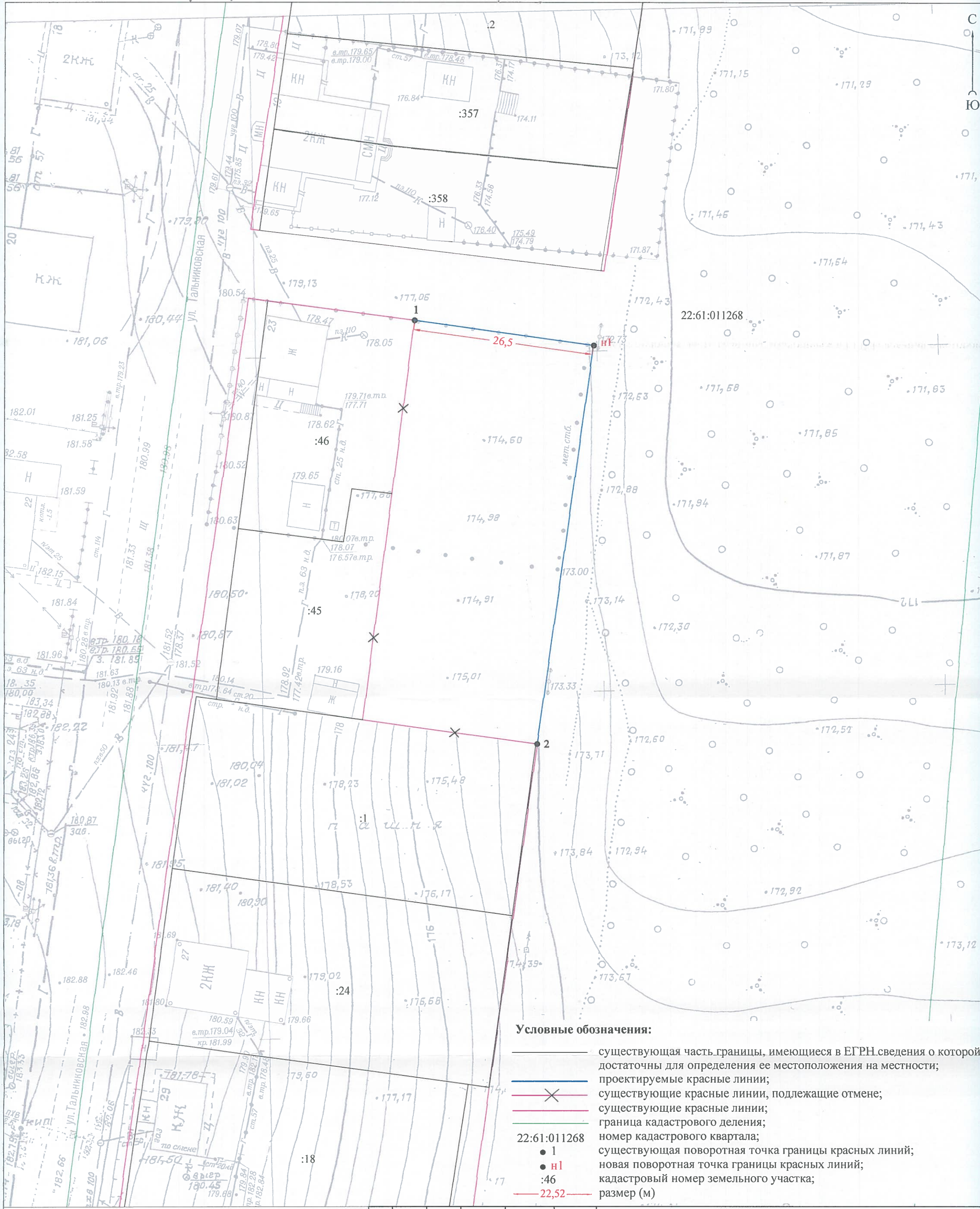


Условные обозначения:

- границы образуемого земельного участка;
- границы земельных участков согласно сведениям ЕГРН;
- граница участка под застройку с учетом градостроительных норм;
- вариант размещения жилого дома;
- :46 номер земельного участка в кадастровом квартале;
- охранная зона объектов электросетевого хозяйства;
- охранная зона газопровода;
- третья, четвертая, пятая, шестая подзоны приаэродромной территории аэродрома Барнаул (номера зон 22:00-6.933, 22:00-6.934, 22:00-6.935, 22:00-6.936);
- 22:61-6.66 реестровый номер зоны с особыми условиями использования территории;
- 22,52 размер (м)

изм.	кол.	уч.	лист	№ док.	подпись	дата	Проект по внесению изменений в проект планировки и межевания территории поселка Казенная Займка городского округа - города Барнаула Алтайского края		
Директор	А.О.	Карьков				04.04.2023г.			
Выполнил	Н.В.	Ивачева				04.04.2023г.	стадия	лист	листов
							ПМ	3	3
							Чертеж по обоснованию проекта межевания территории М 1:500		
							ООО "Агростройинвест" г. Барнаул		



Условные обозначения:

- существующая часть границы, имеющиеся в ЕГРН сведения о которой достаточны для определения ее местоположения на местности;
- проектируемые красные линии;
- существующие красные линии, подлежащие отмене;
- существующие красные линии;
- граница кадастрового деления;
- 22:61:011268 номер кадастрового квартала;
- 1 существующая поворотная точка границы красных линий;
- n1 новая поворотная точка границы красных линий;
- :46 кадастровый номер земельного участка;
- 22,52 — размер (м)

Проект по внесению изменений в проект планировки и межевания территории поселка Казенная Заимка городского округа - города Барнаула Алтайского края						стадия	лист	листов
изм.	кол.уч	лист	№ док.	подпись	дата			
Директор	А.О. Карьков				04.04.2023г.	ПМ	1	3
Выполнил	Н.В. Ивачева				04.04.2023г.	ООО "Агростройинвест" г. Барнаул		
План красных линий М 1:500								



Ситуационный план

Условные обозначения:

границы земельных участков, согласно сведениям ЕПРН;

границы образуемого земельного участка;

границы кадастрового деления;

красные линии;

22:61:011268

характерная точка границы, местоположение которой не изменилось, сведения о которой позволяют однозначно

определить ее положение на местности;

Новая характерная точка границы, сведения о которой позволяют однозначно определить ее положение на местности;

Номер земельного участка в кадастровом квартале:

обозначение образуемого земельного участка.

[illegible]