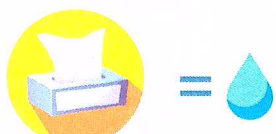
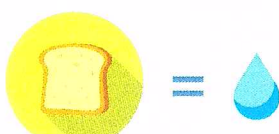


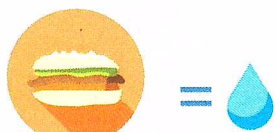
ЗАТРАТЫ ВОДЫ НА ПРОИЗВОДСТВО ПРОДУКЦИИ



1 КГ
бумаги = **700 л**
воды



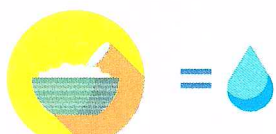
1
булка
хлеба = **200 л**
воды



1
гамбургер = **2 500 л**
воды



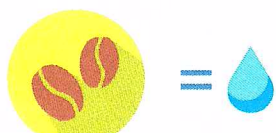
1
тонна
стали = **280 Т**
воды



1 чашка
риса = **4 000 л**
воды



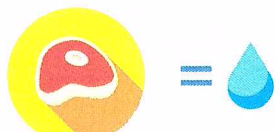
1
брюки = **10 Т**
воды



1 КГ
кофе = **18 900 л**
воды



1 чашка
американо = **130 л**
воды



100 Г
говяжьего
фарша = **1 500 л**
воды



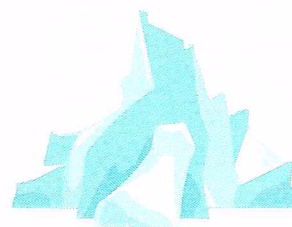
1 КГ
хлопка = **10 Т**
воды

ЭТО НУЖНО ЗНАТЬ!



Вода покрывает
71 %
поверхности
земного шара.

Более 2/3 запасов
пресной воды
на Земле хранится
в ледниках.



НЕОБЫЧНЫЕ СВОЙСТВА ВОДЫ в твердом состоянии:



она легче,
чем в жидком состоянии



между частичками замерзшей воды
остается свободное пространство



при сильном морозе температура
у дна водоема не опускается ниже +4С°



НАШ ДОМ
БАРНАУЛ

ЭКОЛОГИЧЕСКАЯ
ПРОГРАММА

Вода – это жизнь,
относись к ней правильно.



Сохраняя чистоту рек и прибрежных зон,
мы сохраняем и океан.
Ф.Ф. Конюхов

ПРАВИЛА ИСПОЛЬЗОВАНИЯ ВОДНЫХ ОБЪЕКТОВ ОБЩЕГО ПОЛЬЗОВАНИЯ

✓ РАЗРЕШАЕТСЯ

использование в целях удовлетворения личных и бытовых нужд для:



купания на водных объектах общего пользования в специально установленных местах;



плавания и причаливания плавучих средств, в том числе маломерных судов, водных мотоциклов и других технических средств, предназначенных для отдыха на водных объектах и не используемых для осуществления предпринимательской деятельности;



рекреационных целей (отдыха, туризма, спорта);



любительского рыболовства;



полива садовых и огородных земельных участков, водопоя скота, проведения работ по уходу за домашними животными и птицей;



питьевого и хозяйственно-бытового водоснабжения;



тушения пожаров.

✗ ЗАПРЕЩАЕТСЯ



движение и стоянка транспортных средств, за исключением их движения и стоянки на дорогах и в местах, имеющих твердое покрытие;



осуществлять заправку топливом, мойку и ремонт транспортных средств;



сброс сточных и дренажных вод;



осуществлять захоронение в водоемах и на территориях их водоохраных зон отходов производства и потребления;



проводить на береговой полосе строительные работы, работы по добыче полезных ископаемых, землеройные и другие работы, нарушающие почвенно-растительный покров и околотовные экосистемы;



выпас и организация летних лагерей и ванн для сельскохозяйственных животных и птиц в пределах прибрежной защитной полосы, а также в местах, отведенных для отдыха граждан;



НАРУШЕНИЕ УКАЗАННЫХ ТРЕБОВАНИЙ ВЕДЕТ К ПРИВЛЕЧЕНИЮ К АДМИНИСТРАТИВНОЙ ОТВЕТСТВЕННОСТИ ПО ГЛАВЕ 8 КоАП РФ (ШТРАФ ОТ 500 ДО 5000 РУБЛЕЙ)



ПРАВИЛА ВОДОСБЕРЕЖЕНИЯ

1. Закрывайте кран, когда чистите зубы, а для полоскания используйте стакан.
2. Используйте стиральную и посудомоечную машину только при полной загрузке.
3. Принимайте душ, а не ванну. Сократите время пребывания в душе.
4. Мойте посуду в раковине, закрыв отверстие пробкой.
5. Установите насадки-распылители на краны.
6. При выборе смесителей отдайте предпочтение рычаговым.
7. Включайте воду неполной струей, когда моете руки.
8. Не размораживайте продукты под струей воды.
9. Для мытья автомобиля используйте ведро с водой, а не шланг.
10. Не допускайте утечек воды.

