

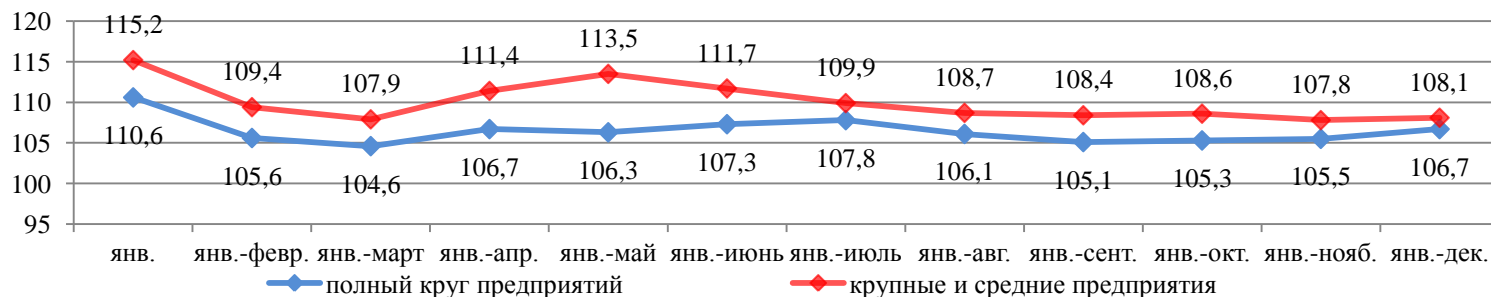
**Обзор итогов  
социально-экономического развития  
за 2013 год**

		в % к соотв. периоду 2012 г.	
		г.Барнаул	Алтайский край
1.	Индекс промышленного производства (по полному кругу) (по крупным и средним предприятиям)	106,7 108,1	100,3 -
2.	Темп роста ввода в действие жилых домов, в том числе индивидуальное жилищное строительство	104,0 102,2	102,7 -
3.	Индекс потребительских цен на все товары и услуги, <i>декабрь 2013г. к декабрю 2012г.</i>	107,4	107,0
4.	Темп роста оборота розничной торговли (по крупным и средним организациям) <i>в действующих ценах</i>	113,8	116,9
5.	Темп роста объема платных услуг (по крупным и средним организациям) <i>в действующих ценах</i>	109,2	107,7
6.	Темп роста среднемесячной заработной платы работников <i>январь-ноябрь 2013 г.</i> (по крупным и средним организациям)	113,0	113,0

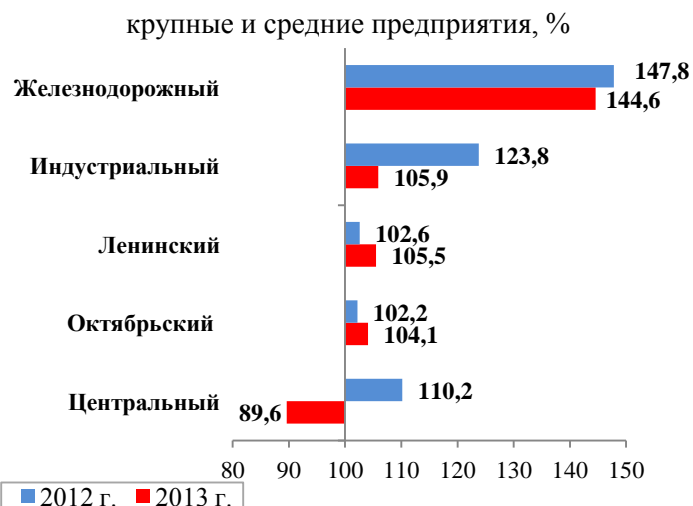
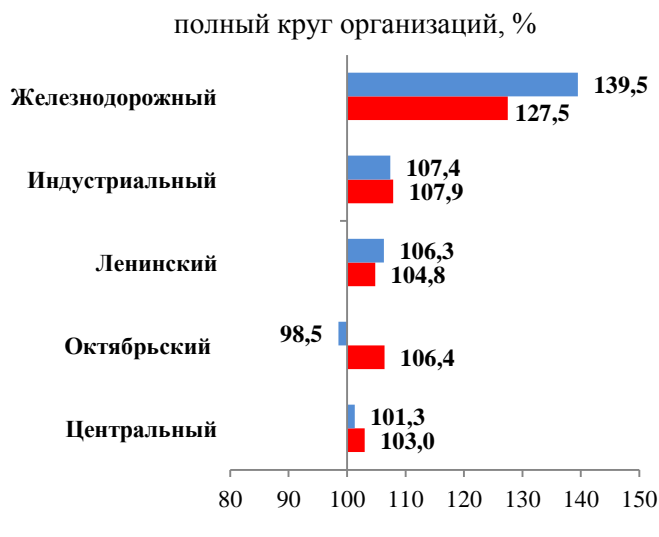
**Промышленность**

По итогам 2013 года величина индекса промышленного производства по полному кругу возросла до уровня 106,7%, за 2012 год показатель составил 105,2%. Рост промышленного производства был достигнут в основном за счет обрабатывающих производств и добычи полезных ископаемых.

Индексы промышленного производства за январь - декабрь, %



Индексы промышленного производства за январь-декабрь по районам города, %



## Инвестиции и строительство

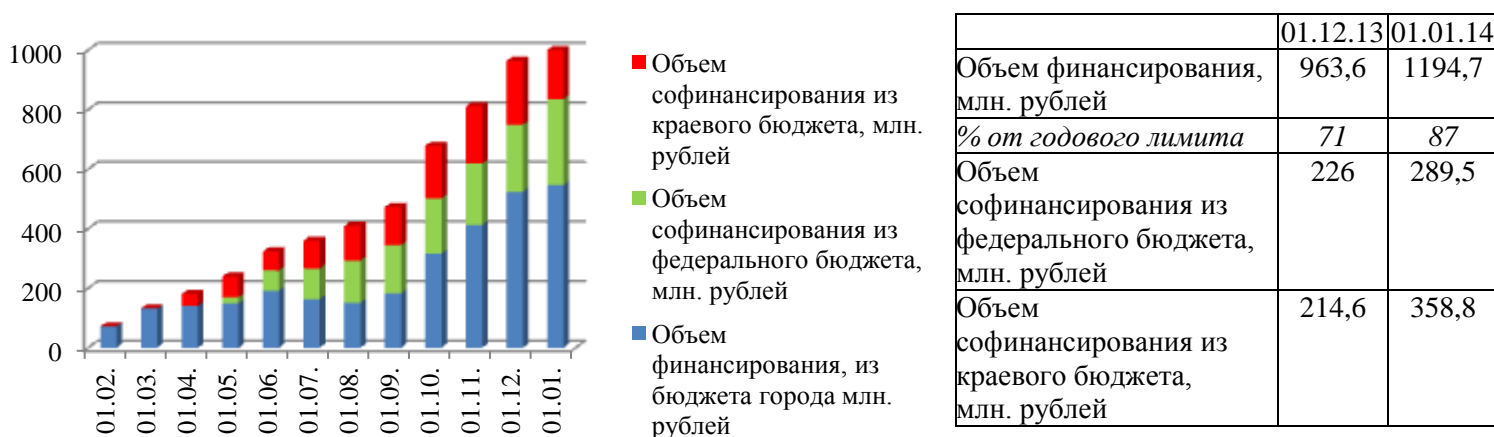
В 2013 году мероприятия адресной инвестиционной программы профинансированы в объеме 1194,7 млн.рублей, что составляет 87% от годового лимита. В рамках АИП реализуются крупные инвестиционные проекты:

- ✓ при помощи федерального бюджета начато строительство трех детских садов в кварталах 2008, 2018 и по ул.Шумакова,64 (910 мест).
- ✓ в рамках Губернаторской Программы «80х80» разработан проект на строительство школы в квартале 2001. Работы по возведению школы будут начаты в текущем году.

Завершены за отчетный период:

- ✓ реконструкция детского сада по ул.Юрина, 307а на 270 мест за счет средств федерального и городского бюджетов;
- ✓ строительство водонапорной башни в с.Лебяжье по ул.Придорожная,40а на условиях софинансирования с краевым бюджетом.

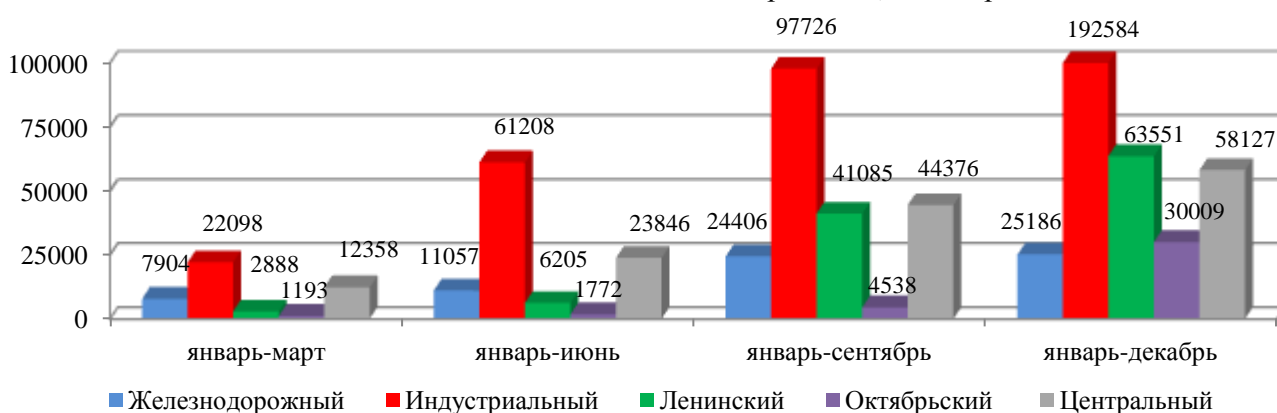
Финансирование АИП январь-декабрь 2013 г.



## Ввод в действие жилых домов

В городе построено 5636 новых квартир. Организационными всеми форм собственности и индивидуальными застройщиками введены в действие жилые дома общей площадью 369,5 тыс. кв. метров, что на 4,0% больше соответствующего периода прошлого года и составляет 55,7% от общего ввода жилья по краю.

Ввод в действие жилых домов по районам, кв. метров



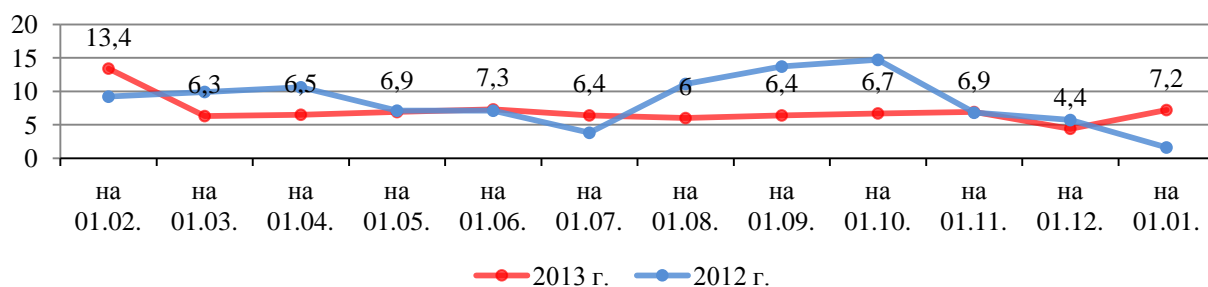
## Труд и занятость населения

По состоянию на 01.01.2014 уровень регистрируемой безработицы по отношению к численности трудоспособного населения остается на уровне 0,3% (на 01.01.2013 – 0,6%), напряженность на рынке труда – 0,2 человека на 1 вакансию (на 01.01.2013 – 0,4 человека).

Размер заработной платы по крупным и средним предприятиям за январь-декабрь 2013 года увеличился на 12,4% до уровня 24551 рублей.

По данным Алтайкрайстата на 01.01.2014 просроченная задолженность по заработной плате составила 7,2 млн. рублей в 3 организациях города (ФГУП «Овощевод», ФГУП им. В.В.Докучаева, ОАО Сибэнергомаш) перед 209 работниками.

Динамика просроченной задолженности по заработной плате, млн. рублей



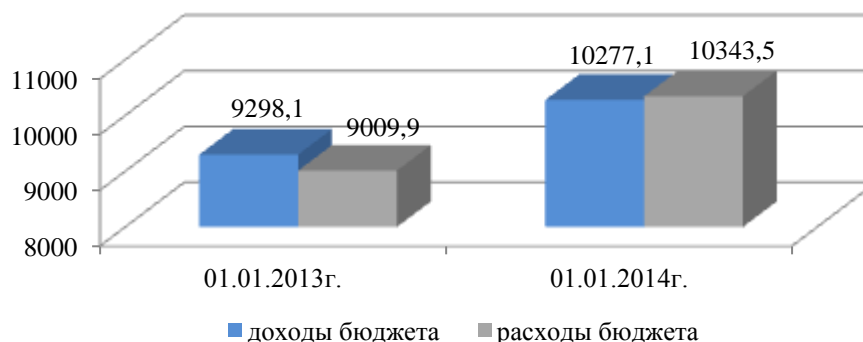
### Бюджет города

За январь – декабрь текущего года в бюджет города поступило 10277,1 млн. рублей или 110,5% к соответствующему периоду 2012 года. Годовой план исполнен на 99,9%.

На 13,0% по сравнению с январем – декабрем 2012 года увеличился объем поступлений налоговых и неналоговых доходов и составил 6447,9 млн. рублей.

Расходная часть бюджета города исполнена в объеме 10343,5 млн. рублей или 90,9% годовых назначений.

Динамика доходов и расходов бюджета города, млн. рублей



### Муниципальный заказ

На период с января по декабрь 2013 года было запланировано размещение 1314 заявок на сумму 4644,7 млн. рублей.

Фактически муниципальными заказчиками подано 2313 заявок на сумму 4669,2 млн. рублей, в том числе плановых заявок – 1215 на сумму 4150,4 млн. рублей или 89,4% от суммы годового плана. Количество внеплановых заявок – 1098 на сумму 518,8 млн. рублей или 47,5% от общего количества поданных заявок.

С начала года на сайте размещено 2058 заявок на сумму 4614,0 млн. рублей или 89,0% от количества поданных заявок. Заключено 1914 контрактов на сумму 3669,2 млн. рублей (93,0% от количества размещенных заявок), экономия бюджетных средств составила 191,95 млн. рублей или 5,0%.

### Цены

Средние цены в городе с начала года возросли на все товары и услуги на 7,4%, в том числе:

- на продовольственные товары – на 8,2% (за январь-декабрь 2012 г. – на 9,0%),
- на непродовольственные товары – на 5,5% (на 6,9%),
- на платные услуги – на 10,1% (на 6,5%).

В декабре в крае зафиксированы *самые низкие* цены, в рублях:

Показатели	Алтайский край	Новосибирская область	Томская область	Кемеровская область	Омская область
<b>Продовольственные товары</b>					
Масло подсолнечное, кг	57,96	73,19	78,26	77,69	66,15
Масло сливочное, кг	241,35	303,97	248,13	297,88	259,27
Мука пшеничная, кг	20,76	23,77	24,94	22,10	22,33
Сметана, кг	106,98	113,64	120,86	122,83	113,19
Рис шлифованный, кг	37,24	45,66	44,63	43,97	38,16
Яйца куриные, за десяток	46,06	50,91	51,19	46,42	46,59
Куры, кг	103,15	110,65	111,96	107,9	104,74
<b>Платные услуги</b>					
Помывка в бане в общем зале, билет	106,93	198,41	144,45	161,43	139,60
Плата за жилье в домах муниципального жилищного фонда, кв.м общей площади	13,12	21,38	17,36	17,06	18,86
Газ сжиженный с человека	171,36	192,53	201,58	-*	240,28
Проезд в городском коммерческом автобусе, поездка	13,41	17	15	-*	-*
Водоснабжение холодное и водоотведение, с человека	205,17	205,95	388,68	226,15	221,82

\*- не наблюдается по причине незначительности или отсутствия явления

В декабре в крае зафиксированы *самые высокие* цены, в рублях:

Показатели	Алтайский край	Новосибирская область	Томская область	Кемеровская область	Омская область
<b>Непродовольственные товары</b>					
Дрова, за м <sup>3</sup>	1054,92	830,90	756,55	493,36	1002,27
<b>Платные услуги</b>					
Электроэнергия в квартирах без электроплит, 100 кВт.ч	338,20	209	260	264	297
Электроэнергия в квартирах без электроплитами, 100 кВт.ч	236,7	209	182	185	208