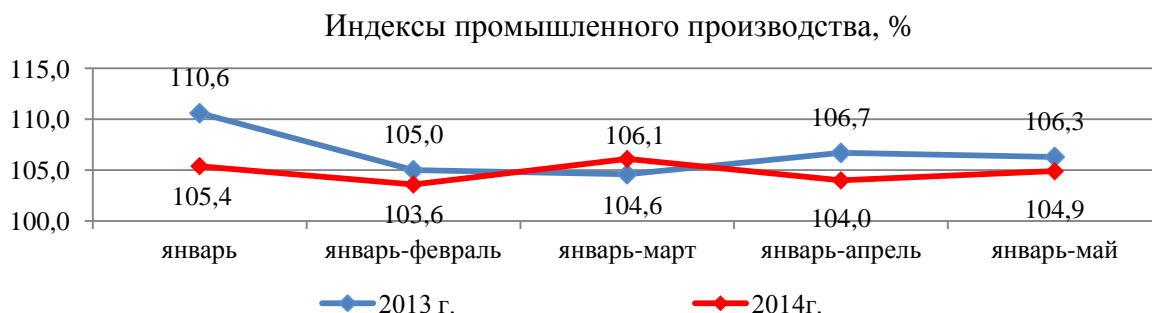


**Обзор
социально-экономической ситуации
за январь – май 2014 года**

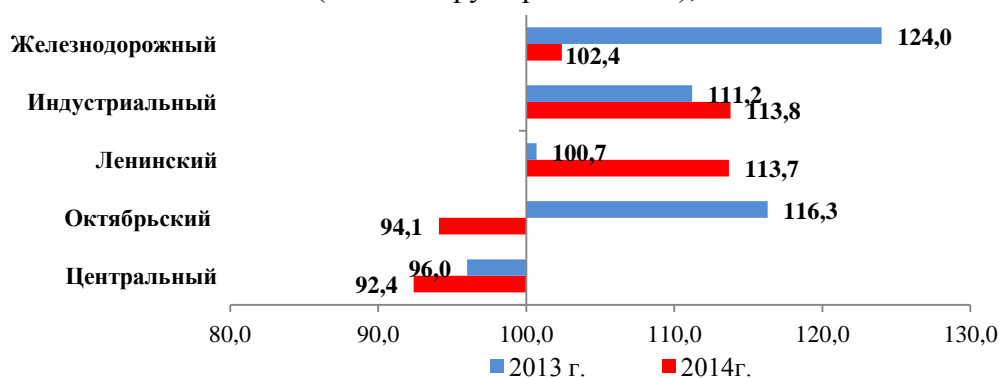
		в % к соотв. периоду 2013 г.	
		г.Барнаул	Алтайский край
1.	Индекс промышленного производства (по полному кругу)	104,9	-
2.	Темп роста ввода в действие жилых домов, в том числе индивидуальное жилищное строительство	в 1,9 р. 100,3	в 1,6 р. 113,6
3.	Индекс потребительских цен на все товары и услуги, <i>май 2014г. к декабрю 2013г.</i>	104,1	104,2
4.	Темп роста оборота розничной торговли (по крупным и средним организациям) <i>в действующих ценах</i>	103,3	106,9
5.	Темп роста объема платных услуг (по крупным и средним организациям) <i>в действующих ценах</i>	110,9	109,9
6.	Темп роста среднемесячной заработной платы работников (по крупным и средним организациям <i>январь-апрель 2014 г.</i>)	109,7	110,5

Промышленность

В данном периоде индекс промышленного производства по полному кругу составил 104,9%, в том числе обрабатывающие производства – 107,1%, производство и распределение электроэнергии, газа и воды – 94,9%. Относительно периода январь – апрель текущего года зафиксирован рост индекса промышленного производства предприятий на 0,9 п.п.



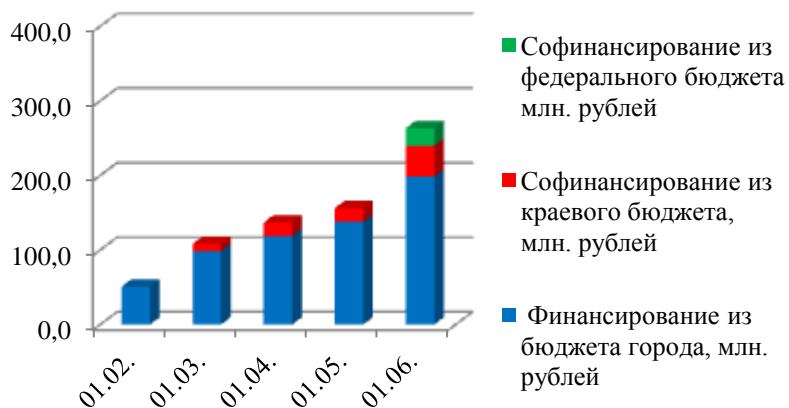
Индексы промышленного производства за январь-май по районам города
(полный круг организаций), %



Инвестиции и строительство

В текущем году на реализацию адресной инвестиционной программы (АИП) в бюджете города предусмотрено 846,3 млн. рублей. По состоянию на 01.06.2014 АИП профинансирована в объеме 198,4 млн. рублей или 23,4% от годового лимита (на 01.06.2013 – 323,8 млн. рублей и 29% соответственно).

Финансирование АИП в 2014 г.



	01.05.	01.06.
Объем финансирования из муниципального бюджета, млн. рублей	138,1	198,4
% от годового лимита	16,3	23,4
Объем софинансирования из краевого бюджета, млн. рублей	18,1	41,4
Объем софинансирования из федерального бюджета, млн. рублей	0	23,7

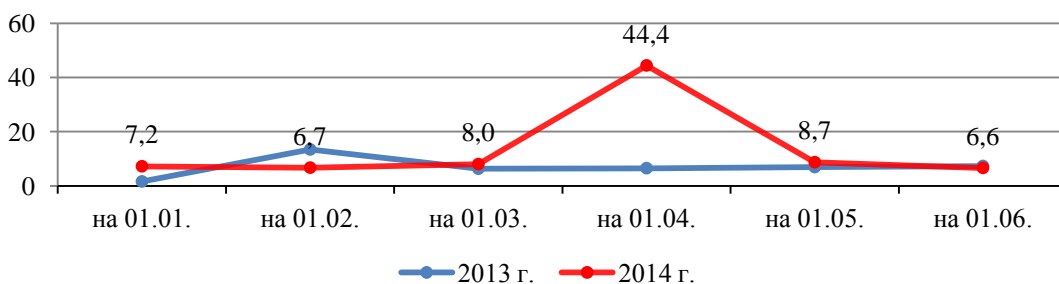
Труд и занятость населения

По состоянию на 01.06.2014 уровень регистрируемой безработицы по отношению к численности трудоспособного населения остается на уровне 0,3% (на 01.06.2013 – 0,5%), напряженность на рынке труда – 0,2 человека на 1 вакансию (на 01.06.2013 – 0,2 человека).

Размер заработной платы по крупным и средним предприятиям за январь-апрель 2014 года увеличился на 9,7% до уровня 24912 рублей.

По данным Алтайкрайстата на 01.06.2014 просроченная задолженность по заработной плате составила 6,6 млн. рублей в 2 организациях города (ФГУП «Овощевод», ФГУП им. В.В.Докучаева) перед 174 работниками.

Динамика просроченной задолженности по заработной плате, млн. рублей



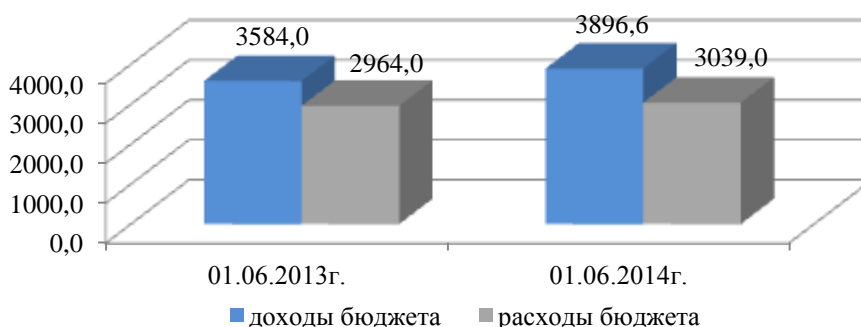
Бюджет города

За январь – май текущего года в бюджет города поступило 3896,6 млн. рублей или 108,7% к соответствующему периоду 2013 года. Годовой план исполнен на 42,9%.

На 7,6% по сравнению с январем – маем 2013 года уменьшился объем поступлений налоговых и неналоговых доходов и составил 2309,8 млн. рублей.

Расходная часть бюджета города исполнена в объеме 3039,0 млн. рублей или 30,5% годовых назначений.

Динамика доходов и расходов бюджета города, млн. рублей



Муниципальный заказ

На период с января по май запланировано размещение 2026 заявок на сумму 2370,9 млн. рублей.

Фактически муниципальными заказчиками подано 1553 заявки на 2492,1 млн. рублей, в том числе плановых заявок – 1311, что составляет 88,2% от запланированной на данный период суммы размещения. Количество внеплановых заявок – 242 на сумму 401,6 млн. рублей.

С начала года на сайте размещено 1096 заявок на 1106,6 млн. рублей. По итогам завершённых процедур подлежат заключению 799 контрактов на сумму 629,4 млн. рублей. Экономия денежных средств составила 139,8 млн. рублей.

Цены

Средние цены в городе с начала года возросли на все товары и услуги на 4,1%, в том числе:

- на продовольственные товары – на 6,1% (за январь-май 2013 г. – на 3,3%),
- на непродовольственные товары – на 3,5% (на 2,5%),
- на платные услуги – на 1,9% (на 3,3%).

В мае в крае зафиксированы *самые низкие* цены, в рублях:

Показатели	Алтайский край	Новосибирская область	Томская область	Кемеровская область	Омская область
Продовольственные товары					
Куры охлажденные и мороженые, кг	109,91	112,63	114,33	111,51	110,52
Масло подсолнечное, кг	53,94	70,95	77,24	75,70	64,43
Мука пшеничная, кг	21,47	24,59	25,67	22,70	22,65
Сметана, кг	114,56	129,44	130,82	130,37	125,02
Сыры сычужные твердые, кг	114,56	129,44	130,82	130,37	125,02
Рис шлифованный, кг	40,55	49,41	47,23	47,34	42,87
Платные услуги					
Помывка в бане в общем зале, билет	115,48	201,84	145,27	162,87	139,60
Проезд в городском коммерческом автобусе, за поездку	14,16	17,00	15,33	-*	-*
Плата за жилье в домах муниципального жилищного фонда, кв.м общей площади	13,93	21,38	19,88	17,72	24,17
Газ сжиженный с человека	171,36	192,53	201,57	-*	240,28

*- не наблюдается по причине незначительности или отсутствия явления

В мае в крае зафиксированы *самые высокие* цены, в рублях:

Показатели	Алтайский край	Новосибирская область	Томская область	Кемеровская область	Омская область
Платные услуги					
Электроэнергия в квартирах без электроплит, 100 кВт.ч	338,20	209,00	260,00	264,00	297,00
Электроэнергия в квартирах с электроплитами, 100 кВт.ч	236,70	209,00	182,00	185,00	208,00