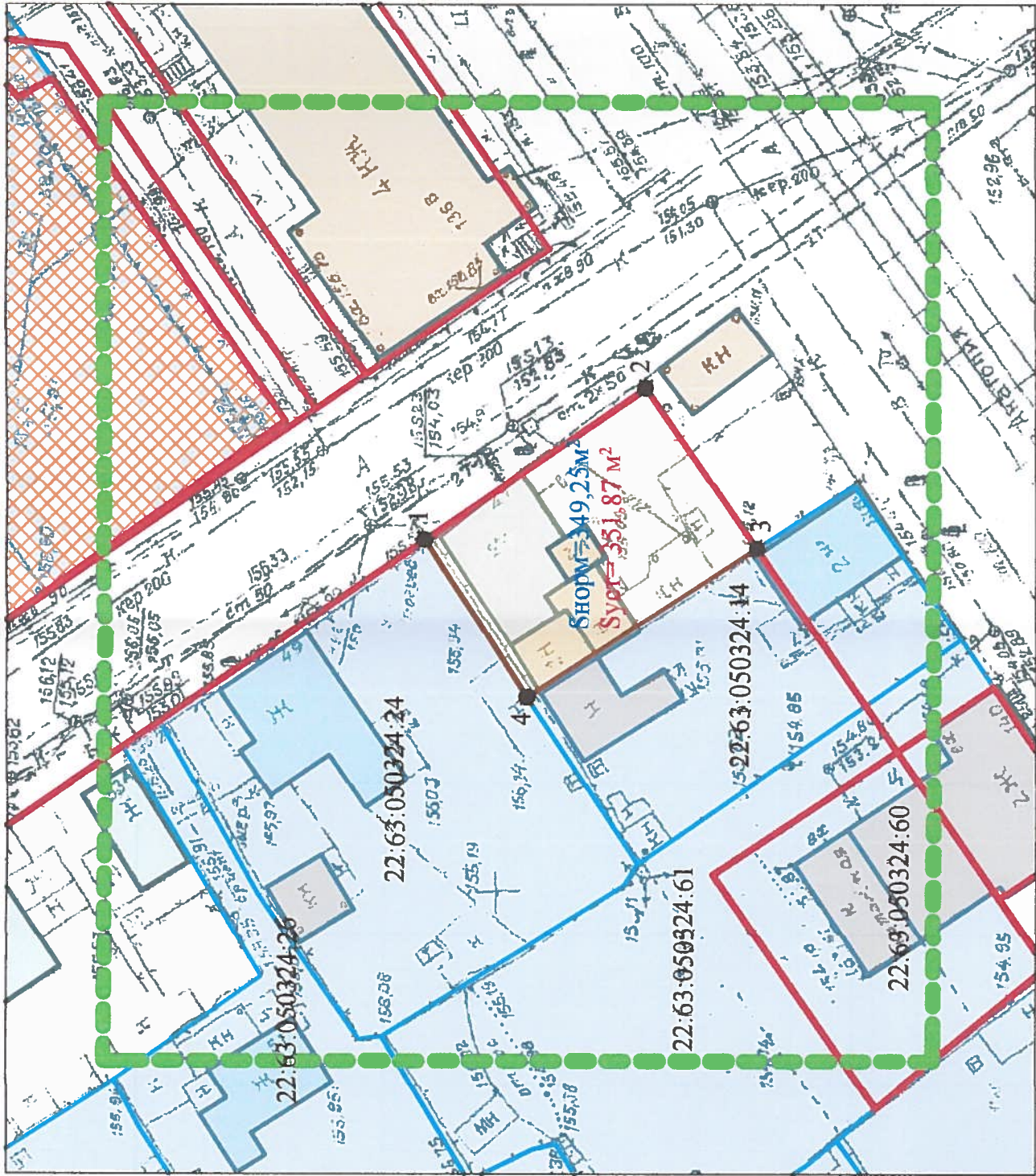


Чертеж межевых границ М1:500



Каталог координат границ земельного участка

№ точки	Координаты	
	X	Y
1	599531.37	2387227.48
2	599513.22	2387239.96
3	599504.13	2387226.74
4	599522.98	2387214.39
1	599531.37	2387227.48

Условные обозначения:

- Границы застроенных земельных участков не подлежащих межеванию
- Границы застроенных земельных участков образуемых при межевании
- Граница территории разработки проекта межевания
- Красная линия

22:63:050324:60  
Кадастровый номер земельного участка

Расчетная таблица площади земельного участка

№ п/п	Наименование объекта	Этажность	Общая площадь жилых помещений, м²	Наименование нормативного документа	Удельный показатель земельной доли	Нормативная площадь земельного участка, м²	Предлагаемая (уточненная) площадь земельного участка, м²
1	пер. Радищева, 47	2	139,7	СНиП 2.07.01-89*	2,5	349,25	351,87

1. Проектом установлена площадь земельного участка - 351,87 м² с учетом ранее сложившихся границ землепользований.

МК-1/11-22:63:050319-ПМИ 08.2016		ИЗМ.	КОЛ.УЧ	ЛИСТ	№ ДОК.	ПОДПИСЬ	ДАТА
Проект межевания застроенной территории в границах кадастровых кварталов 22:63:050319, 22:63:050312, 22:63:050324, 22:63:050320, 22:63:050328, 22:63:050322, 22:63:050332, 22:63:050325, 22:63:050337, 22:63:050333, 22:63:050329, ограниченных улицей Пролетарской, проспектом Красноармейским, улицей Гоголя и переулок Ядринцева в г.Барнауле (кварталы 129, 128, 127, 110, 111, 112, 91, 90, 89, 73, 74, 75, 58, 57, 56) (внесение изменений)							
Определение границ земельного участка по пер. Радищева, 47							
Нач. отдела	Ломакин						
Выполнил	Яценко						
		СТАДИЯ	ЛИСТ	ЛИСТОВ			
		П	2	2			
Чертеж межевых границ М1:500. Каталог координат.					ООО "Альфа-Проект" г. Барнаул		