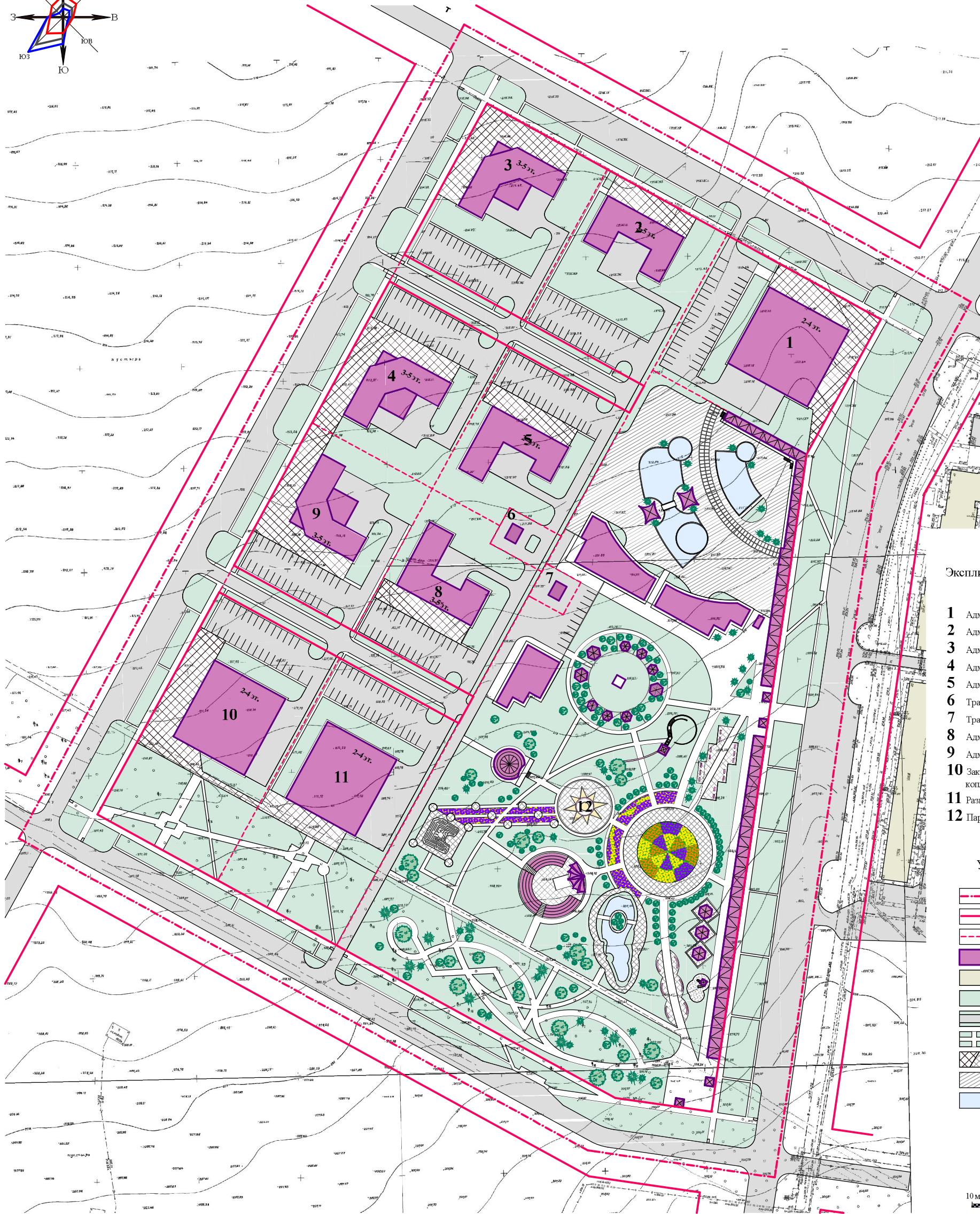
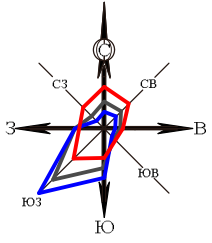


БАРНАУЛ ПРОЕКТ ПЛАНИРОВКИ СХЕМА ПЛАНИРОВОЧНОЙ СТРУКТУРЫ КВАРТАЛА

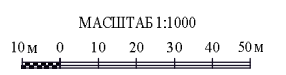


Экспликация зданий и сооружений

- 1 Административно-торговый объект
- 2 Административно-торговый объект
- 3 Административно-торговый объект
- 4 Административно-торговый объект
- 5 Административно-торговый объект
- 6 Трансформаторная подстанция
- 7 Трансформаторная подстанция
- 8 Административно-торговый объект
- 9 Административно-торговый объект
- 10 Замкнутый спортивно-оздоровительный комплекс
- 11 Развлекательный комплекс
- 12 Парк культуры и отдыха

Условные обозначения

- Границы проекта планировки
- Красная линия
- Границы формируемых земельных участков
- Проектируемые объекты капитального строительства
- Существующие здания и сооружения
- Проектируемое озеленение
- Улицы и проезды (проектируемые и существующие)
- Проектируемые пешеходные дорожки, тротуары и площадки
- Проектируемое мощение
- Проектируемое деревянное покрытие
- Проектируемые водоёмы



					Д9 - 06.2016 - ПП				
					Проект по внесению изменений в проект планировки Северо-Западного жилого района г. Барнаул отношении центральной части кадастрового квартала 22:63:100419 (квартал 2035). Проект межевания центральной части кадастрового квартала 22:63:010419 в г. Барнаул (квартал 2035)				
ИЗМ.	КОЛУЧ.	ЛИСТ	МДОК	ПОДПИСЬ	ДАТА	СТАДИЯ	ЛИСТ	ЛИСТОВ	
		ГП	Вершинина			Проект планировки	П	3	9
		Выполнил	Ломанн			Схема планировочной структуры квартала М 1:1000	ООО "Альфа-Проект" г. Барнаул		