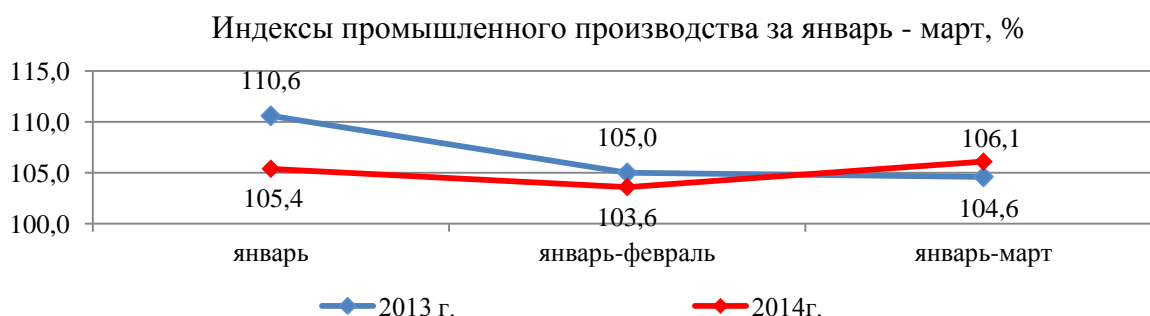


**Обзор
социально-экономической ситуации
за январь – март 2014 года**

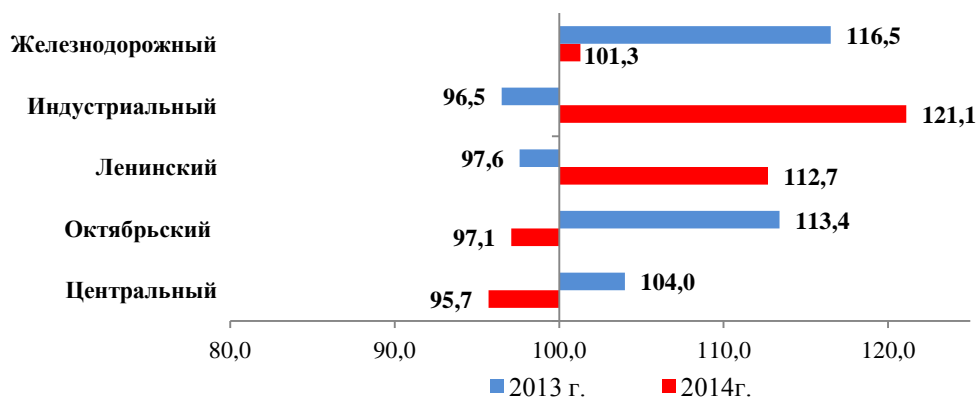
		в % к соотв. периоду 2013 г.	
		г.Барнаул	Алтайский край
1.	Индекс промышленного производства (по полному кругу)	106,1	100,4
2.	Темп роста ввода в действие жилых домов, в том числе индивидуальное жилищное строительство	в 2,4 р. 107,9	в 1,9 р. 121,2
3.	Индекс потребительских цен на все товары и услуги, март 2014г. к декабрю 2013г.	102,4	102,6
4.	Темп роста оборота розничной торговли (по крупным и средним организациям) в действующих ценах	105,0	108,8
5.	Темп роста объема платных услуг (по крупным и средним организациям) в действующих ценах	111,3	110,0
6.	Темп роста среднемесячной заработной платы работников (по крупным и средним организациям январь-февраль 2014 г.)	109,1	110,2

Промышленность

В данном периоде индекс промышленного производства по полному кругу составил 106,1%, в том числе обрабатывающие производства – 109,2%, производство и распределение электроэнергии, газа и воды – 95,1%. По сравнению с соответствующим периодом прошлого года зафиксирован рост индекса промышленного производства предприятий на 1,5 п.п.



Индексы промышленного производства за январь-март по районам города (полный круг организаций), %



Инвестиции и строительство

В текущем году на реализацию адресной инвестиционной программы (АИП) предусмотрено 880,3 млн. рублей. По состоянию на 01.04.2014 АИП профинансирована в объеме 118,9 млн. рублей или 13,5% от годового лимита (на 01.04.2013 – 180,6 млн. рублей и 21% соответственно).

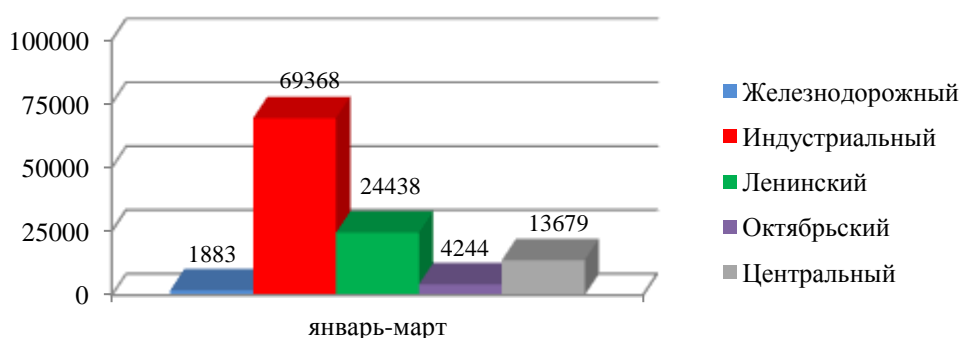
Финансирование АИП январь-март 2014 г.

	01.02.	01.03.	01.04.
Объем финансирования, млн. рублей	50,9	98,7	118,9
% от годового лимита	5,8	11,2	13,5
Объем софинансирования из федерального бюджета, млн. рублей	0	0	0
Объем софинансирования из краевого бюджета, млн. рублей	0	9,5	18,1

Ввод в действие жилых домов

В первом квартале текущего года в городе построены 1803 новые квартиры. Организационными формами собственности и индивидуальными застройщиками введены в действие жилые дома общей площадью 113,6 тыс. кв. метров, что в 2,4 раза больше соответствующего периода прошлого года и составляет 66,8% от общего ввода жилья по краю.

Ввод в действие жилых домов по районам, кв. метров



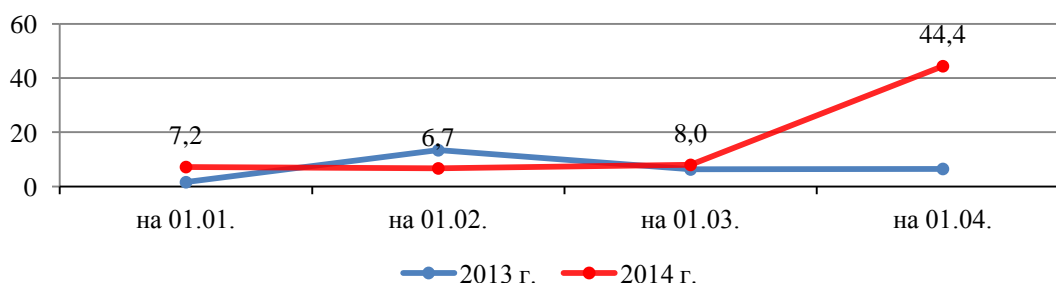
Труд и занятость населения

По состоянию на 01.04.2014 уровень регистрируемой безработицы по отношению к численности трудоспособного населения остается на уровне 0,3% (на 01.04.2013 – 0,5%), напряженность на рынке труда – 0,2 человека на 1 вакансию (на 01.04.2013 – 0,5 человека).

Размер заработной платы по крупным и средним предприятиям за январь-февраль 2014 года увеличился на 9,1% до уровня 24226 рублей.

По данным Алтайкрайстата на 01.04.2014 просроченная задолженность по заработной плате составила 44,4 млн. рублей в 5 организациях города (ОАО Сибэнергомаш, ФГУП «Овощевод», ОАО Агрофирма Цветы Алтая, ФГУП им. В.В.Докучаева, ГНУ НИИСС им. М.А.Лисавенко) перед 1470 работниками.

Динамика просроченной задолженности по заработной плате, млн. рублей



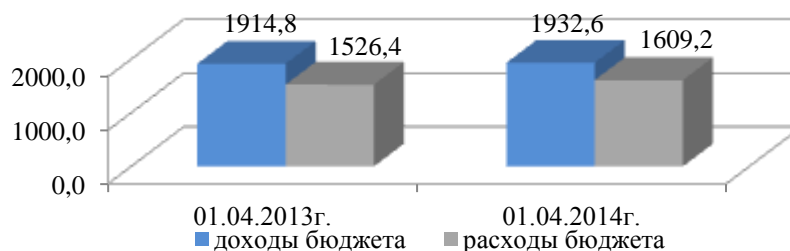
Бюджет города

За январь – март текущего года в бюджет города поступило 1932,6 млн. рублей или 100,9% к соответствующему периоду 2013 года. Годовой план исполнен на 21,7%.

На 8,8% по сравнению с январем – мартом 2013 года уменьшился объем поступлений налоговых и неналоговых доходов и составил 1247,2 млн. рублей.

Расходная часть бюджета города исполнена в объеме 1609,2 млн. рублей или 16,6% годовых назначений.

Динамика доходов и расходов бюджета города, млн. рублей



Муниципальный заказ

На период с января по март запланировано размещение 979 заявок на сумму 1174,2 млн. рублей.

Фактически муниципальными заказчиками подано 808 заявок на сумму 666,7 млн. рублей, в том числе плановых заявок – 493 на сумму 543,1 млн. рублей или 46,2% от запланированной на данный период суммы размещения. Количество внеплановых заявок – 315 на сумму 123,6 млн. рублей.

С начала года на сайте размещено 283 заявки на сумму 395,9 млн. рублей. По итогам завершённых процедур подлежат заключению 150 контрактов на сумму 100,7 млн. рублей. Сумма экономии денежных средств составила 28,1 млн. рублей.

Цены

Средние цены в городе с начала года возросли на все товары и услуги на 2,4%, в том числе:

- на продовольственные товары – на 2,9% (за январь-март 2013 г. – на 2,9%),
- на непродовольственные товары – на 2,4% (на 1,7%),
- на платные услуги – на 1,8% (на 2,6%).

В марте в крае зафиксированы *самые низкие* цены, в рублях:

Показатели	Алтайский край	Новосибирская область	Томская область	Кемеровская область	Омская область
Продовольственные товары					
Масло подсолнечное, кг	54,18	71,31	76,82	76,44	64,78
Масло сливочное, кг	260,29	318,40	256,47	310,06	272,30
Мука пшеничная, кг	21,04	23,86	24,98	21,78	22,05
Сметана, кг	114,17	123,46	130,55	128,50	121,89
Рис шлифованный, кг	37,76	45,98	45,70	45,17	41,50
Сыры сычужные твердые, кг	301,33	324,15	323,66	318,17	304,55
Сахар-песок, кг	35,01	36,09	38,10	35,10	35,03
Платные услуги					
Помывка в бане в общем зале, билет	114,51	201,84	145,27	162,87	139,00
Плата за жилье в домах муниципального жилищного фонда, кв.м общей площади	13,88	21,38	19,88	17,71	24,17
Газ сжиженный с человека	171,36	192,53	201,57	-*	240,28
Проезд в городском коммерческом автобусе, поездка	13,99	17,00	15,33	-*	-*

*- не наблюдается по причине незначительности или отсутствия явления

В марте в крае зафиксированы *самые высокие* цены, в рублях:

Показатели	Алтайский край	Новосибирская область	Томская область	Кемеровская область	Омская область
Платные услуги					
Электроэнергия в квартирах без электроплит, 100 кВт.ч	338,20	209,00	260,00	264,00	297,00
Электроэнергия в квартирах без электроплитами, 100 кВт.ч	236,70	209,00	182,00	185,00	208,00

