

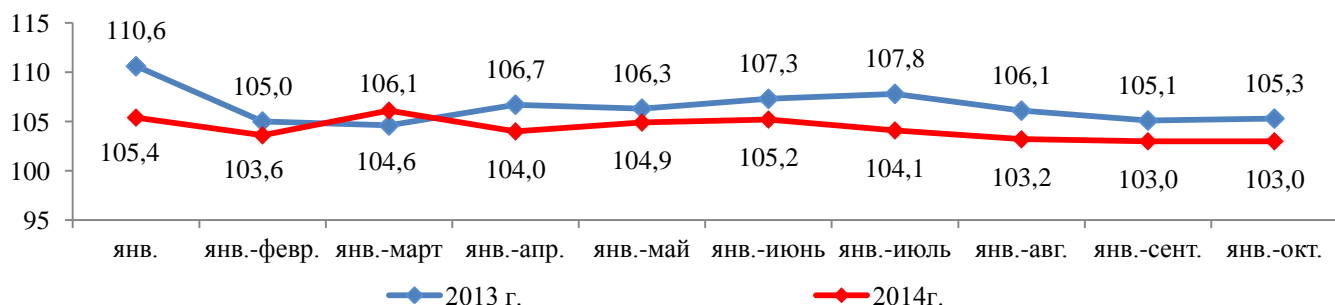
**Обзор  
социально-экономической ситуации  
за январь – октябрь 2014 года**

		в % к соотв. периоду 2013 г.	
		г.Барнаул	Алтайский край
1.	Индекс промышленного производства (по полному кругу организаций)	103,0	100,8
2.	Темп ввода в действие жилых домов, в том числе индивидуальное жилищное строительство	в 1,4 р. 85,1	129,0 97,0
3.	Индекс потребительских цен на все товары и услуги, <i>октябрь 2014г. к декабрю 2013г.</i>	106,8	107,0
4.	Темп роста оборота розничной торговли (по крупным и средним организациям) <i>в действующих ценах</i>	101,4	105,1
5.	Темп роста объема платных услуг (по крупным и средним организациям) <i>в действующих ценах</i>	106,5	107,1
6.	Темп роста среднемесячной заработной платы работников (по крупным и средним организациям <i>январь-сентябрь 2014 г.</i> )	109,4	110,0

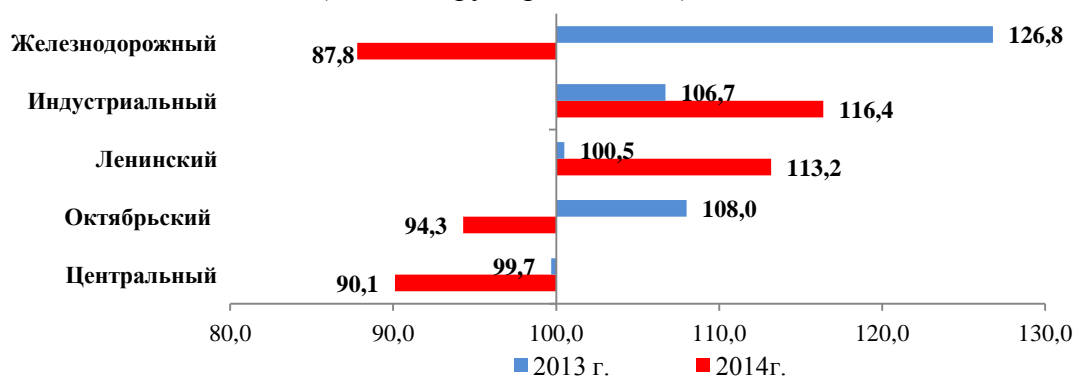
### Промышленность

В данном периоде индекс промышленного производства по полному кругу стабилизировался и составил 103,0%, в том числе обрабатывающие производства – 103,2%, производство и распределение электроэнергии, газа и воды – 101,2%.

Индексы промышленного производства, %



Индексы промышленного производства за январь-октябрь по районам города  
(полный круг организаций), %

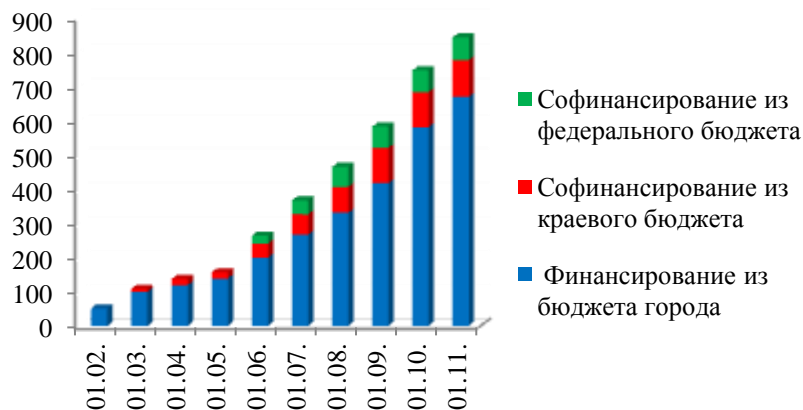


### Инвестиции и строительство

В текущем году на реализацию адресной инвестиционной программы (АИП) в бюджете города предусмотрено 895,3 млн. рублей. По состоянию на 01.11.2014 АИП профинансирована в объеме 669,2 млн. рублей или 74,7% от годового лимита (на 01.11.2013 – 810,8 млн. рублей и 59% соответственно).

## Объем финансирования АИП из бюджетов всех уровней, млн. рублей

	01.10.	01.11.
Софинансирование из федерального бюджета	63,9	65,8
Софинансирование из краевого бюджета	103,4	108,4
Финансирование из муниципального бюджета	580,4	669,2
% от годового лимита	64,8	74,4



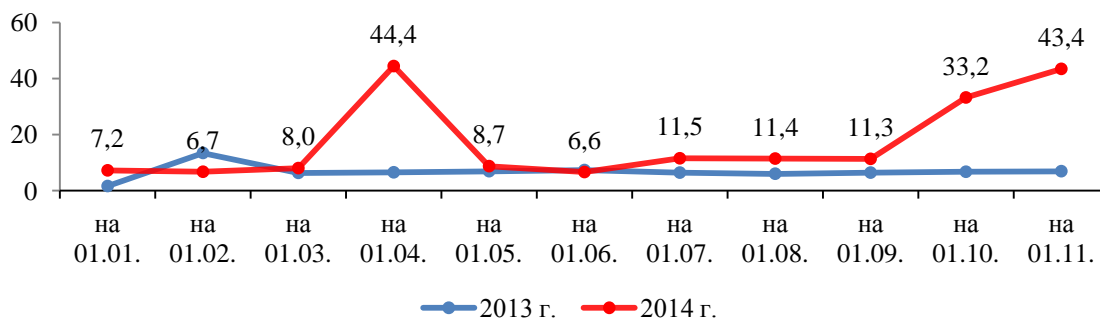
## Труд и занятость населения

По состоянию на 01.11.2014 уровень регистрируемой безработицы по отношению к численности трудоспособного населения остается на уровне 0,3% (на 01.11.2013 – 0,35%), напряженность на рынке труда – 0,2 человека на 1 вакансию (на 01.11.2013 – 0,2 человека).

Размер заработной платы по крупным и средним предприятиям за январь-сентябрь 2014 года увеличился на 9,4% до уровня 25751 рубля.

По данным Алтайкрайстата на 01.11.2014 просроченная задолженность по заработной плате составила 43,4 млн. рублей в 3 организациях города (ОАО «Сибэнергомаш», ЗАО «Завод алюминиевого литья», ФГУП «Овощевод») перед 1327 работниками.

Динамика просроченной задолженности по заработной плате, млн. рублей



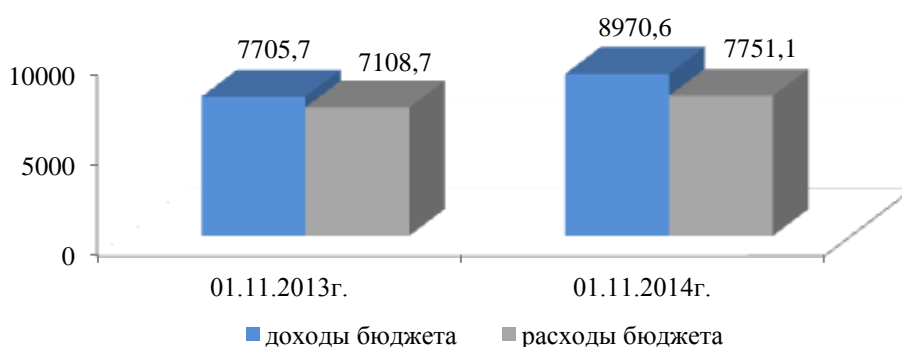
## Бюджет города

В отчетном периоде в бюджет города поступило 8970,6 млн. рублей, что на 16,4% больше относительно соответствующего периода 2013 года. Годовой план исполнен на 88,3%.

На 4,0% по сравнению с январем – октябрем 2013 года увеличился объем поступлений налоговых и неналоговых доходов и составил 5497,0 млн. рублей.

Расходная часть бюджета города исполнена в объеме 7751,1 млн. рублей или 71,5% годовых назначений.

Динамика доходов и расходов бюджета города, млн. рублей



## Муниципальный заказ

Согласно представленным планам-графикам закупок для обеспечения муниципальных нужд города на 2014 год запланировано размещение 3200 заявок на сумму 3973,0 млн. рублей, из них заказчиками подано 2123 заявки на 3643,6 млн. рублей.

Вне плана подано 460 заявок на 579,6 млн. рублей, что составило 17,8% от общего количества поданных за текущий период заявок.

С начала года на сайте размещено 2093 заявки на сумму 3358,1 млн. рублей. По итогам завершённых процедур подлежат заключению 1927 контрактов на 2868,7 млн. рублей, экономия денежных средств составила 248,7 млн. рублей.

### Цены

Средние цены в городе с начала года возросли на все товары и услуги на 6,8%, в том числе:

- на продовольственные товары – на 9,2% (за январь-октябрь 2013 г. – на 5,6%),
- на непродовольственные товары – на 5,6% (на 4,8%),
- на платные услуги – на 5,2% (на 8,7%).

В октябре в крае зафиксированы *самые низкие* цены, в рублях:

Показатели	Алтайский край	Новосибирская область	Томская область	Кемеровская область	Омская область
<b>Продовольственные товары</b>					
Куры охлажденные и мороженые, кг	124,08	130,08	130,90	128,41	135,18
Масло подсолнечное, кг	53,78	70,03	76,21	75,02	64,05
Мука пшеничная, кг	21,78	24,18	25,79	23,03	23,33
Сметана, кг	121,26	136,80	139,75	136,86	126,69
Сыры сычужные твердые, кг	290,84	331,59	321,00	307,01	301,24
Рис шлифованный, кг	42,13	51,25	47,97	47,84	43,08
<b>Непродовольственные товары</b>					
Цемент тарированный, 50 кг	246,87	305,20	352,47	296,75	253,52
<b>Платные услуги</b>					
Помывка в бане в общем отделении, билет	119,44	205,23	144,62	165,16	139,60
Проезд в городском коммерческом автобусе, поездка	14,16	17,00	15,33	-*	-*
Плата за жилье в домах муниципального жилищного фонда, м <sup>2</sup> общей площади	14,07	22,57	24,38	18,35	24,70
Холодное водоснабжение и водоотведение, м <sup>3</sup>	28,73	28,76	53,20	30,77	43,53
Газ сжиженный, с человека	178,52	192,53	210,03	-*	250,36
Первичный консультативный прием у врача-специалиста, посещение	334,99	789,43	503,98	429,42	335,21

\*- не наблюдается по причине незначительности или отсутствия явления

В октябре в крае зафиксированы *самые высокие* цены, в рублях:

Показатели	Алтайский край	Новосибирская область	Томская область	Кемеровская область	Омская область
<b>Продовольственные товары</b>					
Колбаса полукопченая, кг	344,07	323,90	343,04	311,76	316,99
<b>Непродовольственные товары</b>					
Бензин автомобильный марки АИ-92, АИ-93, за л	31,31	30,12	30,65	29,54	29,55
Бензин автомобильный марки АИ-95 и выше, за л	33,69	32,59	33,67	32,59	32,86
Дрова, за м <sup>3</sup>	1063,21	877,21	847,01	516,51	1008,27

**Платные услуги**

Электроэнергия в квартирах без электроплит, по установленной социальной норме, 100 кВт.ч	352,00	218,11	270,00	274,00	309,00
Электроэнергия в квартирах с электроплитами, по установленной социальной норме, 100 кВт.ч	250,00	218,11	189,00	192,00	216,00