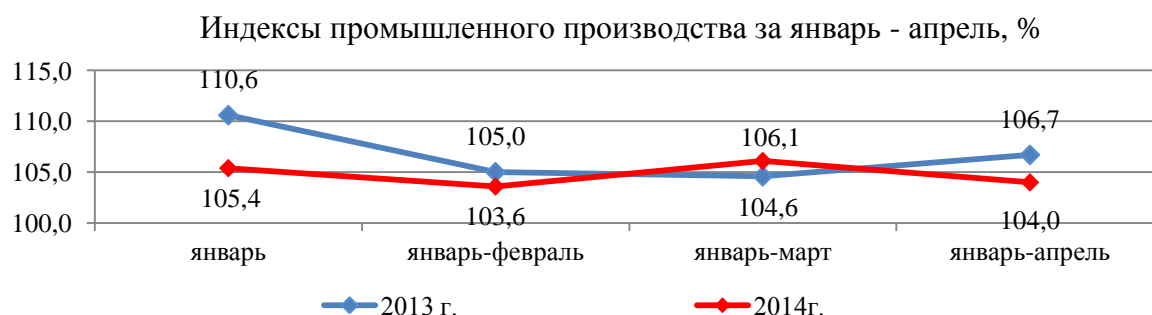


**Обзор  
социально-экономической ситуации  
за январь – апрель 2014 года**

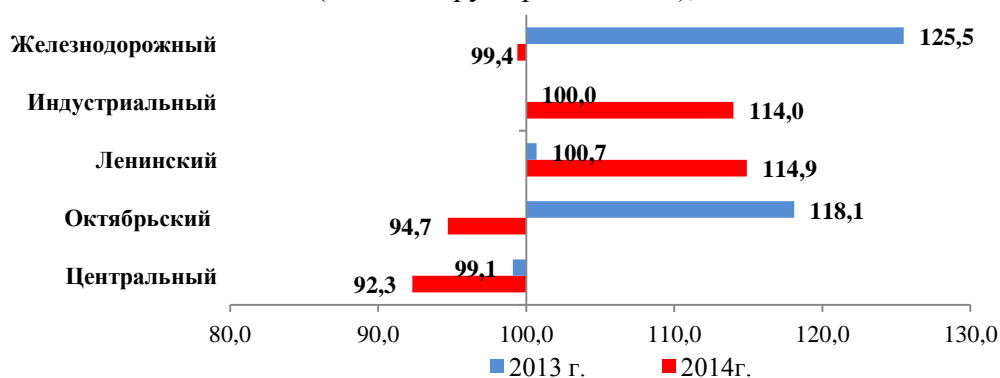
		в % к соотв. периоду 2013 г.	
		г.Барнаул	Алтайский край
1.	Индекс промышленного производства (по полному кругу)	104,0	100,4
2.	Темп роста ввода в действие жилых домов, в том числе индивидуальное жилищное строительство	в 1,9 р. 97,0	в 1,6 р. 111,9
3.	Индекс потребительских цен на все товары и услуги, <i>апрель 2014г. к декабрю 2013г.</i>	103,0	103,3
4.	Темп роста оборота розничной торговли (по крупным и средним организациям) <i>в действующих ценах</i>	103,7	107,8
5.	Темп роста объема платных услуг (по крупным и средним организациям) <i>в действующих ценах</i>	111,1	110,0
6.	Темп роста среднемесячной заработной платы работников (по крупным и средним организациям <i>январь-март 2014 г.</i> )	109,7	110,8

### Промышленность

В данном периоде индекс промышленного производства по полному кругу составил 104,0%, в том числе обрабатывающие производства – 106,2%, производство и распределение электроэнергии, газа и воды – 95,1%. По сравнению с соответствующим периодом прошлого года зафиксировано снижение индекса промышленного производства предприятий на 2,7 п.п.



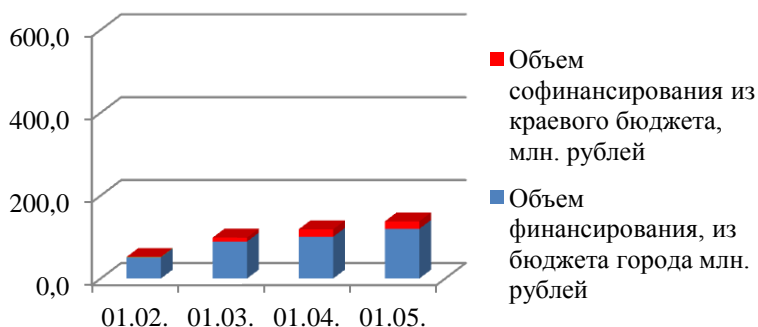
Индексы промышленного производства за январь-апрель по районам города  
(полный круг организаций), %



### Инвестиции и строительство

В текущем году на реализацию адресной инвестиционной программы (АИП) предусмотрено 880,3 млн. рублей. По состоянию на 01.05.2014 АИП профинансирована в объеме 138,1 млн. рублей или 16,3% от годового лимита (на 01.05.2013 – 239,1 млн. рублей и 21% соответственно).

### Финансирование АИП январь-апрель 2014 г.



	01.04.	01.05.
Объем финансирования, млн. рублей	118,9	138,1
% от годового лимита	13,5	16,3
Объем софинансирования из федерального бюджета, млн. рублей	0	0
Объем софинансирования из краевого бюджета, млн. рублей	18,1	18,1

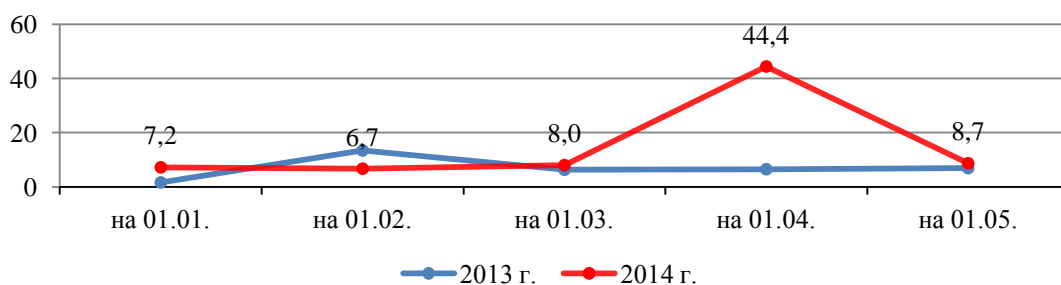
### Труд и занятость населения

По состоянию на 01.05.2014 уровень регистрируемой безработицы по отношению к численности трудоспособного населения остается на уровне 0,3% (на 01.05.2013 – 0,5%), напряженность на рынке труда – 0,2 человека на 1 вакансию (на 01.05.2013 – 0,3 человека).

Размер заработной платы по крупным и средним предприятиям за январь-март 2014 года увеличился на 9,7% до уровня 24576 рублей.

По данным Алтайкрайстата на 01.05.2014 просроченная задолженность по заработной плате составила 8,7 млн. рублей в 3 организациях города (ФГУП «Овощевод», ФГУП им. В.В.Докучаева, ОАО Агрофирма Цветы Алтая) перед 229 работниками.

Динамика просроченной задолженности по заработной плате, млн. рублей



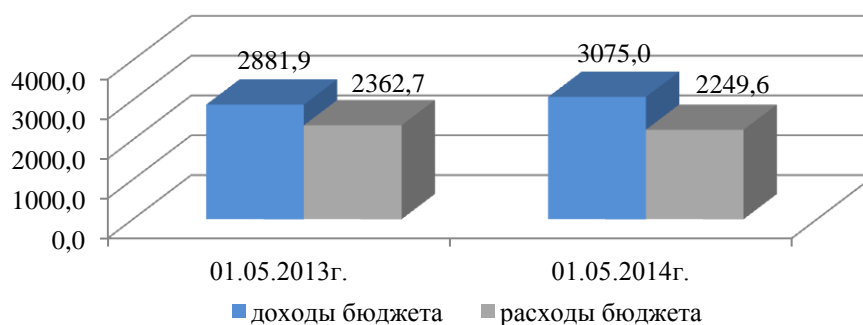
### Бюджет города

За январь – апрель текущего года в бюджет города поступило 3075,0 млн. рублей или 106,7% к соответствующему периоду 2013 года. Годовой план исполнен на 34,0%.

На 7,6% по сравнению с январем – апрелем 2013 года уменьшился объем поступлений налоговых и неналоговых доходов и составил 1947,9 млн. рублей.

Расходная часть бюджета города исполнена в объеме 2249,6 млн. рублей или 22,7% годовых назначений.

Динамика доходов и расходов бюджета города, млн. рублей



### Муниципальный заказ

На период с января по апрель запланировано размещение 1479 заявок на сумму 1890,1 млн. рублей.

Фактически муниципальными заказчиками подано 1125 заявок на сумму 1084,1 млн. рублей, в том числе плановых заявок – 870 на сумму 982,7 млн. рублей или 52% от запланированной на данный период суммы размещения. Количество внеплановых заявок – 255 на сумму 101,4 млн. рублей.

С начала года на сайте размещена 691 заявка на сумму 747,4 млн. рублей. По итогам завершённых процедур подлежит заключению 351 контракт на сумму 309,4 млн. рублей. Сумма экономии денежных средств составила 81,5 млн. рублей.

### Цены

Средние цены в городе с начала года возросли на все товары и услуги на 3,0%, в том числе:

- на продовольственные товары – на 4,0% (за январь-апрель 2013 г. – на 3,4%),
- на непродовольственные товары – на 2,8% (на 2,0%),
- на платные услуги – на 1,8% (на 2,6%).

В апреле в крае зафиксированы *самые низкие* цены, в рублях:

Показатели	Алтайский край	Новосибирская область	Томская область	Кемеровская область	Омская область
<b>Продовольственные товары</b>					
Масло подсолнечное, кг	54,98	71,07	77,37	75,32	64,95
Мука пшеничная, кг	21,20	24,23	25,28	22,03	22,39
Сметана, кг	114,73	128,32	129,76	129,67	124,17
Рис шлифованный, кг	39,66	48,82	46,79	46,03	42,53
Сыры сычужные твердые, кг	298,34	320,34	327,05	311,49	302,08
Сахар-песок, кг	35,16	37,39	39,42	35,99	35,61
<b>Платные услуги</b>					
Помывка в бане в общем зале, билет	115,48	201,84	145,27	162,87	139,60
Плата за жилье в домах муниципального жилищного фонда, кв.м общей площади	13,93	21,38	19,88	17,71	24,17
Газ сжиженный с человека	171,36	192,53	201,57	-*	240,28
Проезд в городском коммерческом автобусе, поездка	14,16	17,00	15,33	-*	-*

\*- не наблюдается по причине незначительности или отсутствия явления

В апреле в крае зафиксированы *самые высокие* цены, в рублях:

Показатели	Алтайский край	Новосибирская область	Томская область	Кемеровская область	Омская область
<b>Платные услуги</b>					
Электроэнергия в квартирах без электроплит, 100 кВт.ч	338,20	209,00	260,00	264,00	297,00
Электроэнергия в квартирах с электроплитами, 100 кВт.ч	236,70	209,00	182,00	185,00	208,00