

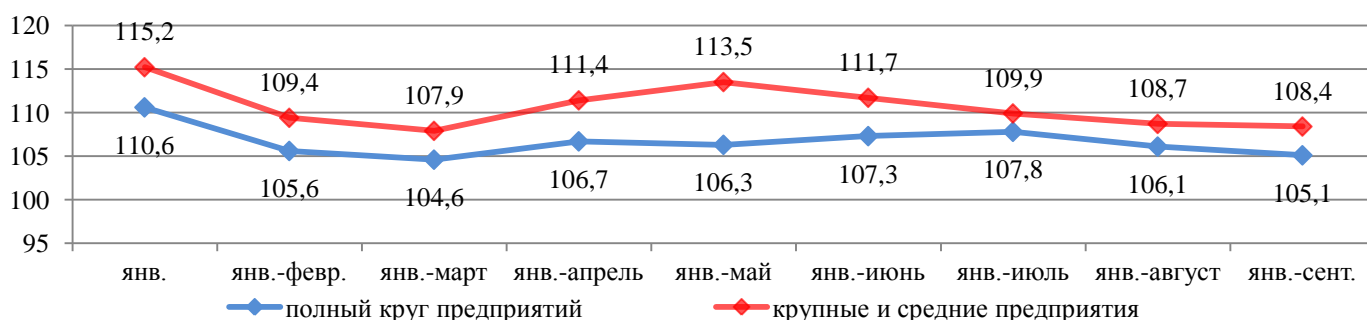
**Обзор
социально-экономической ситуации
за январь – сентябрь 2013 года**

		г.Барнаул	Алтайский край
1.	Индекс промышленного производства (по полному кругу) (по крупным и средним предприятиям)	105,1 108,4	- -
2.	Темп роста ввода в действие жилых домов, в том числе индивидуальное жилищное строительство	в 1,6 р. в 1,4 р.	125,4 106,3
3.	Индекс потребительских цен на все товары и услуги, <i>сентябрь 2013г. к декабрю 2012г.</i>	105,4	105,1
4.	Темп роста оборота розничной торговли (по крупным и средним организациям) <i>в действующих ценах</i>	112,5	116,8
5.	Темп роста объема платных услуг (по крупным и средним организациям) <i>в действующих ценах</i>	108,9	108,2
6.	Темп роста среднемесячной заработной платы работников <i>январь-август 2013 г.</i> (по крупным и средним организациям)	113,7	113,2

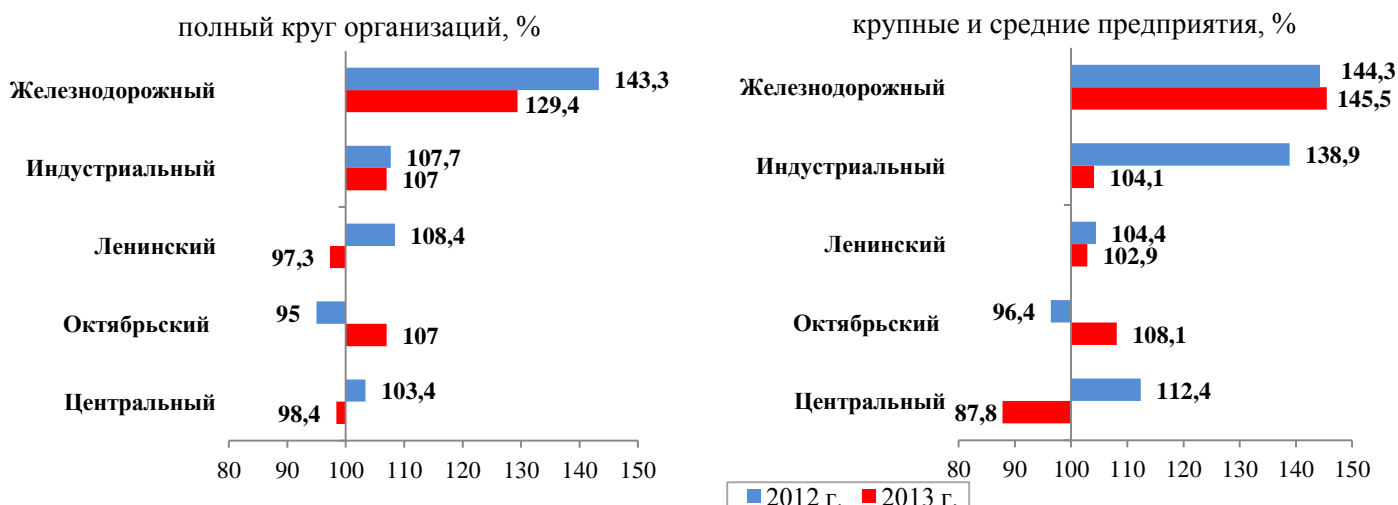
Промышленность

В данном периоде зафиксировано замедление темпов роста промышленного производства по полному кругу организаций на 1 п.п., относительно периода январь-август 2013г.

Индексы промышленного производства за январь - сентябрь, %



Индексы промышленного производства за январь-сентябрь по районам города, %



Рост промышленного производства был достигнут в основном за счет:

- целлюлозно-бумажного производства; издательской и полиграфической деятельности – индекс производства 127,4%;
- производства транспортных средств и оборудования – 155,7%;
- металлургического производства и производства готовых металлических изделий– 230%.

Инвестиции и строительство

На 01.10.2013 мероприятия адресной инвестиционной программы профинансированы в объеме 678,2 млн. рублей - 57% от годового лимита АИП (на 01.10.2012 - 442,7 млн. рублей и 58% соответственно). В рамках АИП реализуются крупные инвестиционные проекты:

- ✓ завершение строительства детского сада на 330 мест в квартале 2034;
- ✓ приобретение дорожной и специальной техники – 62,6 млн. рублей;
- ✓ приобретение квартир для переселения граждан из аварийного жилищного фонда – 38,6 млн.рублей;
- ✓ строительство и реконструкция дорог – 61,2 млн. рублей.

В рамках софинансирования проектов АИП из федерального бюджета поступило 185,9 млн.рублей, из краевого – 176 млн. рублей.

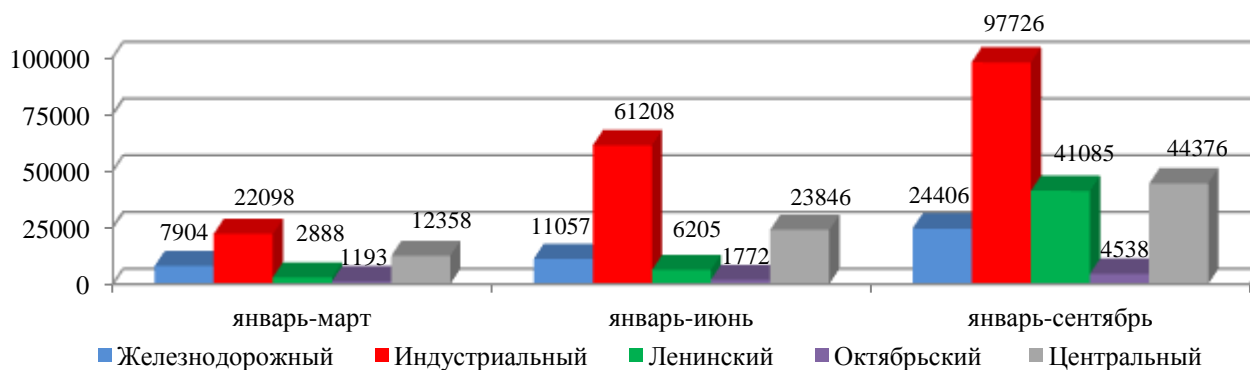
(млн. рублей)

	на 01.02.	на 01.03.	на 01.04.	на 01.05.	на 01.06.	на 01.07.	на 01.08.	на 01.09.	на 01.10.
Объем финансирования, млн. рублей	71,5	132,1	180,6	239,1	323,8	359,6	409,5	472,7	678,2
% от годового лимита	8,2	15	20,6	21	29	32	34	40	57
Объем софинансирования из федерального бюджета, млн.рублей	-	-	-	20,5	67,5	103,4	142,0	162,6	185,9
Объем софинансирования из краевого бюджета, млн. рублей	-	-	40,0	69,7	64	93,1	116,8	127,7	176

Ввод в действие жилых домов

За период январь-сентябрь 2013 года в городе построено 3175 новых квартир. Организационными всеми форм собственности и индивидуальными застройщиками введены в действие жилые дома общей площадью 212,1 тыс. кв. метров, что в 1,6 раза больше соответствующего периода прошлого года и составляет 56,8% от общего ввода жилья по краю.

Ввод в действие жилых домов по районам, кв. метров



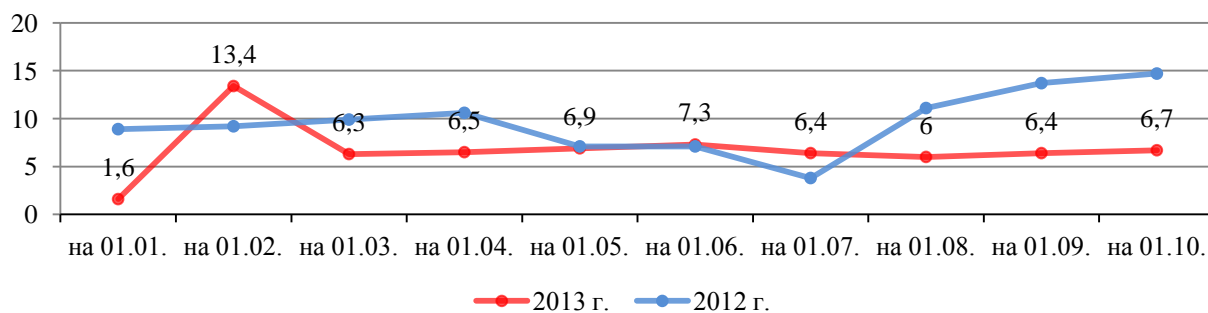
Труд и занятость населения

По состоянию на 01.10.2013 уровень регистрируемой безработицы по отношению к численности трудоспособного населения остается на уровне 0,38% (на 01.10.2012 – 0,6%), напряженность на рынке труда – 0,2 человека на 1 вакансию (на 01.10.2012 – 0,4 человека).

Размер заработной платы по крупным и средним предприятиям за январь-август 2013 года увеличился на 13,7% по сравнению с соответствующим периодом прошлого года до уровня 23439 рублей.

По данным Алтайкрайстата на 01.10.2013 просроченная задолженность по заработной плате составила 6,7 млн. рублей в 2 организациях города (ФГУП «Овощевод», ОНО ОПХ им. В.В.Докучаева) перед 151 работником.

Динамика просроченной задолженности по заработной плате, млн. рублей



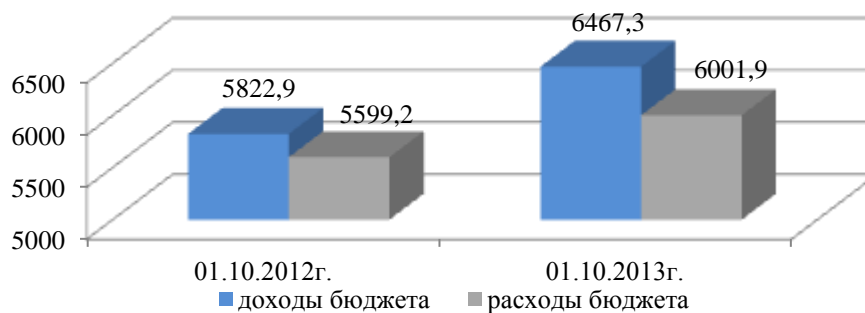
Бюджет города

За январь – сентябрь текущего года в бюджет города поступило 6467,3 млн. рублей или 111% к соответствующему периоду 2012 года. Годовой план исполнен на 68,9%.

На 15,2% по сравнению с январем – сентябрем 2012 года увеличился объем поступлений налоговых и неналоговых доходов и составил 4536,2 млн. рублей.

Расходная часть бюджета города исполнена в объеме 6001,9 млн. рублей или 57,3% годовых назначений.

Динамика доходов и расходов бюджета города, млн. рублей



Муниципальный заказ

На период с января по сентябрь 2013 года было запланировано размещение 921 заявки на сумму 3226,4 млн. рублей.

Фактически муниципальными заказчиками поданы 1264 заявки на сумму 3219,3 млн. рублей, в том числе плановых заявок – 825 на сумму 2959,4 млн. рублей или 91,7% от суммы, запланированной на данный период. Количество внеплановых заявок – 439 на сумму 259,9 млн. рублей или 34,7% от общего количества поданных заявок.

С начала года на официальном сайте размещена 1221 заявка на сумму 3057,7 млн. рублей или 96,6% от количества поданных заявок. Заключено 1011 контрактов на сумму 2696,1 млн. рублей (82,8% от количества размещенных заявок), экономия бюджетных средств составила 105,2 млн. руб. или 3,8%.

Цены

Средние цены в городе с начала года возросли на все товары и услуги на 5,4 %, в том числе:

- на продовольственные товары – на 5% (за январь-сентябрь 2012 г. – на 7,3%),
- на непродовольственные товары – на 4,1% (на 5,1%),
- на платные услуги – на 8,8% (на 4,7%).

В сентябре в крае зафиксированы *самые низкие* цены, в рублях:

Показатели	Алтайский край	Новосибирская область	Томская область	Кемеровская область	Омская область
Продовольственные товары					
Молоко питьевое цельное пастеризованное 2,5-3,2% жирности, за л	32,16	37,86	38,39	32,89	32,50
Масло подсолнечное, кг	63,15	77,28	82,21	78,99	69,16

Показатели	Алтайский край	Новосибирская область	Томская область	Кемеровская область	Омская область
Мука пшеничная, кг	21,22	23,92	25,77	22,87	23,11
Сметана, кг	95,28	107,13	114,99	115,43	107,56
Рис шлифованный, кг	37,71	45,05	43,54	42,64	38,16
Масло сливочное, кг	232,97	281,30	236,10	277,00	235,23
Яйца куриные, за десяток	34,35	39,29	39,03	36,45	36,76
Платные услуги					
Помывка в бане в общем зале, билет	106,93	189,51	142,48	143,51	135,40
Плата за жилье в домах муниципального жилищного фонда, кв.м общей площади	13,00	21,38	17,36	16,30	18,86
Газ сжиженный с человека	171,36	192,53	201,58	_*	240,28
Проезд в городском коммерческом автобусе, поездка	12,91	17,00	15,00	_*	_*

*- не наблюдается по причине незначительности или отсутствия явления

В сентябре в крае зафиксированы *самые высокие* цены, в рублях:

Показатели	Алтайский край	Новосибирская область	Томская область	Кемеровская область	Омская область
Продовольственные товары					
Баранина, кг	291,85	288,84	290,48	291,48	243,99
Платные услуги					
Электроэнергия в квартирах без электроплит, 100 кВт.ч	338,20	209	260	231,0	297,0
Электроэнергия в квартирах без электроплитами, 100 кВт.ч	236,7	209	182,0	162,0	208,0