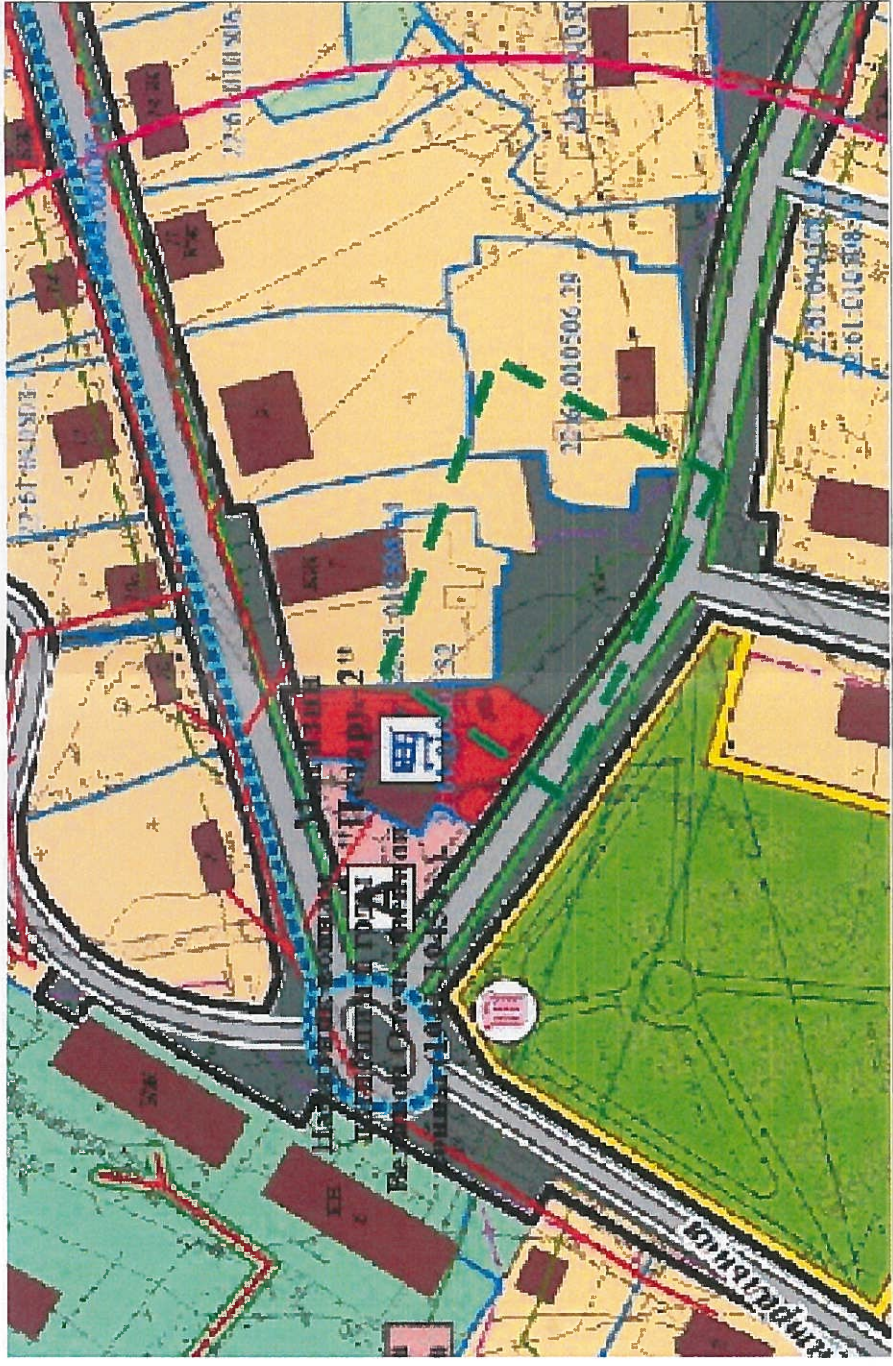


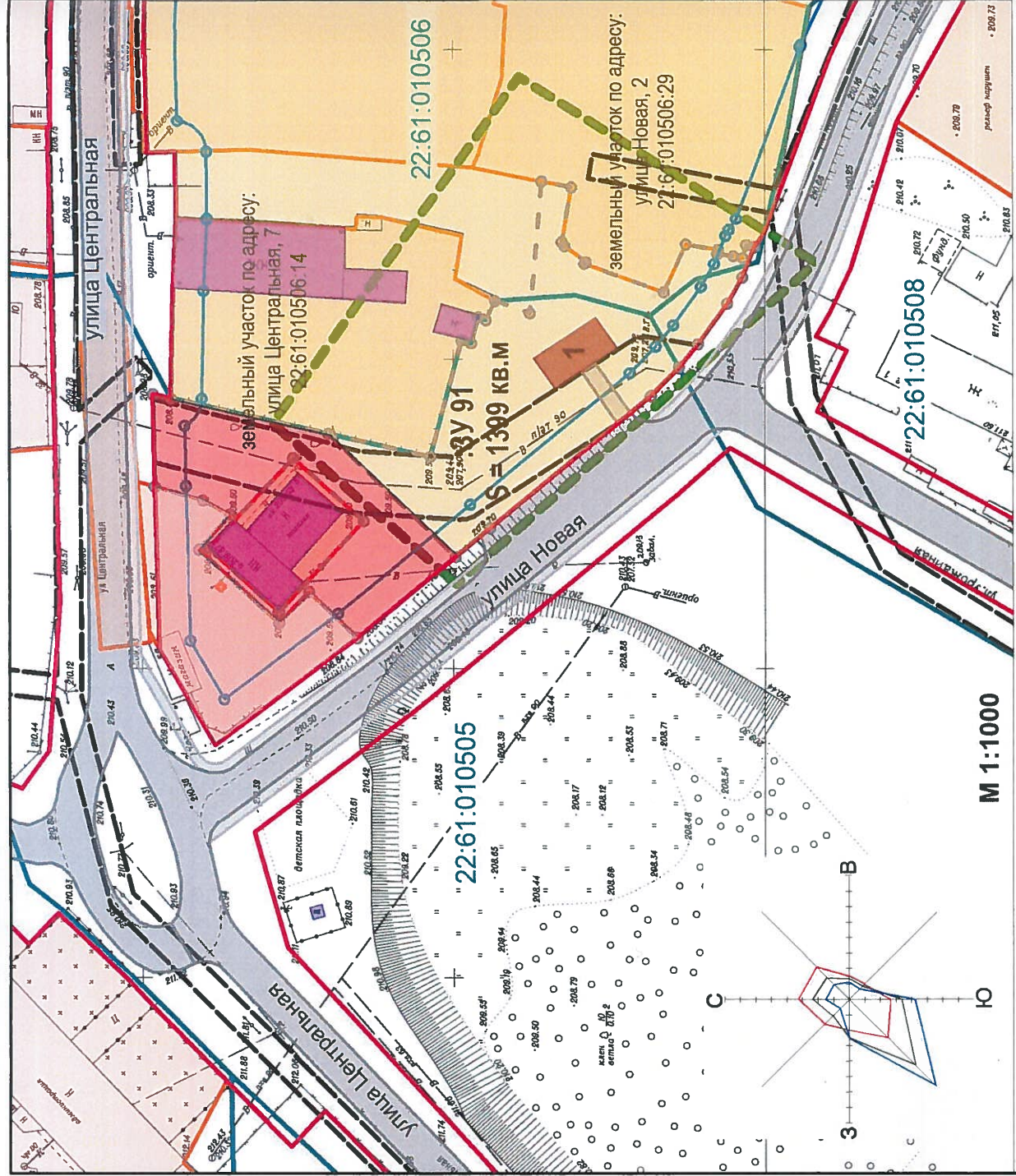
Проект планировки и проект межевания территории посёлка Берёзовка городского округа - города Барнаула Алтайского края
Фрагмент чертежа планировки территории, на котором отображены границы зон планируемого размещения объектов капитального строительства



- ТЕРРИТОРИИ ОБЪЕКТОВ ИНЖЕНЕРНОЙ И ТРАНСПОРТНОЙ ИНФРАСТРУКТУРЫ**
- ТЕРРИТОРИИ РАЗМЕЩЕНИЯ ОБЪЕКТОВ ИНЖЕНЕРНОЙ ИНФРАСТРУКТУРЫ
 - ТЕРРИТОРИИ ОБЩЕГО ПОЛЬЗОВАНИЯ В ГРАНИЦАХ УЛИЦ И ДОРОГ
 - ТЕРРИТОРИИ РЕКРЕАЦИОННОГО НАЗНАЧЕНИЯ**
 - ТЕРРИТОРИИ ЛЕСОВ
 - ТЕРРИТОРИИ ПРИРОДНОГО ЛАНДШАФТА
 - ТЕРРИТОРИИ ПАРКОВ, СКВЕРОВ, БУЛЬВАРОВ
 - ТЕРРИТОРИИ ВОДНЫХ ОБЪЕКТОВ

- ПРОЕКТНОЕ ИСПОЛЬЗОВАНИЕ ТЕРРИТОРИИ**
- ЖИЛЫЕ ТЕРРИТОРИИ**
- ТЕРРИТОРИИ ЗАСТРОЙКИ МАЛОЭТАЖНЫМИ ИНДИВИДУАЛЬНЫМИ ЖИЛЬНЫМИ ДОМАМИ (1-3 эт.)
 - ОБЩЕСТВЕННО-ДЕЛОВЫЕ ТЕРРИТОРИИ**
 - ТЕРРИТОРИИ ДЕЛОВОГО, ОБЩЕСТВЕННОГО И КОММЕРЧЕСКОГО НАЗНАЧЕНИЯ
 - ТЕРРИТОРИИ РАЗМЕЩЕНИЯ ОБЪЕКТОВ КУЛЬТУРЫ, КУЛЬТОВЫХ ЗДАНИЙ
 - ТЕРРИТОРИИ ОБЪЕКТОВ ЗАПРАВООХРАНЕНИЯ И СОЦИАЛЬНОГО ОБЕСПЕЧЕНИЯ

МКУ-00010-2018-ПП, ПМ			
Проект по внесению изменений в проект планировки и проект межевания территории посёлка Берёзовка городского округа - города Барнаула Алтайского края			
ОСНОВНАЯ ЧАСТЬ ПРОЕКТА, ПОДЛЕЖАЩАЯ УТВЕРЖДЕНИЮ	СТАДИЯ	ЛИСТ	ЛИСТОВ
Чертеж планировки территории М 1:1000	ПП	11	13
Муниципальное учреждение культуры города Барнаула		Муниципальное учреждение культуры города Барнаула	



Экспликация зданий

№п/п	Наименование	Примечание
1	Фельдшерско-акушерский пункт	модульный

Условные обозначения:

- граница территории разработки проекта планировки
- граница кадастрового квартала
- номер кадастрового квартала
- красные линии
- линии отступа от красных линий в целях определения места допустимого размещения зданий, строений, сооружений
- объект капитального строительства
- граница образуемого земельного участка
- земельный участок, сведения о котором содержатся в ЕГРН
- проезжая часть улицы
- пешеходная часть тротуара
- граница охранной зоны инженерных сетей

